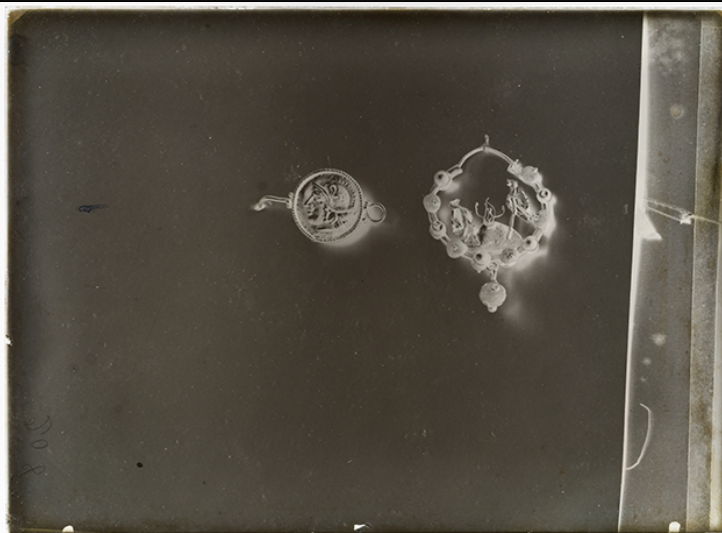


# SCHEDA



## CD - CODICI

TSK - Tipo scheda	F
LIR - Livello catalogazione	C
NCT - CODICE UNIVOCO	
NCTR - Codice Regione	19
NCTN - Numero catalogo generale	00383523
ESC - Ente schedatore	S89
ECP - Ente competente per tutela	R19CRICD

## OG - BENE CULTURALE

AMB - Ambito di tutela MiC	storico artistico
CTG - Categoria	DOCUMENTAZIONE DEL PATRIMONIO ARCHEOLOGICO
OGT - DEFINIZIONE BENE	
OGTD - Definizione	negativo
OGTT - Tipologia	servizio
OGTV - Configurazione strutturale e di contesto	serie

## QNT - QUANTITA'

QNTI - Quantità degli elementi	12
QNT0 - Numero d'ordine	569
QNTE - Note	La quantità degli elementi è relativa alla serie di negativi compresi nella partizione Messina (v. scheda FF 19 00383384)

## OGC - TRATTAMENTO CATALOGRAFICO

OGCT - Trattamento catalografico	bene semplice
OGM - Modalità di individuazione	appartenenza ad una collezione o raccolta pubblica
OGR - Disponibilità del bene	bene disponibile

## RV - RELAZIONI

**RSE - RELAZIONI CON ALTRI BENI**

<b>RSER - Tipo relazione</b>	è contenuto in
<b>RSES - Specifiche tipo relazione</b>	correlazione posizione
<b>RSET - Tipo scheda</b>	A
<b>RSED - Definizione del bene</b>	Palazzo ex Museo Archeologico Nazionale
<b>RSEC - Identificativo univoco della scheda</b>	ICCD_CF_6340907594161

**RSE - RELAZIONI CON ALTRI BENI**

<b>RSER - Tipo relazione</b>	è in relazione con
<b>RSES - Specifiche tipo relazione</b>	correlazione funzionale
<b>RSET - Tipo scheda</b>	PST
<b>RSED - Definizione del bene</b>	Fotocamera a lastre
<b>RSEC - Identificativo univoco della scheda</b>	19 00383722

**RSE - RELAZIONI CON ALTRI BENI**

<b>RSER - Tipo relazione</b>	è compreso in
<b>RSES - Specifiche tipo relazione</b>	correlazione funzionale
<b>RSET - Tipo scheda</b>	FF
<b>RSED - Definizione del bene</b>	Fondo Fotografico Rosario Carta
<b>RSEC - Identificativo univoco della scheda</b>	1900383384

**LC - LOCALIZZAZIONE GEOGRAFICO - AMMINISTRATIVA****PVC - LOCALIZZAZIONE**

<b>PVCS - Stato</b>	ITALIA
<b>PVCR - Regione</b>	Sicilia
<b>PVCP - Provincia</b>	SR
<b>PVCC - Comune</b>	Siracusa

**LDC - COLLOCAZIONE SPECIFICA**

<b>LDCT - Tipologia</b>	palazzo
<b>LDCQ - Qualificazione</b>	per uffici
<b>LDCN - Denominazione attuale</b>	Soprintendenza Beni Culturali e Ambientali di Siracusa
<b>LDCF - Uso</b>	soprintendenza
<b>LDCK - Codice contenitore fisico</b>	ICCD_CF_6340907594161
<b>LDCU - Indirizzo</b>	Piazza Duomo, 14-15
<b>LDCM - Denominazione raccolta</b>	Soprintendenza BB.CC.AA. Siracusa
<b>LDCS - Specifiche</b>	Piano -1/corridoio Fontana/ laboratorio fotografico/ armadio H/ cassetto 441-656
<b>LDCD - Riferimento cronologico</b>	2011

<b>LCN - Note</b>	La localizzazione specifica si riferisce alla collocazione attuale data dal catalogatore al negativo nel 2011.
<b>ACB - ACCESSIBILITA' DEL BENE</b>	
<b>ACBA - Accessibilità</b>	sì
<b>LA - ALTRE LOCALIZZAZIONI GEOGRAFICO - AMMINISTRATIVE</b>	
<b>TLC - Tipo di localizzazione</b>	luogo di provenienza/collocazione precedente
<b>PRV - LOCALIZZAZIONE</b>	
<b>PRVS - Stato</b>	ITALIA
<b>PRVR - Regione</b>	Sicilia
<b>PRVP - Provincia</b>	SR
<b>PRVC - Comune</b>	Siracusa
<b>PRC - COLLOCAZIONE SPECIFICA</b>	
<b>PRCT - Tipologia contenitore fisico</b>	palazzo
<b>PRCQ - Qualificazione contenitore fisico</b>	pubblico
<b>PRCN - Denominazione contenitore fisico</b>	Museo Archeologico Nazionale
<b>PRCF - Uso contenitore fisico</b>	museo, soprintendenza
<b>PRCK - Codice contenitore fisico</b>	ICCD_CF_6340907594161
<b>PRCU - Indicazioni viabilistiche</b>	Piazza Duomo, 14
<b>PRD - DATI CRONOLOGICI</b>	
<b>PRDI - Riferimento cronologico/data inizio</b>	XIX fine
<b>PRDU - Data fine</b>	XXI
<b>UB - DATI PATRIMONIALI/INVENTARI/STIME/COLLEZIONI</b>	
<b>UBF - UBICAZIONE BENE</b>	
<b>UBFP - Fondo</b>	Fondo Fotografico Rosario Carta
<b>UBFS - Serie archivistica</b>	Negativi di vari formati entro buste
<b>UBFT - Sottoserie archivistica</b>	Partizione Messina
<b>UBFU - Titolo di unità archivistica</b>	569
<b>UBFC - Collocazione</b>	Armadio H cassetto 441 - 656
<b>INP - INVENTARIO PATRIMONIALE IN VIGORE</b>	
<b>INPC - Codice inventario patrimoniale</b>	18402
<b>INPR - Data dell'immissione in patrimonio</b>	2021/05/06
<b>INV - ALTRI INVENTARI</b>	
<b>INVN - Codice inventario</b>	569
<b>INVD - Riferimento</b>	

<b>cronologico</b>	2012
<b>INV - ALTRI INVENTARI</b>	
<b>INVN - Codice inventario</b>	208
<b>INVD - Riferimento cronologico</b>	XX/ inizio
<b>AU - DEFINIZIONE CULTURALE</b>	
<b>AUT - AUTORE/RESPONSABILITA'</b>	
<b>AUTJ - Ente schedatore</b>	S89
<b>AUTH - Codice identificativo</b>	AUT_0016
<b>AUTN - Nome scelto di persona o ente</b>	Carta, Rosario
<b>AUTP - Tipo intestazione</b>	P
<b>AUTA - Indicazioni cronologiche</b>	1869/05/16-1962/01/21
<b>AUTR - Ruolo</b>	fotografo principale
<b>AUTM - Motivazione/fonte</b>	documentazione
<b>SG - SOGGETTO</b>	
<b>SGT - SOGGETTO</b>	
<b>SGTI - Identificazione</b>	Messina - Taormina - monile d'oro
<b>SGTI - Identificazione</b>	Ragusa - S. Croce Camarina - monile d'oro
<b>SGTD - Indicazioni sul soggetto</b>	Due gioielli in oro provenienti da acquisti: quello di dx da Taormina, l'altro da S. Croce Camarina. Il primo, siglato sull'inventario Orsi con il numero 25129, consta di una "verga cilindrica cava alla quale sono applicate sulle due fronti 10 + 10 calotte alternatamente lisce e decorate a pulviscolo; in basso pende un globetto pure a pulviscolo decorato di occhi. Nel centro del cerchio si erge una piccola montagna dalla cui vetta spiccano germogli e, a destra e a sinistra, si ergono due uccelli dalle lunghe gambe". L'altro, siglato sull'inventario Orsi con il n°25238, è "un orecchino d'oro di forma di disco, circondato da un cartoncino granulato e decorato a stampo di una testa arcaica coperta da un elmo attico a bassa cresta. Al disco aderisce da un lato un arpione, dall'altro un occhietto fiancheggiati da globuletti".
<b>SGL - TITOLO</b>	
<b>SGLT - Titolo proprio</b>	Taormina (prov. di Messina) orecchino e fermaglio in oro
<b>SGLA - Titolo attribuito</b>	Messina - Taormina - orecchino d'oro; Ragusa - S. Croce Camarina - monile d'oro
<b>SGLS - Specifiche titolo</b>	Scritto a penna sul recto della busta pergamino
<b>DT - CRONOLOGIA</b>	
<b>DTZ - CRONOLOGIA GENERICA</b>	
<b>DTZG - Fascia cronologica /periodo</b>	XX
<b>DTZS - Specifiche fascia cronologica/periodo</b>	inizio
<b>DTS - CRONOLOGIA SPECIFICA</b>	
<b>DTSI - Da</b>	1901
<b>DTSV - Validità</b>	post

<b>DTSF - A</b>	1910
<b>DTSL - Validità</b>	ca
<b>DTM - Motivazione/fonte</b>	documentazione
<b>DTM - Motivazione/fonte</b>	data di acquisizione
<b>DTT - Note</b>	La datazione è legata alla trascrizione dei numeri di inventario 25129 e 25238, sull'indice Orsi, negli anni 1905 - 1906.

**LR - LUOGO E DATA DELLA RIPRESA**

<b>LRC - LOCALIZZAZIONE</b>	
<b>LRCS - Stato</b>	ITALIA
<b>LRCR - Regione</b>	Sicilia
<b>LRCP - Provincia</b>	SR
<b>LRCC - Comune</b>	Siracusa
<b>LRCL - Località</b>	Museo Archeologico Nazionale
<b>LRO - Occasione</b>	Attività istituzionale
<b>LRD - Data della ripresa</b>	XX/ inizio

**MT - DATI TECNICI**

<b>MTX - Indicazione di colore</b>	BN
<b>MTC - MATERIA E TECNICA</b>	
<b>MTCP - Riferimento alla parte</b>	Supporto primario
<b>MTCM - Materia</b>	vetro
<b>MTCT - Tecnica</b>	gelatina ai sali d'argento

<b>MIS - MISURE</b>	
<b>MISP - Riferimento alla parte</b>	lastra
<b>MISZ - Tipo di misura</b>	altezzaxlunghezzaxspessore
<b>MISS - Specifiche</b>	massima
<b>MISU - Unità di misura</b>	mm
<b>MISM - Valore</b>	129x177x1,3

<b>MIS - MISURE</b>	
<b>MISP - Riferimento alla parte</b>	Lastra
<b>MISZ - Tipo di misura</b>	peso
<b>MISS - Specifiche</b>	massima
<b>MISU - Unità di misura</b>	g
<b>MISM - Valore</b>	85,5
<b>FRM - Formato</b>	13 x 18

**CO - CONSERVAZIONE E INTERVENTI**

<b>STC - STATO DI CONSERVAZIONE</b>	
<b>STCP - Riferimento alla parte</b>	Supporto primario verso
<b>STCC - Stato di conservazione</b>	mediocre
	abrasioni, impronte digitali , specchio d'argento, sollevamenti,

<b>STCS - Specifiche</b>	iridiscenza
<b>STC - STATO DI CONSERVAZIONE</b>	
<b>STCP - Riferimento alla parte</b>	supporto primario recto
<b>STCC - Stato di conservazione</b>	mediocre
<b>STCS - Specifiche</b>	impronte digitali , polveri
<b>STCN - Note</b>	<p>I fattori determinanti del lento e costante degrado di questo negativo sono stati, e continuano ad essere, le variazioni termoigrometriche, e cioè l'aumento e la diminuzione della temperatura (T°C), l'umidità relativa (RH%) e il punto di rugiada (DW%). Nel verso del negativo, il degrado chimico ha causato un deterioramento ossido-riduttivo lungo i bordi e in corrispondenza di fori nella busta in carta pergamino. Questo processo ossido-riduttivo sulle lastre di vetro, con la migrazione in superficie degli ioni argento (Ag), sembra essere influenzato anche da perossidi provenienti dall'involucro in carta pergamino. In corrispondenza di questo degrado, ma solo lungo i bordi, si osserva anche la formazione di iridescenze dalle sfumature blu, gialle, verdi e viola. In alcuni punti, lungo i bordi, l'emulsione si è sollevata e ribaltata e in altri punti essa è lacunosa probabilmente a causa di un'azione meccanica dovuta alla manipolazione del negativo durante la fase di stampa. Sulla superficie dell'emulsione (verso) si osservano: impronte digitali, abrasioni dovute ad azioni meccaniche, polveri, depositi organici, alogenuri d'argento. Sul recto invece, impronte digitali. Il supporto di vetro ha al suo interno bollosità formatesi probabilmente durante la lavorazione artigianale del vetro.</p>
<b>STD - Modalità di conservazione</b>	Il Bene si trova in ambiente privo del controllo dei valori termoigrometrici e la conservazione del negativo non rispetta la normativa UNI-ISO per i materiali fotografici.
<b>STP - Proposte di interventi</b>	condizionamento, restauro, spolveratura, pulitura
<b>DA - DATI ANALITICI</b>	
<b>DES - Descrizione</b>	Negativo su supporto di vetro di forma rettangolare con soggetto posizionato in senso orizzontale. Sul verso, in basso a destra è manoscritto il numero 208 di archiviazione del negativo
<b>ISE - ISCRIZIONI/EMBLEMI/MARCHI/STEMMI/TIMBRI</b>	
<b>ISER - Riferimento alla parte</b>	Verso
<b>ISEP - Posizione</b>	in basso a destra
<b>ISED - Definizione</b>	iscrizione
<b>ISEE - Specifiche</b>	dell'autore
<b>ISEZ - Descrizione</b>	Numero 208 manoscritto sull'emulsione fotografica.
<b>ISEQ - Quantità</b>	1
<b>ISEC - Classe di appartenenza</b>	nota manoscritta
<b>ISEL - Lingua</b>	non determinabile
<b>ISEF - Sistema grafico /alfabeto</b>	numeri arabi
<b>ISET - Tipo di scrittura/di caratteri</b>	non determinabile
<b>ISEM - Materia e tecnica</b>	a matita

<b>ISEI - Trascrizione</b>	208
<b>ISEA - Autore</b>	Carta, Rosario
<b>ISEO - Identificazione</b>	Codice identificativo di archiviazione Carta, Rosario
<b>ISEN - Note</b>	Rosario Carta oltre ad essere il fotografo dell'Ente, svolgeva anche attività di archiviazione dei negativi.

## TU - CONDIZIONE GIURIDICA E PROVVEDIMENTI DI TUTELA

### CDG - CONDIZIONE GIURIDICA

<b>CDGG - Indicazione generica</b>	proprietà Ente pubblico territoriale
<b>CDGS - Indicazione specifica</b>	Soprintendenza BB.CC.AA. di Siracusa
<b>CDGI - Indirizzo</b>	Piazza Duomo, 14

### ACQ - ACQUISIZIONE

<b>ACQT - Tipo acquisizione</b>	Ricognizione archivistica
<b>ACQN - Nome</b>	Soprintendenza BB.CC.AA. Siracusa
<b>ACQD - Riferimento cronologico</b>	2021
<b>ACQL - Luogo acquisizione</b>	Sicilia/ SR/ Siracusa
<b>ACQE - Note</b>	Il bene è stato acquisito nel R.C.E.B.I. della Soprintendenza nel maggio 2021.
<b>BPT - Provvedimenti di tutela - sintesi</b>	sì

## DO - DOCUMENTAZIONE

### FTA - DOCUMENTAZIONE FOTOGRAFICA

<b>FTAN - Codice identificativo</b>	F.C._ME_569_R
<b>FTAX - Genere</b>	documentazione allegata
<b>FTAP - Tipo</b>	fotografia digitale (file)
<b>FTAF - Formato</b>	jpg
<b>FTAM - Titolo/didascalia</b>	Monili d'oro
<b>FTAA - Autore</b>	Saraceno, Loredana
<b>FTAD - Riferimento cronologico</b>	2021
<b>FTAE - Ente proprietario</b>	S89
<b>FTAC - Collocazione</b>	Archivio fotografico catalogazione
<b>FTAK - Nome file originale</b>	F.C._ME_569_R.jpg

### FTA - DOCUMENTAZIONE FOTOGRAFICA

<b>FTAN - Codice identificativo</b>	F.C._ME_569_V
<b>FTAX - Genere</b>	documentazione allegata
<b>FTAP - Tipo</b>	fotografia digitale (file)
<b>FTAF - Formato</b>	jpg
<b>FTAM - Titolo/didascalia</b>	Monili d'oro
<b>FTAA - Autore</b>	Saraceno, Loredana
<b>FTAD - Riferimento cronologico</b>	2021

<b>FTAE - Ente proprietario</b>	S89
<b>FTAC - Collocazione</b>	Archivio fotografico catalogazione
<b>FTAK - Nome file originale</b>	F.C._ME_569_V.jpg
<b>FNT - FONTI E DOCUMENTI</b>	
<b>FNTI - Codice identificativo</b>	F.C._ME_569 R
<b>FNTX - Genere</b>	documentazione allegata
<b>FNTP - Tipo</b>	documentazione fotografica integrativa
<b>FNTR - Formato</b>	pdf
<b>FNTT - Denominazione /titolo</b>	Recto busta pergamino
<b>FNTA - Autore</b>	Saraceno, Loredana
<b>FNTD - Riferimento cronologico</b>	2021
<b>FNTE - Ente proprietario</b>	S89
<b>FNTS - Collocazione</b>	Archivio fotografico catalogazione
<b>FNTK - Nome file originale</b>	F.C._ME_569 R.pdf
<b>FNT - FONTI E DOCUMENTI</b>	
<b>FNTI - Codice identificativo</b>	F.C._ME_569 V
<b>FNTX - Genere</b>	documentazione allegata
<b>FNTP - Tipo</b>	documentazione fotografica integrativa
<b>FNTR - Formato</b>	pdf
<b>FNTT - Denominazione /titolo</b>	Verso busta pergamino
<b>FNTA - Autore</b>	Saraceno, Loredana
<b>FNTD - Riferimento cronologico</b>	2021
<b>FNTE - Ente proprietario</b>	S89
<b>FNTS - Collocazione</b>	Archivio fotografico catalogazione
<b>FNTK - Nome file originale</b>	F.C._ME_569 V.pdf
<b>BIB - BIBLIOGRAFIA</b>	
<b>BIBJ - Ente schedatore</b>	S89
<b>BIBH - Codice identificativo</b>	BIB_0039
<b>BIBX - Genere</b>	bibliografia di confronto
<b>BIBF - Tipo</b>	libro
<b>BIBM - Riferimento bibliografico completo</b>	Berselli, Silvia - Gasparini, Laura, L'Archivio Fotografico. Manuale per la conservazione e la gestione della fotografia antica e moderna, Bologna, Zanichelli editore S.p.A., 2010
<b>BIBW - Indirizzo web (URL)</b>	<a href="http://www.zanichelli.it">http://www.zanichelli.it</a>
<b>BIB - BIBLIOGRAFIA</b>	
<b>BIBJ - Ente schedatore</b>	S89
<b>BIBH - Codice identificativo</b>	BIB_0042
<b>BIBX - Genere</b>	bibliografia di confronto
<b>BIBF - Tipo</b>	libro



<b>BIBM - Riferimento bibliografico completo</b>	Caneva, Giulia - Nugari, Maria Pia - [et al.], La biologia vegetale per i beni culturali. Biodeterioramento e conservazione, Firenze, Nardini Editore, 2007 <sup>2</sup> , vol. I
<b>BIB - BIBLIOGRAFIA</b>	
<b>BIBJ - Ente schedatore</b>	S89
<b>BIBH - Codice identificativo</b>	BIB_0043
<b>BIBX - Genere</b>	bibliografia di confronto
<b>BIBF - Tipo</b>	libro
<b>BIBM - Riferimento bibliografico completo</b>	Cattaneo, Barbara, Il restauro della fotografia. Materiali fotografici e cinematografici, analogici e digitali, Milano, Nardini Editore, 2013
<b>BIBW - Indirizzo web (URL)</b>	www.nardinieditore.it
<b>BIB - BIBLIOGRAFIA</b>	
<b>BIBJ - Ente schedatore</b>	S89
<b>BIBH - Codice identificativo</b>	BIB_0044
<b>BIBX - Genere</b>	bibliografia di confronto
<b>BIBF - Tipo</b>	libro
<b>BIBM - Riferimento bibliografico completo</b>	Celentano, Fabrizio, I materiali fotografici in bianco e nero. Fabbricazione, trattamento, conservazione. Milano, Il Castello, 1982
<b>BIB - BIBLIOGRAFIA</b>	
<b>BIBJ - Ente schedatore</b>	S89
<b>BIBH - Codice identificativo</b>	BIB_0049
<b>BIBX - Genere</b>	bibliografia di confronto
<b>BIBF - Tipo</b>	studi
<b>BIBM - Riferimento bibliografico completo</b>	Valutazione patrimoniale dei fondi fotografici dell'ICCD, Relazione metodologica, a cura del Ministero dei beni e delle attività culturali e del turismo, Istituto centrale per il catalogo e la documentazione, Roma, luglio 2018, <a href="http://www.iccd.beniculturali.it/it/150/archivio-news/4479/valutazione-patrimoniale-dei-fondi-fotografici-dell-iccd">http://www.iccd.beniculturali.it/it/150/archivio-news/4479/valutazione-patrimoniale-dei-fondi-fotografici-dell-iccd</a> (consultazione: 2019)
<b>BIBW - Indirizzo web (URL)</b>	<a href="http://www.iccd.beniculturali.it/it/150/archivio-news/4479/valutazione-patrimoniale-dei-fondi-fotografici-dell-iccd">http://www.iccd.beniculturali.it/it/150/archivio-news/4479/valutazione-patrimoniale-dei-fondi-fotografici-dell-iccd</a>
<b>BIB - BIBLIOGRAFIA</b>	
<b>BIBJ - Ente schedatore</b>	S89
<b>BIBH - Codice identificativo</b>	BIB_0050
<b>BIBX - Genere</b>	bibliografia di confronto
<b>BIBF - Tipo</b>	studi
<b>BIBM - Riferimento bibliografico completo</b>	Normativa F. Fotografia, Versione 4.00. Strutturazione dei dati e norme di compilazione, a cura di Elena Berardi, Ministero dei beni e delle attività culturali e del turismo, Istituto centrale per il catalogo e la documentazione, Roma, 2015, <a href="http://www.iccd.beniculturali.it/index.php?it/473/standard-catalografici/Standard/62">http://www.iccd.beniculturali.it/index.php?it/473/standard-catalografici/Standard/62</a> (consultazione 2021/02/00)
<b>BIBW - Indirizzo web (URL)</b>	<a href="http://www.iccd.beniculturali.it/index.php?it/473/standard-catalografici/Standard/62">http://www.iccd.beniculturali.it/index.php?it/473/standard-catalografici/Standard/62</a>
<b>BIB - BIBLIOGRAFIA</b>	
<b>BIBJ - Ente schedatore</b>	S89

<b>BIBH - Codice identificativo</b>	BIB_0053
<b>BIBX - Genere</b>	bibliografia di confronto
<b>BIBF - Tipo</b>	pubblicazione multimediale
<b>BIBM - Riferimento bibliografico completo</b>	Fotografie finitura e montaggio, a cura di Donatella Matè, Maria Carla Sclocchi, collana Arte e Restauro, stampa digitale, Nardini Editore, 2013, pp. 99- 121
<b>BIBW - Indirizzo web (URL)</b>	www.nardineditore.it
<b>BIB - BIBLIOGRAFIA</b>	
<b>BIBJ - Ente schedatore</b>	R19CRICD
<b>BIBH - Codice identificativo</b>	BIB_FC01
<b>BIBX - Genere</b>	bibliografia di confronto
<b>BIBF - Tipo</b>	rivista
<b>BIBM - Riferimento bibliografico completo</b>	ERMES - La rivista del restauro, Anno XXVIII, Gennaio-marzo 2015, Nardini editore. ( <a href="http://www.ari-restauro.org/wp-content/uploads/2015/03/Kermes-97-ARI.pdf">http://www.ari-restauro.org/wp-content/uploads/2015/03/Kermes-97-ARI.pdf</a> )
<b>BIBW - Indirizzo web (URL)</b>	<a href="https://www.kermes-restauro.it">https://www.kermes-restauro.it</a>
<b>AD - ACCESSO AI DATI</b>	
<b>ADS - SPECIFICHE DI ACCESSO AI DATI</b>	
<b>ADSP - Profilo di accesso</b>	1
<b>ADSM - Motivazione</b>	scheda contenente dati liberamente accessibili
<b>CM - CERTIFICAZIONE E GESTIONE DEI DATI</b>	
<b>CMP - REDAZIONE E VERIFICA SCIENTIFICA</b>	
<b>CMPD - Anno di redazione</b>	2022
<b>CMPN - Responsabile ricerca e redazione</b>	Carracchia, Laura
<b>CMPN - Responsabile ricerca e redazione</b>	Marino, Daniela
<b>FUR - Funzionario responsabile</b>	Cappugi, Laura (CRICD)
<b>RVM - TRASCRIZIONE PER INFORMATIZZAZIONE</b>	
<b>RVMD - Anno di trascrizione /informatizzazione</b>	2022
<b>RVME - Ente/soggetto responsabile</b>	S89
<b>RVMN - Operatore</b>	Carracchia, Laura
<b>RVMN - Operatore</b>	Marino, Daniela
<b>RVMN - Operatore</b>	Saraceno, Loredana
<b>RVMN - Operatore</b>	Cicero, Rosaria