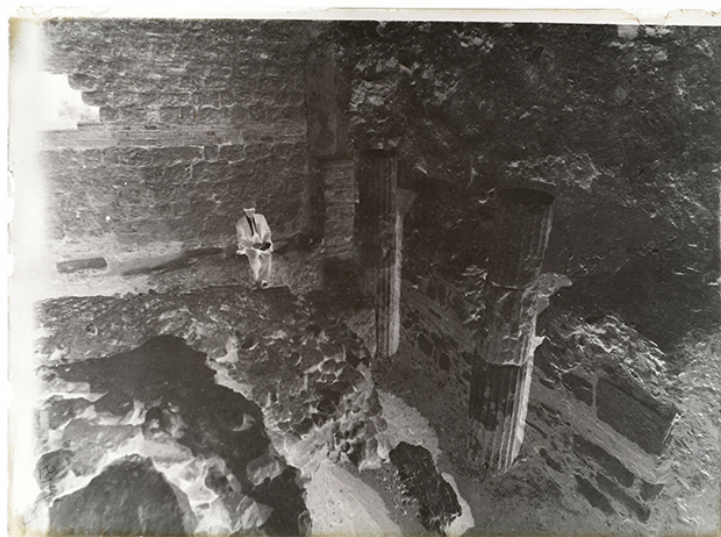


SCHEDA



CD - CODICI

TSK - Tipo scheda	F
LIR - Livello catalogazione	C
NCT - CODICE UNIVOCO	
NCTR - Codice Regione	19
NCTN - Numero catalogo generale	00383528
ESC - Ente schedatore	S89
ECP - Ente competente per tutela	R19CRICD

OG - BENE CULTURALE

AMB - Ambito di tutela MiC	storico artistico
CTG - Categoria	DOCUMENTAZIONE DEL PATRIMONIO ARCHEOLOGICO, DOCUMENTAZIONE DEL PATRIMONIO ARCHITETTONICO
OGT - DEFINIZIONE BENE	
OGTD - Definizione	negativo
OGTT - Tipologia	servizio
OGTV - Configurazione strutturale e di contesto	serie

QNT - QUANTITA'

QNTO - Numero d'ordine	7
QNTE - Note	La quantità degli elementi è relativa alla serie di negativi compresi nella partizione Enna (v. scheda FF 19 00383384)

OGC - TRATTAMENTO CATALOGRAFICO

OGCT - Trattamento catalografico	bene semplice
OGM - Modalità di individuazione	appartenenza ad una collezione o raccolta pubblica
OGR - Disponibilità del bene	bene disponibile

RV - RELAZIONI

RSE - RELAZIONI CON ALTRI BENI

RSER - Tipo relazione	è contenuto in
RSES - Specifiche tipo relazione	correlazione posizione
RSET - Tipo scheda	A
RSED - Definizione del bene	Palazzo ex Museo Archeologico Nazionale
RSEC - Identificativo univoco della scheda	ICCD_CF_6340907594161

RSE - RELAZIONI CON ALTRI BENI

RSER - Tipo relazione	è in relazione con
RSES - Specifiche tipo relazione	correlazione funzionale
RSET - Tipo scheda	PST
RSED - Definizione del bene	Fotocamera a lastre
RSEC - Identificativo univoco della scheda	19 00383722

RSE - RELAZIONI CON ALTRI BENI

RSER - Tipo relazione	è compreso in
RSES - Specifiche tipo relazione	correlazione funzionale
RSET - Tipo scheda	FF
RSED - Definizione del bene	Fondo Fotografico Rosario Carta
RSEC - Identificativo univoco della scheda	1900383384

LC - LOCALIZZAZIONE GEOGRAFICO - AMMINISTRATIVA**PVC - LOCALIZZAZIONE**

PVCS - Stato	ITALIA
PVCR - Regione	Sicilia
PVCP - Provincia	SR
PVCC - Comune	Siracusa

LDC - COLLOCAZIONE SPECIFICA

LDCT - Tipologia	palazzo
LDCQ - Qualificazione	per uffici
LDCN - Denominazione attuale	Soprintendenza Beni Culturali e Ambientali di Siracusa
LDCF - Uso	soprintendenza
LDCK - Codice contenitore fisico	ICCD_CF_6340907594161
LDCU - Indirizzo	Piazza Duomo, 14-15
LDCM - Denominazione raccolta	Soprintendenza BB.CC.AA. Siracusa
LDCS - Specifiche	Piano -1/corridoio Fontana/ laboratorio fotografico/ armadio H/ cassetto 1-142
LDCD - Riferimento cronologico	2011

LCN - Note	La localizzazione specifica si riferisce alla collocazione attuale data dal catalogatore al negativo nel 2011.
ACB - ACCESSIBILITA' DEL BENE	
ACBA - Accessibilità	sì
LA - ALTRE LOCALIZZAZIONI GEOGRAFICO - AMMINISTRATIVE	
TLC - Tipo di localizzazione	luogo di provenienza/collocazione precedente
PRV - LOCALIZZAZIONE	
PRVS - Stato	ITALIA
PRVR - Regione	Sicilia
PRVP - Provincia	SR
PRVC - Comune	Siracusa
PRC - COLLOCAZIONE SPECIFICA	
PRCT - Tipologia contenitore fisico	palazzo
PRCQ - Qualificazione contenitore fisico	pubblico
PRCN - Denominazione contenitore fisico	Museo Archeologico Nazionale
PRCF - Uso contenitore fisico	museo, soprintendenza
PRCK - Codice contenitore fisico	ICCD_CF_6340907594161
PRCU - Indicazioni viabilistiche	Piazza Duomo, 14
PRD - DATI CRONOLOGICI	
PRDI - Riferimento cronologico/data inizio	XIX/ fine
PRDU - Data fine	XXI
UB - DATI PATRIMONIALI/INVENTARI/STIME/COLLEZIONI	
UBF - UBICAZIONE BENE	
UBFP - Fondo	Fondo Fotografico Rosario Carta
UBFS - Serie archivistica	Negativi di vari formati entro buste
UBFT - Sottoserie archivistica	Partizione Enna
UBFU - Titolo di unità archivistica	7
UBFC - Collocazione	Armadio H cassetto 1-142
INP - INVENTARIO PATRIMONIALE IN VIGORE	
INPC - Codice inventario patrimoniale	18205
INPR - Data dell'immissione in patrimonio	2021/05/06
INV - ALTRI INVENTARI	
INVN - Codice inventario	7
INVD - Riferimento	

cronologico	2012
INV - ALTRI INVENTARI	
INVN - Codice inventario	544
INVD - Riferimento cronologico	XX/ inizio
AU - DEFINIZIONE CULTURALE	
AUT - AUTORE/RESPONSABILITA'	
AUTJ - Ente schedatore	S89
AUTH - Codice identificativo	AUT_0016
AUTN - Nome scelto di persona o ente	Carta, Rosario
AUTP - Tipo intestazione	P
AUTA - Indicazioni cronologiche	1869/05/16-1962/01/21
AUTR - Ruolo	fotografo principale
AUTM - Motivazione/fonte	documentazione
SG - SOGGETTO	
SGT - SOGGETTO	
SGTI - Identificazione	Enna - Centuripe - Architettura romana
SGTD - Indicazioni sul soggetto	La ripresa fotografica è stata eseguita dalla sommità del piano stradale. Sono visibili tracce di ruderi di una casa di epoca romana e due maestose colonne addossate al muro perimetrale dell'abitazione. Sullo sfondo, in basso è una persona seduta sulla spianata della roccia affiorante. L'escamotage di introdurre figure umane nell'inquadratura, è spesso usato da Rosario Carta per applicare il concetto di "scala dimensionale umana" che serviva a rapportare il corpo umano con un ambiente confinato. È questa una delle peculiarità dello stile compositivo ricorrente negli scatti del fotografo.
SGL - TITOLO	
SGLT - Titolo proprio	Centuripe (prov. Enna) scavo alla casa romana - quartiere Crocifisso
SGLA - Titolo attribuito	Enna - Centuripe - Ruderi di una casa romana
SGLS - Specifiche titolo	Scritto a penna sul recto della busta pergamino
DT - CRONOLOGIA	
DTZ - CRONOLOGIA GENERICA	
DTZG - Fascia cronologica /periodo	XX
DTZS - Specifiche fascia cronologica/periodo	primo quarto
DTS - CRONOLOGIA SPECIFICA	
DTSI - Da	1901
DTSV - Validità	post
DTSF - A	1925
DTSL - Validità	post
DTM - Motivazione/fonte	documentazione
DTM - Motivazione/fonte	data di acquisizione

DTT - Note

La datazione è legata alla trascrizione dell'anno 1926 sul recto della busta in carta pergamino.

LR - LUOGO E DATA DELLA RIPRESA**LRC - LOCALIZZAZIONE**

LRCS - Stato	ITALIA
LRCR - Regione	Sicilia
LRCP - Provincia	EN
LRCC - Comune	Centuripe
LRO - Occasione	Attività istituzionale
LRD - Data della ripresa	XX/ primo quarto

MT - DATI TECNICI

MTX - Indicazione di colore BN

MTC - MATERIA E TECNICA

MTCP - Riferimento alla parte	Supporto primario
MTCM - Materia	vetro
MTCT - Tecnica	gelatina ai sali d'argento

MIS - MISURE

MISP - Riferimento alla parte	Supporto primario
MISZ - Tipo di misura	altezzaxlunghezzaxspessore
MISS - Specifiche	massima
MISU - Unità di misura	mm
MISM - Valore	127X177X1,5

MIS - MISURE

MISP - Riferimento alla parte	supporto primario
MISZ - Tipo di misura	peso
MISS - Specifiche	massima
MISU - Unità di misura	g
MISM - Valore	85,8

FRM - Formato 13 x 18

CO - CONSERVAZIONE E INTERVENTI**STC - STATO DI CONSERVAZIONE**

STCP - Riferimento alla parte	Supporto primario verso
STCC - Stato di conservazione	mediocre
STCS - Specifiche	abrasioni, impronte digitali , specchio d'argento, iridiscenza, polveri, lacune

STC - STATO DI CONSERVAZIONE

STCP - Riferimento alla parte	Supporto primario recto
STCC - Stato di conservazione	mediocre

STCS - Specifiche	impronte digitali , polveri
STCN - Note	I fattori determinanti del lento e costante degrado di questo negativo sono stati, e continuano ad essere, le variazioni termoigrometriche, e cioè l'aumento e la diminuzione della temperatura (T°C), l'umidità relativa (RH%) e il punto di rugiada (DW%). Nel verso del negativo, il degrado chimico ha causato ossidoriduzione lungo i bordi e in corrispondenza di fori presenti nella busta in carta pergamino. Si osservano iridescenze e, nell'emulsione, lungo i bordi, lacune e ribaltamenti verso l'interno. La cattiva qualità del materiale conservativo, (busta in carta pergamino), ha causato un deterioramento della carta, in funzione della perdita di sostanze chimiche quali: cera, canfora e colla presenti lungo la saldatura della busta. Queste modificazioni fisiche della carta hanno prodotto, per contatto, delle impronte che si sono trasferite sul vetro. Nel verso, in basso a destra, lungo il bordo, si osserva la presenza di grafite nella forma allotropica del carbonio, per la trascrizione del numero di archiviazione del negativo. Sul verso e sul recto sono presenti impronte digitali, depositi organici e polvere.
STD - Modalità di conservazione	Il Bene si trova in ambiente privo del controllo dei valori termoigrometrici e la conservazione del negativo non rispetta la normativa UNI-ISO per i materiali fotografici.
STP - Proposte di interventi	condizionamento, restauro, spolveratura, pulitura
DA - DATI ANALITICI	
DES - Descrizione	Negativo su supporto di vetro di forma rettangolare; l'inquadratura è orizzontale.
ISE - ISCRIZIONI/EMBLEMI/MARCHI/STEMMI/TIMBRI	
ISER - Riferimento alla parte	Verso
ISEP - Posizione	in basso a destra
ISED - Definizione	iscrizione
ISEE - Specifiche	dell'autore
ISEZ - Descrizione	Numero 544 manoscritto sull'emulsione.
ISEQ - Quantità	1
ISEC - Classe di appartenenza	nota manoscritta
ISEL - Lingua	non determinabile
ISEF - Sistema grafico /alfabeto	numeri arabi
ISET - Tipo di scrittura/di caratteri	non determinabile
ISEM - Materia e tecnica	a matita
ISEI - Trascrizione	544
ISEA - Autore	Carta, Rosaario
ISEO - Identificazione	Codice identificativo di archiviazione Carta, Rosario
TU - CONDIZIONE GIURIDICA E PROVVEDIMENTI DI TUTELA	
CDG - CONDIZIONE GIURIDICA	
CDGG - Indicazione generica	proprietà Ente pubblico territoriale
CDGS - Indicazione	

specifica	Soprintendenza BB.CC.AA. di Siracusa
CDGI - Indirizzo	Piazza Duomo, 14
ACQ - ACQUISIZIONE	
ACQT - Tipo acquisizione	Ricognizione archivistica
ACQN - Nome	Soprintendenza BB.CC.AA. Siracusa
ACQD - Riferimento cronologico	2021
ACQL - Luogo acquisizione	Sicilia/ SR/ Siracusa
ACQE - Note	Il bene è stato acquisito nel R.C.E.B.I. della Soprintendenza nel maggio 2021.
BPT - Provvedimenti di tutela - sintesi	sì
DO - DOCUMENTAZIONE	
FTA - DOCUMENTAZIONE FOTOGRAFICA	
FTAN - Codice identificativo	F.C._EN_7_R
FTAX - Genere	documentazione allegata
FTAP - Tipo	fotografia digitale (file)
FTAF - Formato	jpg
FTAM - Titolo/didascalia	Scavi casa romana quartiere Crocifisso
FTAA - Autore	Saraceno, Loredana
FTAD - Riferimento cronologico	2021
FTAE - Ente proprietario	S89
FTAC - Collocazione	Archivio fotografico catalogazione
FTAK - Nome file originale	F.C._EN_7_R.jpg
FTA - DOCUMENTAZIONE FOTOGRAFICA	
FTAN - Codice identificativo	F.C._EN_7_V
FTAX - Genere	documentazione allegata
FTAP - Tipo	fotografia digitale (file)
FTAF - Formato	jpg
FTAM - Titolo/didascalia	Scavi casa romana quartiere Crocifisso
FTAA - Autore	Saraceno, Loredana
FTAD - Riferimento cronologico	2021
FTAE - Ente proprietario	S89
FTAC - Collocazione	Archivio fotografico catalogazione
FTAK - Nome file originale	F.C._EN_7_V.jpg
FNT - FONTI E DOCUMENTI	
FNTI - Codice identificativo	F.C._EN_7 R
FNTX - Genere	documentazione allegata
FNTP - Tipo	documentazione fotografica integrativa
FNTR - Formato	pdf
FNTT - Denominazione /titolo	Recto busta pergamino

FNTA - Autore	Saraceno, Loredana
FNTD - Riferimento cronologico	2021
FNTE - Ente proprietario	S89
FNTS - Collocazione	Archivio fotografico catalogazione
FNTK - Nome file originale	F.C._EN_7 R.pdf
FNT - FONTI E DOCUMENTI	
FNTI - Codice identificativo	F.C._EN_7 V
FNTX - Genere	documentazione allegata
FNTP - Tipo	documentazione fotografica integrativa
FNTR - Formato	pdf
FNTT - Denominazione /titolo	Verso busta pergamino
FNTA - Autore	Saraceno, Loredana
FNTD - Riferimento cronologico	2021
FNTE - Ente proprietario	S89
FNTS - Collocazione	Archivio fotografico catalogazione
FNTK - Nome file originale	F.C._EN_7 V.pdf
BIB - BIBLIOGRAFIA	
BIBJ - Ente schedatore	S89
BIBH - Codice identificativo	BIB_0039
BIBX - Genere	bibliografia di confronto
BIBF - Tipo	libro
BIBM - Riferimento bibliografico completo	Berselli, Silvia - Gasparini, Laura, L'Archivio Fotografico. Manuale per la conservazione e la gestione della fotografia antica e moderna, Bologna, Zanichelli editore S.p.A., 2010
BIBW - Indirizzo web (URL)	http://www.zanichelli.it
BIB - BIBLIOGRAFIA	
BIBJ - Ente schedatore	S89
BIBH - Codice identificativo	BIB_0042
BIBX - Genere	bibliografia di confronto
BIBF - Tipo	libro
BIBM - Riferimento bibliografico completo	Caneva, Giulia - Nugari, Maria Pia - [et al.], La biologia vegetale per i beni culturali. Biodeterioramento e conservazione, Firenze, Nardini Editore, 2007 ² , vol. I
BIB - BIBLIOGRAFIA	
BIBJ - Ente schedatore	S89
BIBH - Codice identificativo	BIB_0043
BIBX - Genere	bibliografia di confronto
BIBF - Tipo	libro
BIBM - Riferimento bibliografico completo	Cattaneo, Barbara, Il restauro della fotografia. Materiali fotografici e cinematografici, analogici e digitali, Milano, Nardini Editore, 2013
BIBW - Indirizzo web	

(URL)	www.nardinieditore.it
BIB - BIBLIOGRAFIA	
BIBJ - Ente schedatore	S89
BIBH - Codice identificativo	BIB_0044
BIBX - Genere	bibliografia di confronto
BIBF - Tipo	libro
BIBM - Riferimento bibliografico completo	Celentano, Fabrizio, I materiali fotografici in bianco e nero. Fabbricazione, trattamento, conservazione. Milano, Il Castello, 1982
BIB - BIBLIOGRAFIA	
BIBJ - Ente schedatore	S89
BIBH - Codice identificativo	BIB_0049
BIBX - Genere	bibliografia di confronto
BIBF - Tipo	studi
BIBM - Riferimento bibliografico completo	Valutazione patrimoniale dei fondi fotografici dell'ICCD, Relazione metodologica, a cura del Ministero dei beni e delle attività culturali e del turismo, Istituto centrale per il catalogo e la documentazione, Roma, luglio 2018, http://www.iccd.beniculturali.it/it/150/archivio-news/4479/valutazione-patrimoniale-dei-fondi-fotografici-dell-iccd (consultazione: 2019)
BIBW - Indirizzo web (URL)	http://www.iccd.beniculturali.it/it/150/archivio-news/4479/valutazione-patrimoniale-dei-fondi-fotografici-dell-iccd
BIB - BIBLIOGRAFIA	
BIBJ - Ente schedatore	S89
BIBH - Codice identificativo	BIB_0050
BIBX - Genere	bibliografia di confronto
BIBF - Tipo	studi
BIBM - Riferimento bibliografico completo	Normativa F. Fotografia, Versione 4.00. Strutturazione dei dati e norme di compilazione, a cura di Elena Berardi, Ministero dei beni e delle attività culturali e del turismo, Istituto centrale per il catalogo e la documentazione, Roma, 2015, http://www.iccd.beniculturali.it/index.php?it/473/standard-catalografici/Standard/62 (consultazione 2021/02/00)
BIBW - Indirizzo web (URL)	http://www.iccd.beniculturali.it/index.php?it/473/standard-catalografici/Standard/62
BIB - BIBLIOGRAFIA	
BIBJ - Ente schedatore	S89
BIBH - Codice identificativo	BIB_0053
BIBX - Genere	bibliografia di confronto
BIBF - Tipo	pubblicazione multimediale
BIBM - Riferimento bibliografico completo	Fotografie finitura e montaggio, a cura di Donatella Matè, Maria Carla Sclocchi, collana Arte e Restauro, stampa digitale, Nardini Editore, 2013, pp. 99- 121
BIBW - Indirizzo web (URL)	www.nardinieditore.it
BIB - BIBLIOGRAFIA	
BIBJ - Ente schedatore	R19CRICD
BIBH - Codice identificativo	BIB_FC01

BIBX - Genere	bibliografia di confronto
BIBF - Tipo	rivista
BIBM - Riferimento bibliografico completo	ERMES - La rivista del restauro, Anno XXVIII, Gennaio-marzo 2015, Nardini editore. (http://www.ari-restauro.org/wp-content/uploads/2015/03/Kermes-97-ARI.pdf)
BIBW - Indirizzo web (URL)	https://www.kermes-restauro.it

AD - ACCESSO AI DATI

ADS - SPECIFICHE DI ACCESSO AI DATI

ADSP - Profilo di accesso	1
ADSM - Motivazione	scheda contenente dati liberamente accessibili

CM - CERTIFICAZIONE E GESTIONE DEI DATI

CMP - REDAZIONE E VERIFICA SCIENTIFICA

CMPD - Anno di redazione	2022
CMPN - Responsabile ricerca e redazione	Carracchia, Laura
CMPN - Responsabile ricerca e redazione	Marino, Daniela
FUR - Funzionario responsabile	Cappugi, Laura (CRICD)

RVM - TRASCRIZIONE PER INFORMATIZZAZIONE

RVMD - Anno di trascrizione /informatizzazione	2022
RVME - Ente/soggetto responsabile	S89
RVMN - Operatore	Carracchia, Laura
RVMN - Operatore	Marino, Daniela
RVMN - Operatore	Saraceno, Loredana
RVMN - Operatore	Cicero, Rosaria