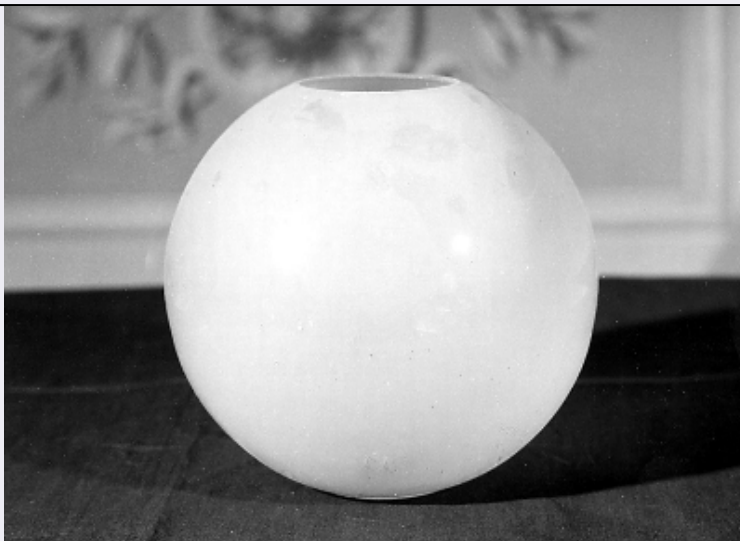


SCHEDA



CD - CODICI

TSK - Tipo Scheda D

LIR - Livello ricerca C

NCT - CODICE UNIVOCO

NCTR - Codice regione 08

NCTN - Numero catalogo generale 00690491

ESC - Ente schedatore S262

ECP - Ente competente S262

RV - RELAZIONI

RSE - RELAZIONI DIRETTE

RSER - Tipo relazione luogo di collocazione/localizzazione

RSET - Tipo scheda A

RSEC - Codice bene 0800161770

ROZ - Altre relazioni 0800161735

OG - OGGETTO

OGT - OGGETTO

OGTD - Definizione disegno architettonico

OGTV - Identificazione serie

SGT - SOGGETTO

SGTI - Identificazione Disegno di mosaico pavimentale del palazzo di Teodorico di Ravenna

LC - LOCALIZZAZIONE GEOGRAFICO-AMMINISTRATIVA

PVC - LOCALIZZAZIONE GEOGRAFICO-AMMINISTRATIVA ATTUALE

PVCS - Stato ITALIA

PVCR - Regione Emilia-Romagna

PVCP - Provincia RA

PVCC - Comune Ravenna

PVCL - Località RAVENNA

LDC - COLLOCAZIONE SPECIFICA

LDCT - Tipologia	monastero
LDCQ - Qualificazione	benedettino
LDCN - Denominazione attuale	Monastero benedettino di San Vitale (ex)
LDCC - Complesso di appartenenza	Chiesa ed ex Monastero benedettino di San Vitale
LDCU - Indirizzo	Via San Vitale, 17
LDCM - Denominazione raccolta	Soprintendenza Archeologia, Belle Arti e Paesaggio per le province di Ravenna, Forlì-Cesena e Rimini
LDCS - Specifiche	Archivio disegni/ armadio n. 7

UB - UBICAZIONE E DATI PATRIMONIALI

INV - INVENTARIO DI MUSEO O SOPRINTENDENZA

INVN - Numero	ADS RA 2436
INVD - Data	1976-1996
STI - STIMA	

DT - CRONOLOGIA

DTZ - CRONOLOGIA GENERICA

DTZG - Secolo	XX
DTZS - Frazione di secolo	primo quarto

DTS - CRONOLOGIA SPECIFICA

DTSI - Da	1912
DTSF - A	1912
DTM - Motivazione cronologia	data

AU - DEFINIZIONE CULTURALE

AUT - AUTORE

AUTS - Riferimento all'autore	attribuito
AUTR - Riferimento all'intervento	disegnatore
AUTM - Motivazione dell'attribuzione	firma
AUTN - Nome scelto	Azzaroni Alessandro
AUTA - Dati anagrafici	1857-1939
AUTH - Sigla per citazione	A0000610

MT - DATI TECNICI

MTC - Materia e tecnica carta bianca/ acquerellatura, inchiostro a penna, matita

MIS - MISURE

MISU - Unità	mm
MISA - Altezza	440
MISL - Larghezza	615

CO - CONSERVAZIONE

STC - STATO DI CONSERVAZIONE

STCC - Stato di conservazione	buono
--------------------------------------	-------

STCS - Indicazioni specifiche	leggermente piegato lungo tutti i margini superiore e inferiore, piccole macchie
--------------------------------------	--

DA - DATI ANALITICI

DES - DESCRIZIONE

DESO - Indicazioni sull'oggetto	Il foglio reca un disegno di mosaico pavimentale a motivi geometrici. girali e fasce, reltivo al 3° piano, ambiente a", del palazzo di Teodorico di Ravenna. Il disegno è realizzato ad acquerelli nero, rosa, rosso, marrone, grigio, beige e azzurro ed è in scala 1:5.
DESI - Codifica Iconclass	41A43 : 48A981
DESS - Indicazioni sul soggetto	Architetture: palazzo di Teodorico; mosaici pavimentali

ISR - ISCRIZIONI

ISRC - Classe di appartenenza	didascalica
ISRL - Lingua	italiano
ISRS - Tecnica di scrittura	a penna
ISRT - Tipo di caratteri	corsivo
ISRP - Posizione	in alto a sinistra
ISRA - Autore	Azzaroni, Alessandro
ISRI - Trascrizione	Q-201 3° piano ambiente a"

ISR - ISCRIZIONI

ISRC - Classe di appartenenza	firma
ISRL - Lingua	italiano
ISRS - Tecnica di scrittura	a penna
ISRT - Tipo di caratteri	corsivo
ISRP - Posizione	in basso a sinistra
ISRA - Autore	Azzaroni, Alessandro
ISRI - Trascrizione	AAzzaroni 1912

ISR - ISCRIZIONI

ISRC - Classe di appartenenza	didascalica
ISRL - Lingua	italiano
ISRS - Tecnica di scrittura	a penna
ISRP - Posizione	in basso a destra
ISRA - Autore	Azzaroni, Alessandro
ISRI - Trascrizione	Scala 1:5

Il disegno, realizzato da Alessandro Azzaroni, rappresenta uno dei frammenti musivi relativi al palazzo di Teodorico, emersi in occasione degli scavi intrapresi dalla Soprintendenza nei primi anni del '900. In particolare questo foglio rappresenta un mosaico di età teodoriciano, a tessere in bianco d'Istria, nero d'Italia, rosa e rosso di Verona e marmo grigio, relativo al corridoio A" (scheda cartacea 08/00105090). Il motivo decorativo mostra tre nastri che intrecciandosi formano quadrati e cerchi, contenenti nodi di Salomone, motivi a diamante e motivi a scacchiera. L'interesse verso quest'area palaziale aveva portato già nella seconda metà dell'800 ad una serie di primi scavi,

NSC - Notizie storico-critiche

tuttavia gli esiti più importanti si ebbero con la campagna di scavo condotta tra il 1908 e il 1914 dal Direttore Gherardo Ghirardini, allora Soprintendente agli Scavi di Antichità per l'Emilia. L'importanza di questa campagna è ancora oggi testimoniata dalla ricca documentazione grafica di cui i bei disegni di Alessandro Azzaroni sono parte integrante. Gli scavi infatti portarono al rinvenimento di una notevole quantità di pavimenti musivi per i quali venne previsto il distacco, il restauro e anche il rilievo. Quest'ultimo importante compito venne affidato a colui che dal 1898 era il disegnatore e mosaicista della Soprintendenza ai Monumenti di Ravenna, Alessandro Azzaroni, il quale seppe restituire con grande abilità la preziosità dei ritrovamenti attraverso una serie di tavole acquerellate di varie dimensioni. Di lui Corrado Ricci scrisse: "pittore, gran brav'uomo. Onesto, delicato d'animo, sempre senza rancori, alieno da ogni invidia e maldicenza, lavoratore silenzioso e indefesso, abilissimo in ogni sua occupazione, è stato per i lavori di restauro e d'illustrazione dei monumenti di Ravenna una vera fortuna". Anche dai documenti dell'archivio della Soprintendenza emerge come il Direttore Ghirardini avesse apprezzato l'operato del disegnatore (AVSRa, RA 8/71): "Sono sempre persuaso che più che gli appunti del Nave abbiano importanza capitalissima i rilievi dell'Azzaroni, fatti veramente con coscienza e con diligenza esemplare". Tra le tante proposte di Gerola, legate all'esposizione e musealizzazione dei mosaici pavimentali (AVSRa, S5-2196), vi era anche quella di mettere in dialogo i frammenti musivi con i rispettivi disegni. La realizzazione dei disegni pertanto era parte integrante del progetto di scavi e prevista come strumento utile non solo a fini di studio e rilievo, ma anche quale plausibile supporto ai visitatori per avere una migliore visione di insieme degli spazi del palazzo.

TU - CONDIZIONE GIURIDICA E VINCOLI**CDG - CONDIZIONE GIURIDICA**

CDGG - Indicazione generica	proprietà Stato
CDGS - Indicazione specifica	Ministero della Cultura - SABAP RA
CDGI - Indirizzo	Via San Vitale, 17 — Ravenna

DO - FONTI E DOCUMENTI DI RIFERIMENTO**FTA - DOCUMENTAZIONE FOTOGRAFICA**

FTAX - Genere	documentazione allegata
FTAP - Tipo	fotografia digitale (file)
FTAA - Autore	Peruzzi, Lucia
FTAD - Data	2022
FTAE - Ente proprietario	SABAP RA
FTAN - Codice identificativo	SABAPRA_ADS_02436
FTAF - Formato	jpeg

BIB - BIBLIOGRAFIA

BIBX - Genere	bibliografia specifica
BIBA - Autore	Augenti A.
BIBD - Anno di edizione	2002
BIBH - Sigla per citazione	B0000895

BIBN - V., pp., nn.	pp. 1-59
BIB - BIBLIOGRAFIA	
BIBX - Genere	bibliografia specifica
BIBA - Autore	Savini G.
BIBD - Anno di edizione	1998
BIBH - Sigla per citazione	B0000892
AD - ACCESSO AI DATI	
ADS - SPECIFICHE DI ACCESSO AI DATI	
ADSP - Profilo di accesso	1
ADSM - Motivazione	scheda contenente dati liberamente accessibili
CM - COMPILAZIONE	
CMP - COMPILAZIONE	
CMPD - Data	2022
CMPN - Nome	Peruzzi, Lucia
FUR - Funzionario responsabile	Tori, Luisa (coordinatore del progetto)
FUR - Funzionario responsabile	Grimaldi, Emanuela (coordinatore del progetto)