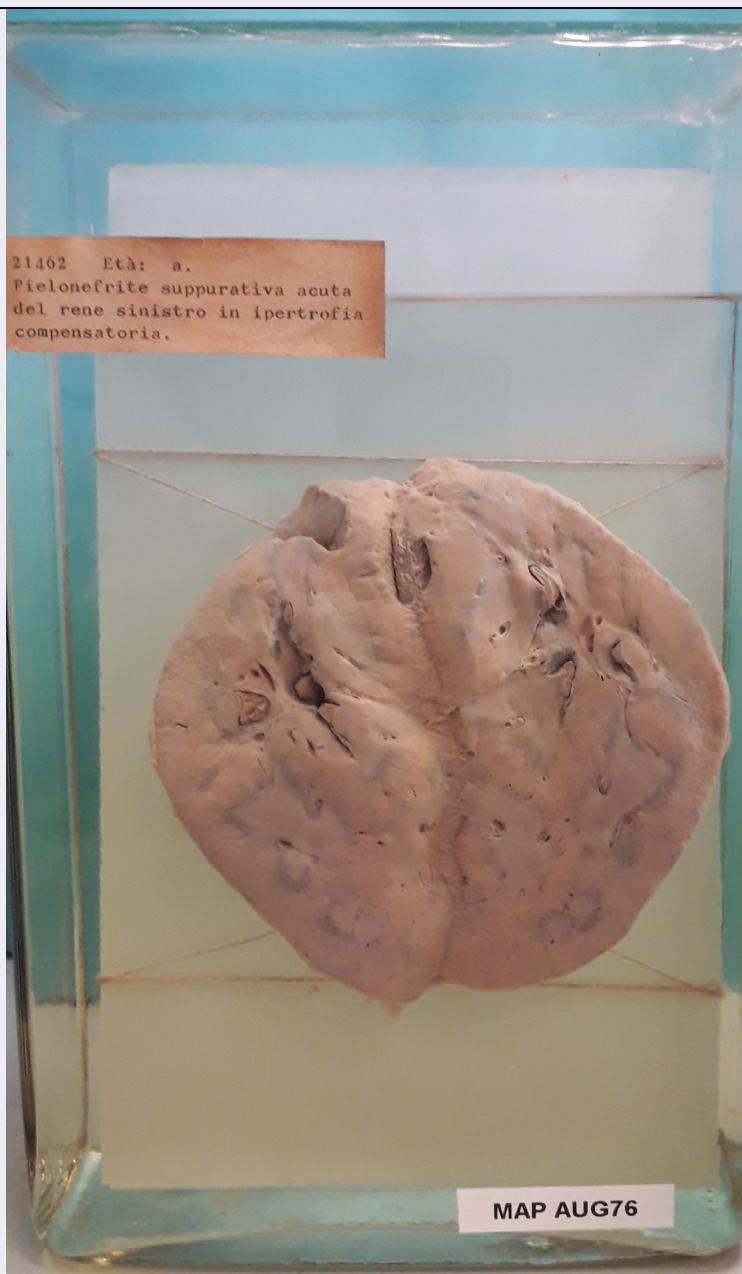


# SCHEDA



## CD - CODICI

TSK - Tipo scheda	AT
LIR - Livello ricerca	C
NCT - CODICE UNIVOCO	
NCTR - Codice regione	09
NCTN - Numero catalogo generale	01395727
ESC - Ente schedatore	UNIFI
ECP - Ente competente	S121

## OG - OGGETTO

OGT - OGGETTO	
OGTD - Definizione	preparato anatomico
OGTT - Tipologia	apparato urogenitale
OGTM - Morfologia	morfologia naturale

**OGC - CONTESTO**

<b>OGCT - Tipo di contesto</b>	collezione anatomica
--------------------------------	----------------------

**LC - LOCALIZZAZIONE GEOGRAFICO-AMMINISTRATIVA****PVC - LOCALIZZAZIONE GEOGRAFICO-AMMINISTRATIVA ATTUALE**

<b>PVCS - Stato</b>	ITALIA
---------------------	--------

<b>PVCR - Regione</b>	Toscana
-----------------------	---------

<b>PVCP - Provincia</b>	PI
-------------------------	----

<b>PVCC - Comune</b>	Pisa
----------------------	------

**LDC - COLLOCAZIONE SPECIFICA**

<b>LDCT - Tipologia</b>	palazzo
-------------------------	---------

<b>LDCN - Denominazione attuale</b>	Scuola Medica
-------------------------------------	---------------

<b>LDCC - Complesso di appartenenza</b>	Università di Pisa
---	--------------------

<b>LDCU - Indirizzo</b>	Via Roma, 55
-------------------------	--------------

<b>LDCM - Denominazione raccolta</b>	Museo di Anatomia Patologica e Paleopatologia
--------------------------------------	---

**GP - GEOREFERENZIAZIONE TRAMITE PUNTO**

<b>GPI - Identificativo Punto</b>	2
-----------------------------------	---

<b>GPL - Tipo di localizzazione</b>	localizzazione fisica
-------------------------------------	-----------------------

**GPD - DESCRIZIONE DEL PUNTO****GPDP - PUNTO**

<b>GPDPX - Coordinata X</b>	10.395347
-----------------------------	-----------

<b>GPDPY - Coordinata Y</b>	43.720316
-----------------------------	-----------

<b>GPM - Metodo di georeferenziazione</b>	punto approssimato
---	--------------------

<b>GPT - Tecnica di georeferenziazione</b>	rilievo da cartografia con sopralluogo
--	--

<b>GPP - Proiezione e Sistema di riferimento</b>	WGS84
--	-------

**GPB - BASE DI RIFERIMENTO**

<b>GPBB - Descrizione sintetica</b>	Open Street Map
-------------------------------------	-----------------

<b>GPBT - Data</b>	2022
--------------------	------

**DT - CRONOLOGIA****DTZ - CRONOLOGIA GENERICA**

<b>DTZG - Fascia cronologica di riferimento</b>	SECOLI/ XX
---	------------

**DTS - CRONOLOGIA SPECIFICA**

<b>DTSI - Da</b>	1901
------------------	------

<b>DTSF - A</b>	2000
-----------------	------

<b>DTM - Motivazione cronologia</b>	analisi storica
-------------------------------------	-----------------

**DA - DATI ANALITICI****DES - DESCRIZIONE**

<b>DESO - Descrizione</b>	Pielonefrite suppurativa acuta del rene sinistro in ipertrofia
---------------------------	--

<b>analitica</b>	compensatoria
<b>DRS - Sintesi interpretativa</b>	Pielonefrite suppurativa acuta del rene sinistro in ipertrofia compensatoria
<b>NSC - Notizie storico-critiche</b>	Preparato anatomico proveniente da autopsia, conseguentemente trattato e conservato in contenitore di vetro
<b>SEM - STIMA DELL'ETA' ALLA MORTE</b>	
<b>SEME - Età</b>	47 anni
<b>SEMC - Criteri</b>	dato riportato sul cartellino
<b>CO - CONSERVAZIONE</b>	
<b>STC - STATO DI CONSERVAZIONE</b>	
<b>STCC - Stato di conservazione</b>	buono
<b>STCM - Modalità di conservazione</b>	preparato immerso in liquido di conservazione
<b>RS - RESTAURI</b>	
<b>RST - RESTAURI</b>	
<b>RSTD - Data</b>	2020/07/27
<b>RSTT - Descrizione intervento</b>	liquido di dimora sostituito, da formalina ad alcool
<b>RSTE - Ente responsabile</b>	Università di Pisa
<b>TU - CONDIZIONE GIURIDICA E VINCOLI</b>	
<b>CDG - CONDIZIONE GIURIDICA</b>	
<b>CDGG - Indicazione generica</b>	proprietà Ente pubblico non territoriale
<b>CDGS - Indicazione specifica</b>	Università di Pisa
<b>CDGI - Indirizzo</b>	Lungarno Pacinotti, 43 - 56126 Pisa (PI)
<b>DO - FONTI E DOCUMENTI DI RIFERIMENTO</b>	
<b>FTA - DOCUMENTAZIONE FOTOGRAFICA</b>	
<b>FTAX - Genere</b>	documentazione allegata
<b>FTAP - Tipo</b>	fotografia digitale (file)
<b>FTAD - Data</b>	2020/07/27
<b>FTAN - Codice identificativo</b>	MAP AUG 76
<b>AD - ACCESSO AI DATI</b>	
<b>ADS - SPECIFICHE DI ACCESSO AI DATI</b>	
<b>ADSP - Profilo di accesso</b>	1
<b>ADSM - Motivazione</b>	scheda contenente dati liberamente accessibili
<b>CM - COMPILAZIONE</b>	
<b>CMP - COMPILAZIONE</b>	
<b>CMPD - Data</b>	2022
<b>CMPN - Nome</b>	Tocco, Giacomo
<b>RSR - Referente scientifico</b>	Giuffra, Valentina
<b>FUR - Funzionario responsabile</b>	Travisonni, Chiara