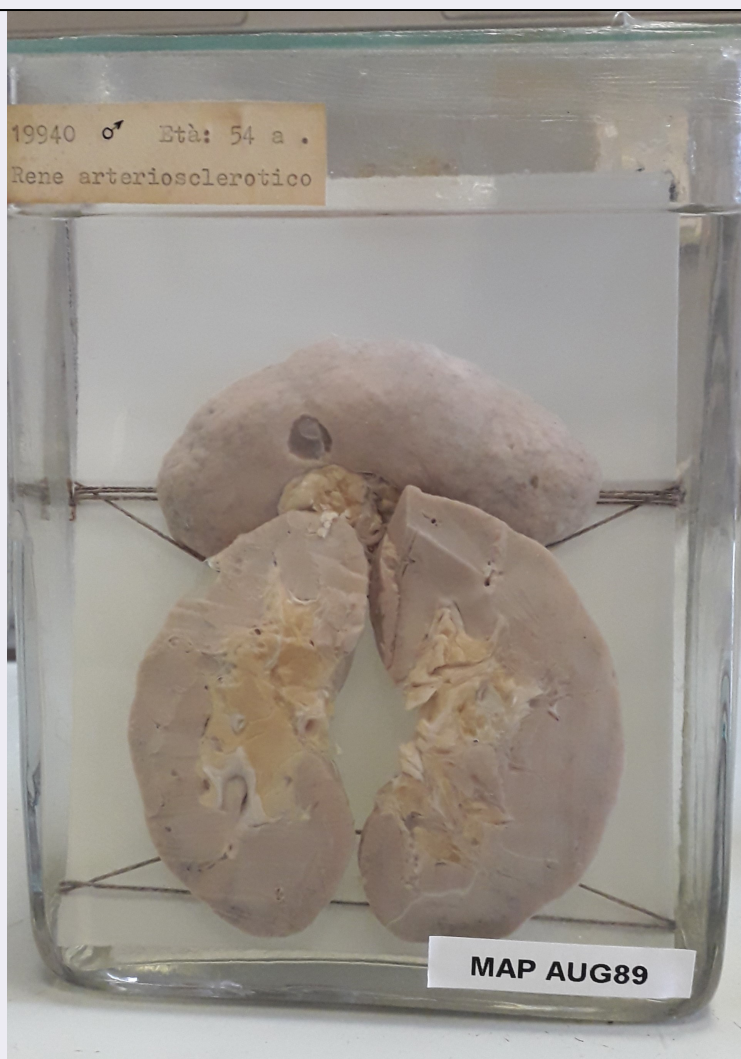


SCHEDA



CD - CODICI

TSK - Tipo scheda AT

LIR - Livello ricerca C

NCT - CODICE UNIVOCO

NCTR - Codice regione 09

NCTN - Numero catalogo generale 01395730

ESC - Ente schedatore UNIPI

ECP - Ente competente S121

OG - OGGETTO

OGT - OGGETTO

OGTD - Definizione preparato anatomico

OGTT - Tipologia apparato urogenitale

OGTM - Morfologia morfologia naturale

OGC - CONTESTO

OGCT - Tipo di contesto collezione anatomica

LC - LOCALIZZAZIONE GEOGRAFICO-AMMINISTRATIVA

PVC - LOCALIZZAZIONE GEOGRAFICO-AMMINISTRATIVA ATTUALE

PVCS - Stato ITALIA

| | |
|--------------------------------------------------|-------------------------------------------------------------------------------------------------------------|
| PVCR - Regione | Toscana |
| PVCP - Provincia | PI |
| PVCC - Comune | Pisa |
| LDC - COLLOCAZIONE SPECIFICA | |
| LDCT - Tipologia | palazzo |
| LDCN - Denominazione attuale | Scuola Medica |
| LDCC - Complesso di appartenenza | Università di Pisa |
| LDCU - Indirizzo | Via Roma, 55 |
| LDCM - Denominazione raccolta | Museo di Anatomia Patologica e Paleopatologia |
| GP - GEOREFERENZIAZIONE TRAMITE PUNTO | |
| GPI - Identificativo Punto | 2 |
| GPL - Tipo di localizzazione | localizzazione fisica |
| GPD - DESCRIZIONE DEL PUNTO | |
| GPDP - PUNTO | |
| GPDPX - Coordinata X | 10.395347 |
| GPDPY - Coordinata Y | 43.720316 |
| GPM - Metodo di georeferenziazione | punto approssimato |
| GPT - Tecnica di georeferenziazione | rilievo da cartografia con sopralluogo |
| GPP - Proiezione e Sistema di riferimento | WGS84 |
| GPB - BASE DI RIFERIMENTO | |
| GPBB - Descrizione sintetica | Open Street Map |
| GPBT - Data | 2022 |
| DT - CRONOLOGIA | |
| DTZ - CRONOLOGIA GENERICA | |
| DTZG - Fascia cronologica di riferimento | SECOLI/ XX |
| DTS - CRONOLOGIA SPECIFICA | |
| DTSI - Da | 1901 |
| DTSF - A | 2000 |
| DTM - Motivazione cronologia | analisi storica |
| DA - DATI ANALITICI | |
| DES - DESCRIZIONE | |
| DESO - Descrizione analitica | Rene arteriosclerotico |
| DRS - Sintesi interpretativa | Rene arteriosclerotico |
| NSC - Notizie storico-critiche | Preparato anatomico proveniente da autopsia, conseguentemente trattato e conservato in contenitore di vetro |
| STS - STIMA DEL SESSO | |
| STSS - Sesso | maschio |

| | |
|----------------------------------------------|------------------------------------------------------|
| STSC - Criteri | dato riportato sul cartellino |
| SEM - STIMA DELL'ETA' ALLA MORTE | |
| SEME - Età | 54 anni |
| SEMC - Criteri | dato riportato sul cartellino |
| CO - CONSERVAZIONE | |
| STC - STATO DI CONSERVAZIONE | |
| STCC - Stato di conservazione | buono |
| STCM - Modalità di conservazione | preparato immerso in liquido di conservazione |
| RS - RESTAURI | |
| RST - RESTAURI | |
| RSTD - Data | 2020/07/27 |
| RSTT - Descrizione intervento | liquido di dimora sostituito, da formalina ad alcool |
| RSTE - Ente responsabile | Università di Pisa |
| TU - CONDIZIONE GIURIDICA E VINCOLI | |
| CDG - CONDIZIONE GIURIDICA | |
| CDGG - Indicazione generica | proprietà Ente pubblico non territoriale |
| CDGS - Indicazione specifica | Università di Pisa |
| CDGI - Indirizzo | Lungarno Pacinotti, 43 - 56126 Pisa (PI) |
| DO - FONTI E DOCUMENTI DI RIFERIMENTO | |
| FTA - DOCUMENTAZIONE FOTOGRAFICA | |
| FTAX - Genere | documentazione allegata |
| FTAP - Tipo | fotografia digitale (file) |
| FTAD - Data | 2020/07/27 |
| FTAN - Codice identificativo | MAP AUG 89 |
| AD - ACCESSO AI DATI | |
| ADS - SPECIFICHE DI ACCESSO AI DATI | |
| ADSP - Profilo di accesso | 1 |
| ADSM - Motivazione | scheda contenente dati liberamente accessibili |
| CM - COMPILAZIONE | |
| CMP - COMPILAZIONE | |
| CMPD - Data | 2022 |
| CMPN - Nome | Tocco, Giacomo |
| RSR - Referente scientifico | Giuffra, Valentina |
| FUR - Funzionario responsabile | Travissonni, Chiara |