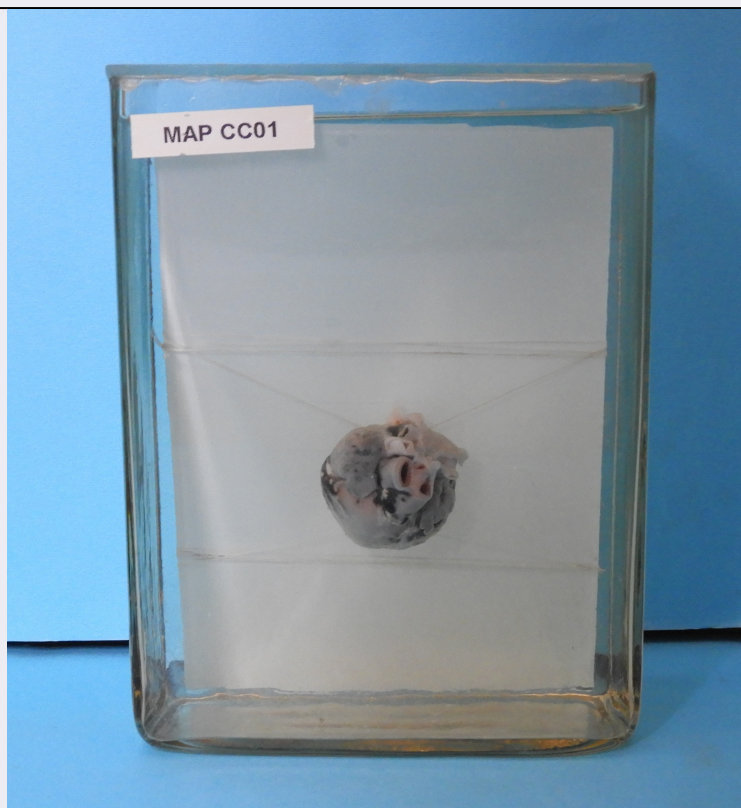


SCHEDA



CD - CODICI

TSK - Tipo scheda	AT
LIR - Livello ricerca	C
NCT - CODICE UNIVOCO	
NCTR - Codice regione	09
NCTN - Numero catalogo generale	01395734
ESC - Ente schedatore	UNIPi
ECP - Ente competente	S121

OG - OGGETTO

OGT - OGGETTO

OGTD - Definizione	preparato anatomico
OGTT - Tipologia	apparato cardiocircolatorio
OGTM - Morfologia	morfologia naturale

OGC - CONTESTO

OGCT - Tipo di contesto	collezione anatomica
-------------------------	----------------------

LC - LOCALIZZAZIONE GEOGRAFICO-AMMINISTRATIVA

PVC - LOCALIZZAZIONE GEOGRAFICO-AMMINISTRATIVA ATTUALE

PVCS - Stato	ITALIA
PVCR - Regione	Toscana
PVCP - Provincia	PI
PVCC - Comune	Pisa

LDC - COLLOCAZIONE SPECIFICA

LDCT - Tipologia	palazzo
------------------	---------

LDCN - Denominazione attuale	Scuola Medica
LDCC - Complesso di appartenenza	Università di Pisa
LDCU - Indirizzo	Via Roma, 55
LDCM - Denominazione raccolta	Museo di Anatomia Patologica e Paleopatologia
GP - GEOREFERENZIAZIONE TRAMITE PUNTO	
GPI - Identificativo Punto	2
GPL - Tipo di localizzazione	localizzazione fisica
GPD - DESCRIZIONE DEL PUNTO	
GPDP - PUNTO	
GPDPX - Coordinata X	10.395347
GPDPY - Coordinata Y	43.720316
GPM - Metodo di georeferenziazione	punto approssimato
GPT - Tecnica di georeferenziazione	rilievo da cartografia con sopralluogo
GPP - Proiezione e Sistema di riferimento	WGS84
GPB - BASE DI RIFERIMENTO	
GPBB - Descrizione sintetica	Open Street Map
GPBT - Data	2022
DT - CRONOLOGIA	
DTZ - CRONOLOGIA GENERICA	
DTZG - Fascia cronologica di riferimento	SECOLI/ XX
DTS - CRONOLOGIA SPECIFICA	
DTSI - Da	1901
DTSF - A	2000
DTM - Motivazione cronologia	analisi storica
DA - DATI ANALITICI	
DES - DESCRIZIONE	
DESO - Descrizione analitica	Cuore appartenente a neonato, con ampie macchie di Tardieu subepicardiche, per asfissia intrauterina
DRS - Sintesi interpretativa	Cuore appartenente a neonato, con ampie macchie di Tardieu subepicardiche, per asfissia intrauterina
NSC - Notizie storico-critiche	Preparato anatomico proveniente da autopsia, conseguentemente trattato e conservato in contenitore di vetro
STS - STIMA DEL SESSO	
STSS - Sesso	femmina
STSC - Criteri	dato riportato sul cartellino
SEM - STIMA DELL'ETA' ALLA MORTE	
SEME - Età	nata morta
SEMC - Criteri	dato riportato sul cartellino

CO - CONSERVAZIONE**STC - STATO DI CONSERVAZIONE**

STCC - Stato di conservazione	buono
STCM - Modalità di conservazione	preparato immerso in liquido di conservazione

RS - RESTAURI**RST - RESTAURI**

RSTD - Data	2017/02/09
RSTT - Descrizione intervento	liquido di dimora sostituito, da formalina ad alcool
RSTE - Ente responsabile	Università di Pisa

TU - CONDIZIONE GIURIDICA E VINCOLI**CDG - CONDIZIONE GIURIDICA**

CDGG - Indicazione generica	proprietà Ente pubblico non territoriale
CDGS - Indicazione specifica	Università di Pisa
CDGI - Indirizzo	Lungarno Pacinotti, 43 - 56126 Pisa (PI)

DO - FONTI E DOCUMENTI DI RIFERIMENTO**FTA - DOCUMENTAZIONE FOTOGRAFICA**

FTAX - Genere	documentazione allegata
FTAP - Tipo	fotografia digitale (file)
FTAD - Data	2017/02/09
FTAN - Codice identificativo	MAP CC 01

AD - ACCESSO AI DATI**ADS - SPECIFICHE DI ACCESSO AI DATI**

ADSP - Profilo di accesso	1
ADSM - Motivazione	scheda contenente dati liberamente accessibili

CM - COMPILAZIONE**CMP - COMPILAZIONE**

CMPD - Data	2022
CMPN - Nome	Tocco, Giacomo
RSR - Referente scientifico	Giuffra, Valentina
FUR - Funzionario responsabile	Travisonni, Chiara