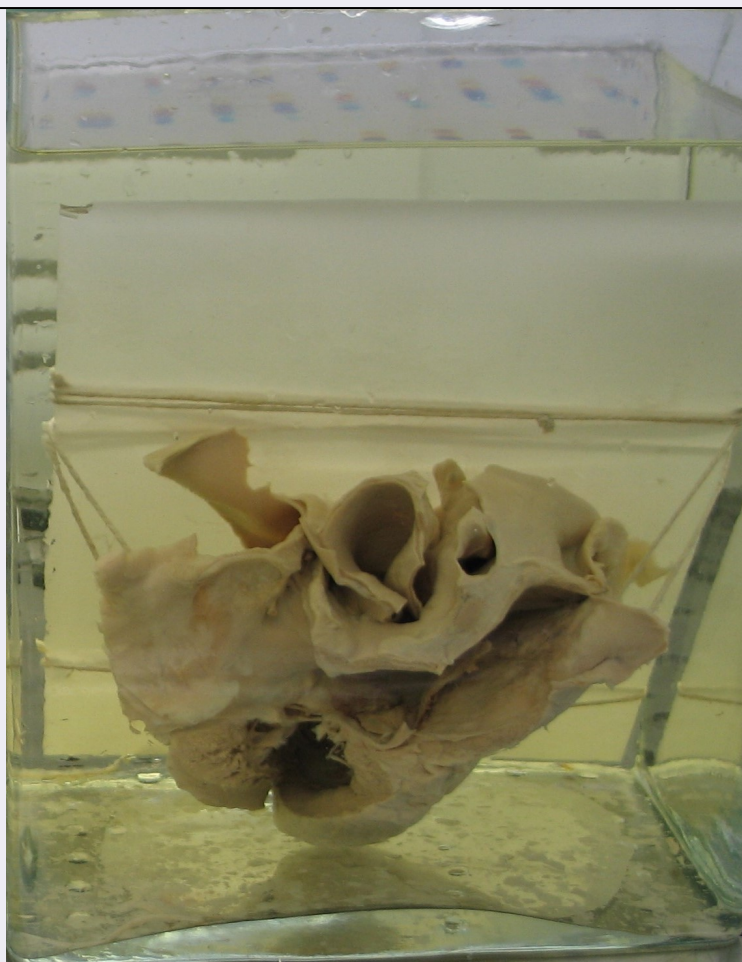


SCHEDA



CD - CODICI

TSK - Tipo scheda AT

LIR - Livello ricerca C

NCT - CODICE UNIVOCO

NCTR - Codice regione 09

NCTN - Numero catalogo generale 01395746

ESC - Ente schedatore UNIPI

ECP - Ente competente S121

OG - OGGETTO

OGT - OGGETTO

OGTD - Definizione preparato anatomico

OGTT - Tipologia apparato cardiocircolatorio

OGTM - Morfologia morfologia naturale

OGC - CONTESTO

OGCT - Tipo di contesto collezione anatomica

LC - LOCALIZZAZIONE GEOGRAFICO-AMMINISTRATIVA

PVC - LOCALIZZAZIONE GEOGRAFICO-AMMINISTRATIVA ATTUALE

PVCS - Stato ITALIA

PVCR - Regione Toscana

PVCP - Provincia PI

PVCC - Comune	Pisa
LDC - COLLOCAZIONE SPECIFICA	
LDCT - Tipologia	palazzo
LDCN - Denominazione attuale	Scuola Medica
LDCC - Complesso di appartenenza	Università di Pisa
LDCU - Indirizzo	Via Roma, 55
LDCM - Denominazione raccolta	Museo di Anatomia Patologica e Paleopatologia
GP - GEOREFERENZIAZIONE TRAMITE PUNTO	
GPI - Identificativo Punto	2
GPL - Tipo di localizzazione	localizzazione fisica
GPD - DESCRIZIONE DEL PUNTO	
GPDP - PUNTO	
GPDPX - Coordinata X	10.395347
GPDPY - Coordinata Y	43.720316
GPM - Metodo di georeferenziazione	punto approssimato
GPT - Tecnica di georeferenziazione	rilievo da cartografia con sopralluogo
GPP - Proiezione e Sistema di riferimento	WGS84
GPB - BASE DI RIFERIMENTO	
GPBB - Descrizione sintetica	Open Street Map
GPBT - Data	2022
DT - CRONOLOGIA	
DTZ - CRONOLOGIA GENERICA	
DTZG - Fascia cronologica di riferimento	SECOLI/ XX
DTS - CRONOLOGIA SPECIFICA	
DTSI - Da	1901
DTSF - A	2000
DTM - Motivazione cronologia	analisi storica
DA - DATI ANALITICI	
DES - DESCRIZIONE	
DESO - Descrizione analitica	Cuore appartenente a individuo adulto
DRS - Sintesi interpretativa	Cuore appartenente a individuo adulto
NSC - Notizie storico-critiche	Preparato anatomico proveniente da autopsia, conseguentemente trattato e conservato in contenitore di vetro
CO - CONSERVAZIONE	
STC - STATO DI CONSERVAZIONE	
STCC - Stato di conservazione	buono

STCM - Modalità di conservazione	preparato immerso in liquido di conservazione
RS - RESTAURI	
RST - RESTAURI	
RSTD - Data	2017/02/27
RSTT - Descrizione intervento	liquido di dimora sostituito, da formalina ad alcool
RSTE - Ente responsabile	Università di Pisa
TU - CONDIZIONE GIURIDICA E VINCOLI	
CDG - CONDIZIONE GIURIDICA	
CDGG - Indicazione generica	proprietà Ente pubblico non territoriale
CDGS - Indicazione specifica	Università di Pisa
CDGI - Indirizzo	Lungarno Pacinotti, 43 - 56126 Pisa (PI)
DO - FONTI E DOCUMENTI DI RIFERIMENTO	
FTA - DOCUMENTAZIONE FOTOGRAFICA	
FTAX - Genere	documentazione allegata
FTAP - Tipo	fotografia digitale (file)
FTAD - Data	2017/02/27
FTAN - Codice identificativo	MAP CC 04
AD - ACCESSO AI DATI	
ADS - SPECIFICHE DI ACCESSO AI DATI	
ADSP - Profilo di accesso	1
ADSM - Motivazione	scheda contenente dati liberamente accessibili
CM - COMPILAZIONE	
CMP - COMPILAZIONE	
CMPD - Data	2022
CMPN - Nome	Tocco, Giacomo
RSR - Referente scientifico	Giuffra, Valentina
FUR - Funzionario responsabile	Travisonni, Chiara