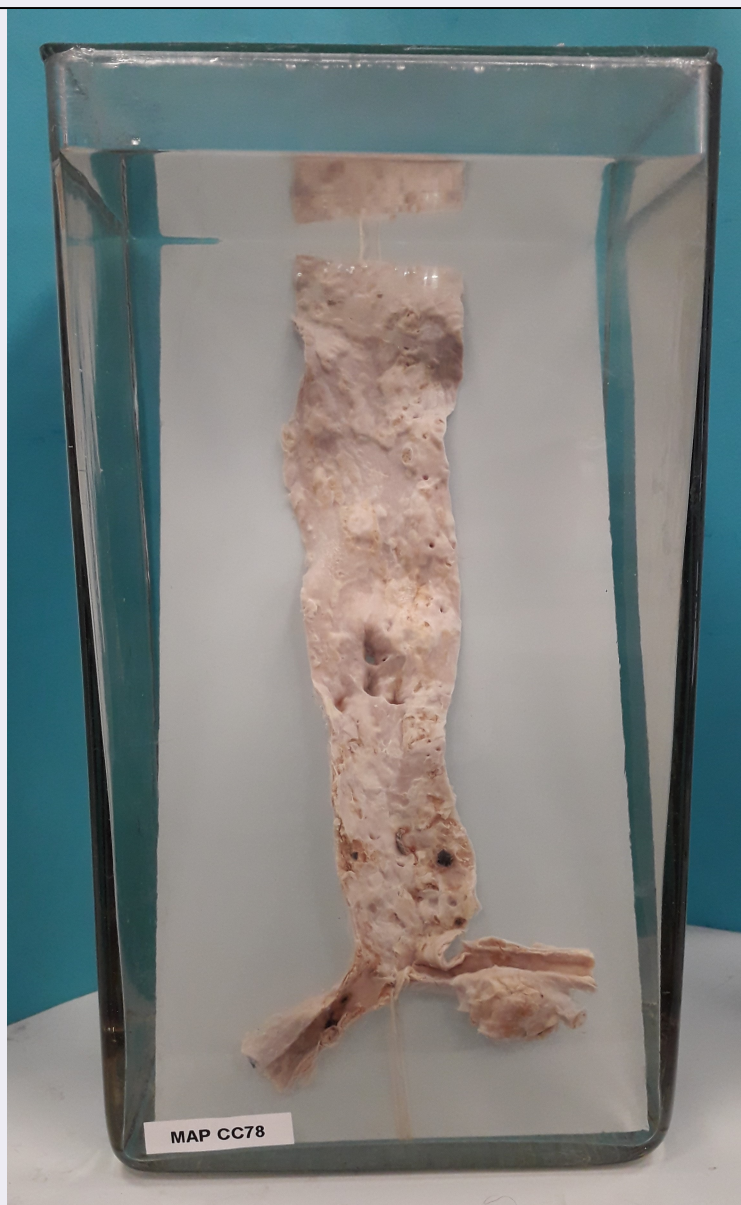


# SCHEDA



## CD - CODICI

TSK - Tipo scheda	AT
LIR - Livello ricerca	C
NCT - CODICE UNIVOCO	
NCTR - Codice regione	09
NCTN - Numero catalogo generale	01395752
ESC - Ente schedatore	UNIFI
ECP - Ente competente	S121

## OG - OGGETTO

### OGT - OGGETTO

OGTD - Definizione	preparato anatomico
OGTT - Tipologia	apparato cardiocircolatorio
OGTM - Morfologia	morfologia naturale

### OGC - CONTESTO

OGCT - Tipo di contesto	collezione anatomica
-------------------------	----------------------

**LC - LOCALIZZAZIONE GEOGRAFICO-AMMINISTRATIVA****PVC - LOCALIZZAZIONE GEOGRAFICO-AMMINISTRATIVA ATTUALE**

PVCS - Stato	ITALIA
PVCR - Regione	Toscana
PVCP - Provincia	PI
PVCC - Comune	Pisa

**LDC - COLLOCAZIONE SPECIFICA**

LDCT - Tipologia	palazzo
LDCN - Denominazione attuale	Scuola Medica
LDCC - Complesso di appartenenza	Università di Pisa
LDCU - Indirizzo	Via Roma, 55
LDCM - Denominazione raccolta	Museo di Anatomia Patologica e Paleopatologia

**GP - GEOREFERENZIAZIONE TRAMITE PUNTO**

GPI - Identificativo Punto	2
GPL - Tipo di localizzazione	localizzazione fisica

**GPD - DESCRIZIONE DEL PUNTO****GPDP - PUNTO**

GPDPX - Coordinata X	10.395347
GPDPY - Coordinata Y	43.720316
GPM - Metodo di georeferenziazione	punto approssimato
GPT - Tecnica di georeferenziazione	rilievo da cartografia con sopralluogo
GPP - Proiezione e Sistema di riferimento	WGS84

**GPB - BASE DI RIFERIMENTO**

GPBB - Descrizione sintetica	Open Street Map
GPBT - Data	2022

**DT - CRONOLOGIA****DTZ - CRONOLOGIA GENERICA**

DTZG - Fascia cronologica di riferimento	SECOLI/ XX
--	------------

**DTS - CRONOLOGIA SPECIFICA**

DTSI - Da	1901
DTSF - A	2000
DTM - Motivazione cronologia	analisi storica

**DA - DATI ANALITICI****DES - DESCRIZIONE**

DESO - Descrizione analitica	Aorta
DRS - Sintesi interpretativa	Aorta

<b>NSC - Notizie storico-critiche</b>	Preparato anatomico proveniente da autopsia, conseguentemente trattato e conservato in contenitore di vetro
---------------------------------------	---

## **CO - CONSERVAZIONE**

### **STC - STATO DI CONSERVAZIONE**

<b>STCC - Stato di conservazione</b>	buono
<b>STCM - Modalità di conservazione</b>	preparato immerso in liquido di conservazione

## **RS - RESTAURI**

### **RST - RESTAURI**

<b>RSTD - Data</b>	2020/07/16
<b>RSTT - Descrizione intervento</b>	liquido di dimora sostituito, da formalina ad alcool
<b>RSTE - Ente responsabile</b>	Università di Pisa

## **TU - CONDIZIONE GIURIDICA E VINCOLI**

### **CDG - CONDIZIONE GIURIDICA**

<b>CDGG - Indicazione generica</b>	proprietà Ente pubblico non territoriale
<b>CDGS - Indicazione specifica</b>	Università di Pisa
<b>CDGI - Indirizzo</b>	Lungarno Pacinotti, 43 - 56126 Pisa (PI)

## **DO - FONTI E DOCUMENTI DI RIFERIMENTO**

### **FTA - DOCUMENTAZIONE FOTOGRAFICA**

<b>FTAX - Genere</b>	documentazione allegata
<b>FTAP - Tipo</b>	fotografia digitale (file)
<b>FTAD - Data</b>	2020/07/16
<b>FTAN - Codice identificativo</b>	MAP CC 78

## **AD - ACCESSO AI DATI**

### **ADS - SPECIFICHE DI ACCESSO AI DATI**

<b>ADSP - Profilo di accesso</b>	1
<b>ADSM - Motivazione</b>	scheda contenente dati liberamente accessibili

## **CM - COMPILAZIONE**

### **CMP - COMPILAZIONE**

<b>CMPD - Data</b>	2022
<b>CMPN - Nome</b>	Tocco, Giacomo
<b>RSR - Referente scientifico</b>	Giuffra, Valentina
<b>FUR - Funzionario responsabile</b>	Travisonni, Chiara