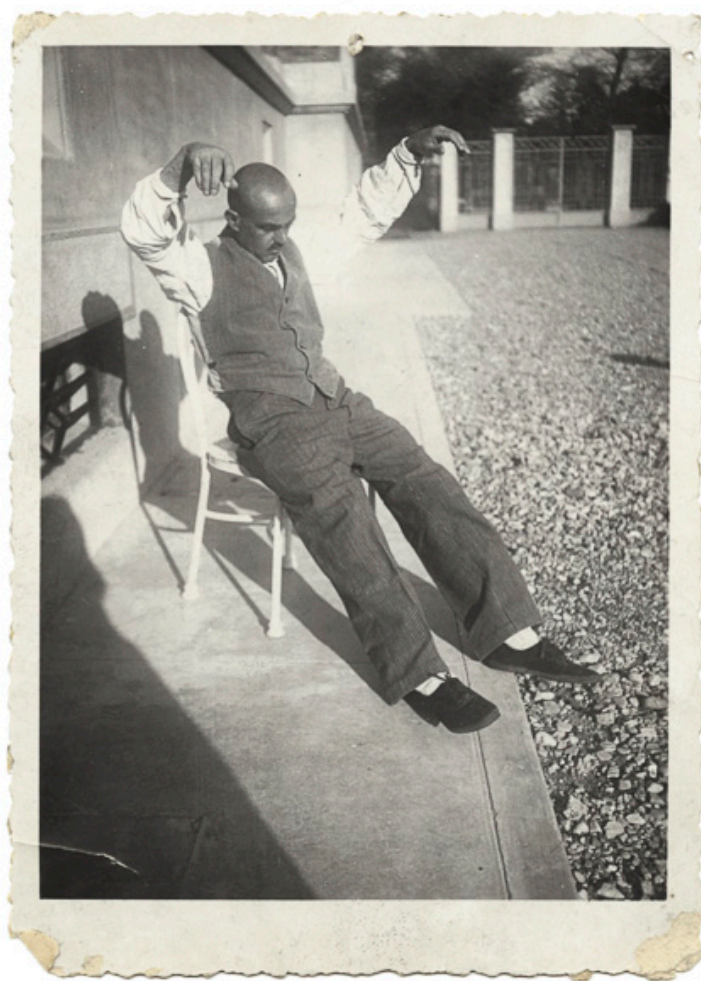


# SCHEDA



## CD - CODICI

TSK - Tipo scheda	F
LIR - Livello catalogazione	C
<b>NCT - CODICE UNIVOCO</b>	
NCTR - Codice Regione	01
NCTN - Numero catalogo generale	00407440
ESC - Ente schedatore	UNITO
ECP - Ente competente per tutela	S251

## OG - BENE CULTURALE

AMB - Ambito di tutela MiC	storico artistico
CTG - Categoria	FOTOGRAFIA MEDICO - SCIENTIFICA, RITRATTISTICA
<b>OGT - DEFINIZIONE BENE</b>	
OGTD - Definizione	positivo
<b>OGC - TRATTAMENTO CATALOGRAFICO</b>	
OGCT - Trattamento catalografico	bene semplice
OGM - Modalità di individuazione	appartenenza ad una collezione o raccolta pubblica

<b>OGR - Disponibilità del bene</b>	bene disponibile
-------------------------------------	------------------

## **LC - LOCALIZZAZIONE GEOGRAFICO - AMMINISTRATIVA**

### **PVC - LOCALIZZAZIONE**

<b>PVCS - Stato</b>	ITALIA
<b>PVCR - Regione</b>	Piemonte
<b>PVCP - Provincia</b>	TO
<b>PVCC - Comune</b>	Torino

### **LDC - COLLOCAZIONE SPECIFICA**

<b>LDCT - Tipologia</b>	palazzo
<b>LDCQ - Qualificazione</b>	Universitario
<b>LDCC - Complesso di appartenenza</b>	Palazzo degli Istituti Anatomici
<b>LDCU - Indirizzo</b>	Corso Massimo d'Azeglio 52
<b>LDCM - Denominazione raccolta</b>	Museo di Antropologia criminale "Cesare Lombroso"
<b>LDCS - Specifiche</b>	archivio storico/piano terra
<b>LDCD - Riferimento cronologico</b>	XIX-XX

## **LA - ALTRE LOCALIZZAZIONI GEOGRAFICO - AMMINISTRATIVE**

<b>TLC - Tipo di localizzazione</b>	luogo di esposizione
-------------------------------------	----------------------

### **PRV - LOCALIZZAZIONE**

<b>PRVS - Stato</b>	ITALIA
<b>PRVR - Regione</b>	Piemonte
<b>PRVP - Provincia</b>	TO
<b>PRVC - Comune</b>	Torino

### **PRC - COLLOCAZIONE SPECIFICA**

<b>PRCT - Tipologia contenitore fisico</b>	università
<b>PRCQ - Qualificazione contenitore fisico</b>	pubblica
<b>PRCN - Denominazione contenitore fisico</b>	Palazzo degli Istituti Anatomici
<b>PRCC - Complesso monumentale di appartenenza</b>	Palazzo degli Istituti Anatomici
<b>PRCU - Indicazioni viabilistiche</b>	Via Michelangelo, 32
<b>PRCM - Denominazione contenitore giuridico</b>	Museo di Psichiatria e Antropologia Criminale
<b>PRCS - Specifiche</b>	piano terra

### **PRD - DATI CRONOLOGICI**

<b>PRDI - Riferimento cronologico/data inizio</b>	1898
<b>PRDU - Data fine</b>	1947

## **LA - ALTRE LOCALIZZAZIONI GEOGRAFICO - AMMINISTRATIVE**

<b>TLC - Tipo di localizzazione</b>	luogo di esposizione
<b>PRV - LOCALIZZAZIONE</b>	
<b>PRVS - Stato</b>	ITALIA
<b>PRVR - Regione</b>	Piemonte
<b>PRVP - Provincia</b>	TO
<b>PRVC - Comune</b>	Torino
<b>PRC - COLLOCAZIONE SPECIFICA</b>	
<b>PRCT - Tipologia contenitore fisico</b>	università
<b>PRCQ - Qualificazione contenitore fisico</b>	pubblica
<b>PRCN - Denominazione contenitore fisico</b>	Istituto di Medicina Legale
<b>PRCC - Complesso monumentale di appartenenza</b>	Istituto di Medicina Legale
<b>PRCU - Indicazioni viabilistiche</b>	Corso Galileo Galilei, 22
<b>PRCM - Denominazione contenitore giuridico</b>	Museo di Antropologia Criminale
<b>PRCS - Specifiche</b>	secondo piano
<b>PRD - DATI CRONOLOGICI</b>	
<b>PRDI - Riferimento cronologico/data inizio</b>	1948
<b>PRDU - Data fine</b>	2009
<b>UB - DATI PATRIMONIALI/INVENTARI/STIME/COLLEZIONI</b>	
<b>UBF - UBICAZIONE BENE</b>	
<b>UBFP - Fondo</b>	Museo Lombroso
<b>UBFS - Serie archivistica</b>	Malati psichiatrici
<b>UBFU - Titolo di unità archivistica</b>	Catatonìa
<b>UBFC - Collocazione</b>	Faldone Malati Psichiatrici 2
<b>INV - ALTRI INVENTARI</b>	
<b>INVN - Codice inventario</b>	786
<b>INVD - Riferimento cronologico</b>	1990-1993
<b>AU - DEFINIZIONE CULTURALE</b>	
<b>AUT - AUTORE/RESPONSABILITA'</b>	
<b>AUTJ - Ente schedatore</b>	UNITO
<b>AUTH - Codice identificativo</b>	ML_00T
<b>AUTN - Nome scelto di persona o ente</b>	Autore non identificato
<b>AUTP - Tipo intestazione</b>	P
<b>AUTA - Indicazioni cronologiche</b>	fine XIX - prima metà XX

<b>AUTR - Ruolo</b>	fotografo principale
<b>AUTM - Motivazione/fonte</b>	analisi iconografica
<b>ATB - AMBITO CULTURALE</b>	
<b>ATBD - Denominazione</b>	manicomiale
<b>ATBM - Motivazione/fonte</b>	analisi iconografica
<b>SG - SOGGETTO</b>	
<b>SGT - SOGGETTO</b>	
<b>SGTI - Identificazione</b>	Antropologia - Antropologia Criminale - Psichiatria - Neuropsichiatria
<b>SGTI - Identificazione</b>	Persone - Uomini - Lombroso
<b>SGTI - Identificazione</b>	Ospedali psichiatrici - Disturbi mentali - Disabili mentali
<b>SGTI - Identificazione</b>	Persone - Uomini - Catatonia
<b>SGTI - Identificazione</b>	Ritratti fotografici
<b>SGTD - Indicazioni sul soggetto</b>	Ritratto a figura intera di un uomo seduto su una sedia in un esterno. L'uomo ha le braccia alzate, la testa inclinata verso il basso e le gambe distese. Indossa camicia, panciotto e porta i baffi.
<b>SGL - TITOLO</b>	
<b>SGLT - Titolo proprio</b>	Catatonia
<b>SGLS - Specifiche titolo</b>	iscrizione al verso del supporto primario
<b>DT - CRONOLOGIA</b>	
<b>DTZ - CRONOLOGIA GENERICA</b>	
<b>DTZG - Fascia cronologica /periodo</b>	XX
<b>DTZS - Specifiche fascia cronologica/periodo</b>	prima metà
<b>DTM - Motivazione/fonte</b>	analisi iconografica
<b>MT - DATI TECNICI</b>	
<b>MTX - Indicazione di colore</b>	BN
<b>MTC - MATERIA E TECNICA</b>	
<b>MTCP - Riferimento alla parte</b>	supporto primario
<b>MTCM - Materia</b>	carta
<b>MTCT - Tecnica</b>	gelatina ai sali d'argento
<b>MIS - MISURE</b>	
<b>MISP - Riferimento alla parte</b>	supporto primario
<b>MISZ - Tipo di misura</b>	altezzaxlunghezza
<b>MISS - Specifiche</b>	massima
<b>MISU - Unità di misura</b>	cm
<b>MISM - Valore</b>	12x9
<b>CO - CONSERVAZIONE E INTERVENTI</b>	
<b>STC - STATO DI CONSERVAZIONE</b>	
<b>STCC - Stato di conservazione</b>	discreto
<b>STD - Modalità di</b>	

conservazione	Contenitore a norma, ambiente non climatizzato
---------------	--

## DA - DATI ANALITICI

DES - Descrizione	Stampa alla gelatina ai sali d'argento, bordo frastagliato, iscrizione al verso, etichetta.
-------------------	---

### ISE - ISCRIZIONI/EMBLEMI/MARCHI/STEMMI/TIMBRI

ISER - Riferimento alla parte	verso
-------------------------------	-------

ISEP - Posizione	in basso
------------------	----------

ISED - Definizione	iscrizione
--------------------	------------

ISEQ - Quantità	1
-----------------	---

ISES - Supporto	primario
-----------------	----------

ISEF - Sistema grafico /alfabeto	latino
----------------------------------	--------

ISEM - Materia e tecnica	a inchiostro
--------------------------	--------------

ISEI - Trascrizione	Cattonia
---------------------	----------

### ISE - ISCRIZIONI/EMBLEMI/MARCHI/STEMMI/TIMBRI

ISER - Riferimento alla parte	Verso
-------------------------------	-------

ISEP - Posizione	in alto
------------------	---------

ISED - Definizione	etichetta
--------------------	-----------

ISEE - Specifiche	di collezione
-------------------	---------------

ISEZ - Descrizione	Etichetta del museo con numero d'inventario "MUSEO LOMBROSO TORINO n.: 786 coll.: 1/VI/E"
--------------------	---

ISEQ - Quantità	1
-----------------	---

ISES - Supporto	primario
-----------------	----------

ISEM - Materia e tecnica	a inchiostro
--------------------------	--------------

ISEM - Materia e tecnica	tipografica
--------------------------	-------------

## TU - CONDIZIONE GIURIDICA E PROVVEDIMENTI DI TUTELA

### CDG - CONDIZIONE GIURIDICA

CDGG - Indicazione generica	proprietà Ente pubblico non territoriale
-----------------------------	--

BPT - Provvedimenti di tutela - sintesi	sì
---	----

### CPR - DIRITTI D'AUTORE

CPRN - Nome	©Università degli Studi di Torino
-------------	-----------------------------------

## DO - DOCUMENTAZIONE

### FTA - DOCUMENTAZIONE FOTOGRAFICA

FTAN - Codice identificativo	Lomb_786
------------------------------	----------

FTAX - Genere	documentazione allegata
---------------	-------------------------

FTAP - Tipo	fotografia digitale (file)
-------------	----------------------------

FTAA - Autore	Università degli Studi di Torino
---------------	----------------------------------

FTAD - Riferimento cronologico	2022
--------------------------------	------

FTAE - Ente proprietario	Università di Torino
--------------------------	----------------------

<b>FTAK - Nome file originale</b>	Lomb_786.jpg
<b>FTAY - Gestione Diritti</b>	è vietato qualsiasi uso o riproduzione senza previo consenso dell'autore
<b>FTA - DOCUMENTAZIONE FOTOGRAFICA</b>	
<b>FTAN - Codice identificativo</b>	Lomb_786R
<b>FTAX - Genere</b>	documentazione allegata
<b>FTAP - Tipo</b>	fotografia digitale (file)
<b>FTAA - Autore</b>	Università degli Studi di Torino
<b>FTAD - Riferimento cronologico</b>	2022
<b>FTAE - Ente proprietario</b>	Università di Torino
<b>FTAK - Nome file originale</b>	Lomb_786R.jpg
<b>FTAY - Gestione Diritti</b>	è vietato qualsiasi uso o riproduzione senza previo consenso dell'autore
<b>BIB - BIBLIOGRAFIA</b>	
<b>BIBJ - Ente schedatore</b>	UNITO
<b>BIBH - Codice identificativo</b>	ML_B_18
<b>BIBX - Genere</b>	bibliografia specifica
<b>BIBF - Tipo</b>	contributo in miscellanea
<b>BIBM - Riferimento bibliografico completo</b>	Leonardi Nicoletta, Le fotografie come oggetti scientifici negli istituti psichiatrici dell'Italia post unitaria. Ritratti di alienati dalla collezione del Museo Lombroso, in Fotografia e scienze della mente fra storia, rappresentazione e terapia, a cura di Daniela Scala, collana Mente e storia, centro di ricerca ASPI, Aracne editrice, 2018, pp. 87-114.
<b>BIB - BIBLIOGRAFIA</b>	
<b>BIBJ - Ente schedatore</b>	UNITO
<b>BIBH - Codice identificativo</b>	ML_B_1
<b>BIBX - Genere</b>	bibliografia specifica
<b>BIBF - Tipo</b>	catalogo museo
<b>BIBM - Riferimento bibliografico completo</b>	Leonardi Nicoletta, Il metodo lombrosiano e le fotografie come oggetti sociali, in Il Museo di Antropologia Criminale Cesare Lombroso dell'Università di Torino, a cura di Montaldo Silvano & Cilli Cristina, Cinisello Balsamo, Silvana editoriale, 2015, pp. 36-51.
<b>AD - ACCESSO AI DATI</b>	
<b>ADS - SPECIFICHE DI ACCESSO AI DATI</b>	
<b>ADSP - Profilo di accesso</b>	1
<b>ADSM - Motivazione</b>	scheda contenente dati liberamente accessibili
<b>CM - CERTIFICAZIONE E GESTIONE DEI DATI</b>	
<b>CMP - REDAZIONE E VERIFICA SCIENTIFICA</b>	
<b>CMPD - Anno di redazione</b>	2022
<b>CMPN - Responsabile ricerca e redazione</b>	Pugliese, Nadia
<b>RSR - Referente verifica scientifica</b>	Leonardi, Nicoletta
<b>FUR - Funzionario responsabile</b>	Moratti, Valeria
<b>AN - ANNOTAZIONI</b>	

