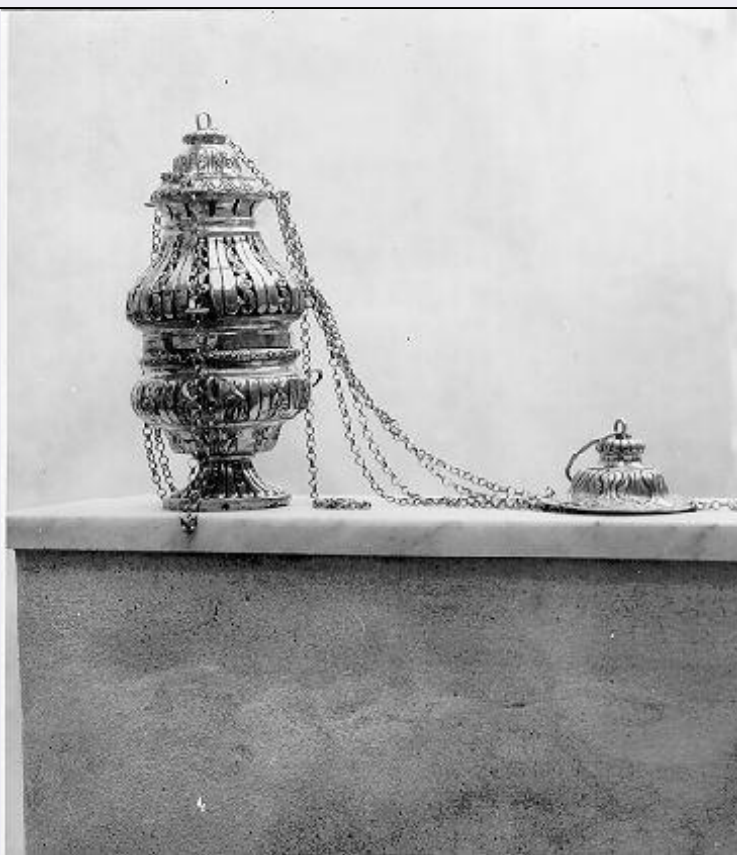


SCHEDA



CD - CODICI

TSK - Tipo Scheda	OA
LIR - Livello ricerca	P
NCT - CODICE UNIVOCO	
NCTR - Codice regione	08
NCTN - Numero catalogo generale	00019849
ESC - Ente schedatore	S262
ECP - Ente competente	S262

RV - RELAZIONI

RSE - RELAZIONI DIRETTE

RSER - Tipo relazione	luogo di collocazione/localizzazione
RSET - Tipo scheda	A

OG - OGGETTO

OGT - OGGETTO

OGTD - Definizione	scultura
OGTV - Identificazione	pendant

SGT - SOGGETTO

SGTI - Identificazione	Madonna
------------------------	---------

LC - LOCALIZZAZIONE GEOGRAFICO-AMMINISTRATIVA

PVC - LOCALIZZAZIONE GEOGRAFICO-AMMINISTRATIVA ATTUALE

PVCS - Stato	ITALIA
PVCR - Regione	Emilia-Romagna

PVCP - Provincia	FC
PVCC - Comune	Forlì
PVE - Diocesi	Forlì - Bertinoro
LDC - COLLOCAZIONE SPECIFICA	

DT - CRONOLOGIA

DTZ - CRONOLOGIA GENERICA	
DTZG - Secolo	XIX
DTZS - Frazione di secolo	terzo quarto
DTS - CRONOLOGIA SPECIFICA	
DTSI - Da	1871
DTSF - A	1871
DTM - Motivazione cronologia	data
DTM - Motivazione cronologia	analisi stilistica

AU - DEFINIZIONE CULTURALE

AUT - AUTORE	
AUTM - Motivazione dell'attribuzione	firma
AUTN - Nome scelto	Gianfredi Francesco
AUTA - Dati anagrafici	doc. 1821/ 1884
AUTH - Sigla per citazione	A0000491

MT - DATI TECNICI

MTC - Materia e tecnica	marmo bianco/ scalpellatura
MIS - MISURE	
MISU - Unità	cm
MISA - Altezza	60
MISL - Larghezza	40
MISP - Profondità	20

CO - CONSERVAZIONE

STC - STATO DI CONSERVAZIONE	
STCC - Stato di conservazione	buono

DA - DATI ANALITICI

DES - DESCRIZIONE	
DESO - Indicazioni sull'oggetto	Sopra un piccolo basamento circolare la Madonna è raffigurata sino quasi a mezzo busto. Indossa un abito che si intravede da sotto il velo che le ricopre il capo scendendo ai lati. Il volto ovale, lievemente reclinato verso sinistra, e parte del collo sono le uniche parti scoperte.
DESI - Codifica Iconclass	11 F 2
DESS - Indicazioni sul soggetto	Personaggi: Madonna.
ISR - ISCRIZIONI	
ISRC - Classe di appartenenza	indicazione di responsabilità

ISRL - Lingua	italiano
ISRS - Tecnica di scrittura	a solchi
ISRT - Tipo di caratteri	maiuscolo
ISRP - Posizione	sul lato sinistro
ISRI - Trascrizione	GIANFREDI SCUL L'ANNO 1871
NSC - Notizie storico-critiche	L'opera si inserisce nella corrente romantico-purista ancor viva nella scultura italiana dopo la metà del XIX secolo e mostra una qualche influenza dello stile di Luigi Bartolini. Il Gianfredi che si firma nella scultura in esame deve riconoscersi in Francesco Gianfredi, artista di cui non si possiedono molte notizie, ma che operò soprattutto a Roma (ove inizialmente collaborò con Bertel Thorvaldsen) e in Italia centrale. L'oggetto è a pendant con un secondo busto raffigurante Gesù Cristo, custodito nello stesso ambiente del monastero.
TU - CONDIZIONE GIURIDICA E VINCOLI	
CDG - CONDIZIONE GIURIDICA	
CDGG - Indicazione generica	proprietà Ente religioso cattolico
DO - FONTI E DOCUMENTI DI RIFERIMENTO	
FTA - DOCUMENTAZIONE FOTOGRAFICA	
FTAX - Genere	documentazione allegata
FTAP - Tipo	positivo b/n
FTAD - Data	1973 ca
FTAE - Ente proprietario	Archivio Fotografico, Direzione Generale Musei Emilia Romagna – Bologna
FTAN - Codice identificativo	New_1667223159949
AD - ACCESSO AI DATI	
ADS - SPECIFICHE DI ACCESSO AI DATI	
ADSP - Profilo di accesso	3
ADSM - Motivazione	scheda di bene non adeguatamente sorvegliabile
CM - COMPILAZIONE	
CMP - COMPILAZIONE	
CMPD - Data	1973
CMPN - Nome	Conti G.
FUR - Funzionario responsabile	Colombi Ferretti A.
RVM - TRASCRIZIONE PER INFORMATIZZAZIONE	
RVMD - Data	1998
RVMN - Nome	Orsi O./ Majoli L.
AGG - AGGIORNAMENTO - REVISIONE	
AGGD - Data	1981
AGGN - Nome	Ricca Rosellini E.
AGGF - Funzionario responsabile	Colombi Ferretti A.
AGG - AGGIORNAMENTO - REVISIONE	
AGGD - Data	2022

AGGN - Nome	Minardi, Mauro
AGGF - Funzionario responsabile	Tori, Luisa