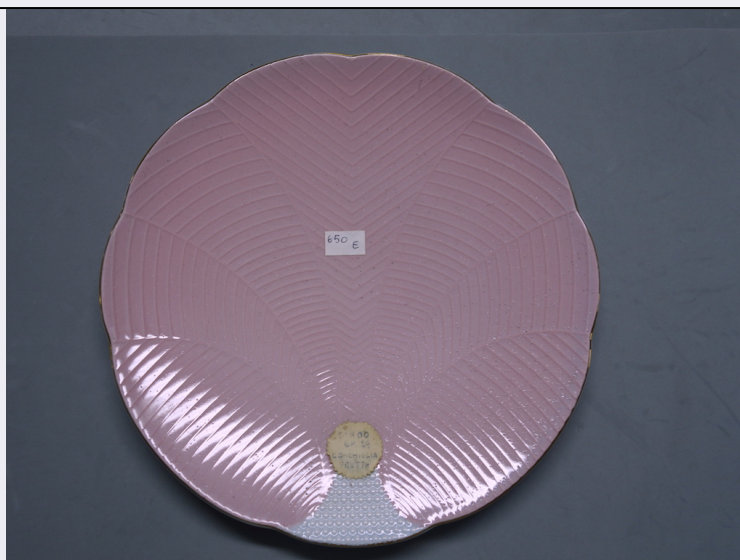


SCHEDA



CD - CODICI

TSK - Tipo Scheda	OA
LIR - Livello ricerca	P
NCT - CODICE UNIVOCO	
NCTR - Codice regione	06
NCTN - Numero catalogo generale	00181174
ESC - Ente schedatore	S239
ECP - Ente competente	S239

OG - OGGETTO

OGT - OGGETTO	
OGTD - Definizione	piatto da portata
OGTV - Identificazione	opera isolata

LC - LOCALIZZAZIONE GEOGRAFICO-AMMINISTRATIVA

PVC - LOCALIZZAZIONE GEOGRAFICO-AMMINISTRATIVA ATTUALE

PVCS - Stato	ITALIA
PVCR - Regione	Friuli-Venezia Giulia
PVCP - Provincia	PN
PVCC - Comune	Pordenone

LDC - COLLOCAZIONE SPECIFICA

LDCT - Tipologia	palazzo
LDCQ - Qualificazione	comunale
LDCN - Denominazione attuale	Palazzo Ricchieri
LDCU - Indirizzo	Corso Vittorio Emanuele, 51
LDCM - Denominazione raccolta	Museo Civico d'arte
LDCS - Specifiche	depositi

UB - UBICAZIONE E DATI PATRIMONIALI

INV - INVENTARIO DI MUSEO O SOPRINTENDENZA**INVN - Numero** 1325.650 E (ex 993)**INVD - Data** NR**GP - GEOREFERENZIAZIONE TRAMITE PUNTO****GPI - Identificativo Punto** 2**GPL - Tipo di localizzazione** localizzazione fisica**GPD - DESCRIZIONE DEL PUNTO****GPDP - PUNTO****GPDPX - Coordinata X** 12.660199146**GPDPY - Coordinata Y** 45.954528898**GPM - Metodo di georeferenziazione** punto esatto**GPT - Tecnica di georeferenziazione** rilievo da cartografia senza sopralluogo**GPP - Proiezione e Sistema di riferimento** WGS84**GPB - BASE DI RIFERIMENTO****GPBB - Descrizione sintetica** ICCD1004366_OI.ORTOI**GPBT - Data** 22-3-2017**GPBO - Note** (4021580) -ORTOFOTO 2006- (http://wms.pcn.minambiente.it/ogc?map=/ms_ogc/WMS_v1.3/raster/ortofoto_colore_06.map) -OI. ORTOIMMAGINICOLORE.2006**DT - CRONOLOGIA****DTZ - CRONOLOGIA GENERICA****DTZG - Secolo** sec. XX**DTZS - Frazione di secolo** terzo quarto**DTS - CRONOLOGIA SPECIFICA****DTSI - Da** 1950**DTSV - Validità** post**DTSF - A** 1969**DTSL - Validità** ante**DTM - Motivazione cronologia** analisi stilistica**DTM - Motivazione cronologia** documentazione**DTM - Motivazione cronologia** confronto**DTM - Motivazione cronologia** marchio**AU - DEFINIZIONE CULTURALE****ATB - AMBITO CULTURALE****ATBD - Denominazione** ambito friulano**ATBR - Riferimento all'intervento** realizzazione**ATBM - Motivazione dell'attribuzione** documentazione**ATBM - Motivazione dell'attribuzione** analisi stilistica

ATBM - Motivazione dell'attribuzione	timbro
MT - DATI TECNICI	
MTC - Materia e tecnica	porcellana/ modellatura, smaltatura
MIS - MISURE	
MISU - Unità	cm
MISD - Diametro	30,2
CO - CONSERVAZIONE	
STC - STATO DI CONSERVAZIONE	
STCC - Stato di conservazione	buono
STCS - Indicazioni specifiche	Difetti di cottura sulla vernice.
DA - DATI ANALITICI	
DES - DESCRIZIONE	
DESO - Indicazioni sull'oggetto	Piatto grande in ceramica modellata e decorata. Orlo lobato filettato in oro. Decorazione a rilievo a forma di conchiglia smaltata in rosa e palline bianche raggruppate. Etichetta con scritta FONDO/ CM 20/ CONCHIGLIA / FRUTTA. Dul recto foro sull'ala per appendere il piatto.
DESI - Codifica Iconclass	48A9853
DESS - Indicazioni sul soggetto	elementi decorativi - conchiglia
STM - STEMMI, EMBLEMI, MARCHI	
STMC - Classe di appartenenza	marchio
STMQ - Qualificazione	di fabbrica
STMI - Identificazione	Ceramiche Galvani
STMU - Quantità	1
STMP - Posizione	sotto alla base
STMD - Descrizione	gallo andante entro corona circolare con la scritta GALVANI/ IND. CERAMICHE/ timbro.
TU - CONDIZIONE GIURIDICA E VINCOLI	
ACQ - ACQUISIZIONE	
ACQT - Tipo acquisizione	acquisto
ACQN - Nome	Ex Ceramica Galvani
ACQD - Data acquisizione	1984
ACQL - Luogo acquisizione	Pordenone
CDG - CONDIZIONE GIURIDICA	
CDGG - Indicazione generica	proprietà Ente pubblico territoriale
CDGS - Indicazione specifica	Comune di Pordenone
NVC - PROVVEDIMENTI DI TUTELA	
NVCT - Tipo provvedimento	DM (L. 1089/1939, art.3)
NVCE - Estremi	

provvedimento	1984/12/19
---------------	------------

DO - FONTI E DOCUMENTI DI RIFERIMENTO

FTA - DOCUMENTAZIONE FOTOGRAFICA

FTAX - Genere	documentazione allegata
FTAP - Tipo	fotografia digitale (file)
FTAA - Autore	Benvenuti, Nicoletta
FTAD - Data	2022/09/05
FTAE - Ente proprietario	Museo Civico d'arte di Pordenone
FTAN - Codice identificativo	Gal 650_E 1
FTAF - Formato	Jpeg

FTA - DOCUMENTAZIONE FOTOGRAFICA

FTAX - Genere	documentazione allegata
FTAP - Tipo	fotografia digitale (file)
FTAA - Autore	Benvenuti, Nicoletta
FTAD - Data	2022/09/05
FTAE - Ente proprietario	Museo Civico d'arte di Pordenone
FTAN - Codice identificativo	Gal 650_E 2
FTAF - Formato	Jpeg

FTA - DOCUMENTAZIONE FOTOGRAFICA

FTAX - Genere	documentazione allegata
FTAP - Tipo	fotografia digitale (file)
FTAA - Autore	Benvenuti, Nicoletta
FTAD - Data	2022/09/05
FTAE - Ente proprietario	Museo Civico d'arte di Pordenone
FTAN - Codice identificativo	Gal 650_E 3
FTAF - Formato	Jpeg

FTA - DOCUMENTAZIONE FOTOGRAFICA

FTAX - Genere	documentazione allegata
FTAP - Tipo	fotografia digitale (file)
FTAA - Autore	Benvenuti, Nicoletta
FTAD - Data	2022/09/05
FTAE - Ente proprietario	Museo Civico d'arte di Pordenone
FTAN - Codice identificativo	Gal 650_E 4
FTAF - Formato	Jpeg

BIB - BIBLIOGRAFIA

BIBX - Genere	bibliografia di corredo
BIBA - Autore	Rosa A.
BIBD - Anno di edizione	2004
BIBH - Sigla per citazione	B0000020

BIB - BIBLIOGRAFIA

BIBX - Genere	bibliografia di confronto
BIBA - Autore	Alverà Bortolotto A.

BIBD - Anno di edizione	1979
BIBH - Sigla per citazione	B0000057
AD - ACCESSO AI DATI	
ADS - SPECIFICHE DI ACCESSO AI DATI	
ADSP - Profilo di accesso	1
ADSM - Motivazione	scheda contenente dati liberamente accessibili
CM - COMPILAZIONE	
CMP - COMPILAZIONE	
CMPD - Data	2022
CMPN - Nome	Benvenuti, Nicoletta
RSR - Referente scientifico	Iurig, Fabiana
RSR - Referente scientifico	Boccuzzi, Stefania
FUR - Funzionario responsabile	Francescutti, Elisabetta
FUR - Funzionario responsabile	Nicastro, Annamaria