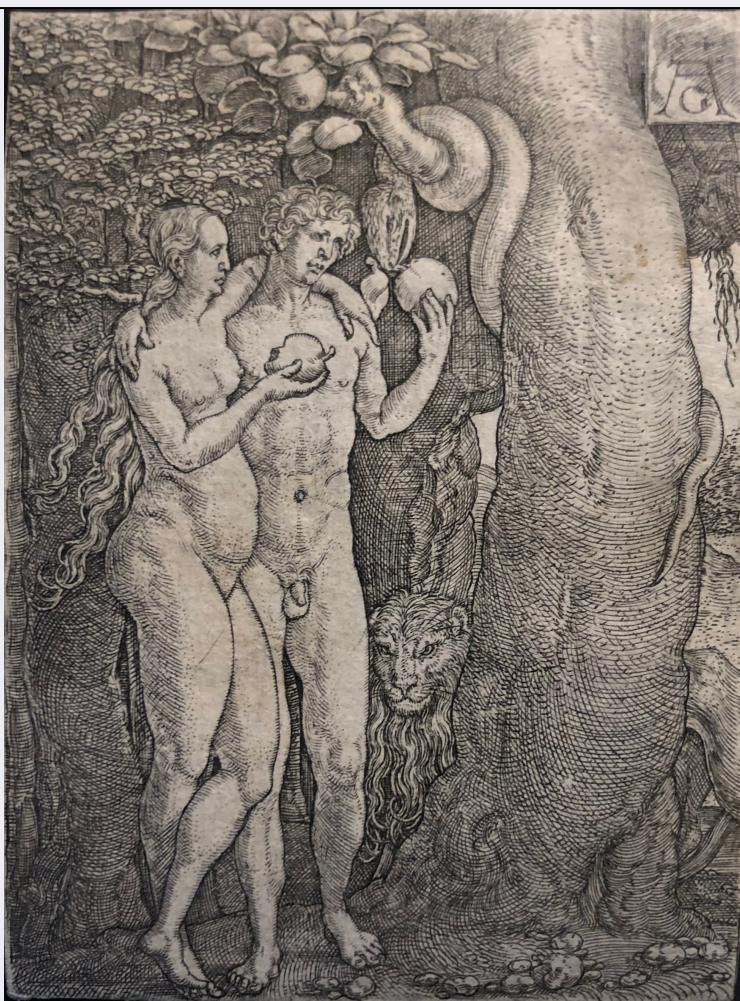


SCHEDA



CD - CODICI

TSK - Tipo Scheda	S
LIR - Livello ricerca	P
NCT - CODICE UNIVOCO	
NCTR - Codice regione	09
NCTN - Numero catalogo generale	01396107
ESC - Ente schedatore	S238
ECP - Ente competente	S238

OG - OGGETTO

OGT - OGGETTO

OGTD - Definizione	stampa
OGTT - Tipologia	di invenzione

QNT - QUANTITA'

QNTU - Numero stampa composita o serie	6
QNTO - Numero d'ordine	3

SGT - SOGGETTO

SGTI - Identificazione	Adamo ed Eva
------------------------	--------------

LC - LOCALIZZAZIONE GEOGRAFICA AMMINISTRATIVA

PVC - LOCALIZZAZIONE GEOGRAFICO-AMMINISTRATIVA ATTUALE

PVCS - Stato	ITALIA
PVCR - Regione	Toscana
PVCP - Provincia	AR
PVCC - Comune	Anghiari

LDC - COLLOCAZIONE SPECIFICA

LDCT - Tipologia	museo
LDCQ - Qualificazione	pubblico
LDCU - Indirizzo	Piazza Mameli, 1-2

DT - CRONOLOGIA**DTZ - CRONOLOGIA GENERICA**

DTZG - Secolo	sec. XVI
----------------------	----------

DTS - CRONOLOGIA SPECIFICA

DTSI - Da	1540
DTSF - A	1540
DTM - Motivazione cronologia	data

AU - DEFINIZIONE CULTURALE**AUT - AUTORE**

AUTR - Riferimento all'intervento	incisore
AUTM - Motivazione dell'attribuzione	monogramma
AUTN - Nome scelto	Aldegrever Heinrich
AUTA - Dati anagrafici	1501/2-1555/61
AUTH - Sigla per citazione	S238a003

ATB - AMBITO CULTURALE

ATBD - Denominazione	ambito tedesco
ATBR - Riferimento all'intervento	incisore
ATBM - Motivazione dell'attribuzione	firma

MT - DATI TECNICI

MTC - Materia e tecnica	carta/ bulino
--------------------------------	---------------

MIS - MISURE

MISU - Unità	mm
MISA - Altezza	87
MISL - Larghezza	63
MISD - Diametro	NR
MISR - Mancanza	MNR
FIL - Filigrana	no

CO - CONSERVAZIONE**STC - STATO DI CONSERVAZIONE**

STCC - Stato di conservazione	discreto
--------------------------------------	----------

DA - DATI ANALITICI**DES - DESCRIZIONE**

DESI - Codifica Iconclass	NR
DESS - Indicazioni sul soggetto	Adamo; Eva; serpente

ISR - ISCRIZIONI

ISRS - Tecnica di scrittura	a bulino
ISRP - Posizione	angolo superiore destro
ISRI - Trascrizione	1540 AG

TU - CONDIZIONE GIURIDICA E VINCOLI**CDG - CONDIZIONE GIURIDICA**

CDGG - Indicazione generica	proprietà Ente pubblico territoriale
CDGS - Indicazione specifica	Comune di Anghiari

DO - FONTI E DOCUMENTI DI RIFERIMENTO**FTA - DOCUMENTAZIONE FOTOGRAFICA**

FTAX - Genere	documentazione allegata
FTAP - Tipo	fotografia digitale (file)
FTAN - Codice identificativo	IMG_1627-FB3.jpg

BIB - BIBLIOGRAFIA

BIBX - Genere	bibliografia specifica
BIBA - Autore	Bartsch Adam
BIBD - Anno di edizione	1803-21
BIBH - Sigla per citazione	S238b001
BIBN - V., pp., nn.	VIII.363.3

AD - ACCESSO AI DATI**ADS - SPECIFICHE DI ACCESSO AI DATI**

ADSP - Profilo di accesso	1
ADSM - Motivazione	scheda contenente dati liberamente accessibili

CM - COMPILAZIONE**CMP - COMPILAZIONE**

CMPD - Data	2022
CMPN - Nome	Spadaccini Benedetta
FUR - Funzionario responsabile	Cecconi Isacco

AN - ANNOTAZIONI

OSS - Osservazioni	Tavola 3 dalla serie "Storia di Adamo ed Eva".
---------------------------	--