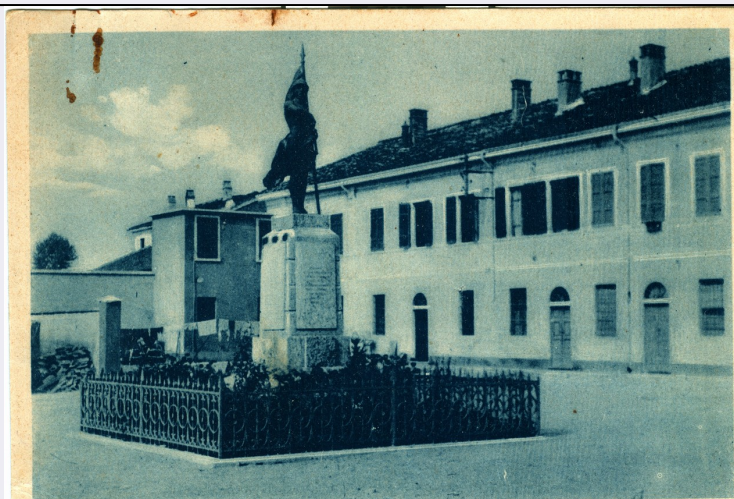


SCHEDA



CÀ D'ANDREA - Monumento ai Caduti

CD - CODICI

TSK - Tipo scheda	F
LIR - Livello catalogazione	P
NCT - CODICE UNIVOCO	
NCTR - Codice Regione	03
NCTN - Numero catalogo generale	03274702
ESC - Ente schedatore	S289
ECP - Ente competente per tutela	S289

OG - BENE CULTURALE

AMB - Ambito di tutela MiC	storico artistico
CTG - Categoria	DOCUMENTAZIONE DEL PATRIMONIO STORICO ARTISTICO
OGT - DEFINIZIONE BENE	
OGTD - Definizione	positivo
OGC - TRATTAMENTO CATALOGRAFICO	
OGCT - Trattamento catalografico	bene semplice
OGM - Modalità di individuazione	appartenenza ad una collezione o raccolta pubblica
OGR - Disponibilità del bene	bene disponibile

RV - RELAZIONI

RSE - RELAZIONI CON ALTRI BENI

RSER - Tipo relazione	è in relazione con
RSET - Tipo scheda	OA
RSED - Definizione del bene	monumento ai caduti, a cippo
RSEC - Identificativo univoco della scheda	0303253900

LC - LOCALIZZAZIONE GEOGRAFICO - AMMINISTRATIVA

PVC - LOCALIZZAZIONE

PVCS - Stato	ITALIA
PVCR - Regione	Lombardia
PVCP - Provincia	BS
PVCC - Comune	Brescia
LDC - COLLOCAZIONE SPECIFICA	
LDCT - Tipologia	palazzo
LDCQ - Qualificazione	statale
LDCN - Denominazione attuale	Palazzo Porro Schiaffinati, ex Chizzola
LDCF - Uso	ufficio
LDCU - Indirizzo	via Gezio Calini, 26
LDCS - Specifiche	Archivio Fotografico SABAP BS
LDCD - Riferimento cronologico	1975-1977
LA - ALTRE LOCALIZZAZIONI GEOGRAFICO - AMMINISTRATIVE	
TLC - Tipo di localizzazione	luogo di provenienza/collocazione precedente
PRV - LOCALIZZAZIONE	
PRVS - Stato	ITALIA
PRVR - Regione	Veneto
PRVP - Provincia	VR
PRVC - Comune	Verona
PRC - COLLOCAZIONE SPECIFICA	
PRCT - Tipologia contenitore fisico	convento
PRCN - Denominazione contenitore fisico	Ex Convento di S. Fermo
PRCF - Uso contenitore fisico	ufficio
PRCU - Indicazioni viabilistiche	Piazza San Fermo, 3a
PRCM - Denominazione contenitore giuridico	Archivio SBAP VR
PRD - DATI CRONOLOGICI	
PRDI - Riferimento cronologico/data inizio	1967
PRDU - Data fine	1975
LA - ALTRE LOCALIZZAZIONI GEOGRAFICO - AMMINISTRATIVE	
TLC - Tipo di localizzazione	luogo di provenienza/collocazione precedente
PRV - LOCALIZZAZIONE	
PRVS - Stato	ITALIA
PRVR - Regione	Veneto
PRVP - Provincia	VR
PRVC - Comune	Verona
PRC - COLLOCAZIONE SPECIFICA	

PRCT - Tipologia contenitore fisico	palazzo
PRCQ - Qualificazione contenitore fisico	statale
PRCN - Denominazione contenitore fisico	Palazzo Orti Manara
PRCF - Uso contenitore fisico	ufficio
PRCU - Indicazioni viabilistiche	via Stradone Porta Palio
PRCM - Denominazione contenitore giuridico	Archivio SBAP VR
PRD - DATI CRONOLOGICI	
PRDU - Data fine	1967
UB - DATI PATRIMONIALI/INVENTARI/STIME/COLLEZIONI	
UBF - UBICAZIONE BENE	
UBFP - Fondo	Archivio documenti
UBFS - Serie archivistica	Cremona - Monumenti e cancellate
UBFT - Sottoserie archivistica	Ca' d'Andrea (CR) - Cancellate e monumenti ai caduti
INV - ALTRI INVENTARI	
INVN - Codice inventario	MC002
INVD - Riferimento cronologico	2022
AU - DEFINIZIONE CULTURALE	
AUT - AUTORE/RESPONSABILITA'	
AUTJ - Ente schedatore	S261
AUTH - Codice identificativo	BAPA1063
AUTN - Nome scelto di persona o ente	Anonimo
AUTP - Tipo intestazione	NR
AUTA - Indicazioni cronologiche	XX prima metà
AUTR - Ruolo	fotografo principale
AUTM - Motivazione/fonte	dato non disponibile
SG - SOGGETTO	
SGT - SOGGETTO	
SGTI - Identificazione	Cremona (provincia) - Torre de' Picenardi - Ca' d'Andrea
SGTI - Identificazione	Scultura - Monumenti commemorativi - Monumenti ai caduti
SGTI - Identificazione	Scultori - Italia - Sec. 20 - Ferraroni, Arturo
SGTD - Indicazioni sul soggetto	Ca' d'Andrea - Piazza della Vittoria - Monumento ai caduti della Prima Guerra Mondiale (1923)
SGL - TITOLO	
SGLT - Titolo proprio	CA' D'ANDREA - Monumento ai Caduti

SGLS - Specifiche titolo		stampato nell'immagine
DT - CRONOLOGIA		
DTZ - CRONOLOGIA GENERICA		
DTZG - Fascia cronologica /periodo	XX	
DTS - CRONOLOGIA SPECIFICA		
DTSI - Da	1939	
DTSV - Validità	ca	
DTSE - A	1939	
DTSL - Validità	ca	
DTM - Motivazione/fonte	iscrizione	
DTT - Note	indicazione Anno XVII E.F. nella faccia posteriore della cartolina	
LR - LUOGO E DATA DELLA RIPRESA		
LRC - LOCALIZZAZIONE		
LRCS - Stato	ITALIA	
LRCR - Regione	Lombardia	
LRCP - Provincia	CR	
LRCC - Comune	Torre de' Picenardi	
LRCL - Località	Ca' d'Andrea	
LRD - Data della ripresa	1923 post	
PD - PRODUZIONE E DIFFUSIONE		
PDF - RESPONSABILITA'		
PDFJ - Ente schedatore	S289	
PDFH - Codice identificativo	MCBS001	
PDFN - Nome scelto di persona o ente	G. Modiano & Co	
PDFP - Tipo intestazione	E	
PDFA - Indicazioni cronologiche	1900-1943	
PDFR - Ruolo	stampatore	
PDFL - Luogo	Milano	
PDFD - Cronologia specifica	1939	
PDFM - Motivazione/fonte	marchio	
MT - DATI TECNICI		
MTX - Indicazione di colore	BN	
MTC - MATERIA E TECNICA		
MTCM - Materia	carta	
MTCT - Tecnica	collotipia	
MIS - MISURE		
MISZ - Tipo di misura	altezzaxlunghezza	
MISU - Unità di misura	mm	
MISM - Valore	105x150	
FRM - Formato	cartolina	

CO - CONSERVAZIONE E INTERVENTI**STC - STATO DI CONSERVAZIONE**

STCC - Stato di conservazione	discreto
STCS - Specifiche	macchie, deformazione
STCN - Note	tracce di ruggine lasciate da graffetta metallica
STD - Modalità di conservazione	Il fototipo è conservato nel fascicolo archivistico insieme ai relativi documenti cartacei, all'interno di busta trasparente in materiale idoneo alla conservazione fotografica.

DA - DATI ANALITICI

NSC - Notizie storico-critiche	La cartolina è stata inviata, in data 2 marzo 1941, dal Comune di Ca' d'Andrea (dal primo gennaio 2019 accorpato al comune di Torre de' Picenardi) alla Regia Soprintendenza di Verona a seguito della richiesta relativa al censimento di monumenti in bronzo di proprietà pubblica e cancellate in ferro da cedere allo stato per esigenze belliche. Confrontando l'immagine storica con lo stato attuale del monumento, in cui la figura del fante in atto di sguainare la spada è sostituita da una semplice corona d'alloro e manca del tutto la cancellata che lo circonda, si evince che la scultura in bronzo e la struttura protettiva in ferro siano state sacrificate e riutilizzate per scopi bellici.
---------------------------------------	--

TU - CONDIZIONE GIURIDICA E PROVVEDIMENTI DI TUTELA**CDG - CONDIZIONE GIURIDICA**

CDGG - Indicazione generica	proprietà Stato
CDGS - Indicazione specifica	Ministero della Cultura - Soprintendenza Archeologia, Belle Arti e Paesaggio per le province di Bergamo e Brescia
CDGI - Indirizzo	Via Gezio Calini, 26 - Brescia

ACQ - ACQUISIZIONE

ACQT - Tipo acquisizione	trasferimento
ACQN - Nome	SBAP VR
ACQD - Riferimento cronologico	1975-1977
ACQL - Luogo acquisizione	BS/ Brescia
BPT - Provvedimenti di tutela - sintesi	no

DO - DOCUMENTAZIONE**FTA - DOCUMENTAZIONE FOTOGRAFICA**

FTAN - Codice identificativo	MC0001
FTAX - Genere	documentazione allegata
FTAP - Tipo	fotografia digitale (file)
FTAF - Formato	jpg
FTAA - Autore	Frisoni, Cinzia
FTAD - Riferimento cronologico	2022
FTAK - Nome file originale	MC0001.jpg

BIB - BIBLIOGRAFIA

BIBR - Abbreviazione	Loda 2006
-----------------------------	-----------

BIBJ - Ente schedatore	S289
BIBH - Codice identificativo	MCBIB002
BIBX - Genere	bibliografia specifica
BIBF - Tipo	tesi di laurea
BIBM - Riferimento bibliografico completo	Loda E.W., I monumenti ai caduti della grande guerra nel contesto socio-politico del territorio cremonese, tesi di laurea, Università degli Studi di Pavia, facoltà di Musicologia, a.a. 2005-2006
BIB - BIBLIOGRAFIA	
BIBR - Abbreviazione	Raccolta cancellate
BIBJ - Ente schedatore	S289
BIBH - Codice identificativo	MCBIB001
BIBX - Genere	bibliografia specifica
BIBF - Tipo	normativa
BIBM - Riferimento bibliografico completo	Denuncia e raccolta delle cancellate di ferro e di altro metallo. Legge 8 maggio 1940-18, n. 408 e relative norme di attuazione dettate dal commissariato generale per le fabbricazioni di guerra, Napoli, Pietrocola, 1940
MS - MOSTRE/ALTRI EVENTI CULTURALI/PREMI	
MST - MOSTRA/EVENTO CULTURALE	
MSTI - Tipo	mostra
MSTT - Titolo /denominazione	Bronzo alla Memoria, bronzo alla Patria. Dall'edificazione alla rimozione, storie di monumenti ai caduti tra le due guerre
MSTE - Ente/soggetto organizzatore	Soprintendenza Belli Arti e Paesaggio per le provincie di Brescia, Mantova e Cremona
MSTL - Luogo, sede espositiva, data	mostra virtuale - 2016
MSTS - Note	https://www.movio.beniculturali.it/sbeap-bs/bronzoallamemoriabronzoallapatria/it/10/il-progetto
AD - ACCESSO AI DATI	
ADS - SPECIFICHE DI ACCESSO AI DATI	
ADSP - Profilo di accesso	1
ADSM - Motivazione	scheda contenente dati liberamente accessibili
CM - CERTIFICAZIONE E GESTIONE DEI DATI	
CMP - REDAZIONE E VERIFICA SCIENTIFICA	
CMPD - Anno di redazione	2022
CM PN - Responsabile ricerca e redazione	Frisoni, Cinzia
FUR - Funzionario responsabile	Sala, Laura