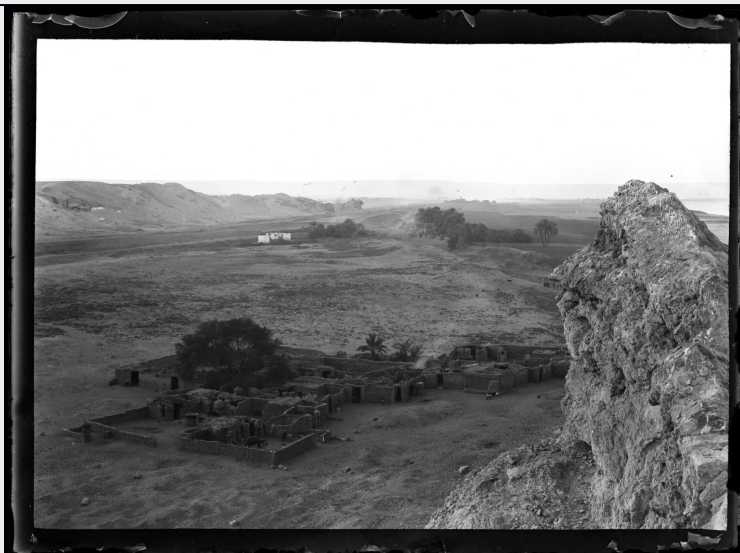


# SCHEDA



## CD - CODICI

TSK - Tipo scheda	F
LIR - Livello catalogazione	C
NCT - CODICE UNIVOCO	
NCTR - Codice Regione	01
NCTN - Numero catalogo generale	00447098
ESC - Ente schedatore	UNITO
ECP - Ente competente per tutela	S251

## OG - BENE CULTURALE

AMB - Ambito di tutela MiC	storico artistico
CTG - Categoria	DOCUMENTAZIONE DEL PATRIMONIO ARCHEOLOGICO, FOTOGRAFIA DI DOCUMENTAZIONE
OGT - DEFINIZIONE BENE	
OGTD - Definizione	negativo

## QNT - QUANTITA'

QNTN - Quantità degli esemplari	1
---------------------------------	---

## OGC - TRATTAMENTO CATALOGRAFICO

OGCT - Trattamento catalografico	bene semplice
OGCN - Numero parti componenti	1
OGM - Modalità di individuazione	appartenenza ad una collezione o raccolta pubblica
OGR - Disponibilità del bene	bene disponibile

## LC - LOCALIZZAZIONE GEOGRAFICO - AMMINISTRATIVA

### PVC - LOCALIZZAZIONE

PVCS - Stato	ITALIA
--------------	--------

PVCR - Regione	Piemonte
PVCP - Provincia	TO
PVCC - Comune	Torino
LDC - COLLOCAZIONE SPECIFICA	
LDCT - Tipologia	museo
LDCQ - Qualificazione	universitario
LDCN - Denominazione attuale	Palazzo degli Istituti Anatomici
LDCC - Complesso di appartenenza	Polo Museale Universitario
LDCU - Indirizzo	corso Massimo d'Azeglio 52
LDCM - Denominazione raccolta	Museo di Antropologia ed Etnografia dl Sistema Museale di Ateneo dell'Università degli Studi di Torino
LDCS - Specifiche	archivio storico/piano terra
LDCD - Riferimento cronologico	2021
LA - ALTRE LOCALIZZAZIONI GEOGRAFICO - AMMINISTRATIVE	
TLC - Tipo di localizzazione	luogo di provenienza/collocazione precedente
PRV - LOCALIZZAZIONE	
PRVS - Stato	ITALIA
PRVR - Regione	Piemonte
PRVP - Provincia	TO
PRVC - Comune	Torino
PRC - COLLOCAZIONE SPECIFICA	
PRCT - Tipologia contenitore fisico	palazzo
PRCQ - Qualificazione contenitore fisico	universitario
PRCN - Denominazione contenitore fisico	ex Ospedale San Giovanni Vecchio
PRCU - Indicazioni viabilistiche	via Accademia Albertina 17
PRCM - Denominazione contenitore giuridico	Università degli Studi di torino
PRD - DATI CRONOLOGICI	
PRDI - Riferimento cronologico/data inizio	1936
PRDU - Data fine	2018
LAN - Note	Durante il secondo conflitto mondiale, tutto il patrimonio del Museo è stato spostato provvisoriamente fuori Torino.
UB - DATI PATRIMONIALI/INVENTARI/STIME/COLLEZIONI	
UBF - UBICAZIONE BENE	
UBFP - Fondo	Giovanni Marro
UBFS - Serie archivistica	Egitto
UBFC - Collocazione	Archivio fondi fotografici

<b>INV - ALTRI INVENTARI</b>	
<b>INVN - Codice inventario</b>	MAFM_0102
<b>INVD - Riferimento cronologico</b>	2021
<b>AU - DEFINIZIONE CULTURALE</b>	
<b>AUT - AUTORE/RESPONSABILITA'</b>	
<b>AUTJ - Ente schedatore</b>	UNITO
<b>AUTH - Codice identificativo</b>	MARROGIO
<b>AUTN - Nome scelto di persona o ente</b>	Marro, Giovanni
<b>AUTP - Tipo intestazione</b>	P
<b>AUTA - Indicazioni cronologiche</b>	1875-1952
<b>AUTS - Riferimento al nome</b>	attribuito
<b>AUTR - Ruolo</b>	fotografo/collettore
<b>AUTM - Motivazione/fonte</b>	documentazione
<b>AUTZ - Note</b>	Giovanni Marro, fondatore del Museo, nel 1926 partecipò - fra il 1913 e il 1935 - in qualità di antropologo alla Missione Archeologica Italiana in Egitto dove svolse anche il compito di documentare l'esperienza di scavo, talvolta realizzando gli scatti e talvolta raccogliendo immagini realizzate da altri fotografi (anche precedentemente alla sua partecipazione alla Missione).
<b>ATB - AMBITO CULTURALE</b>	
<b>ATBD - Denominazione</b>	Missione Archeologia Italiana in Egitto
<b>ATBM - Motivazione/fonte</b>	bibliografia
<b>SG - SOGGETTO</b>	
<b>SGT - SOGGETTO</b>	
<b>SGTI - Identificazione</b>	Spedizioni Archeologiche Italiane, Egittologia, Villaggio
<b>SGTD - Indicazioni sul soggetto</b>	Campagne attorno a Gebelein (Egitto), località indagata dalla Missione Archeologica Italiana.
<b>SGL - TITOLO</b>	
<b>SGLA - Titolo attribuito</b>	Campagna di Gebelein
<b>SGLS - Specifiche titolo</b>	analisi iconografica
<b>DT - CRONOLOGIA</b>	
<b>DTZ - CRONOLOGIA GENERICA</b>	
<b>DTZG - Fascia cronologica /periodo</b>	XX
<b>DTZS - Specifiche fascia cronologica/periodo</b>	prima metà
<b>DTS - CRONOLOGIA SPECIFICA</b>	
<b>DTSI - Da</b>	1910
<b>DTSV - Validità</b>	post
<b>DTSF - A</b>	1935
<b>DTSL - Validità</b>	ca
<b>DTM - Motivazione/fonte</b>	documentazione

DTT - Note	Si tratta di una fotografia che documenta la presenza della Missione Archeologica Italiana a Gebelein. Le campagne di scavo in questa zona avvennero dal 1910 al 1928 sotto la direzione di Ernesto Schiaparelli e dal 1930 in poi sotto la direzione di Giulio Farina.
LR - LUOGO E DATA DELLA RIPRESA	
LRC - LOCALIZZAZIONE	
LRCS - Stato	EGITTO
LRCR - Regione	NR
LRCP - Provincia	NR
LRCC - Comune	NR
LRCL - Località	Gebelein
LRG - Area storico-geografica	La località è riconoscibile dalla fotografia: si tratta di Gebelein, una delle aree indagate dalla Missione Archeologica Italiana in Egitto.
LRO - Occasione	Missione Archeologica Italiana in Egitto
MT - DATI TECNICI	
MTX - Indicazione di colore	BN
MTC - MATERIA E TECNICA	
MTCM - Materia	vetro
MTCT - Tecnica	gelatina bromuro d'argento
MIS - MISURE	
MISZ - Tipo di misura	altezzaxlunghezza
MISU - Unità di misura	cm
MISM - Valore	8x13
CO - CONSERVAZIONE E INTERVENTI	
STC - STATO DI CONSERVAZIONE	
STCC - Stato di conservazione	buono
RST - INTERVENTI	
RSTI - Tipo intervento	restauro
RSTD - Riferimento cronologico	2021
RSTE - Ente responsabile	Università degli Studi di Torino
RSTR - Ente finanziatore /sponsor	Ministero della Cultura
RSTN	Fototeca di Bologna / Elvira Tonelli
RST - INTERVENTI	
RSTI - Tipo intervento	condizionamento
RSTD - Riferimento cronologico	2021
RSTE - Ente responsabile	Università degli Studi di Torino
RSTR - Ente finanziatore /sponsor	Ministero della Cultura
RSTN	Fototeca di Bologna / Elvira Tonelli
DA - DATI ANALITICI	
	lo scatto fa parte del fondo fotografico "Giovanni Marro" del Museo di

**NSC - Notizie storico-critiche**

Antropologia ed Etnografia, in particolare della serie dedicata all'Egitto. Si tratta di una documentazione relativa alla Missione Archeologica Italiana in Egitto, diretta prima da Ernesto Schiaparelli (fino al 1928) e dopo da Giulio Farina. Il collettore di questo fondo fu Giovanni Marro (fondatore del Museo) che partecipò alla Missione fra il 1913 e il 1935 in qualità di antropologo e fotografo. Alcune foto sono state realizzate dallo stesso Marro, altre furono da lui raccolte e in seguito donate al Museo.

**TU - CONDIZIONE GIURIDICA E PROVVEDIMENTI DI TUTELA****CDG - CONDIZIONE GIURIDICA****CDGG - Indicazione generica**

proprietà Ente pubblico non territoriale

**CDGS - Indicazione specifica**

Università degli Studi di Torino

**ACQ - ACQUISIZIONE****ACQT - Tipo acquisizione**

donazione

**ACQN - Nome**

Marro, Giovanni

**ACQD - Riferimento cronologico**

1936 ca.

**BPT - Provvedimenti di tutela - sintesi**

no

**CPR - DIRITTI D'AUTORE****CPRN - Nome**

©Università degli Studi di Torino

**DO - DOCUMENTAZIONE****FTA - DOCUMENTAZIONE FOTOGRAFICA****FTAN - Codice identificativo**

MAFM\_0102

**FTAX - Genere**

documentazione allegata

**FTAP - Tipo**

fotografia digitale (file)

**FTAD - Riferimento cronologico**

2021

**FTAE - Ente proprietario**

Università degli Studi di Torino

**FTAK - Nome file originale**

MAFM\_0102.jpg

**FTAY - Gestione Diritti**

©Università degli Studi di Torino

**FTAT - Note**

L'immagine è di proprietà dell'Università degli Studi di Torino. E' proibito qualsiasi uso o riproduzione senza il consenso del proprietario.

**BIB - BIBLIOGRAFIA****BIBR - Abbreviazione**

Mangiapane et al. 2020

**BIBJ - Ente schedatore**

UNITO

**BIBH - Codice identificativo**

BIBLFF01

**BIBX - Genere**

bibliografia specifica

**BIBF - Tipo**

contributo in periodico

**BIBM - Riferimento bibliografico completo**

Mangiapane Gianluigi, Campanella Elisa, Grasso Erika, Boano Rosa. Un patrimonio da valorizzare: l'Egitto antico e l'Egitto moderno nelle collezioni del Museo di Antropologia ed Etnografia di Torino, "Il Capitale culturale", 2020 (20): 359-376

**BIBW - Indirizzo web (URL)**

<https://riviste.unimc.it/index.php/cap-cult/article/view/2126>

**BIB - BIBLIOGRAFIA**

<b>BIBR - Abbreviazione</b>	Catalogo MAET 1936
<b>BIBJ - Ente schedatore</b>	UNITO
<b>BIBH - Codice identificativo</b>	BIBLFF02
<b>BIBX - Genere</b>	bibliografia di corredo
<b>BIBF - Tipo</b>	libro
<b>BIBM - Riferimento bibliografico completo</b>	Marro Giovanni, L'Istituto e Museo di Antropologia ed Etnografia di Torino dalla sua fondazione nella Regia Università (1926-IV), , Torino: Tip. Silvestrelli e Cappelletto.

**AD - ACCESSO AI DATI****ADS - SPECIFICHE DI ACCESSO AI DATI**

<b>ADSP - Profilo di accesso</b>	1
<b>ADSM - Motivazione</b>	scheda contenente dati liberamente accessibili

**CM - CERTIFICAZIONE E GESTIONE DEI DATI****CMP - REDAZIONE E VERIFICA SCIENTIFICA**

<b>CMPD - Anno di redazione</b>	2022
<b>CM PN - Responsabile ricerca e redazione</b>	Mangiapane, Gianluigi
<b>RSR - Referente verifica scientifica</b>	Pugliese, Nadia
<b>FUR - Funzionario responsabile</b>	Moratti, Valeria