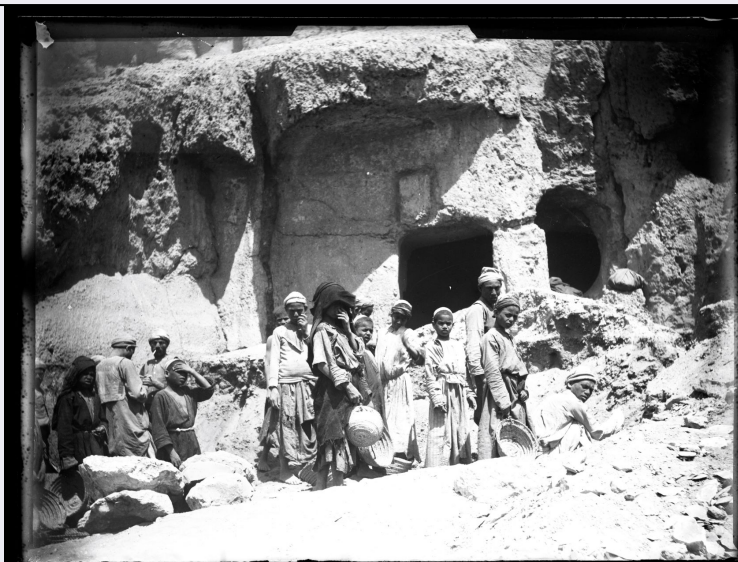


# SCHEDA



## CD - CODICI

TSK - Tipo scheda	F
LIR - Livello catalogazione	C
NCT - CODICE UNIVOCO	
NCTR - Codice Regione	01
NCTN - Numero catalogo generale	00447107
ESC - Ente schedatore	UNITO
ECP - Ente competente per tutela	S251

## OG - BENE CULTURALE

AMB - Ambito di tutela MiC	storico artistico
CTG - Categoria	DOCUMENTAZIONE DEL PATRIMONIO ARCHEOLOGICO, FOTOGRAFIA DI DOCUMENTAZIONE
OGT - DEFINIZIONE BENE	
OGTD - Definizione	negativo

## QNT - QUANTITA'

QNTN - Quantità degli esemplari	1
---------------------------------	---

## OGC - TRATTAMENTO CATALOGRAFICO

OGCT - Trattamento catalografico	bene semplice
OGCN - Numero parti componenti	1
OGM - Modalità di individuazione	appartenenza ad una collezione o raccolta pubblica
OGR - Disponibilità del bene	bene disponibile

## LC - LOCALIZZAZIONE GEOGRAFICO - AMMINISTRATIVA

### PVC - LOCALIZZAZIONE

PVCS - Stato	ITALIA
--------------	--------

PVCR - Regione	Piemonte
PVCP - Provincia	TO
PVCC - Comune	Torino
LDC - COLLOCAZIONE SPECIFICA	
LDCT - Tipologia	museo
LDCQ - Qualificazione	universitario
LDCN - Denominazione attuale	Palazzo degli Istituti Anatomici
LDCC - Complesso di appartenenza	Polo Museale Universitario
LDCU - Indirizzo	corso Massimo d'Azeglio 52
LDCM - Denominazione raccolta	Museo di Antropologia ed Etnografia dl Sistema Museale di Ateneo dell'Università degli Studi di Torino
LDCS - Specifiche	archivio storico/piano terra
LD CD - Riferimento cronologico	2021
LA - ALTRE LOCALIZZAZIONI GEOGRAFICO - AMMINISTRATIVE	
TLC - Tipo di localizzazione	luogo di provenienza/collocazione precedente
PRV - LOCALIZZAZIONE	
PRVS - Stato	ITALIA
PRVR - Regione	Piemonte
PRVP - Provincia	TO
PRVC - Comune	Torino
PRC - COLLOCAZIONE SPECIFICA	
PRCT - Tipologia contenitore fisico	palazzo
PRCQ - Qualificazione contenitore fisico	universitario
PRCN - Denominazione contenitore fisico	ex Ospedale San Giovanni Vecchio
PRCU - Indicazioni viabilistiche	via Accademia Albertina 17
PRCM - Denominazione contenitore giuridico	Università degli Studi di torino
PRD - DATI CRONOLOGICI	
PRDI - Riferimento cronologico/data inizio	1936
PRDU - Data fine	2018
LAN - Note	Durante il secondo conflitto mondiale, tutto il patrimonio del Museo è stato spostato provvisoriamente fuori Torino.
UB - DATI PATRIMONIALI/INVENTARI/STIME/COLLEZIONI	
UBF - UBICAZIONE BENE	
UBFP - Fondo	Giovanni Marro
UBFS - Serie archivistica	Egitto
UBFC - Collocazione	Archivio fondi fotografici

<b>INV - ALTRI INVENTARI</b>	
<b>INVN - Codice inventario</b>	MAFM_0024
<b>INVD - Riferimento cronologico</b>	2021
<b>AU - DEFINIZIONE CULTURALE</b>	
<b>AUT - AUTORE/RESPONSABILITA'</b>	
<b>AUTJ - Ente schedatore</b>	UNITO
<b>AUTH - Codice identificativo</b>	MARROGIO
<b>AUTN - Nome scelto di persona o ente</b>	Marro, Giovanni
<b>AUTP - Tipo intestazione</b>	P
<b>AUTA - Indicazioni cronologiche</b>	1875-1952
<b>AUTS - Riferimento al nome</b>	attribuito
<b>AUTR - Ruolo</b>	collettore
<b>AUTM - Motivazione/fonte</b>	documentazione
<b>AUTZ - Note</b>	Giovanni Marro, fondatore del Museo, nel 1926 partecipò - fra il 1913 e il 1935 - in qualità di antropologo alla Missione Archeologica Italiana in Egitto dove svolse anche il compito di documentare l'esperienza di scavo. In alcuni casi è lui stesso a realizzare gli scatti, in altri raccoglie foto realizzate da altri. Questa fotografia ne è un esempio: si tratta infatti di uno scatto realizzato a Qau el-Kebir, area indagata dagli italiani fra il 1905-1906, precedente quindi alla partecipazione di Marro alla Missione.
<b>ATB - AMBITO CULTURALE</b>	
<b>ATBD - Denominazione</b>	Missione Archeologia Italiana in Egitto
<b>ATBM - Motivazione/fonte</b>	bibliografia
<b>SG - SOGGETTO</b>	
<b>SGT - SOGGETTO</b>	
<b>SGTI - Identificazione</b>	Spedizioni Archeologiche Italiane, Egittologia
<b>SGTI - Identificazione</b>	Scavi archeologici, Operai, Egiziani
<b>SGTD - Indicazioni sul soggetto</b>	Operai in posa davanti all'ingresso di una grotta durante gli scavi a Qau el-Kebir (Egitto), area indagata della Missione Archeologica Italiana
<b>SGL - TITOLO</b>	
<b>SGLA - Titolo attribuito</b>	Operai in posa a Qau el-Kebir
<b>SGLS - Specifiche titolo</b>	analisi iconografica
<b>DT - CRONOLOGIA</b>	
<b>DTZ - CRONOLOGIA GENERICA</b>	
<b>DTZG - Fascia cronologica /periodo</b>	XX
<b>DTZS - Specifiche fascia cronologica/periodo</b>	prima metà
<b>DTS - CRONOLOGIA SPECIFICA</b>	
<b>DTSI - Da</b>	1905

<b>DTSV - Validità</b>	post
<b>DTSF - A</b>	1906
<b>DTSL - Validità</b>	ante
<b>DTM - Motivazione/fonte</b>	documentazione
<b>DTT - Note</b>	Si tratta di una fotografia che documenta la presenza della Missione Archeologica Italiana a Qau el-Kebir. Le campagne di scavo in questa zona avvennero fra il 1905 e il 1906.

## LR - LUOGO E DATA DELLA RIPRESA

<b>LRC - LOCALIZZAZIONE</b>	
<b>LRCS - Stato</b>	EGITTO
<b>LRCR - Regione</b>	NR
<b>LRCP - Provincia</b>	NR
<b>LRCC - Comune</b>	NR
<b>LRCL - Località</b>	Qau el-Kebir
<b>LRG - Area storico-geografica</b>	La località è riconoscibile dalla fotografia: si tratta di Qau el-Kebir, una delle prime aree indagate dalla Missione Archeologica Italiana in Egitto.
<b>LRO - Occasione</b>	Missione Archeologica Italiana in Egitto

## MT - DATI TECNICI

<b>MTX - Indicazione di colore</b>	BN
<b>MTC - MATERIA E TECNICA</b>	
<b>MTCM - Materia</b>	vetro
<b>MTCT - Tecnica</b>	gelatina bromuro d'argento
<b>MIS - MISURE</b>	
<b>MISZ - Tipo di misura</b>	altezzaxlunghezza
<b>MISU - Unità di misura</b>	cm
<b>MISM - Valore</b>	8x13

## CO - CONSERVAZIONE E INTERVENTI

<b>STC - STATO DI CONSERVAZIONE</b>	
<b>STCC - Stato di conservazione</b>	buono
<b>RST - INTERVENTI</b>	
<b>RSTI - Tipo intervento</b>	restauro
<b>RSTD - Riferimento cronologico</b>	2021
<b>RSTE - Ente responsabile</b>	Università degli Studi di Torino
<b>RSTR - Ente finanziatore /sponsor</b>	Ministero della Cultura
<b>RSTN</b>	Fototeca di Bologna / Elvira Tonelli
<b>RST - INTERVENTI</b>	
<b>RSTI - Tipo intervento</b>	condizionamento
<b>RSTD - Riferimento cronologico</b>	2021
<b>RSTE - Ente responsabile</b>	Università degli Studi di Torino
<b>RSTR - Ente finanziatore</b>	

/sponsor	Ministero della Cultura
RSTN	Fototeca di Bologna / Elvira Tonelli
<b>DA - DATI ANALITICI</b>	
NSC - Notizie storico-critiche	Lo scatto fa parte del fondo fotografico "Giovanni Marro" del Museo di Antropologia ed Etnografia, in particolare della serie dedicata all'Egitto. Si tratta di una documentazione relativa alla Missione Archeologica Italiana in Egitto, diretta prima da Ernesto Schiaparelli (fino al 1928) e dopo da Giulio Farina. Il collettore di questo fondo fu Giovanni Marro (fondatore del Museo) che partecipò alla Missione fra il 1913 e il 1935 in qualità di antropologo e fotografo. Alcune foto sono state realizzate dallo stesso Marro, altre furono da lui raccolte e in seguito donate al Museo.
<b>TU - CONDIZIONE GIURIDICA E PROVVEDIMENTI DI TUTELA</b>	
<b>CDG - CONDIZIONE GIURIDICA</b>	
CDGG - Indicazione generica	proprietà Ente pubblico non territoriale
CDGS - Indicazione specifica	Università degli Studi di Torino
<b>ACQ - ACQUISIZIONE</b>	
ACQT - Tipo acquisizione	donazione
ACQN - Nome	Marro, Giovanni
ACQD - Riferimento cronologico	1936 ca.
BPT - Provvedimenti di tutela - sintesi	no
<b>CPR - DIRITTI D'AUTORE</b>	
CPRN - Nome	©Università degli Studi di Torino
<b>DO - DOCUMENTAZIONE</b>	
<b>FTA - DOCUMENTAZIONE FOTOGRAFICA</b>	
FTAN - Codice identificativo	MAFM_0024
FTAX - Genere	documentazione allegata
FTAP - Tipo	fotografia digitale (file)
FTAD - Riferimento cronologico	2021
FTAE - Ente proprietario	Università degli Studi di Torino
FTAK - Nome file originale	MAFM_0024.jpg
FTAY - Gestione Diritti	©Università degli Studi di Torino
FTAT - Note	L'immagine è di proprietà dell'Università degli Studi di Torino. E' proibito qualsiasi uso o riproduzione senza il consenso del proprietario.
<b>BIB - BIBLIOGRAFIA</b>	
BIBR - Abbreviazione	Mangiapane et al. 2020
BIBJ - Ente schedatore	UNITO
BIBH - Codice identificativo	BIBLFF01
BIBX - Genere	bibliografia specifica
BIBF - Tipo	contributo in periodico
	Mangiapane Gianluigi, Campanella Elisa, Grasso Erika, Boano Rosa.

<b>BIBM - Riferimento bibliografico completo</b>	Un patrimonio da valorizzare: l'Egitto antico e l'Egitto moderno nelle collezioni del Museo di Antropologia ed Etnografia di Torino, "Il Capitale culturale", 2020 (20): 359-376
<b>BIBW - Indirizzo web (URL)</b>	<a href="https://riviste.unimc.it/index.php/cap-cult/article/view/2126">https://riviste.unimc.it/index.php/cap-cult/article/view/2126</a>
<b>BIB - BIBLIOGRAFIA</b>	
<b>BIBR - Abbreviazione</b>	Catalogo MAET 1936
<b>BIBJ - Ente schedatore</b>	UNITO
<b>BIBH - Codice identificativo</b>	BIBLFF02
<b>BIBX - Genere</b>	bibliografia di corredo
<b>BIBF - Tipo</b>	libro
<b>BIBM - Riferimento bibliografico completo</b>	Marro Giovanni, L'Istituto e Museo di Antropologia ed Etnografia di Torino dalla sua fondazione nella Regia Università (1926-IV), , Torino: Tip. Silvestrelli e Cappelletto.
<b>AD - ACCESSO AI DATI</b>	
<b>ADS - SPECIFICHE DI ACCESSO AI DATI</b>	
<b>ADSP - Profilo di accesso</b>	1
<b>ADSM - Motivazione</b>	scheda contenente dati liberamente accessibili
<b>CM - CERTIFICAZIONE E GESTIONE DEI DATI</b>	
<b>CMP - REDAZIONE E VERIFICA SCIENTIFICA</b>	
<b>CMPD - Anno di redazione</b>	2022
<b>CMPN - Responsabile ricerca e redazione</b>	Mangiapane, Gianluigi
<b>RSR - Referente verifica scientifica</b>	Pugliese, Nadia
<b>FUR - Funzionario responsabile</b>	Moratti, Valeria