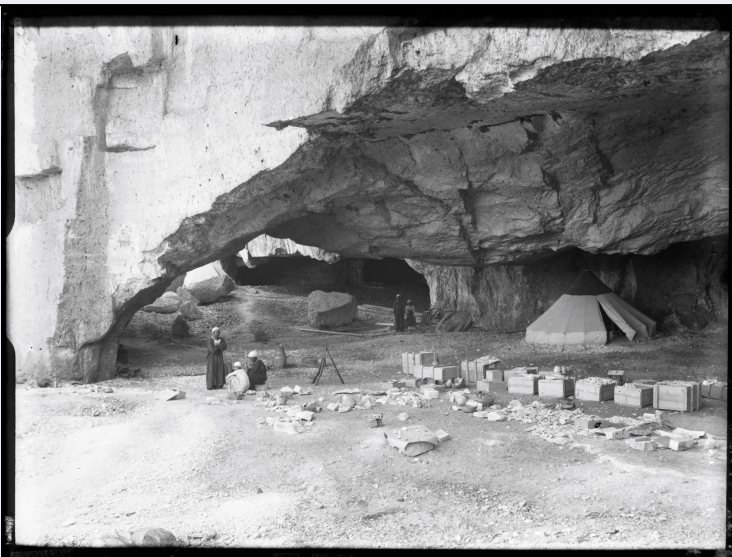


# SCHEDA



## CD - CODICI

TSK - Tipo scheda	F
LIR - Livello catalogazione	C
<b>NCT - CODICE UNIVOCO</b>	
NCTR - Codice Regione	01
NCTN - Numero catalogo generale	00447108
ESC - Ente schedatore	UNITO
ECP - Ente competente per tutela	S251

## OG - BENE CULTURALE

AMB - Ambito di tutela MiC	storico artistico
CTG - Categoria	DOCUMENTAZIONE DEL PATRIMONIO ARCHEOLOGICO, FOTOGRAFIA DI DOCUMENTAZIONE
<b>OGT - DEFINIZIONE BENE</b>	
OGTD - Definizione	negativo
<b>QNT - QUANTITA'</b>	
QNTN - Quantità degli esemplari	1
<b>OGC - TRATTAMENTO CATALOGRAFICO</b>	
OGCT - Trattamento catalografico	bene semplice
OGCN - Numero parti componenti	1
OGM - Modalità di individuazione	appartenenza ad una collezione o raccolta pubblica
OGR - Disponibilità del bene	bene disponibile

## LC - LOCALIZZAZIONE GEOGRAFICO - AMMINISTRATIVA

### PVC - LOCALIZZAZIONE

PVCS - Stato	ITALIA
--------------	--------

<b>PVCR - Regione</b>	Piemonte
<b>PVCP - Provincia</b>	TO
<b>PVCC - Comune</b>	Torino
<b>LDC - COLLOCAZIONE SPECIFICA</b>	
<b>LDCT - Tipologia</b>	museo
<b>LDCQ - Qualificazione</b>	universitario
<b>LDCN - Denominazione attuale</b>	Palazzo degli Istituti Anatomici
<b>LDCC - Complesso di appartenenza</b>	Polo Museale Universitario
<b>LDCU - Indirizzo</b>	corso Massimo d'Azeglio 52
<b>LDCM - Denominazione raccolta</b>	Museo di Antropologia ed Etnografia dl Sistema Museale di Ateneo dell'Università degli Studi di Torino
<b>LDCS - Specifiche</b>	archivio storico/piano terra
<b>LDCD - Riferimento cronologico</b>	2021
<b>LA - ALTRE LOCALIZZAZIONI GEOGRAFICO - AMMINISTRATIVE</b>	
<b>TLC - Tipo di localizzazione</b>	luogo di provenienza/collocazione precedente
<b>PRV - LOCALIZZAZIONE</b>	
<b>PRVS - Stato</b>	ITALIA
<b>PRVR - Regione</b>	Piemonte
<b>PRVP - Provincia</b>	TO
<b>PRVC - Comune</b>	Torino
<b>PRC - COLLOCAZIONE SPECIFICA</b>	
<b>PRCT - Tipologia contenitore fisico</b>	palazzo
<b>PRCQ - Qualificazione contenitore fisico</b>	universitario
<b>PRCN - Denominazione contenitore fisico</b>	ex Ospedale San Giovanni Vecchio
<b>PRCU - Indicazioni viabilistiche</b>	via Accademia Albertina 17
<b>PRCM - Denominazione contenitore giuridico</b>	Università degli Studi di torino
<b>PRD - DATI CRONOLOGICI</b>	
<b>PRDI - Riferimento cronologico/data inizio</b>	1936
<b>PRDU - Data fine</b>	2018
<b>LAN - Note</b>	Durante il secondo conflitto mondiale, tutto il patrimonio del Museo è stato spostato provvisoriamente fuori Torino.
<b>UB - DATI PATRIMONIALI/INVENTARI/STIME/COLLEZIONI</b>	
<b>UBF - UBICAZIONE BENE</b>	
<b>UBFP - Fondo</b>	Giovanni Marro
<b>UBFS - Serie archivistica</b>	Egitto
<b>UBFC - Collocazione</b>	Archivio fondi fotografici

**INV - ALTRI INVENTARI****INVN - Codice inventario** MAFM\_0093**INVD - Riferimento cronologico** 2021**AU - DEFINIZIONE CULTURALE****AUT - AUTORE/RESPONSABILITA'****AUTJ - Ente schedatore** UNITO**AUTH - Codice identificativo** MARROGIO**AUTN - Nome scelto di persona o ente** Marro, Giovanni**AUTP - Tipo intestazione** P**AUTA - Indicazioni cronologiche** 1875-1952**AUTS - Riferimento al nome** attribuito**AUTR - Ruolo** collettore**AUTM - Motivazione/fonte** documentazione**AUTZ - Note**

Giovanni Marro, fondatore del Museo, nel 1926 partecipò - fra il 1913 e il 1935 - in qualità di antropologo alla Missione Archeologica Italiana in Egitto dove svolse anche il compito di documentare l'esperienza di scavo. In alcuni casi è lui stesso a realizzare gli scatti, in altri raccoglie foto realizzate da altri. Questa fotografia ne è un esempio: si tratta infatti di uno scatto realizzato a Qau el-Kebir, area indagata dagli italiani fra il 1905-1906, precedente quindi alla partecipazione di Marro alla Missione.

**ATB - AMBITO CULTURALE****ATBD - Denominazione** Missione Archeologia Italiana in Egitto**ATBM - Motivazione/fonte** bibliografia**SG - SOGGETTO****SGT - SOGGETTO****SGTI - Identificazione** Spedizioni Archeologiche Italiane, Egittologia, Accampamento**SGTI - Identificazione** Scavi archeologici, Reperti archeologici, Operai, Egiziani**SGTD - Indicazioni sul soggetto** Ingresso di una grotta a Qau el-Kebir (Egitto), area indagata della Missione Archeologica Italiana. Si riconoscono sulla sinistra alcuni operai a riposo, diverse casse probabilmente contenenti reperti archeologici e sulla destra in centro una tenda.**SGL - TITOLO****SGLA - Titolo attribuito** La Missione Archeologica Italiana a Qau el-Kebir**SGLS - Specifiche titolo** analisi iconografica**DT - CRONOLOGIA****DTZ - CRONOLOGIA GENERICA****DTZG - Fascia cronologica /periodo** XX**DTZS - Specifiche fascia cronologica/periodo** prima metà**DTS - CRONOLOGIA SPECIFICA****DTSI - Da** 1905

<b>DTSV - Validità</b>	post
<b>DTSF - A</b>	1906
<b>DTSL - Validità</b>	ante
<b>DTM - Motivazione/fonte</b>	documentazione
<b>DTT - Note</b>	Si tratta di una fotografia che documenta la presenza della Missione Archeologica Italiana a Qau el-Kebir. Le campagne di scavo in questa zona avvennero fra il 1905 e il 1906.

**LR - LUOGO E DATA DELLA RIPRESA**

<b>LRC - LOCALIZZAZIONE</b>	
<b>LRCS - Stato</b>	EGITTO
<b>LRRCR - Regione</b>	NR
<b>LRCP - Provincia</b>	NR
<b>LRCC - Comune</b>	NR
<b>LRCL - Località</b>	Qau el-Kebir
<b>LRG - Area storico-geografica</b>	La località è riconoscibile dalla fotografia: si tratta di Qau el-Kebir, una delle prime aree indagate dalla Missione Archeologica Italiana in Egitto.
<b>LRO - Occasione</b>	Missione Archeologica Italiana in Egitto

**MT - DATI TECNICI**

<b>MTX - Indicazione di colore</b>	BN
<b>MTC - MATERIA E TECNICA</b>	
<b>MTCM - Materia</b>	vetro
<b>MTCT - Tecnica</b>	gelatina bromuro d'argento
<b>MIS - MISURE</b>	
<b>MISZ - Tipo di misura</b>	altezzaxlunghezza
<b>MISU - Unità di misura</b>	cm
<b>MISM - Valore</b>	8x13

**CO - CONSERVAZIONE E INTERVENTI**

<b>STC - STATO DI CONSERVAZIONE</b>	
<b>STCC - Stato di conservazione</b>	buono
<b>RST - INTERVENTI</b>	
<b>RSTI - Tipo intervento</b>	restauro
<b>RSTD - Riferimento cronologico</b>	2021
<b>RSTE - Ente responsabile</b>	Università degli Studi di Torino
<b>RSTR - Ente finanziatore /sponsor</b>	Ministero della Cultura
<b>RSTN</b>	Fototeca di Bologna / Elvira Tonelli
<b>RST - INTERVENTI</b>	
<b>RSTI - Tipo intervento</b>	condizionamento
<b>RSTD - Riferimento cronologico</b>	2021
<b>RSTE - Ente responsabile</b>	Università degli Studi di Torino

<b>RSTR - Ente finanziatore /sponsor</b>	Ministero della Cultura
<b>RSTN</b>	Fototeca di Bologna / Elvira Tonelli
<b>DA - DATI ANALITICI</b>	
<b>NSC - Notizie storico-critiche</b>	lo scatto fa parte del fondo fotografico "Giovanni Marro" del Museo di Antropologia ed Etnografia, in particolare della serie dedicata all'Egitto. Si tratta di una documentazione relativa alla Missione Archeologica Italiana in Egitto, diretta prima da Ernesto Schiaparelli (fino al 1928) e dopo da Giulio Farina. Il collettore di questo fondo fu Giovanni Marro (fondatore del Museo) che partecipò alla Missione fra il 1913 e il 1935 in qualità di antropologo e fotografo. Alcune foto sono state realizzate dallo stesso Marro, altre furono da lui raccolte e in seguito donate al Museo.
<b>TU - CONDIZIONE GIURIDICA E PROVVEDIMENTI DI TUTELA</b>	
<b>CDG - CONDIZIONE GIURIDICA</b>	
<b>CDGG - Indicazione generica</b>	proprietà Ente pubblico non territoriale
<b>CDGS - Indicazione specifica</b>	Università degli Studi di Torino
<b>ACQ - ACQUISIZIONE</b>	
<b>ACQT - Tipo acquisizione</b>	donazione
<b>ACQN - Nome</b>	Marro, Giovanni
<b>ACQD - Riferimento cronologico</b>	1936 ca.
<b>BPT - Provvedimenti di tutela - sintesi</b>	no
<b>CPR - DIRITTI D'AUTORE</b>	
<b>CPRN - Nome</b>	©Università degli Studi di Torino
<b>DO - DOCUMENTAZIONE</b>	
<b>FTA - DOCUMENTAZIONE FOTOGRAFICA</b>	
<b>FTAN - Codice identificativo</b>	MAFM_0093
<b>FTAX - Genere</b>	documentazione allegata
<b>FTAP - Tipo</b>	fotografia digitale (file)
<b>FTAD - Riferimento cronologico</b>	2021
<b>FTAE - Ente proprietario</b>	Università degli Studi di Torino
<b>FTAK - Nome file originale</b>	MAFM_0093.jpg
<b>FTAY - Gestione Diritti</b>	©Università degli Studi di Torino
<b>FTAT - Note</b>	L'immagine è di proprietà dell'Università degli Studi di Torino. E' proibito qualsiasi uso o riproduzione senza il consenso del proprietario.
<b>BIB - BIBLIOGRAFIA</b>	
<b>BIBR - Abbreviazione</b>	Mangiapane et al. 2020
<b>BIBJ - Ente schedatore</b>	UNITO
<b>BIBH - Codice identificativo</b>	BIBLFF01
<b>BIBX - Genere</b>	bibliografia specifica
<b>BIBF - Tipo</b>	contributo in periodico

<b>BIBM - Riferimento bibliografico completo</b>	Mangiapane Gianluigi, Campanella Elisa, Grasso Erika, Boano Rosa. Un patrimonio da valorizzare: l'Egitto antico e l'Egitto moderno nelle collezioni del Museo di Antropologia ed Etnografia di Torino, "Il Capitale culturale", 2020 (20): 359-376
<b>BIBW - Indirizzo web (URL)</b>	<a href="https://riviste.unimc.it/index.php/cap-cult/article/view/2126">https://riviste.unimc.it/index.php/cap-cult/article/view/2126</a>
<b>BIB - BIBLIOGRAFIA</b>	
<b>BIBR - Abbreviazione</b>	Catalogo MAET 1936
<b>BIBJ - Ente schedatore</b>	UNITO
<b>BIBH - Codice identificativo</b>	BIBLFF02
<b>BIBX - Genere</b>	bibliografia di corredo
<b>BIBF - Tipo</b>	libro
<b>BIBM - Riferimento bibliografico completo</b>	Marro Giovanni, L'Istituto e Museo di Antropologia ed Etnografia di Torino dalla sua fondazione nella Regia Università (1926-IV), , Torino: Tip. Silvestrelli e Cappelletto.
<b>AD - ACCESSO AI DATI</b>	
<b>ADS - SPECIFICHE DI ACCESSO AI DATI</b>	
<b>ADSP - Profilo di accesso</b>	1
<b>ADSM - Motivazione</b>	scheda contenente dati liberamente accessibili
<b>CM - CERTIFICAZIONE E GESTIONE DEI DATI</b>	
<b>CMP - REDAZIONE E VERIFICA SCIENTIFICA</b>	
<b>CMPD - Anno di redazione</b>	2022
<b>CMPN - Responsabile ricerca e redazione</b>	Mangiapane, Gianluigi
<b>RSR - Referente verifica scientifica</b>	Pugliese, Nadia
<b>FUR - Funzionario responsabile</b>	Moratti, Valeria