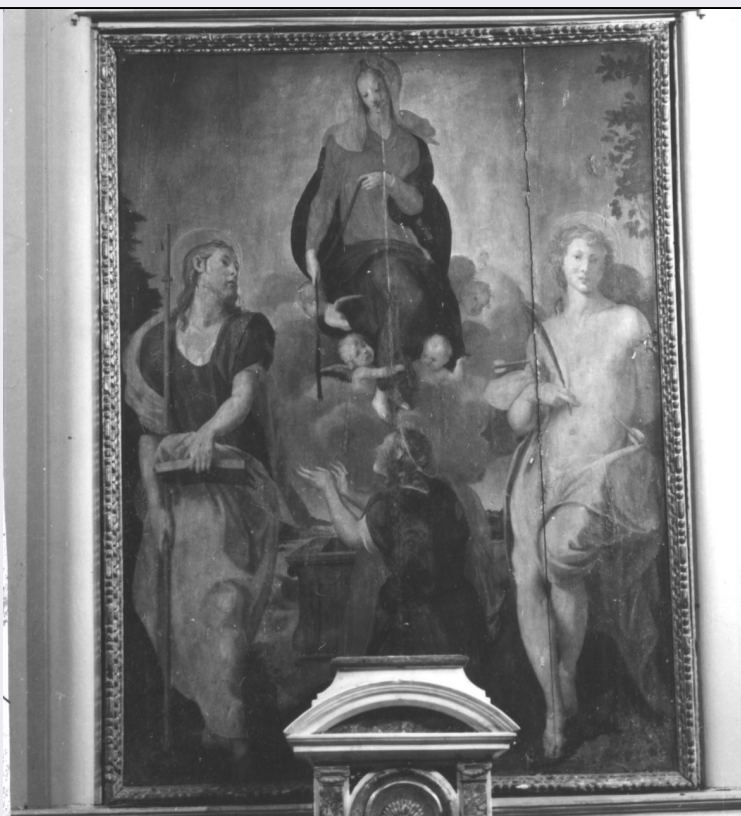


SCHEDA



CD - CODICI

TSK - Tipo Scheda NU

LIR - Livello ricerca C

NCT - CODICE UNIVOCO

NCTR - Codice regione 09

NCTN - Numero catalogo generale 01395924

ESC - Ente schedatore S121

ECP - Ente competente S121

RV - RELAZIONI

RSE - RELAZIONI DIRETTE

RSER - Tipo relazione bene composto

RSET - Tipo scheda RA

RSEC - Codice bene 091396049

OG - OGGETTO

OGT - OGGETTO

OGTD - Definizione moneta

OGTT - Classificazione tipologica RRC 336/1b

OGTO - Nominale Denario

OGTR - Serie Romana repubblicana

OGR - Disponibilità reale

LC - LOCALIZZAZIONE GEOGRAFICO AMMINISTRATIVA

PVC - LOCALIZZAZIONE GEOGRAFICO AMMINISTRATIVA ATTUALE

PVCS - Stato	ITALIA
PVCR - Regione	Toscana
PVCP - Provincia	PI
PVCC - Comune	Pisa
LDC - COLLOCAZIONE SPECIFICA	
LDCT - Tipologia	palazzo
LDCN - Denominazione attuale	Palazzo Reale, sede Soprintendenza ABAP per le province di Pisa e Livorno
LDCU - Indirizzo	Lungarno Pacinotti, 46
LA - ALTRE LOCALIZZAZIONI GEOGRAFICO AMMINISTRATIVE	
TCL - Tipo di localizzazione	luogo di reperimento
PRV - LOCALIZZAZIONE GEOGRAFICO AMMINISTRATIVA	
PRVS - Stato	ITALIA
PRVR - Regione	Toscana
PRVP - Provincia	LI
PRVC - Comune	Collesalveti
PRVL - Località	Suese
PRC - COLLOCAZIONE SPECIFICA	
PRCT - Tipologia	palazzo
PRCD - Denominazione	Palazzo Reale, Sede Soprintendenza ABAP per le province di Pisa e Livorno
PRCU - Denominazione spazio viabilistico	Lungarno Pacinotti, 46
PRD - DATA	
PRDI - Data ingresso	2022
UB - DATI PATRIMONIALI	
INV - INVENTARIO	
INVN - Numero	22.S121-1.388
INVD - Data	2022
INV - INVENTARIO	
INVN - Numero	51
INVD - Data	2021
STI - STIMA	
CS - LOCALIZZAZIONE CATASTALE	
CTL - Tipo di localizzazione	luogo di reperimento
CTS - LOCALIZZAZIONE CATASTALE	
CTSC - Comune	Collesalveti (LI)
CTSF - Foglio/Data	38
CTSN - Particelle	7
DT - CRONOLOGIA	
DTZ - CRONOLOGIA GENERICA	
DTZG - Fascia cronologica di riferimento	PERIODIZZAZIONI/ STORIA/ Età antica/ Età romana/ Età romana repubblicana

DTS - CRONOLOGIA SPECIFICA	
DTSI - Da	92 a.C.
DTSF - A	92 a.C.
DTM - Motivazione cronologia	confronto
MT - DATI TECNICI	
MTC - Materia e tecnica	argento/ coniazione
MIS - MISURE	
MISU - Unità	mm
MISD - Diametro	5,40
MIS - MISURE	
MISU - Unità	g
MISG - Peso	3,80
MTA - Andamento conii	7
DA - DATI ANALITICI	
DES - DESCRIZIONE	
DESA - Dritto	Testa diademata femminile a d.; davanti, lettera di controllo M; dietro, [BALA]. Contorno perlinato.
DESL - Legenda dritto	A s., [BALA]
DESN - Lingua dritto	latino
DESM - Rovescio	Diana su biga di cervi verso d.; tiene, lo scettro e le redini con la mano s., la torcia con la d., la faretra sulle spalle; sotto, una cavalletta; in esergo, C•ALLI. Una corona d'alloro come contorno.
DESG - Legenda rovescio	In esergo, C•ALLI
DESR - Lingua rovescio	latino
DESU - Soggetto	Diana su biga di cervi
AUE - EMITTENTI	
AUEE - Emittenti	C. Allius Bala
ZEC - Zecca	Roma
CO - CONSERVAZIONE	
STC - STATO DI CONSERVAZIONE	
STCC - Stato di conservazione	intero
STCL - Leggibilità	buona
RS - RESTAURI E ANALISI	
RST - RESTAURI	
RSTD - Data	2022
RSTE - Ente responsabile	SABAP PI
RSTN - Nome operatore	Funghini, Elena
RSTR - Ente finanziatore	SABAP PI
TU - CONDIZIONE GIURIDICA E VINCOLI	
ACQ - ACQUISIZIONE	
ACQT - Tipo acquisizione	ritrovamento fortuito
ACQN - Nome	Cecio, Alberto
ACQD - Data acquisizione	2021

ACQL - Luogo acquisizione	Suese
CDG - CONDIZIONE GIURIDICA	
CDGG - Indicazione generica	proprietà Stato
DO - FONTI E DOCUMENTI DI RIFERIMENTO	
FTA - DOCUMENTAZIONE FOTOGRAFICA	
FTAX - Genere	documentazione allegata
FTAP - Tipo	fotografia digitale (file)
FTAN - Codice identificativo	New_1667814055303
FTA - DOCUMENTAZIONE FOTOGRAFICA	
FTAX - Genere	documentazione allegata
FTAP - Tipo	fotografia digitale (file)
FTAN - Codice identificativo	New_1667814131309
BIB - BIBLIOGRAFIA	
BIBX - Genere	bibliografia di confronto
BIBA - Autore	Crawford
BIBD - Anno di edizione	1974
BIBH - Sigla per citazione	RRC
BIBN - V., pp., nn.	336/1b
BIB - BIBLIOGRAFIA	
BIBX - Genere	bibliografia di confronto
BIBA - Autore	Babelon
BIBD - Anno di edizione	1885-1886
BIBH - Sigla per citazione	Babelon
BIBN - V., pp., nn.	Aelia 4
BIB - BIBLIOGRAFIA	
BIBX - Genere	bibliografia di confronto
BIBA - Autore	Sydenham
BIBD - Anno di edizione	1952
BIBH - Sigla per citazione	Sydenham
BIBN - V., pp., nn.	595
BIB - BIBLIOGRAFIA	
BIBX - Genere	bibliografia di confronto
BIBA - Autore	Grueber
BIBD - Anno di edizione	1910
BIBH - Sigla per citazione	BMCRR
BIBN - V., pp., nn.	I, 1744
BIL - Citazione completa	L. Alderighi (a cura di), Il tesoretto romano di Suese, cds
BIL - Citazione completa	E. Babelon, Description Historique et Chronologique des Monnaies de la République Romaine vulgairement appelés monnaies consulaires, I-II, Paris 1885-1886
BIL - Citazione completa	H.A. Grueber, Coins of the Roman Republic in the British Museum, I-III, London 1910

BIL - Citazione completa	M.H. Crawford, Roman Republican Coinage, Cambridge 1974
BIL - Citazione completa	E.A. Sydenham, The Coinage of the Roman Republic, London 1952
AD - ACCESSO AI DATI	
ADS - SPECIFICHE DI ACCESSO AI DATI	
ADSP - Profilo di accesso	1
ADSM - Motivazione	scheda contenente dati liberamente accessibili
CM - COMPILAZIONE	
CMP - COMPILAZIONE	
CMPD - Data	2022
CMPN - Nome	Colombi, Rossella
RSR - Referente scientifico	Lorella Alderighi
FUR - Funzionario responsabile	Lorella Alderighi