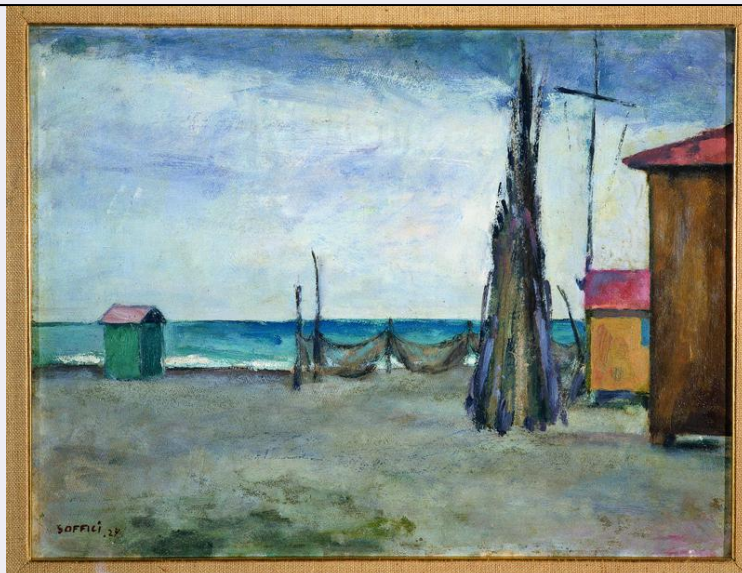


# SCHEDA



## CD - CODICI

TSK - Tipo Scheda	OA
LIR - Livello ricerca	C
NCT - CODICE UNIVOCO	
NCTR - Codice regione	09
NCTN - Numero catalogo generale	01390670
ESC - Ente schedatore	C100005
ECP - Ente competente	S155

## AC - ALTRI CODICI

ACC - Altro codice bene	inv. 1300/ C100005
-------------------------	--------------------

## OG - OGGETTO

OGT - OGGETTO	
OGTD - Definizione	dipinto
SGT - SOGGETTO	
SGTI - Identificazione	Cabine

## LC - LOCALIZZAZIONE GEOGRAFICO-AMMINISTRATIVA

### PVC - LOCALIZZAZIONE GEOGRAFICO-AMMINISTRATIVA ATTUALE

PVCS - Stato	ITALIA
PVCR - Regione	Toscana
PVCP - Provincia	PO
PVCC - Comune	Prato

### LDC - COLLOCAZIONE SPECIFICA

LDCT - Tipologia	museo
LDCQ - Qualificazione	pubblico
LDCN - Denominazione attuale	Museo di Palazzo Pretorio
LDCU - Indirizzo	Piazza del Comune
LDCM - Denominazione	

<b>raccolta</b>	collezione comunale
<b>LDCS - Specifiche</b>	terzo piano
<b>UB - UBICAZIONE E DATI PATRIMONIALI</b>	
<b>INV - INVENTARIO DI MUSEO O SOPRINTENDENZA</b>	
<b>INVN - Numero</b>	1300
<b>INVD - Data</b>	1981
<b>INV - INVENTARIO DI MUSEO O SOPRINTENDENZA</b>	
<b>INVN - Numero</b>	643
<b>INVD - Data</b>	1970
<b>LA - ALTRE LOCALIZZAZIONI GEOGRAFICO-AMMINISTRATIVE</b>	
<b>TCL - Tipo di localizzazione</b>	luogo di deposito
<b>PRV - LOCALIZZAZIONE GEOGRAFICO-AMMINISTRATIVA</b>	
<b>PRVS - Stato</b>	ITALIA
<b>PRVR - Regione</b>	Toscana
<b>PRVP - Provincia</b>	PO
<b>PRVC - Comune</b>	Prato
<b>PRC - COLLOCAZIONE SPECIFICA</b>	
<b>PRCT - Tipologia</b>	museo
<b>PRCQ - Qualificazione</b>	pubblico
<b>PRCD - Denominazione</b>	Palazzo Pretorio
<b>PRCS - Specifiche</b>	magazzino
<b>PRD - DATA</b>	
<b>PRDI - Data ingresso</b>	1970/ ante
<b>PRDU - Data uscita</b>	2014/ ante
<b>DT - CRONOLOGIA</b>	
<b>DTZ - CRONOLOGIA GENERICA</b>	
<b>DTZG - Secolo</b>	XX
<b>DTZS - Frazione di secolo</b>	secondo quarto
<b>DTS - CRONOLOGIA SPECIFICA</b>	
<b>DTSI - Da</b>	1927
<b>DTSF - A</b>	1927
<b>DTM - Motivazione cronologia</b>	data
<b>AU - DEFINIZIONE CULTURALE</b>	
<b>AUT - AUTORE</b>	
<b>AUTM - Motivazione dell'attribuzione</b>	firma
<b>AUTN - Nome scelto</b>	Soffici Ardengo
<b>AUTA - Dati anagrafici</b>	1879/ 1964
<b>AUTH - Sigla per citazione</b>	00000074
<b>MT - DATI TECNICI</b>	
<b>MTC - Materia e tecnica</b>	cartoncino/ pittura a olio
<b>MIS - MISURE</b>	
<b>MISU - Unità</b>	cm

MISA - Altezza	47
MISL - Larghezza	62
MIST - Validità	ca
<b>CO - CONSERVAZIONE</b>	
<b>STC - STATO DI CONSERVAZIONE</b>	
STCC - Stato di conservazione	buono
<b>DA - DATI ANALITICI</b>	
<b>DES - DESCRIZIONE</b>	
DESO - Indicazioni sull'oggetto	dipinto
DESI - Codifica Iconclass	25H133
DESS - Indicazioni sul soggetto	Soggetto profano. Oggetti: cabine; reti; pali. Paesaggio: marittimo.
<b>ISR - ISCRIZIONI</b>	
ISRC - Classe di appartenenza	documentaria
ISRS - Tecnica di scrittura	a pennello
ISRT - Tipo di caratteri	stampatello
ISRP - Posizione	recto, in basso a sinistra
ISRA - Autore	Ardengo Soffici
ISRI - Trascrizione	SOFFICI .27
NSC - Notizie storico-critiche	Diversamente da quanto riportato dalla bibliografia il dipinto non fu acquistato sul mercato nel 1939, bensì venne donato intorno al 1935 da parte dell'artista stesso al Comune di Prato. L'olio su cartone raffigura una silenziosa spiaggia della Versilia ancora non invasa dal turismo estivo: la battigia, deserta, accoglie soltanto cabine, remi, reti e barche - un luogo adatto all'ispirazione artistica di Soffici (ma anche di Carrà e Dazzi) nell'intento di riscoprire la natura senza preconcetti.
<b>TU - CONDIZIONE GIURIDICA E VINCOLI</b>	
<b>ACQ - ACQUISIZIONE</b>	
ACQT - Tipo acquisizione	donazione
ACQN - Nome	Ardengo Soffici
ACQD - Data acquisizione	1935 ca.
ACQL - Luogo acquisizione	Prato
<b>CDG - CONDIZIONE GIURIDICA</b>	
CDGG - Indicazione generica	proprietà Ente pubblico territoriale
CDGS - Indicazione specifica	Comune di Prato
<b>DO - FONTI E DOCUMENTI DI RIFERIMENTO</b>	
<b>FTA - DOCUMENTAZIONE FOTOGRAFICA</b>	
FTAX - Genere	documentazione allegata
FTAP - Tipo	fotografia digitale (file)
FTAD - Data	2014

<b>FTAE - Ente proprietario</b>	C100005
<b>FTAC - Collocazione</b>	uffici del museo
<b>FTAN - Codice identificativo</b>	MPP_1300
<b>FNT - FONTI E DOCUMENTI</b>	
<b>FNTP - Tipo</b>	scheda storica
<b>FNTD - Data</b>	1970
<b>FNTN - Nome archivio</b>	Palazzo Pretorio
<b>FNTS - Posizione</b>	schedario 1970
<b>FNTI - Codice identificativo</b>	1970, 643
<b>BIB - BIBLIOGRAFIA</b>	
<b>BIBX - Genere</b>	bibliografia specifica
<b>BIBA - Autore</b>	Mannini M. P.
<b>BIBD - Anno di edizione</b>	2015
<b>BIBH - Sigla per citazione</b>	BIB00382
<b>BIBN - V., pp., nn.</b>	p. 254, cat. n. 113
<b>BIB - BIBLIOGRAFIA</b>	
<b>BIBX - Genere</b>	bibliografia di confronto
<b>BIBA - Autore</b>	Ardengo Soffici
<b>BIBD - Anno di edizione</b>	2003
<b>BIBH - Sigla per citazione</b>	BIB00475
<b>BIB - BIBLIOGRAFIA</b>	
<b>BIBX - Genere</b>	bibliografia di confronto
<b>BIBA - Autore</b>	Cavallo L.
<b>BIBD - Anno di edizione</b>	1999
<b>BIBH - Sigla per citazione</b>	BIB00470
<b>BIB - BIBLIOGRAFIA</b>	
<b>BIBX - Genere</b>	bibliografia di confronto
<b>BIBA - Autore</b>	Omaggio Soffici
<b>BIBD - Anno di edizione</b>	1999
<b>BIBH - Sigla per citazione</b>	BIB00471
<b>BIB - BIBLIOGRAFIA</b>	
<b>BIBX - Genere</b>	bibliografia specifica
<b>BIBA - Autore</b>	Minunno L.
<b>BIBD - Anno di edizione</b>	1997
<b>BIBH - Sigla per citazione</b>	BIB00476
<b>BIBN - V., pp., nn.</b>	p. 80
<b>BIB - BIBLIOGRAFIA</b>	
<b>BIBX - Genere</b>	bibliografia di confronto
<b>BIBA - Autore</b>	Documenti Soffici
<b>BIBD - Anno di edizione</b>	1989
<b>BIBH - Sigla per citazione</b>	BIB00473
<b>BIB - BIBLIOGRAFIA</b>	

<b>BIBX - Genere</b>	bibliografia specifica
<b>BIBA - Autore</b>	Soffici solarità
<b>BIBD - Anno di edizione</b>	1984
<b>BIBH - Sigla per citazione</b>	BIB00474
<b>BIBN - V., pp., nn.</b>	pp. n. n.
<b>BIB - BIBLIOGRAFIA</b>	
<b>BIBX - Genere</b>	bibliografia specifica
<b>BIBA - Autore</b>	Meoni A.
<b>BIBD - Anno di edizione</b>	1976
<b>BIBH - Sigla per citazione</b>	BIB00469
<b>BIBN - V., pp., nn.</b>	p. 31
<b>BIB - BIBLIOGRAFIA</b>	
<b>BIBX - Genere</b>	bibliografia specifica
<b>BIBA - Autore</b>	Notiziario: Ardengo
<b>BIBD - Anno di edizione</b>	1975
<b>BIBH - Sigla per citazione</b>	BIB00478
<b>BIBN - V., pp., nn.</b>	p. 111
<b>BIB - BIBLIOGRAFIA</b>	
<b>BIBX - Genere</b>	bibliografia specifica
<b>BIBA - Autore</b>	Premio Nazionale
<b>BIBD - Anno di edizione</b>	1965
<b>BIBH - Sigla per citazione</b>	BIB00472
<b>BIBN - V., pp., nn.</b>	p. 15
<b>BIBI - V., tavv., figg.</b>	tav. 1
<b>MST - MOSTRE</b>	
<b>MSTT - Titolo</b>	L'estate incantata: la Versilia nelle opere di Dazzi, Carrà, Soffici
<b>MSTL - Luogo</b>	Forte dei Marmi
<b>MSTD - Data</b>	2004
<b>MST - MOSTRE</b>	
<b>MSTT - Titolo</b>	De Chirico et la Peinture Italienne de l'entre deux-guerres
<b>MSTL - Luogo</b>	Lodève
<b>MSTD - Data</b>	2003
<b>MST - MOSTRE</b>	
<b>MSTT - Titolo</b>	La Toscana e il Novecento
<b>MSTL - Luogo</b>	Crespina
<b>MSTD - Data</b>	2001
<b>MST - MOSTRE</b>	
<b>MSTT - Titolo</b>	Alla ricerca dell'Eden. Il paesaggio della Versilia nella pittura italiana fra Otto e Novecento
<b>MSTL - Luogo</b>	Seravezza
<b>MSTD - Data</b>	1999
<b>MST - MOSTRE</b>	
<b>MSTT - Titolo</b>	Mino Maccari: l'avventura de 'Il Selvaggio'

<b>MSTL - Luogo</b>	Colle val d'Elsa
<b>MSTD - Data</b>	1998-1999
<b>MST - MOSTRE</b>	
<b>MSTT - Titolo</b>	Arrigo del Rigo e gli artisti pratesi fra le due guerre
<b>MSTL - Luogo</b>	Prato
<b>MSTD - Data</b>	1997
<b>MST - MOSTRE</b>	
<b>MSTT - Titolo</b>	Ardengo Soffici: un percorso d'arte
<b>MSTL - Luogo</b>	Poggio a Caiano
<b>MSTD - Data</b>	1994
<b>MST - MOSTRE</b>	
<b>MSTT - Titolo</b>	Mostra Antologica "Ardengo Soffici"
<b>MSTL - Luogo</b>	Acqui Terme
<b>MSTD - Data</b>	1992
<b>MST - MOSTRE</b>	
<b>MSTT - Titolo</b>	Piero della Francesca e il Novecento
<b>MSTL - Luogo</b>	Sansepolcro
<b>MSTD - Data</b>	1991
<b>MST - MOSTRE</b>	
<b>MSTT - Titolo</b>	Firenze fra le due guerre: la pittura
<b>MSTL - Luogo</b>	Firenze
<b>MSTD - Data</b>	1990
<b>MST - MOSTRE</b>	
<b>MSTT - Titolo</b>	Soffici nella solarità del Mediterraneo
<b>MSTL - Luogo</b>	Forte dei Marmi
<b>MSTD - Data</b>	1984
<b>MST - MOSTRE</b>	
<b>MSTT - Titolo</b>	Ardengo Soffici (1879-1964): mostra per il centenario dalla nascita
<b>MSTL - Luogo</b>	Prato
<b>MSTD - Data</b>	1979
<b>MST - MOSTRE</b>	
<b>MSTT - Titolo</b>	Ardengo Soffici: l'artista e lo scrittore nella cultura del '900
<b>MSTL - Luogo</b>	Poggio a Caiano
<b>MSTD - Data</b>	1975
<b>MST - MOSTRE</b>	
<b>MSTT - Titolo</b>	Mostra dedicata ad Ardengo Soffici
<b>MSTL - Luogo</b>	Prato
<b>MSTD - Data</b>	1969
<b>MST - MOSTRE</b>	
<b>MSTT - Titolo</b>	Premio Nazionale d'arte "Ardengo Soffici"
<b>MSTL - Luogo</b>	Prato
<b>MSTD - Data</b>	1965

**MST - MOSTRE**

<b>MSTT - Titolo</b>	International Exhibition of Contemporary Art
<b>MSTL - Luogo</b>	Pittsburgh
<b>MSTD - Data</b>	1931

**AD - ACCESSO AI DATI****ADS - SPECIFICHE DI ACCESSO AI DATI**

<b>ADSP - Profilo di accesso</b>	1
<b>ADSM - Motivazione</b>	scheda contenente dati liberamente accessibili

**CM - COMPILAZIONE****CMP - COMPILAZIONE**

<b>CMPD - Data</b>	2020
<b>CMPN - Nome</b>	Gelli, Marta
<b>RSR - Referente scientifico</b>	Iacopino, Rita
<b>FUR - Funzionario responsabile</b>	Floridia, Anna