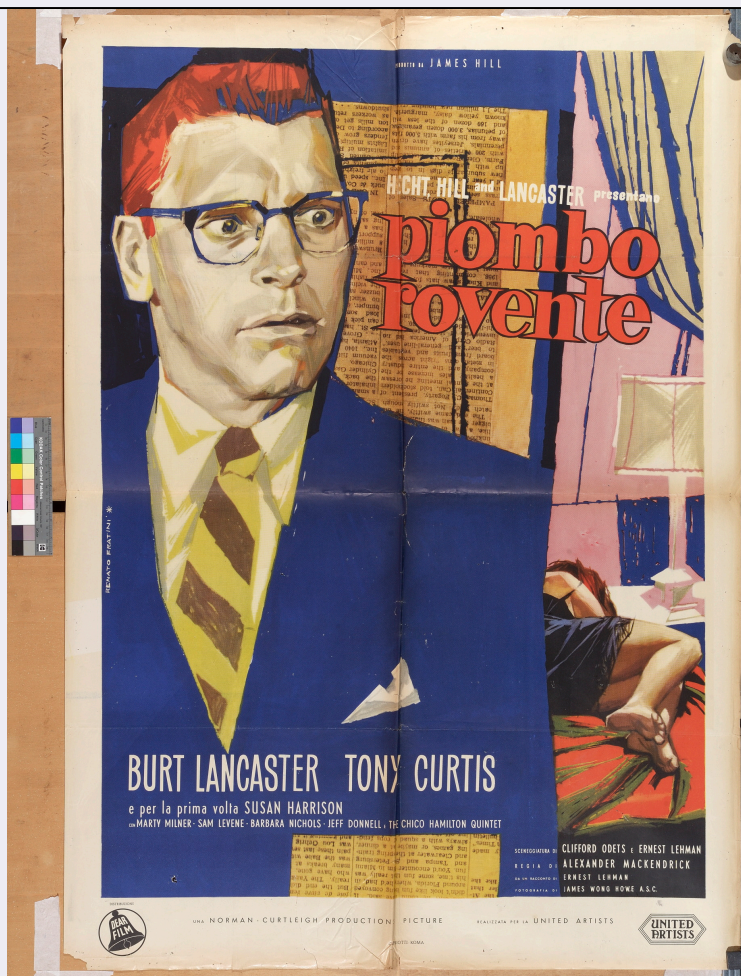


SCHEDA



CD - CODICI

TSK - Tipo Scheda	S
LIR - Livello ricerca	P
NCT - CODICE UNIVOCO	
NCTR - Codice regione	20
NCTN - Numero catalogo generale	00248994
ESC - Ente schedatore	S252
ECP - Ente competente	S252

OG - OGGETTO

OGT - OGGETTO

OGTD - Definizione	manifesto
OGTT - Tipologia	cinematografico

SGT - SOGGETTO

SGTI - Identificazione	ritratto di attore in interno con figura femminile
SGTP - Titolo proprio	Piombo rovente
SGTL - Tipo titolo	dalla stampa

LC - LOCALIZZAZIONE GEOGRAFICA AMMINISTRATIVA

PVC - LOCALIZZAZIONE GEOGRAFICO-AMMINISTRATIVA ATTUALE

PVCS - Stato	ITALIA
--------------	--------

PVCR - Regione	Sardegna
PVCP - Provincia	SU
PVCC - Comune	San Gavino Monreale
LDC - COLLOCAZIONE SPECIFICA	
LDCT - Tipologia	palazzo
LDCQ - Qualificazione	privato
LDCN - Denominazione attuale	Cinema Olimpia (ex)
DT - CRONOLOGIA	
DTZ - CRONOLOGIA GENERICA	
DTZG - Secolo	XX
DTS - CRONOLOGIA SPECIFICA	
DTSI - Da	1957
DTSV - Validità	post
DTSF - A	1960
DTSL - Validità	ca
DTM - Motivazione cronologia	contesto
AU - DEFINIZIONE CULTURALE	
AUT - AUTORE	
AUTM - Motivazione dell'attribuzione	firma
AUTN - Nome scelto	Fratini Renato
AUTA - Dati anagrafici	1932/ 1973
AUTH - Sigla per citazione	AS252027
EDT - EDITORI STAMPATORI	
EDTN - Nome	Capriotti
EDTR - Ruolo	stampatore
EDTL - Luogo di edizione	Roma
MT - DATI TECNICI	
MTC - Materia e tecnica	carta/ cromolitografia
MIS - MISURE	
MISU - Unità	cm
MISA - Altezza	140
MISL - Larghezza	100
CO - CONSERVAZIONE	
STC - STATO DI CONSERVAZIONE	
STCC - Stato di conservazione	discreto
STCS - Indicazioni specifiche	pieghe, strappi nei margini superiori e inferiori
DA - DATI ANALITICI	
DES - DESCRIZIONE	
DESI - Codifica Iconclass	61 B 2 (LANCASTER, Burt) 1 : 31 AA 2363 : 41 A 23

DESS - Indicazioni sul soggetto	Ritratti: Burt Lancaster. Figure: figura femminile sdraiata. Interno: camera da letto.
ISR - ISCRIZIONI	
ISRC - Classe di appartenenza	descrittiva
ISRS - Tecnica di scrittura	a stampa
ISRT - Tipo di caratteri	stampatello maiuscolo
ISRP - Posizione	in alto al centro
ISRI - Trascrizione	PRODOTTO DA JAMES HILL
ISR - ISCRIZIONI	
ISRC - Classe di appartenenza	descrittiva
ISRS - Tecnica di scrittura	a stampa
ISRT - Tipo di caratteri	stampatello
ISRP - Posizione	in alto a destra
ISRI - Trascrizione	HECHT, HILL and LANCASTER presentano
ISR - ISCRIZIONI	
ISRC - Classe di appartenenza	di titolazione
ISRS - Tecnica di scrittura	a stampa
ISRT - Tipo di caratteri	stampatello
ISRP - Posizione	in alto a destra
ISRI - Trascrizione	piombo rovente
ISR - ISCRIZIONI	
ISRC - Classe di appartenenza	firma
ISRS - Tecnica di scrittura	a stampa
ISRT - Tipo di caratteri	stampatello maiuscolo
ISRP - Posizione	al centro a sinistra
ISRI - Trascrizione	RENATO FRATINI
ISR - ISCRIZIONI	
ISRC - Classe di appartenenza	descrittiva
ISRS - Tecnica di scrittura	a stampa
ISRT - Tipo di caratteri	stampatello
ISRP - Posizione	in basso a sinistra
ISRI - Trascrizione	BURT LANCASTER TONY CURTIS / e per la prima volta SUSAN HARRISON / con MARTY MILNER - SAM LEVENE - BARBARA NICHOLS - JEFF DONNELL e THE CHICO HAMILTON QUINTET
ISR - ISCRIZIONI	
ISRC - Classe di appartenenza	descrittiva
ISRS - Tecnica di scrittura	a stampa
ISRT - Tipo di caratteri	stampatello maiuscolo
ISRP - Posizione	in basso a sinistra

ISRI - Trascrizione	SCENEGGIATURA DI CLIFFORD OPETS E ERNEST LEHMAN / REGIA DI ALEXANDER MACKENDRICK / DA UN RACCONTO DI ERNEST LEHMAN / FOTOGRAFIA DI JAMES WONG HOWE A.S.C.
ISR - ISCRIZIONI	
ISRC - Classe di appartenenza	descrittiva
ISRS - Tecnica di scrittura	a stampa
ISRT - Tipo di caratteri	stampatello maiuscolo
ISRP - Posizione	sul margine, in basso a sinistra
ISRI - Trascrizione	UNA NORMAN-CURTLEIGH PRODUCTIONS PICTURE
ISR - ISCRIZIONI	
ISRC - Classe di appartenenza	indicazione di responsabilità
ISRS - Tecnica di scrittura	a stampa
ISRT - Tipo di caratteri	stampatello maiuscolo
ISRP - Posizione	nel margine, in basso al centro
ISRI - Trascrizione	CAPRIOTTI ROMA
ISR - ISCRIZIONI	
ISRC - Classe di appartenenza	descrittiva
ISRS - Tecnica di scrittura	a stampa
ISRT - Tipo di caratteri	stampatello maiuscolo
ISRP - Posizione	nel margine, in basso a sinistra
ISRI - Trascrizione	REALIZZATA PER LA UNITED ARTISTS
STM - STEMMI, EMBLEMI, MARCHI	
STMC - Classe di appartenenza	marchio
STMQ - Qualificazione	commerciale
STMI - Identificazione	Distribuzione Dear Film
STMP - Posizione	nel margine, in basso a sinistra
STMD - Descrizione	circolare. All'interno campana e scritta
STM - STEMMI, EMBLEMI, MARCHI	
STMC - Classe di appartenenza	marchio
STMQ - Qualificazione	commerciale
STMI - Identificazione	United Artist
STMP - Posizione	nel margine, in basso a destra
STMD - Descrizione	poligonale, con scritta
	il cinema Senis nasce a San Gavino Monreale per iniziativa di Silvio Senis, piccolo imprenditore agricolo geniale e visionario, che negli anni Venti intuisce le potenzialità del cinema come risorsa economica alternativa a quella agropastorale. Le vicende del cinema si legano alle dinamiche politiche del Novecento divenendo per più di un cinquantennio un fondamentale luogo di incontro e socializzazione per tutta la comunità locale, fino agli anni Ottanta, quando nuove esigenze

NSC - Notizie storico-critiche

culturali ed economiche sanciscono il definitivo declino dei piccoli cinema di paese. In concorrenza con il cinema Collu, altra sala storica locale, il cinema Senis acquisisce principalmente produzioni “popolari” a basso costo, più economiche e remunerative. I manifesti cinematografici, oltre a essere testimonianza materiale delle attività del cinema Senis, sono una preziosa raccolta storico-artistica, le cui opere sono firmate dagli esponenti più attivi del cartellonismo cinematografico italiano. I pittori e gli illustratori, benché incaricati direttamente dalle case di distribuzione, si dimostrano sostanzialmente liberi nelle scelte iconografiche e stilistiche, enfatizzano l’uso del colore a scopo comunicativo e dipingono immagini di impatto, volte a valorizzare il ruolo dei divi cinematografici. Questi artisti diventano dunque fautori di un linguaggio figurativo popolare, immediato e innovativo, benché influenzato dalle correnti artistiche del Novecento, in grado di stimolare l’immaginazione di intere generazioni.

TU - CONDIZIONE GIURIDICA E VINCOLI**CDG - CONDIZIONE GIURIDICA****CDGG - Indicazione generica**

proprietà privata

DO - FONTI E DOCUMENTI DI RIFERIMENTO**FTA - DOCUMENTAZIONE FOTOGRAFICA****FTAX - Genere**

documentazione allegata

FTAP - Tipo

fotografia digitale (file)

FTAA - Autore

Pintori, Giovanni

FTAE - Ente proprietario

Soprintendenza ABAP per la città metropolitana di Cagliari e le province di Oristano e Sud Sardegna

FTAN - Codice identificativo

2000248994_FTA_001

FNT - FONTI E DOCUMENTI**FNTP - Tipo**

riproduzione del provvedimento di tutela

FNTD - Data

2020

BIB - BIBLIOGRAFIA**BIBX - Genere**

bibliografia di confronto

BIBA - Autore

pittori cinema

BIBD - Anno di edizione

2018

BIBH - Sigla per citazione

BS252034

BIBN - V., pp., nn.

pp. 6-19, 225-233

BIB - BIBLIOGRAFIA**BIBX - Genere**

bibliografia di confronto

BIBA - Autore

Gregori C.

BIBD - Anno di edizione

2009

BIBH - Sigla per citazione

BS252033

BIBN - V., pp., nn.

pp. 215-252

AD - ACCESSO AI DATI**ADS - SPECIFICHE DI ACCESSO AI DATI****ADSP - Profilo di accesso**

2

ADSM - Motivazione

scheda di bene di proprietà privata

CM - COMPILAZIONE

CMP - COMPILAZIONE**CMPD - Data**

2022

CMPN - Nome

Loi, Gianfranca

**FUR - Funzionario
responsabile**

Saba, Gianna