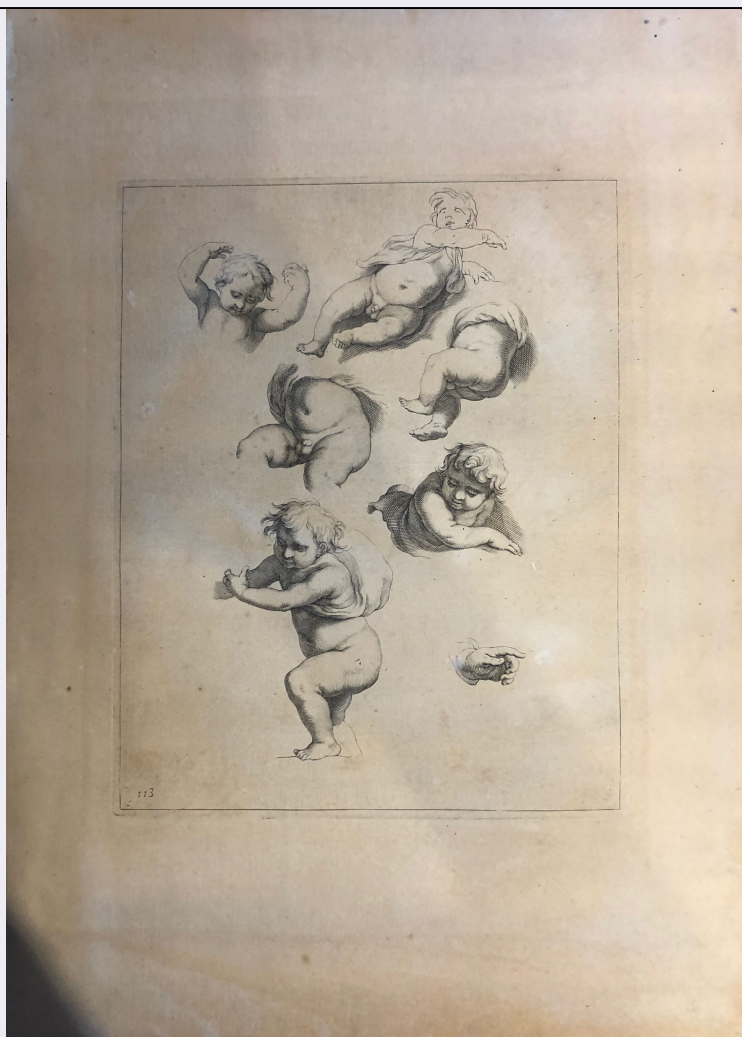


SCHEDA



CD - CODICI

TSK - Tipo Scheda	S
LIR - Livello ricerca	P
NCT - CODICE UNIVOCO	
NCTR - Codice regione	09
NCTN - Numero catalogo generale	01396168
ESC - Ente schedatore	S238
ECP - Ente competente	S238

OG - OGGETTO

OGT - OGGETTO	
OGTD - Definizione	stampa
OGTT - Tipologia	di traduzione
SGT - SOGGETTO	
SGTI - Identificazione	Studi di bambini
SGTS - Titolo della serie di appartenenza	Het Tekenboek

LC - LOCALIZZAZIONE GEOGRAFICA AMMINISTRATIVA

PVC - LOCALIZZAZIONE GEOGRAFICO-AMMINISTRATIVA ATTUALE

PVCS - Stato	ITALIA
PVCR - Regione	Toscana
PVCP - Provincia	AR
PVCC - Comune	Anghiari
LDC - COLLOCAZIONE SPECIFICA	
LDCT - Tipologia	museo
LDCQ - Qualificazione	pubblico
LDCU - Indirizzo	Piazza Mameli, 1-2
LDCM - Denominazione raccolta	Fondo Collezione Bagnobianchi
LDCS - Specifiche	FB64
DT - CRONOLOGIA	
DTZ - CRONOLOGIA GENERICA	
DTZG - Secolo	sec. XVII
DTS - CRONOLOGIA SPECIFICA	
DTSI - Da	1650
DTSF - A	1656
DTM - Motivazione cronologia	bibliografia
AU - DEFINIZIONE CULTURALE	
AUT - AUTORE	
AUTM - Motivazione dell'attribuzione	bibliografia
AUTN - Nome scelto	Bloemaert Frederik
AUTA - Dati anagrafici	c.1616-1690
AUTH - Sigla per citazione	S238a010
ATB - AMBITO CULTURALE	
ATBD - Denominazione	ambito olandese
ATBR - Riferimento all'intervento	incisore
ATBM - Motivazione dell'attribuzione	bibliografia
EDT - EDITORI STAMPATORI	
EDTN - Nome	NR
MT - DATI TECNICI	
MTC - Materia e tecnica	carta/ acquaforte
MIS - MISURE	
MISU - Unità	mm
MISA - Altezza	215
MISL - Larghezza	170
MISD - Diametro	NR
MISR - Mancanza	MNR
MIF - MISURE FOGLIO	
MIFU - Unità	mm

MIFA - Altezza	342
MIFL - Larghezza	250
CO - CONSERVAZIONE	
STC - STATO DI CONSERVAZIONE	
STCC - Stato di conservazione	discreto
DA - DATI ANALITICI	
DES - DESCRIZIONE	
DESI - Codifica Iconclass	NR
DESS - Indicazioni sul soggetto	bambini
ISR - ISCRIZIONI	
ISRS - Tecnica di scrittura	a stampa
ISRP - Posizione	angolo inferiore sinistro
ISRI - Trascrizione	113
TU - CONDIZIONE GIURIDICA E VINCOLI	
CDG - CONDIZIONE GIURIDICA	
CDGG - Indicazione generica	proprietà Ente pubblico territoriale
CDGS - Indicazione specifica	Comune di Anghiari
DO - FONTI E DOCUMENTI DI RIFERIMENTO	
FTA - DOCUMENTAZIONE FOTOGRAFICA	
FTAX - Genere	documentazione allegata
FTAP - Tipo	fotografia digitale (file)
FTAN - Codice identificativo	IMG_2012_FB64.jpeg
BIB - BIBLIOGRAFIA	
BIBX - Genere	bibliografia specifica
BIBA - Autore	Hollstein F. W. H.
BIBD - Anno di edizione	1949
BIBH - Sigla per citazione	S238b004
BIBN - V., pp., nn.	186-231
AD - ACCESSO AI DATI	
ADS - SPECIFICHE DI ACCESSO AI DATI	
ADSP - Profilo di accesso	1
ADSM - Motivazione	scheda contenente dati liberamente accessibili
CM - COMPILAZIONE	
CMP - COMPILAZIONE	
CMPD - Data	2022
CMPN - Nome	Spadaccini Benedetta
FUR - Funzionario responsabile	Cecconi Isacco
AN - ANNOTAZIONI	
	Tavola 113 della serie "Het Tekenboek" da disegni di Abraham

