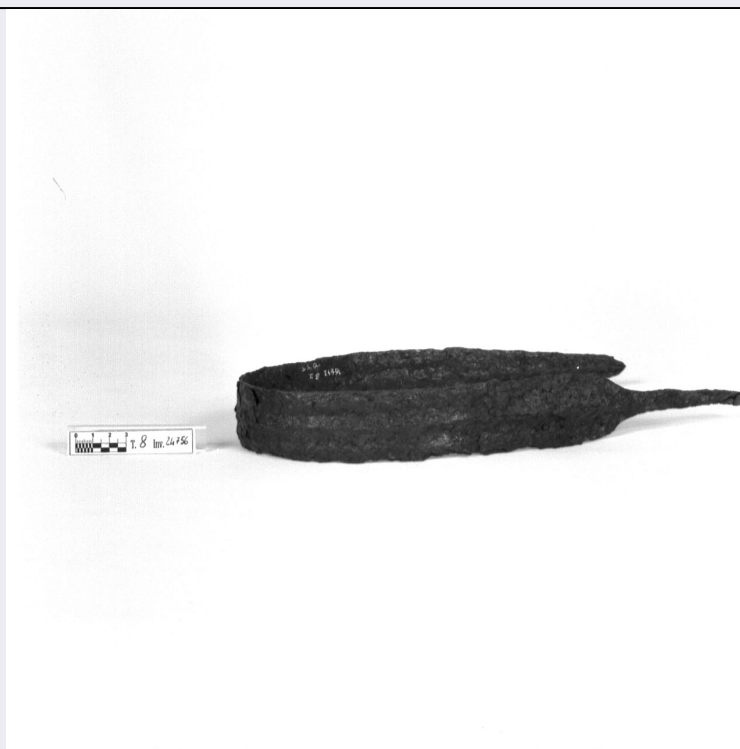


SCHEDA



CD - CODICI

TSK - Tipo scheda	A
LIR - Livello ricerca	I
NCT - CODICE UNIVOCO	
NCTR - Codice regione	08
NCTN - Numero catalogo generale	00305721
ESC - Ente schedatore	S262
ECP - Ente competente	S42

OG - OGGETTO

OGT - OGGETTO

OGTD - Definizione tipologica	avanzi di mura di bastione
OGTQ - Qualificazione	edificio residenziale
OGTN - Denominazione	Avanzi di Mura di Bastione del XIV sec.

LC - LOCALIZZAZIONE GEOGRAFICO-AMMINISTRATIVA

PVC - LOCALIZZAZIONE GEOGRAFICO-AMMINISTRATIVA

PVCS - Stato	ITALIA
PVCR - Regione	Emilia-Romagna
PVCP - Provincia	FC
PVCC - Comune	Savignano sul Rubicone
PVCI - Indirizzo	Piazza Castello, 29

CST - CENTRO STORICO

CSTA	capoluogo municipale
------	----------------------

CS - LOCALIZZAZIONE CATASTALE

CTL - Tipo di localizzazione	localizzazione fisica
CTS - LOCALIZZAZIONE CATASTALE	
CTSC - Comune	Savignano sul Rubicone
CTSF - Foglio/Data	16
CTSN - Particelle	334
AU - DEFINIZIONE CULTURALE	
ATB - AMBITO CULTURALE	
ATBR - Riferimento all'intervento	costruzione
ATBD - Denominazione	maestranze locali
ATBM - Fonte dell'attribuzione	NR (recupero pregresso)
RE - NOTIZIE STORICHE	
REN - NOTIZIA	
RENr - Riferimento	carattere generale
RENF - Fonte	NR (recupero pregresso)
REL - CRONOLOGIA, ESTREMO REMOTO	
RELS - Secolo	XIV
RELF - Frazione di secolo	primo quarto
REV - CRONOLOGIA, ESTREMO RECENTE	
REVS - Secolo	XIV
US - UTILIZZAZIONI	
USA - USO ATTUALE	
USAR - Riferimento alla parte	corpo principale
USAD - Uso	abitazione
TU - CONDIZIONE GIURIDICA E VINCOLI	
CDG - CONDIZIONE GIURIDICA	
CDGG - Indicazione generica	proprietà privata
NVC - PROVVEDIMENTI DI TUTELA	
NVCT - Tipo provvedimento	notificazione (L. 364/1909, art. 5)
NVCE - Estremi provvedimento	1911/02/23
STU - STRUMENTI URBANISTICI	
STUT - Strumenti in vigore	P.R.G. 1980
STUN - Sintesi normativa zona	A2b restauro e risanamento conservativo tipo B
DO - FONTI E DOCUMENTI DI RIFERIMENTO	
FTA - DOCUMENTAZIONE FOTOGRAFICA	
FTAX - Genere	documentazione allegata
FTAP - Tipo	fotografia digitale (file) - riproduzione di fotografia b/n
FTAD - Data	1995/00/00
FTAC - Collocazione	SABAP RA Archivio Fotografico

FTAN - Codice identificativo	SABAPRAAFS128797
FTAT - Note	fronte
FTA - DOCUMENTAZIONE FOTOGRAFICA	
FTAX - Genere	documentazione allegata
FTAP - Tipo	fotografia digitale (file) - riproduzione di fotografia b/n
FTAD - Data	1995/00/00
FTAC - Collocazione	SABAP RA Archivio Fotografico
FTAN - Codice identificativo	SABAPRAAFS128839
FTAT - Note	fronte prospiciente il fiume
DRA - DOCUMENTAZIONE GRAFICA	
DRAX - Genere	documentazione allegata
DRAT - Tipo	estratto di mappa catastale
DRAS - Scala	1:1000
DRAN - Codice identificativo	SABAPRA0800305721mappa
FNT - FONTI E DOCUMENTI	
FNTP - Tipo	scheda catalografica
FNTD - Data	1995
FNTN - Nome archivio	SABAP RA Archivio Catalogo
FNTS - Posizione	0800305721
FNTI - Codice identificativo	SABAPRA0800305721
FNT - FONTI E DOCUMENTI	
FNTP - Tipo	riproduzione del provvedimento di tutela
FNTD - Data	1911
FNTN - Nome archivio	SABAP RA Archivio Catalogo
FNTS - Posizione	0800305721
FNTI - Codice identificativo	SABAPRA0800305721tutela
AD - ACCESSO AI DATI	
ADS - SPECIFICHE DI ACCESSO AI DATI	
ADSP - Profilo di accesso	1
ADSM - Motivazione	scheda contenente dati liberamente accessibili
CM - COMPILAZIONE	
CMP - COMPILAZIONE	
CMPD - Data	1995
CMPN - Nome	Gattamorta G.
FUR - Funzionario responsabile	Di Francesco C.
RVM - TRASCRIZIONE PER INFORMATIZZAZIONE	
RVMD - Data	2000
RVMN - Nome	Girardi T.
AGG - AGGIORNAMENTO - REVISIONE	
AGGD - Data	2022
AGGN - Nome	Petrini, Jessica

AGGR - Referente scientifico	Grimaldi, Emanuela
AGGF - Funzionario responsabile	Pirraglia, Romina
AN - ANNOTAZIONI	
OSS - Osservazioni	Non sono riconoscibili tracce di mura. La revisione del 2022 è consistita nella migrazione del tracciato e nel completamento della digitalizzazione della documentazione.