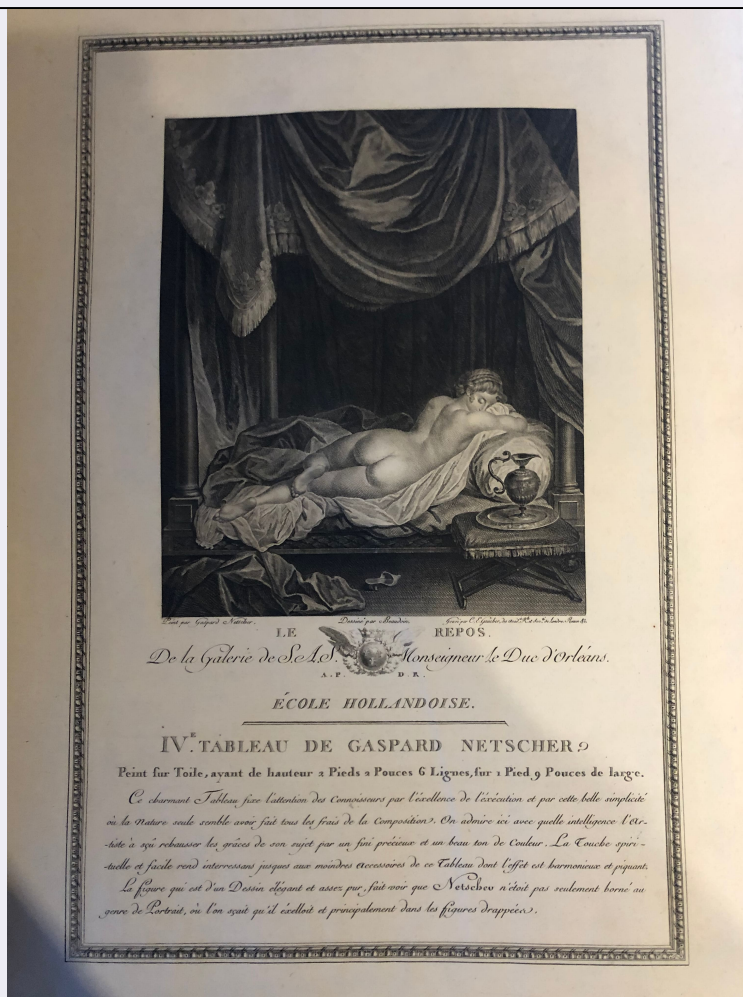


SCHEDA



CD - CODICI

| | |
|---------------------------------|----------|
| TSK - Tipo Scheda | S |
| LIR - Livello ricerca | P |
| NCT - CODICE UNIVOCO | |
| NCTR - Codice regione | 09 |
| NCTN - Numero catalogo generale | 01396212 |
| ESC - Ente schedatore | S238 |
| ECP - Ente competente | S238 |

OG - OGGETTO

| | |
|--------------------|---------------|
| OGT - OGGETTO | |
| OGTD - Definizione | stampa |
| OGTT - Tipologia | di traduzione |

SGT - SOGGETTO

| | |
|---|-------------------------|
| SGTI - Identificazione | Il Riposo |
| SGTS - Titolo della serie di appartenenza | Galerie du Palais Royal |

LC - LOCALIZZAZIONE GEOGRAFICA AMMINISTRATIVA

PVC - LOCALIZZAZIONE GEOGRAFICO-AMMINISTRATIVA ATTUALE

| | |
|--------------|--------|
| PVCS - Stato | ITALIA |
|--------------|--------|

| | |
|--------------------------------------|-------------------------------|
| PVCR - Regione | Toscana |
| PVCP - Provincia | AR |
| PVCC - Comune | Anghiari |
| LDC - COLLOCAZIONE SPECIFICA | |
| LDCT - Tipologia | museo |
| LDCQ - Qualificazione | pubblico |
| LDCU - Indirizzo | Piazza Mameli, 1-2 |
| LDCM - Denominazione raccolta | Fondo Collezione Bagnobianchi |
| LDCS - Specifiche | FB108 |
| DT - CRONOLOGIA | |
| DTZ - CRONOLOGIA GENERICA | |
| DTZG - Secolo | sec. XIX |
| DTS - CRONOLOGIA SPECIFICA | |
| DTSI - Da | 1808 |
| DTSV - Validità | ca |
| DTSF - A | 1808 |
| DTSL - Validità | ca |
| DTM - Motivazione cronologia | contesto |
| AU - DEFINIZIONE CULTURALE | |
| AUT - AUTORE | |
| AUTM - Motivazione dell'attribuzione | firma |
| AUTN - Nome scelto | Gaucher Charles Étienne |
| AUTA - Dati anagrafici | 1740–1804 |
| AUTH - Sigla per citazione | S238a031 |
| ATB - AMBITO CULTURALE | |
| ATBD - Denominazione | ambito francese |
| ATBR - Riferimento all'intervento | incisore |
| ATBM - Motivazione dell'attribuzione | firma |
| EDT - EDITORI STAMPATORI | |
| EDTN - Nome | NR |
| MT - DATI TECNICI | |
| MTC - Materia e tecnica | carta/ acquaforte, bulino |
| MIS - MISURE | |
| MISU - Unità | mm |
| MISA - Altezza | 416 |
| MISL - Larghezza | 300 |
| MISD - Diametro | NR |
| MISR - Mancanza | MNR |
| MIF - MISURE FOGLIO | |
| | |

| | |
|--|---|
| MIFU - Unità | mm |
| MIFA - Altezza | 512 |
| MIFL - Larghezza | 335 |
| CO - CONSERVAZIONE | |
| STC - STATO DI CONSERVAZIONE | |
| STCC - Stato di conservazione | discreto |
| DA - DATI ANALITICI | |
| DES - DESCRIZIONE | |
| DESI - Codifica Iconclass | NR |
| DESS - Indicazioni sul soggetto | donna; letto; tenda |
| ISR - ISCRIZIONI | |
| ISRS - Tecnica di scrittura | a stampa |
| ISRP - Posizione | lungo il margine inferiore |
| ISRI - Trascrizione | Peint par Gaspar Netscher. Dessiné per Beaudoin. Gravé par C. E. Gaucher, des Acad.ie R.le et Soc.té de Londre, Rouen & c. LE REPOS De la Galerie de S. A. S. Monseigneur le Duc d'Orléans ÉCOLE HOLLANDOISE. [...] |
| TU - CONDIZIONE GIURIDICA E VINCOLI | |
| CDG - CONDIZIONE GIURIDICA | |
| CDGG - Indicazione generica | proprietà Ente pubblico territoriale |
| CDGS - Indicazione specifica | Comune di Anghiari |
| DO - FONTI E DOCUMENTI DI RIFERIMENTO | |
| FTA - DOCUMENTAZIONE FOTOGRAFICA | |
| FTAX - Genere | documentazione allegata |
| FTAP - Tipo | fotografia digitale (file) |
| FTAN - Codice identificativo | IMG_1379_FB108.jpg |
| AD - ACCESSO AI DATI | |
| ADS - SPECIFICHE DI ACCESSO AI DATI | |
| ADSP - Profilo di accesso | 1 |
| ADSM - Motivazione | scheda contenente dati liberamente accessibili |
| CM - COMPILAZIONE | |
| CMP - COMPILAZIONE | |
| CMPD - Data | 2022 |
| CMPN - Nome | Spadaccini Benedetta |
| FUR - Funzionario responsabile | Cecconi Isacco |
| AN - ANNOTAZIONI | |
| OSS - Osservazioni | Dal dipinto di Netscher Caspar. |