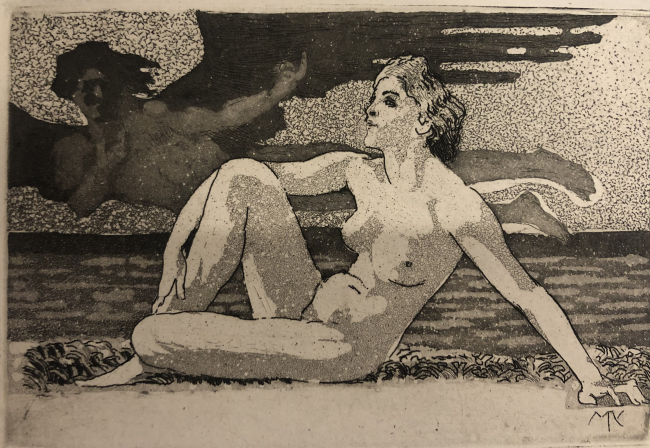


# SCHEDA



## CD - CODICI

TSK - Tipo Scheda	S
LIR - Livello ricerca	P
<b>NCT - CODICE UNIVOCO</b>	
NCTR - Codice regione	09
NCTN - Numero catalogo generale	01396221
ESC - Ente schedatore	S238
ECP - Ente competente	S238

## OG - OGGETTO

### OGT - OGGETTO

OGTD - Definizione	stampa
OGTT - Tipologia	di invenzione

### SGT - SOGGETTO

SGTI - Identificazione	Donna nuda seduta su un prato
------------------------	-------------------------------

## LC - LOCALIZZAZIONE GEOGRAFICA AMMINISTRATIVA

### PVC - LOCALIZZAZIONE GEOGRAFICO-AMMINISTRATIVA ATTUALE

PVCS - Stato	ITALIA
PVCR - Regione	Toscana
PVCP - Provincia	AR
PVCC - Comune	Anghiari

### LDC - COLLOCAZIONE SPECIFICA

LDCT - Tipologia	museo
LDCQ - Qualificazione	pubblico
LDCU - Indirizzo	Piazza Mameli, 1-2
LDCM - Denominazione raccolta	Fondo Collezione Bagnobianchi
LDCS - Specifiche	FB117

## DT - CRONOLOGIA

**DTZ - CRONOLOGIA GENERICA**

<b>DTZG - Secolo</b>	sec. XIX
----------------------	----------

**DTS - CRONOLOGIA SPECIFICA**

<b>DTSI - Da</b>	1880
------------------	------

<b>DTSF - A</b>	1900
-----------------	------

<b>DTM - Motivazione cronologia</b>	analisi stilistica
-------------------------------------	--------------------

**AU - DEFINIZIONE CULTURALE****AUT - AUTORE**

<b>AUTM - Motivazione dell'attribuzione</b>	monogramma
---	------------

<b>AUTN - Nome scelto</b>	Klinger Max
---------------------------	-------------

<b>AUTA - Dati anagrafici</b>	1857-1920
-------------------------------	-----------

<b>AUTH - Sigla per citazione</b>	S238a041
-----------------------------------	----------

**ATB - AMBITO CULTURALE**

<b>ATBD - Denominazione</b>	ambito tedesco
-----------------------------	----------------

<b>ATBR - Riferimento all'intervento</b>	incisore
--	----------

<b>ATBM - Motivazione dell'attribuzione</b>	monogramma
---	------------

**EDT - EDITORI STAMPATORI**

<b>EDTN - Nome</b>	NR
--------------------	----

**MT - DATI TECNICI**

<b>MTC - Materia e tecnica</b>	carta/ acquaforte, acquatinta
--------------------------------	-------------------------------

**MIS - MISURE**

<b>MISU - Unità</b>	mm
---------------------	----

<b>MISA - Altezza</b>	87
-----------------------	----

<b>MISL - Larghezza</b>	127
-------------------------	-----

<b>MISD - Diametro</b>	NR
------------------------	----

<b>MISR - Mancanza</b>	MNR
------------------------	-----

**MIF - MISURE FOGLIO**

<b>MIFU - Unità</b>	mm
---------------------	----

<b>MIFA - Altezza</b>	152
-----------------------	-----

<b>MIFL - Larghezza</b>	229
-------------------------	-----

**CO - CONSERVAZIONE****STC - STATO DI CONSERVAZIONE**

<b>STCC - Stato di conservazione</b>	discreto
--------------------------------------	----------

**DA - DATI ANALITICI****DES - DESCRIZIONE**

<b>DESI - Codifica Iconclass</b>	NR
----------------------------------	----

<b>DESS - Indicazioni sul soggetto</b>	donna; uomo; paesaggio
--	------------------------

**ISR - ISCRIZIONI**

<b>ISRS - Tecnica di scrittura</b>	a stampa
------------------------------------	----------

<b>ISRP - Posizione</b>	angolo inferiore destro
<b>ISRI - Trascrizione</b>	MK
<b>TU - CONDIZIONE GIURIDICA E VINCOLI</b>	
<b>CDG - CONDIZIONE GIURIDICA</b>	
<b>CDGG - Indicazione generica</b>	proprietà Ente pubblico territoriale
<b>CDGS - Indicazione specifica</b>	Comune di Anghiari
<b>DO - FONTI E DOCUMENTI DI RIFERIMENTO</b>	
<b>FTA - DOCUMENTAZIONE FOTOGRAFICA</b>	
<b>FTAX - Genere</b>	documentazione allegata
<b>FTAP - Tipo</b>	fotografia digitale (file)
<b>FTAN - Codice identificativo</b>	IMG_2072_FB117.jpeg
<b>AD - ACCESSO AI DATI</b>	
<b>ADS - SPECIFICHE DI ACCESSO AI DATI</b>	
<b>ADSP - Profilo di accesso</b>	1
<b>ADSM - Motivazione</b>	scheda contenente dati liberamente accessibili
<b>CM - COMPILAZIONE</b>	
<b>CMP - COMPILAZIONE</b>	
<b>CMPD - Data</b>	2022
<b>CMPN - Nome</b>	Spadaccini Benedetta
<b>FUR - Funzionario responsabile</b>	Cecconi Isacco