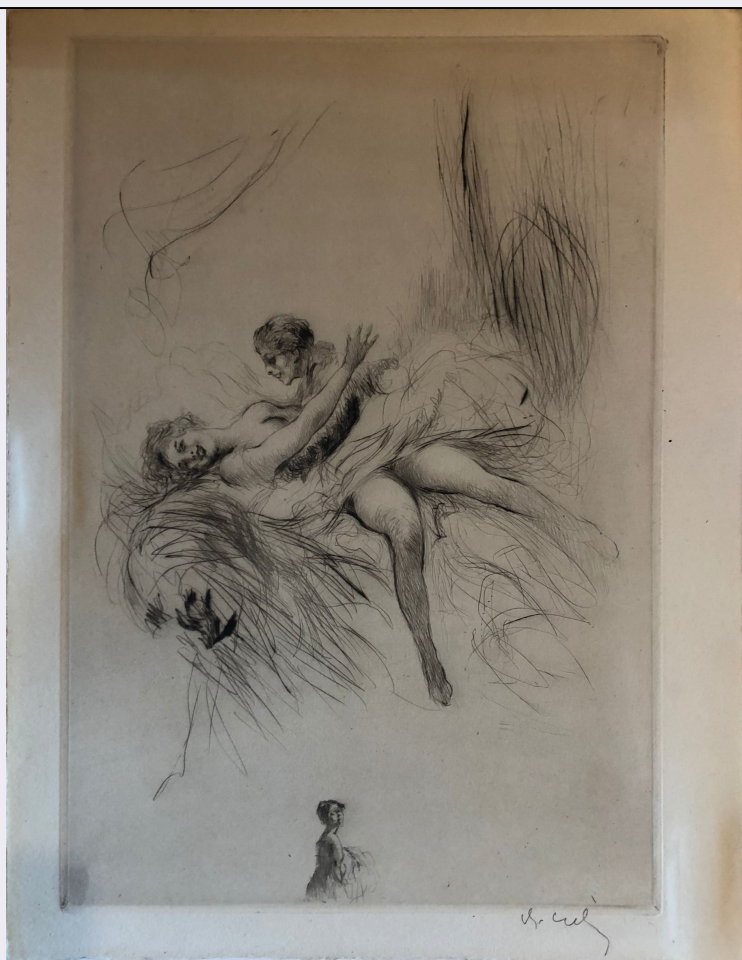


SCHEDA



CD - CODICI

TSK - Tipo Scheda	S
LIR - Livello ricerca	P
NCT - CODICE UNIVOCO	
NCTR - Codice regione	09
NCTN - Numero catalogo generale	01396230
ESC - Ente schedatore	S238
ECP - Ente competente	S238

OG - OGGETTO

OGT - OGGETTO

OGTD - Definizione	stampa
OGTT - Tipologia	di invenzione

SGT - SOGGETTO

SGTI - Identificazione	Donna sdraiata con uomo (?) e piccolo studio di donna in basso al centro
------------------------	--

LC - LOCALIZZAZIONE GEOGRAFICA AMMINISTRATIVA

PVC - LOCALIZZAZIONE GEOGRAFICO-AMMINISTRATIVA ATTUALE

PVCS - Stato	ITALIA
PVCR - Regione	Toscana
PVCP - Provincia	AR

PVCC - Comune	Anghiari
LDC - COLLOCAZIONE SPECIFICA	
LDCT - Tipologia	museo
LDCQ - Qualificazione	pubblico
LDCU - Indirizzo	Piazza Mameli, 1-2
LDCM - Denominazione raccolta	Fondo Collezione Bagnobianchi
LDCS - Specifiche	FB126
DT - CRONOLOGIA	
DTZ - CRONOLOGIA GENERICA	
DTZG - Secolo	sec. XX
DTS - CRONOLOGIA SPECIFICA	
DTSI - Da	NR
DTSF - A	NR
DTM - Motivazione cronologia	analisi stilistica
AU - DEFINIZIONE CULTURALE	
AUT - AUTORE	
AUTM - Motivazione dell'attribuzione	firma
AUTN - Nome scelto	Le Riche Henry
AUTA - Dati anagrafici	1868-1944
AUTH - Sigla per citazione	S238a047
ATB - AMBITO CULTURALE	
ATBD - Denominazione	ambito francese
ATBR - Riferimento all'intervento	incisore
ATBM - Motivazione dell'attribuzione	firma
EDT - EDITORI STAMPATORI	
EDTN - Nome	NR
MT - DATI TECNICI	
MTC - Materia e tecnica	carta/ puntasecca
MIS - MISURE	
MISU - Unità	mm
MISA - Altezza	278
MISL - Larghezza	190
MISD - Diametro	NR
MISR - Mancanza	MNR
MIF - MISURE FOGLIO	
MIFU - Unità	mm
MIFA - Altezza	300
MIFL - Larghezza	232
CO - CONSERVAZIONE	

STC - STATO DI CONSERVAZIONE

STCC - Stato di conservazione	buono
--------------------------------------	-------

DA - DATI ANALITICI**DES - DESCRIZIONE**

DESI - Codifica Iconclass	NR
----------------------------------	----

DESS - Indicazioni sul soggetto	donne
--	-------

ISR - ISCRIZIONI

ISRS - Tecnica di scrittura	a stampa
------------------------------------	----------

ISRP - Posizione	in basso a destra
-------------------------	-------------------

ISRI - Trascrizione	Le Riche
----------------------------	----------

TU - CONDIZIONE GIURIDICA E VINCOLI**CDG - CONDIZIONE GIURIDICA**

CDGG - Indicazione generica	proprietà Ente pubblico territoriale
------------------------------------	--------------------------------------

CDGS - Indicazione specifica	Comune di Anghiari
-------------------------------------	--------------------

DO - FONTI E DOCUMENTI DI RIFERIMENTO**FTA - DOCUMENTAZIONE FOTOGRAFICA**

FTAX - Genere	documentazione allegata
----------------------	-------------------------

FTAP - Tipo	fotografia digitale (file)
--------------------	----------------------------

FTAN - Codice identificativo	IMG_2106_FB126.jpeg
-------------------------------------	---------------------

AD - ACCESSO AI DATI**ADS - SPECIFICHE DI ACCESSO AI DATI**

ADSP - Profilo di accesso	1
----------------------------------	---

ADSM - Motivazione	scheda contenente dati liberamente accessibili
---------------------------	--

CM - COMPILAZIONE**CMP - COMPILAZIONE**

CMPD - Data	2022
--------------------	------

CMPN - Nome	Spadaccini Benedetta
--------------------	----------------------

FUR - Funzionario responsabile	Cecconi Isacco
---------------------------------------	----------------