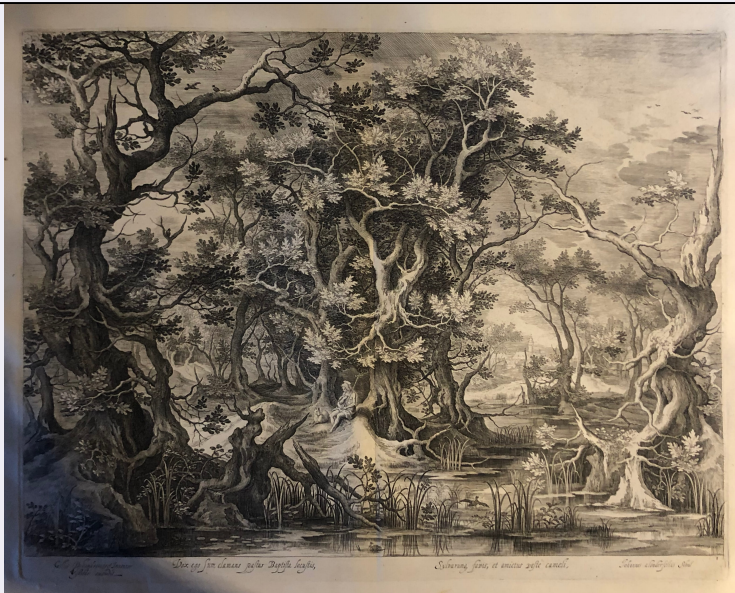


SCHEDA



CD - CODICI

TSK - Tipo Scheda	S
LIR - Livello ricerca	P
NCT - CODICE UNIVOCO	
NCTR - Codice regione	09
NCTN - Numero catalogo generale	01396235
ESC - Ente schedatore	S238
ECP - Ente competente	S238

OG - OGGETTO

OGT - OGGETTO

OGTD - Definizione	stampa
OGTT - Tipologia	di traduzione

SGT - SOGGETTO

SGTI - Identificazione	Paesaggio con san Giovanni Battista e l'agnello
SGTS - Titolo della serie di appartenenza	Historiae Sacrae Veteris et Novi Testamenti

LC - LOCALIZZAZIONE GEOGRAFICA AMMINISTRATIVA

PVC - LOCALIZZAZIONE GEOGRAFICO-AMMINISTRATIVA ATTUALE

PVCS - Stato	ITALIA
PVCR - Regione	Toscana
PVCP - Provincia	AR
PVCC - Comune	Anghiari

LDC - COLLOCAZIONE SPECIFICA

LDCT - Tipologia	museo
LDCQ - Qualificazione	pubblico
LDCU - Indirizzo	Piazza Mameli, 1-2
LDCM - Denominazione	

raccolta	Fondo Collezione Bagnobianchi
LDCS - Specifiche	FB131
DT - CRONOLOGIA	
DTZ - CRONOLOGIA GENERICA	
DTZG - Secolo	sec. XVII
DTS - CRONOLOGIA SPECIFICA	
DTSI - Da	1590
DTSF - A	1625
DTM - Motivazione cronologia	contesto
AU - DEFINIZIONE CULTURALE	
AUT - AUTORE	
AUTM - Motivazione dell'attribuzione	firma
AUTN - Nome scelto	Londerseel Jan van
AUTA - Dati anagrafici	1578-c. 1625
AUTH - Sigla per citazione	S238a050
ATB - AMBITO CULTURALE	
ATBD - Denominazione	ambito olandese
ATBR - Riferimento all'intervento	incisore
ATBM - Motivazione dell'attribuzione	firma
EDT - EDITORI STAMPATORI	
EDTN - Nome	Nicolaes Visscher I
MT - DATI TECNICI	
MTC - Materia e tecnica	carta/ acquaforte
MIS - MISURE	
MISU - Unità	mm
MISA - Altezza	362
MISL - Larghezza	480
MISD - Diametro	NR
MISR - Mancanza	MNR
MIF - MISURE FOGLIO	
MIFU - Unità	mm
MIFA - Altezza	482
MIFL - Larghezza	620
CO - CONSERVAZIONE	
STC - STATO DI CONSERVAZIONE	
STCC - Stato di conservazione	discreto
DA - DATI ANALITICI	
DES - DESCRIZIONE	
DESI - Codifica Iconclass	NR

DESS - Indicazioni sul soggetto	San Giovanni Battista; agnello; paesaggio;
ISR - ISCRIZIONI	
ISRS - Tecnica di scrittura	a stampa
ISRP - Posizione	lungo il margine inferiore
ISRI - Trascrizione	Gillis Dehondecoute Inventor CIVicher excudit Vox ego sum clamans pastus Baptista locutis, [...] Johannes a Londerselius Schul
TU - CONDIZIONE GIURIDICA E VINCOLI	
CDG - CONDIZIONE GIURIDICA	
CDGG - Indicazione generica	proprietà Ente pubblico territoriale
CDGS - Indicazione specifica	Comune di Anghiari
DO - FONTI E DOCUMENTI DI RIFERIMENTO	
FTA - DOCUMENTAZIONE FOTOGRAFICA	
FTAX - Genere	documentazione allegata
FTAP - Tipo	fotografia digitale (file)
FTAN - Codice identificativo	IMG_1685_FB131.jpg
AD - ACCESSO AI DATI	
ADS - SPECIFICHE DI ACCESSO AI DATI	
ADSP - Profilo di accesso	1
ADSM - Motivazione	scheda contenente dati liberamente accessibili
CM - COMPILAZIONE	
CMP - COMPILAZIONE	
CMPD - Data	2022
CMPN - Nome	Spadaccini Benedetta
FUR - Funzionario responsabile	Cecconi Isacco