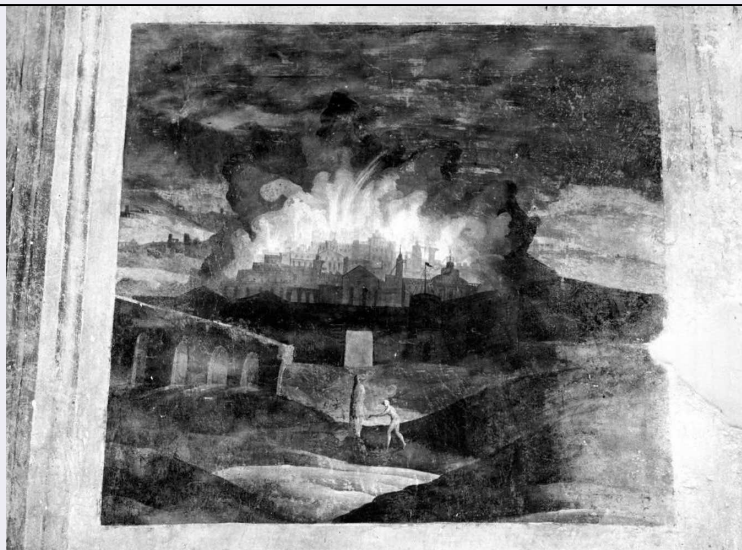


SCHEDA



CD - CODICI

TSK - Tipo scheda	A
LIR - Livello ricerca	P
NCT - CODICE UNIVOCO	
NCTR - Codice regione	16
NCTN - Numero catalogo generale	00038366
ESC - Ente schedatore	S278
ECP - Ente competente	S157

OG - OGGETTO

OGT - OGGETTO

OGTD - Definizione tipologica	chiesa
OGTQ - Qualificazione	rettoria
OGTN - Denominazione	CHIESA DI S. MICHELE ARCANGELO

OGA - ALTRA DENOMINAZIONE

OGAG - Genere denominazione	originaria
OGAD - Denominazione	CHIESA RURALE DI S. ANGELO IN GALLO

LC - LOCALIZZAZIONE GEOGRAFICO-AMMINISTRATIVA

PVC - LOCALIZZAZIONE GEOGRAFICO-AMMINISTRATIVA

PVCS - Stato	ITALIA
PVCR - Regione	Puglia
PVCP - Provincia	FG
PVCC - Comune	Vico del Gargano
PVCI - Indirizzo	Sp 144
PVCV - Altre vie di comunicazione	in agro di Vico del Gargano
PVL - Altra località	San Menaio

CS - LOCALIZZAZIONE CATASTALE

CTL - Tipo di localizzazione	localizzazione fisica
CTS - LOCALIZZAZIONE CATASTALE	
CTSC - Comune	Vico del Gargano
CTSF - Foglio/Data	18
CTSN - Particelle	A
GP - GEOREFERENZIAZIONE TRAMITE PUNTO	
GPI - Identificativo Punto	1
GPL - Tipo di localizzazione	localizzazione fisica
GPD - DESCRIZIONE DEL PUNTO	
GPDP - PUNTO	
GPDPX - Coordinata X	15.95976054
GPDPY - Coordinata Y	41.91746329
GPM - Metodo di georeferenziazione	punto esatto
GPT - Tecnica di georeferenziazione	rilievo da foto aerea con sopralluogo
GPP - Proiezione e Sistema di riferimento	WGS84
GPB - BASE DI RIFERIMENTO	
GPBB - Descrizione sintetica	Google Maps
GPBT - Data	2022
AU - DEFINIZIONE CULTURALE	
ATB - AMBITO CULTURALE	
ATBR - Riferimento all'intervento	realizzazione integrale
ATBD - Denominazione	maestranze pugliesi
ATBM - Fonte dell'attribuzione	bibliografia
ATB - AMBITO CULTURALE	
ATBR - Riferimento all'intervento	restauri
ATBD - Denominazione	Perrone P. (31/12/1836)
ATBM - Fonte dell'attribuzione	bibliografia
ATB - AMBITO CULTURALE	
ATBR - Riferimento all'intervento	ristrutturazione
ATBD - Denominazione	D'Altilia V.
ATBM - Fonte dell'attribuzione	bibliografia
RE - NOTIZIE STORICHE	
REN - NOTIZIA	
REN R - Riferimento	chiesa
RENS - Notizia sintetica	esistenza
	La chiesa viene citata nella bolla "Religiosam Vitam" di Adriano IV

RENN - Notizia	all'abate della SS. Trinita' di Monte Sacro.
RENF - Fonte	A1
REL - CRONOLOGIA, ESTREMO REMOTO	
RELS - Secolo	XII
RELI - Data	1158/01/01
REV - CRONOLOGIA, ESTREMO RECENTE	
REVS - Secolo	XII
REVI - Data	1158/01/01
RE - NOTIZIE STORICHE	
REN - NOTIZIA	
RENR - Riferimento	chiesa
RENS - Notizia sintetica	esistenza
RENN - Notizia	La chiesa viene citata nel "Privilegio" di Guglielmo II all'abbazia di Calena.
RENF - Fonte	A1
REL - CRONOLOGIA, ESTREMO REMOTO	
RELS - Secolo	XII
RELI - Data	1176/00/00
REV - CRONOLOGIA, ESTREMO RECENTE	
REVS - Secolo	XII
REVI - Data	1176/00/00
RE - NOTIZIE STORICHE	
REN - NOTIZIA	
RENR - Riferimento	chiesa
RENS - Notizia sintetica	esistenza
RENN - Notizia	La chiesa viene citata nel "Privilegio" di Innocenzo III.
RENF - Fonte	B1
REL - CRONOLOGIA, ESTREMO REMOTO	
RELS - Secolo	XIII
RELI - Data	1208/02/03
REV - CRONOLOGIA, ESTREMO RECENTE	
REVS - Secolo	XIII
REVI - Data	1208/02/03
RE - NOTIZIE STORICHE	
REN - NOTIZIA	
RENR - Riferimento	chiesa
RENS - Notizia sintetica	esistenza
RENN - Notizia	La chiesa aveva un altare e vi si celebrava la festa il 29 settembre ed aveva "epitaphis deturpantur indecoris".
RENF - Fonte	A1
REL - CRONOLOGIA, ESTREMO REMOTO	
RELS - Secolo	XVII
RELI - Data	1675/00/00

REV - CRONOLOGIA, ESTREMO RECENTE

REVS - Secolo	XVII
REVI - Data	1675/00/00

RE - NOTIZIE STORICHE**REN - NOTIZIA**

REN R - Riferimento	chiesa
RENS - Notizia sintetica	esistenza
RENN - Notizia	La chiesa viene citata nella "Cronologia" di padre Sarnelli.
RENF - Fonte	bibliografia

REL - CRONOLOGIA, ESTREMO REMOTO

RELS - Secolo	XVII
RELI - Data	1680/00/00

REV - CRONOLOGIA, ESTREMO RECENTE

REVS - Secolo	XVII
REVI - Data	1680/00/00

RE - NOTIZIE STORICHE**REN - NOTIZIA**

REN R - Riferimento	chiesa
RENS - Notizia sintetica	costruzione
RENN - Notizia	La costruzione dell'attuale chiesa risale al secolo XVII.
RENF - Fonte	A1

REL - CRONOLOGIA, ESTREMO REMOTO

RELS - Secolo	XVII
RELI - Data	1600/00/00

REV - CRONOLOGIA, ESTREMO RECENTE

REVS - Secolo	XVII
REVI - Data	1699/00/00

IS - IMPIANTO STRUTTURALE

IST - Configurazione strutturale primaria	struttura voltata su muratura portante
-------------------------------------------	----------------------------------------

PN - PIANTA

PNR - Riferimento alla parte	avata
------------------------------	-------

PNT - PIANTA

PNTQ - Riferimento piano o quota	+1.50
PNTS - Schema	longitudinale
PNTF - Forma	rettangolare

SV - STRUTTURE VERTICALI**SVC - TECNICA COSTRUTTIVA**

SVCU - Ubicazione	pareti perimetrali
SVCT - Tipo di struttura	parete
SVCC - Genere	in muratura
SVCQ - Qualificazione del	

genere	omogenea
SVCM - Materiali	pietra
SO - STRUTTURE DI ORIZZONTAMENTO	
SOU - Ubicazione	navata
SOF - TIPO	
SOFG - Genere	volta
SOFF - Forma	a botte
SOFQ - Qualificazione della forma	unghiata
SOFQ - Qualificazione della forma	a tutto sesto
SOE - STRUTTURA	
SOER - Riferimento	intera volta
SOEC - Tecnica costruttiva	in muratura
SO - STRUTTURE DI ORIZZONTAMENTO	
SOU - Ubicazione	cappella laterale
SOF - TIPO	
SOFG - Genere	volta
SOFF - Forma	a botte
SOFQ - Qualificazione della forma	unghiata
SOFQ - Qualificazione della forma	a tutto sesto
SOE - STRUTTURA	
SOER - Riferimento	intera volta
SOEC - Tecnica costruttiva	in muratura
CP - COPERTURE	
CPU - Ubicazione	navata, parte anteriore
CPF - CONFIGURAZIONE ESTERNA	
CPFG - Genere	a tetto
CPFF - Forma	a due falde
CPFQ - Qualificazione della forma	a colmo unico
CPM - MANTO DI COPERTURA	
CPMR - Riferimento	intera copertura
CPMT - Tipo	manto
CPMQ - Qualificazione del tipo	coppi comuni
CPMM - Materiali	laterizio cotto
CP - COPERTURE	
CPU - Ubicazione	navata, parte posteriore
CPF - CONFIGURAZIONE ESTERNA	
CPFG - Genere	a tetto
CPFF - Forma	a una falda

CPFQ - Qualificazione della forma	zoppa
CPM - MANTO DI COPERTURA	
CPMR - Riferimento	intera copertura
CPMT - Tipo	manto
CPMQ - Qualificazione del tipo	coppi comuni
CPMM - Materiali	laterizio cotto
SC - SCALE	
SCL - SCALE	
SCLU - Ubicazione	interna, al centro della navata
SCLG - Genere	rampa a gradini
SCLO - Categoria	di servizio
SCLN - Quantità	1
SCLL - Collocazione	longitudinale
SCLF - Forma planimetrica	a una rampa
SCS - SCHEMA STRUTTURALE	
SCSR - Riferimento	intera struttura
SCST - Tipo	su terreno
LI - ISCRIZIONI, LAPIDI, STEMMI	
LSI - ISCRIZIONI, LAPIDI, STEMMI	
LSIU - Ubicazione	interno, lato nord, sulla parete
LSIG - Genere	lapide
LSIC - Tecnica	incisa/ dipinta
LSIM - Materiali	pietra calcarea
CO - CONSERVAZIONE	
STC - STATO DI CONSERVAZIONE	
STCR - Riferimento alla parte	intero bene
STCC - Stato di conservazione	buono
STCO - Indicazioni specifiche	la chiesa e' in fase di restauro (1988)
RS - RESTAURI	
RST - RESTAURI	
RSTR - Riferimento alla parte	coperture
RSTI - Data inizio	1987/01/05
RSTF - Data fine	1987/01/05
RSTT - Tipo di intervento	rifacimento
RST - RESTAURI	
RSTR - Riferimento alla parte	muratura perimetrali
RSTI - Data inizio	1987/01/05

RSTF - Data fine	1987/01/05
RSTT - Tipo di intervento	consolidamento

TU - CONDIZIONE GIURIDICA E VINCOLI

CDG - CONDIZIONE GIURIDICA

CDGG - Indicazione generica	proprietà Ente religioso cattolico
------------------------------------	------------------------------------

NVC - PROVVEDIMENTI DI TUTELA

NVCT - Tipo provvedimento	L. 1089/1939, art. 4
NVCE - Estremi provvedimento	1985/05/13
NVCP - Estensione del vincolo	totale

STU - STRUMENTI URBANISTICI

STUT - Strumenti in vigore	P.D.F.
-----------------------------------	--------

DO - FONTI E DOCUMENTI DI RIFERIMENTO

FTA - DOCUMENTAZIONE FOTOGRAFICA

FTAX - Genere	documentazione allegata
FTAP - Tipo	positivo colore
FTAN - Codice identificativo	SBAAAS BA 234200/D

FTA - DOCUMENTAZIONE FOTOGRAFICA

FTAX - Genere	documentazione allegata
FTAP - Tipo	positivo colore
FTAN - Codice identificativo	SBAAAS BA 234202/D

FTA - DOCUMENTAZIONE FOTOGRAFICA

FTAX - Genere	documentazione allegata
FTAP - Tipo	positivo colore
FTAN - Codice identificativo	SBAAAS BA 234171/D

FTA - DOCUMENTAZIONE FOTOGRAFICA

FTAX - Genere	documentazione allegata
FTAP - Tipo	positivo colore
FTAN - Codice identificativo	TECN A 81 FG 36

FTA - DOCUMENTAZIONE FOTOGRAFICA

FTAX - Genere	documentazione allegata
FTAP - Tipo	positivo colore
FTAN - Codice identificativo	SBAAAS BA 234198/D

FTA - DOCUMENTAZIONE FOTOGRAFICA

FTAX - Genere	documentazione allegata
FTAP - Tipo	positivo colore
FTAN - Codice identificativo	SBAAAS BA 234199/D

FTA - DOCUMENTAZIONE FOTOGRAFICA

FTAX - Genere	documentazione allegata
FTAP - Tipo	positivo colore
FTAN - Codice identificativo	SBAAAS BA 234201/D

DRA - DOCUMENTAZIONE GRAFICA

DRAX - Genere	documentazione allegata
DRAT - Tipo	estratto di mappa catastale
DRAN - Codice identificativo	1600038366_emc

FNT - FONTI E DOCUMENTI

FNTP - Tipo	riproduzione del provvedimento di tutela
FNTD - Data	1985-05-13
FNTN - Nome archivio	Vincoli in Rete
FNTS - Posizione	74163
FNTI - Codice identificativo	1600038366_decreto

BIB - BIBLIOGRAFIA

BIBX - Genere	bibliografia specifica
BIBA - Autore	D'Addetta
BIBD - Anno di edizione	1947
BIBH - Sigla per citazione	B1

AD - ACCESSO AI DATI**ADS - SPECIFICHE DI ACCESSO AI DATI**

ADSP - Profilo di accesso	1
ADSM - Motivazione	scheda contenente dati liberamente accessibili

CM - COMPILAZIONE**CMP - COMPILAZIONE**

CMPD - Data	1988
CMPN - Nome	Fallucca G.
FUR - Funzionario responsabile	NR

RVM - TRASCRIZIONE PER INFORMATIZZAZIONE

RVMD - Data	1998
RVMN - Nome	D'Alesio M.V.

AGG - AGGIORNAMENTO - REVISIONE

AGGD - Data	2022
AGGN - Nome	Manco, M. M.
AGGF - Funzionario responsabile	Muntoni, I.

AN - ANNOTAZIONI

OSS - Osservazioni	Aggiornamento 2022: Ottimizzazione e normalizzazione dei dati; aggiornamento dei campi relativi ai paragrafi LC - CS - GP - AU - RE - TU - DO (FTA, DRA, FNT) - AD - CM (AGG) - AN.
---------------------------	-------------------------------------------------------------------------------------------------------------------------------------------------------------------------------------