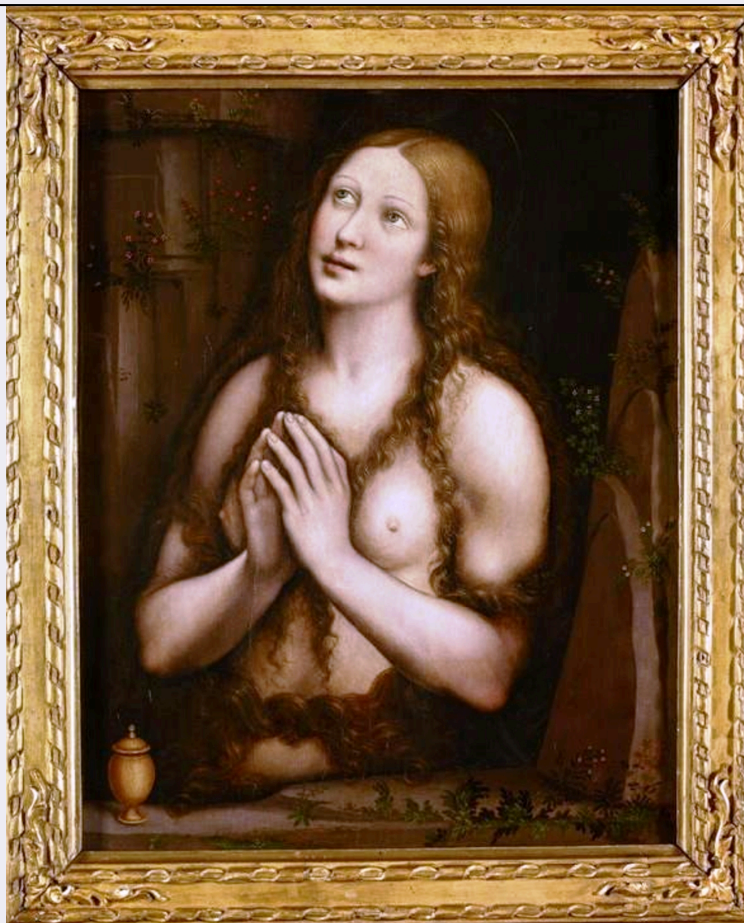


SCHEDA



CD - CODICI

TSK - Tipo Scheda	OA
LIR - Livello ricerca	P
NCT - CODICE UNIVOCO	
NCTR - Codice regione	03
NCTN - Numero catalogo generale	03270199
ESC - Ente schedatore	S289
ECP - Ente competente	S289

RV - RELAZIONI

RSE - RELAZIONI DIRETTE

RSER - Tipo relazione	luogo di collocazione/localizzazione
RSET - Tipo scheda	A

OG - OGGETTO

OGT - OGGETTO

OGTD - Definizione	dipinto
OGTV - Identificazione	opera isolata

SGT - SOGGETTO

SGTI - Identificazione	Maria Maddalena penitente
------------------------	---------------------------

LC - LOCALIZZAZIONE GEOGRAFICO-AMMINISTRATIVA

PVC - LOCALIZZAZIONE GEOGRAFICO-AMMINISTRATIVA ATTUALE

PVCS - Stato	ITALIA
PVCR - Regione	Lombardia
PVCP - Provincia	BG
PVCC - Comune	Bergamo
LDC - COLLOCAZIONE SPECIFICA	
UB - UBICAZIONE E DATI PATRIMONIALI	
INV - INVENTARIO DI MUSEO O SOPRINTENDENZA	
INVN - Numero	FAI_002818
INVD - Data	2020
GP - GEOREFERENZIAZIONE TRAMITE PUNTO	
GPD - DESCRIZIONE DEL PUNTO	
GPDP - PUNTO	
GPB - BASE DI RIFERIMENTO	
DT - CRONOLOGIA	
DTZ - CRONOLOGIA GENERICA	
DTZG - Secolo	sec. XVI
DTS - CRONOLOGIA SPECIFICA	
DTSI - Da	1508
DTSV - Validità	ca
DTSF - A	1553
DTSL - Validità	ante
DTM - Motivazione cronologia	bibliografia
AU - DEFINIZIONE CULTURALE	
AUT - AUTORE	
AUTS - Riferimento all'autore	e aiuti
AUTR - Riferimento all'intervento	pittore
AUTM - Motivazione dell'attribuzione	bibliografia
AUTN - Nome scelto	Rizzoli, Giovanni Pietro (detto Giampietrino)
AUTA - Dati anagrafici	1480/85-1553
AUTH - Sigla per citazione	00002222
MT - DATI TECNICI	
MTC - Materia e tecnica	tavola/ pittura a olio
MIS - MISURE	
MISU - Unità	cm
MISA - Altezza	65
MISL - Larghezza	49,5
MISV - Varie	altezza con cornice cm 77
MISV - Varie	larghezza con cornice cm 63
FRM - Formato	rettangolare

CO - CONSERVAZIONE**STC - STATO DI CONSERVAZIONE****STCC - Stato di
conservazione**

dato non disponibile

DA - DATI ANALITICI**DES - DESCRIZIONE****DESO - Indicazioni
sull'oggetto**

Tavola unica di formato rettangolare, a sviluppo verticale, con cornice dorata databile al XIX secolo. Mezzo busto femminile raffigurante la Maddalena in preghiera a mano giunte. Il corpo nudo, che occupa quasi interamente lo spazio pittorico, è in parte coperto da ciocche di capelli dorati. Il paesaggio roccioso, una grotta, domina lo sfondo cupo.

DESI - Codifica Iconclass

11HH(MARY MAGDALENE)

**DESS - Indicazioni sul
soggetto**

Personaggi: Maria Maddalena. Attributi: vasetto per le unzioni.

NSC - Notizie storico-critiche

Il dipinto con la Maddalena penitente, una delle diverse versioni attribuite al leonardesco Giampietrino, faceva parte della collezione dei conti Moroni, riunita a partire dal conte Francesco (1606-1679) sino alla prima metà dell'Ottocento, grazie all'impulso del conte Pietro (1792-1858; sugli inizi seicenteschi della collezione si veda la "Relazione storica" in allegato al vincolo del 2005, mentre sull'incremento settecentesco della collezione con innesti dalla famiglia Furietti, cfr. De Franceschini 2014, Cenni biografici, p. 95 e note 3-5). La versione qui proposta deriva da modelli autografi del maestro, in primis quelli conservati alla Pinacoteca Civica di Pavia e all'Ermitage di San Pietroburgo (si veda l'elenco dei dipinti con la medesima iconografia della Maddalena nel catalogo della mostra "Leonardeschi. Da Foppa a Giampietrino" del 2011). L'opera in esame mostra una certa stanchezza stereotipizzata, dovuta forse all'impegno di collaboratori (il vasetto degli unguenti non simula l'alabastro come nei prototipi citati). La datazione proposta rispecchia l'arco cronologico di attività di Giampietrino, anche se la redazione dell'opera è probabilmente collocabile negli anni della tarda maturità dell'artista.

TU - CONDIZIONE GIURIDICA E VINCOLI**ACQ - ACQUISIZIONE****ACQT - Tipo acquisizione**

eredità

CDG - CONDIZIONE GIURIDICA**CDGG - Indicazione
generica**

proprietà privata

NVC - PROVVEDIMENTI DI TUTELA**NVCT - Tipo provvedimento**

notificazione (L. 364/1909)

**NVCE - Estremi
provvedimento**

1910/01/26

NVCD - Data notificazione

1910/01/27

NVC - PROVVEDIMENTI DI TUTELA**NVCT - Tipo provvedimento**

DM (L. 1089/1939, art.5)

**NVCE - Estremi
provvedimento**

1948/12/20

**NVCI - Estremi
provvedimento in itinere**

1948/12/21

NVC - PROVVEDIMENTI DI TUTELA**NVCT - Tipo provvedimento** DLgs 42/2004 e s.m.i.**NVCE - Estremi provvedimento** 2005/01/08**NVC - PROVVEDIMENTI DI TUTELA****NVCT - Tipo provvedimento** revoca DM (L. 1089/1939, art. 5)**NVCE - Estremi provvedimento** 2005/02/09**ALN - MUTAMENTI TITOLARITA'/POSSESSO/DETENZIONE****ALNT - Tipo evento** comodato d'uso**ALND - Data evento** 2019**DO - FONTI E DOCUMENTI DI RIFERIMENTO****FTA - DOCUMENTAZIONE FOTOGRAFICA****FTAX - Genere** documentazione allegata**FTAP - Tipo** fotografia digitale (file)**FTAN - Codice identificativo** New_1670868797181**FTA - DOCUMENTAZIONE FOTOGRAFICA****FTAX - Genere** documentazione allegata**FTAP - Tipo** fotografia digitale (file)**FNT - FONTI E DOCUMENTI****FNTP - Tipo** provvedimento di tutela**FNTD - Data** 1910/01/26**FNT - FONTI E DOCUMENTI****FNTP - Tipo** provvedimento di tutela**FNTD - Data** 2005/01/08**FNT - FONTI E DOCUMENTI****FNTP - Tipo** revoca decreto ministeriale**FNTD - Data** 2005/01/08**BIB - BIBLIOGRAFIA****BIBX - Genere** bibliografia di confronto**BIBA - Autore** Geddo C.**BIBD - Anno di edizione** 2009**BIBH - Sigla per citazione** 20000831**BIBN - V., pp., nn.** pp. 291-297**BIB - BIBLIOGRAFIA****BIBX - Genere** bibliografia di confronto**BIBA - Autore** Kustodieva T./ Zatti S. (a cura di)**BIBD - Anno di edizione** 2011**BIBH - Sigla per citazione** 20000832**BIBN - V., pp., nn.** pp. 46-47 (I.8), 96-97 (II.9)**BIB - BIBLIOGRAFIA****BIBX - Genere** bibliografia di confronto**BIBA - Autore** De Franceschini, Marina

BIBD - Anno di edizione	2014
BIBH - Sigla per citazione	20000823
BIBN - V., pp., nn.	p. 95 e note 3-5 (sulla collezione conti Moroni)
AD - ACCESSO AI DATI	
ADS - SPECIFICHE DI ACCESSO AI DATI	
ADSP - Profilo di accesso	3
ADSM - Motivazione	scheda di bene non adeguatamente sorvegliabile
CM - COMPILAZIONE	
CMP - COMPILAZIONE	
CMPD - Data	2022
CMPN - Nome	Mengoli, Elisa
FUR - Funzionario responsabile	Sala, Laura
AN - ANNOTAZIONI	