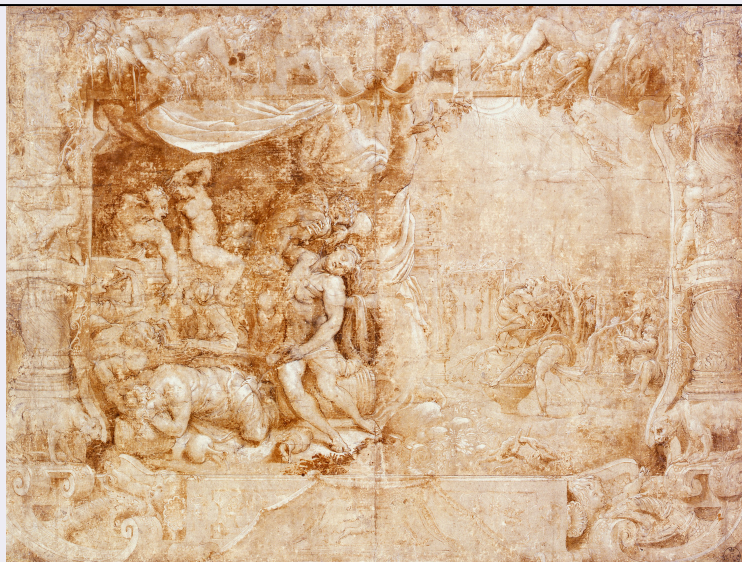


SCHEDA



CD - CODICI

TSK - Tipo Scheda	D
LIR - Livello ricerca	C
NCT - CODICE UNIVOCO	
NCTR - Codice regione	09
NCTN - Numero catalogo generale	00004003
ESC - Ente schedatore	M443
ECP - Ente competente	M443

RV - RELAZIONI

ROZ - Altre relazioni	0900004000
-----------------------	------------

OG - OGGETTO

OGT - OGGETTO	
OGTD - Definizione	disegno
SGT - SOGGETTO	
SGTI - Identificazione	allegoria dell'autunno

LC - LOCALIZZAZIONE GEOGRAFICO-AMMINISTRATIVA

PVC - LOCALIZZAZIONE GEOGRAFICO-AMMINISTRATIVA ATTUALE

PVCS - Stato	ITALIA
PVCR - Regione	Toscana
PVCP - Provincia	FI
PVCC - Comune	Firenze

LDC - COLLOCAZIONE SPECIFICA

LDCT - Tipologia	palazzo
LDCQ - Qualificazione	statale
LDCN - Denominazione attuale	Palazzo degli Uffizi
LDCC - Complesso di appartenenza	Complesso vasariano

LDCU - Indirizzo	Piazzale degli Uffizi, 6
LDCM - Denominazione raccolta	Gabinetto disegni e stampe
UB - UBICAZIONE E DATI PATRIMONIALI	
UBO - Ubicazione originaria	SC
INV - INVENTARIO DI MUSEO O SOPRINTENDENZA	
INVN - Numero	Inv. Ferri, n. 611 F.
INVD - Data	1890
DT - CRONOLOGIA	
DTZ - CRONOLOGIA GENERICA	
DTZG - Secolo	XVI
DTZS - Frazione di secolo	secondo quarto
DTS - CRONOLOGIA SPECIFICA	
DTSI - Da	1545
DTSV - Validità	ca
DTSF - A	1550
DTSL - Validità	ca
DTM - Motivazione cronologia	analisi stilistica
AU - DEFINIZIONE CULTURALE	
AUT - AUTORE	
AUTM - Motivazione dell'attribuzione	documentazione
AUTM - Motivazione dell'attribuzione	bibliografia
AUTN - Nome scelto	Salviati Francesco
AUTA - Dati anagrafici	1510/ 1563
AUTH - Sigla per citazione	00000936
MT - DATI TECNICI	
MTC - Materia e tecnica	carta beige/ acquerellatura, biacca, inchiostro bruno, matita nera, penna
MIS - MISURE	
MISU - Unità	mm
MISA - Altezza	397
MISL - Larghezza	539
CO - CONSERVAZIONE	
STC - STATO DI CONSERVAZIONE	
STCC - Stato di conservazione	discreto
STCS - Indicazioni specifiche	Il foglio è discretamente conservato. Presenta una piega verticale al centro. Qualche increspatura, numerose grinze. I margini sono frammentari. Sul margine sinistro al centro, grosso strappo con parte mancante. Controfondato. E' in passepartout dal 1969.
DA - DATI ANALITICI	
DES - DESCRIZIONE	
	Scena allusiva all'autunno. La scena è divisa in due parti: a sinistra alcune figure semisvestite, in preda al vino, mostrano chiaramente lo

DESO - Indicazioni sull'oggetto	stato di ubriachezza; a destra una vigna con persone che vendemmiano. La scena è tutta incorniciata da una bordura a fascia con animali, frutta, putti, figure femminili e due grosse colonne con scanalature tortili sui due lati più brevi.
DESI - Codifica Iconclass	23D44
DESS - Indicazioni sul soggetto	Attività umane: vendemmia. Figure: figure femminili; figure maschili. Decorazioni.
ISR - ISCRIZIONI	
ISRC - Classe di appartenenza	documentaria
ISRS - Tecnica di scrittura	a matita nera
ISRP - Posizione	in basso, a sinistra
ISRI - Trascrizione	56
ISR - ISCRIZIONI	
ISRC - Classe di appartenenza	documentaria
ISRS - Tecnica di scrittura	a matita nera
ISRP - Posizione	in basso, a sinistra
ISRI - Trascrizione	646
ISR - ISCRIZIONI	
ISRC - Classe di appartenenza	documentaria
ISRS - Tecnica di scrittura	a matita nera
ISRP - Posizione	sul verso, sul controfondo
ISRI - Trascrizione	611 fig. Salviati
STM - STEMMI, EMBLEMI, MARCHI	
STMC - Classe di appartenenza	timbro
STMQ - Qualificazione	amministrativo
STMI - Identificazione	Reale Galleria degli Uffizi, Lugt 929
STMP - Posizione	in basso, a destra
STMD - Descrizione	G in campo rotondo, al centro, sormontato da una corona e in basso Firenze
NSC - Notizie storico-critiche	Il foglio, forse, faceva parte di un gruppo di disegni così descritto nell'inventario dei Disegni: 'Otto pezzi grandi di disegni bellissimi benché un poco guasti con bizzarro ornamento interno formato in gran parte da figure nude vagamente aggruppate e rappresentanti, la vendemmia, la pesca ed altre azioni della vita umana nei diversi mesi dell'anno, e favolosa'. Al Gabinetto dei Disegni e delle Stampe degli Uffizi si conserva una serie con soggetti allegorici allusivi appunto alle stagioni o a trionfi di divinità mitologiche (cfr. nn. 612 F., 613 F., 614 F., 757 E., 1193 E., 1194 E., 14612 F.) cui appartiene anche questo disegno. Tutta la serie fu eseguita come bozzetto da tradursi in cartone per arazzo, che non sappiamo se venne in seguito tessuta nella manifattura medicea. Una copia appena abbozzata di questo foglio, proveniente dalla collezione Santarelli, si conserva agli Uffizi, inv, n. 1132 S.

TU - CONDIZIONE GIURIDICA E VINCOLI

CDG - CONDIZIONE GIURIDICA

CDGG - Indicazione generica	proprietà Stato
CDGS - Indicazione specifica	Ministero della Cultura

DO - FONTI E DOCUMENTI DI RIFERIMENTO**FTA - DOCUMENTAZIONE FOTOGRAFICA**

FTAX - Genere	documentazione allegata
FTAP - Tipo	fotografia digitale (file)
FTAN - Codice identificativo	GU FI 598100

FTA - DOCUMENTAZIONE FOTOGRAFICA

FTAX - Genere	documentazione esistente
FTAP - Tipo	negativo b/n
FTAN - Codice identificativo	G.F.S. 67842

FNT - FONTI E DOCUMENTI

FNTP - Tipo	inventario
FNTA - Autore	Pasquale Nerino Ferri
FNTT - Denominazione	Catalogo riassuntivo della raccolta di disegni antichi e moderni posseduta dalla R. Galleria degli Uffizi di Firenze
FNTD - Data	1890
FNTN - Nome archivio	Archivio Gabinetto Disegni e Stampe degli Uffizi
FNTS - Posizione	850 O
FNTI - Codice identificativo	Inv. Ferri 1890

BIB - BIBLIOGRAFIA

BIBX - Genere	bibliografia specifica
BIBA - Autore	Petrioli Tofani A.
BIBD - Anno di edizione	1991
BIBH - Sigla per citazione	00017669
BIBN - V., pp., nn.	p. 257

AD - ACCESSO AI DATI**ADS - SPECIFICHE DI ACCESSO AI DATI**

ADSP - Profilo di accesso	1
ADSM - Motivazione	scheda contenente dati liberamente accessibili

CM - COMPILAZIONE**CMP - COMPILAZIONE**

CMPD - Data	1970
CMPN - Nome	Gaeta Bertelà, Giovanna
FUR - Funzionario responsabile	Paolucci, Antonio

RVM - TRASCRIZIONE PER INFORMATIZZAZIONE

RVMD - Data	2022
RVMN - Nome	Manco, Cinzia

AGG - AGGIORNAMENTO - REVISIONE

AGGD - Data	2022
AGGN - Nome	Manco, Cinzia
AGGF - Funzionario responsabile	Conticelli, Valentina