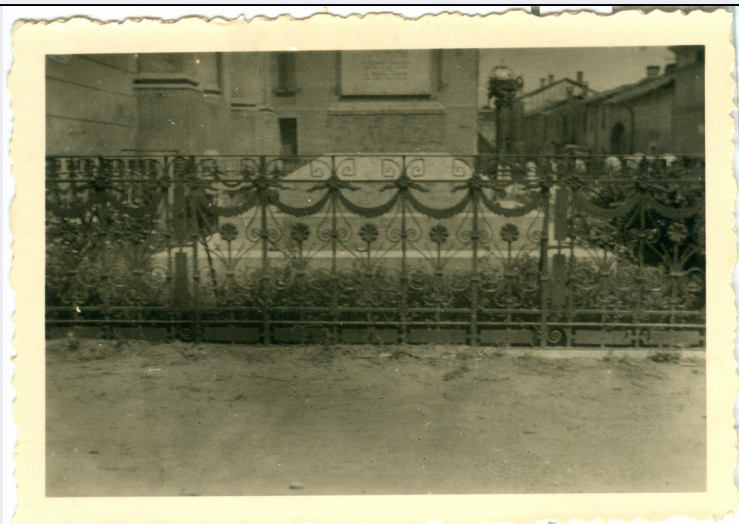


SCHEDA



CD - CODICI

TSK - Tipo scheda F

LIR - Livello catalogazione P

NCT - CODICE UNIVOCO

NCTR - Codice Regione 03

NCTN - Numero catalogo generale 03274735

ESC - Ente schedatore S289

ECP - Ente competente per tutela S289

OG - BENE CULTURALE

AMB - Ambito di tutela MiC storico artistico

CTG - Categoria DOCUMENTAZIONE DEL PATRIMONIO STORICO ARTISTICO

OGT - DEFINIZIONE BENE

OGTD - Definizione positivo

OGTT - Tipologia insieme

QNT - QUANTITA'

QNTN - Quantità degli esemplari 2

OGC - TRATTAMENTO CATALOGRAFICO

OGCT - Trattamento catalografico bene complesso/bene composito - descrizione d'insieme

OGCN - Numero parti componenti 2

OGM - Modalità di individuazione appartenenza ad una collezione o raccolta pubblica

OGR - Disponibilità del bene bene disponibile

LC - LOCALIZZAZIONE GEOGRAFICO - AMMINISTRATIVA

PVC - LOCALIZZAZIONE

PVCS - Stato ITALIA

PVCR - Regione Lombardia

PVCP - Provincia	BS
PVCC - Comune	Brescia
LDC - COLLOCAZIONE SPECIFICA	
LDCT - Tipologia	palazzo
LDCQ - Qualificazione	statale
LDCN - Denominazione attuale	Palazzo Porro Schiaffinati, ex Chizzola
LDCF - Uso	ufficio
LDCU - Indirizzo	via Gezio Calini, 26
LDCS - Specifiche	Archivio Fotografico SABAP BS
LDCD - Riferimento cronologico	1975-1977
LA - ALTRE LOCALIZZAZIONI GEOGRAFICO - AMMINISTRATIVE	
TLC - Tipo di localizzazione	luogo di provenienza/collocazione precedente
PRV - LOCALIZZAZIONE	
PRVS - Stato	ITALIA
PRVR - Regione	Veneto
PRVP - Provincia	VR
PRVC - Comune	Verona
PRC - COLLOCAZIONE SPECIFICA	
PRCT - Tipologia contenitore fisico	convento
PRCN - Denominazione contenitore fisico	Ex Convento di S. Fermo
PRCF - Uso contenitore fisico	ufficio
PRCU - Indicazioni viabilistiche	Piazza San Fermo, 3a
PRCM - Denominazione contenitore giuridico	Archivio SBAP VR
PRD - DATI CRONOLOGICI	
PRDI - Riferimento cronologico/data inizio	1967
PRDU - Data fine	1975
LA - ALTRE LOCALIZZAZIONI GEOGRAFICO - AMMINISTRATIVE	
TLC - Tipo di localizzazione	luogo di provenienza/collocazione precedente
PRV - LOCALIZZAZIONE	
PRVS - Stato	ITALIA
PRVR - Regione	Veneto
PRVP - Provincia	VR
PRVC - Comune	Verona
PRC - COLLOCAZIONE SPECIFICA	
PRCT - Tipologia contenitore fisico	palazzo
PRCQ - Qualificazione	

contenitore fisico	statale
PRCN - Denominazione contenitore fisico	Palazzo Orti Manara
PRCF - Uso contenitore fisico	ufficio
PRCU - Indicazioni viabilistiche	via Stradone Porta Palio
PRCM - Denominazione contenitore giuridico	Archivio SBAP VR
PRD - DATI CRONOLOGICI	
PRDU - Data fine	1967
UB - DATI PATRIMONIALI/INVENTARI/STIME/COLLEZIONI	
UBF - UBICAZIONE BENE	
UBFP - Fondo	Archivio documenti
UBFS - Serie archivistica	Cremona - Monumenti e cancellate
UBFT - Sottoserie archivistica	SPINEDA - CANCELLATE
INV - ALTRI INVENTARI	
INVN - Codice inventario	MC041 - MC042
INVD - Riferimento cronologico	2022
AU - DEFINIZIONE CULTURALE	
AUT - AUTORE/RESPONSABILITA'	
AUTJ - Ente schedatore	S261
AUTH - Codice identificativo	BAPA1063
AUTN - Nome scelto di persona o ente	Anonimo
AUTP - Tipo intestazione	NR
AUTA - Indicazioni cronologiche	XX prima metà
AUTR - Ruolo	fotografo principale
AUTM - Motivazione/fonte	dato non disponibile
SG - SOGGETTO	
SGT - SOGGETTO	
SGTI - Identificazione	Cremona (provincia) - Spineda
SGTI - Identificazione	Scultura - Monumenti commemorativi - Monumenti ai caduti - Guerra mondiale 1914-1918
SGTI - Identificazione	Arti decorative - Decorazioni in ferro battuto - Cancellate
SGL - TITOLO	
SGLA - Titolo attribuito	Spineda - Cancellata del Monumento ai caduti
SGLS - Specifiche titolo	del catalogatore
DT - CRONOLOGIA	
DTZ - CRONOLOGIA GENERICA	
DTZG - Fascia cronologica	

/periodo	XX
DTS - CRONOLOGIA SPECIFICA	
DTSI - Da	1940
DTSV - Validità	ca
DTSF - A	1940
DTSL - Validità	ca
DTM - Motivazione/fonte	fonte archivistica
DTT - Note	data del carteggio che accompagna il fototipo
LR - LUOGO E DATA DELLA RIPRESA	
LRC - LOCALIZZAZIONE	
LRCS - Stato	ITALIA
LRCR - Regione	Lombardia
LRCP - Provincia	CR
LRCC - Comune	Spineda
LRD - Data della ripresa	1940 ca
MT - DATI TECNICI	
MTX - Indicazione di colore	BN
MTC - MATERIA E TECNICA	
MTCM - Materia	carta
MTCT - Tecnica	gelatina ai sali d'argento
MIS - MISURE	
MISP - Riferimento alla parte	MC041
MISZ - Tipo di misura	altezzaxlunghezza
MISU - Unità di misura	mm
MISM - Valore	60x86
MIS - MISURE	
MISP - Riferimento alla parte	MC042
MISZ - Tipo di misura	altezzaxlunghezza
MISU - Unità di misura	mm
MISM - Valore	120x174
CO - CONSERVAZIONE E INTERVENTI	
STC - STATO DI CONSERVAZIONE	
STCC - Stato di conservazione	buono
STCS - Specifiche	specchio d'argento, deformazione, macchie
STCN - Note	tracce di ruggine dovute all'uso di graffetta metallica
STD - Modalità di conservazione	I fototipi sono conservati nel fascicolo archivistico insieme ai relativi documenti cartacei, all'interno di busta trasparente in materiale idoneo alla conservazione fotografica.
DA - DATI ANALITICI	
	I due positivi sono stati inviati, in data 13 giugno 1940, dal Comune di Spineda alla Regia Soprintendenza ai Monumenti di Verona. L'invio

NSC - Notizie storico-critiche

segue l'esplicita richiesta del 20 maggio relativa al censimento di cancellate in ferro da cedere allo stato per esigenze belliche. Il carteggio contenuto nel fascicolo mostra il tentativo di fare esonerare la cancellata del monumento ai caduti di pertinenza del comune di Spineda, dalla raccolta e successivo riutilizzo, in quanto "solo abbellimento dell'umile estetica del monumento". La risposta del Soprintendente sarà invece negativa poiché pur avendo "esaminato con la miglior benevolenza" le fotografie non ha rilevato il pregio artistico richiesto dalle disposizioni ministeriali. La cancellata verrà pertanto smantellata e mandata alla fusione.

TU - CONDIZIONE GIURIDICA E PROVVEDIMENTI DI TUTELA**CDG - CONDIZIONE GIURIDICA****CDGG - Indicazione generica**

proprietà Stato

CDGS - Indicazione specifica

Ministero della Cultura - Soprintendenza Archeologia, Belle Arti e Paesaggio per le province di Bergamo e Brescia

CDGI - Indirizzo

Via Gezio Calini, 26 - Brescia

ACQ - ACQUISIZIONE**ACQT - Tipo acquisizione**

trasferimento

ACQN - Nome

SBAP VR

ACQD - Riferimento cronologico

1975-1977

ACQL - Luogo acquisizione

BS/ Brescia

BPT - Provvedimenti di tutela - sintesi

no

DO - DOCUMENTAZIONE**FTA - DOCUMENTAZIONE FOTOGRAFICA****FTAN - Codice identificativo**

MC0041

FTAX - Genere

documentazione allegata

FTAP - Tipo

fotografia digitale (file)

FTAF - Formato

jpg

FTAD - Riferimento cronologico

2022

FTAK - Nome file originale

MC0041.jpg

FTA - DOCUMENTAZIONE FOTOGRAFICA**FTAN - Codice identificativo**

MC0042

FTAX - Genere

documentazione allegata

FTAP - Tipo

fotografia digitale (file)

FTAF - Formato

jpg

FTAM - Titolo/didascalia

particolare con dettagli decorativi

FTAD - Riferimento cronologico

2022

FTAK - Nome file originale

MC0042.jpg

BIB - BIBLIOGRAFIA**BIBR - Abbreviazione**

Raccolta cancellate

BIBJ - Ente schedatore

S289

BIBH - Codice identificativo	MCBIB001
BIBX - Genere	bibliografia specifica
BIBF - Tipo	normativa
BIBM - Riferimento bibliografico completo	Denuncia e raccolta delle cancellate di ferro e di altro metallo. Legge 8 maggio 1940-18, n. 408 e relative norme di attuazione dettate dal commissariato generale per le fabbricazioni di guerra, Napoli, Pietrocola, 1940
MS - MOSTRE/ALTRI EVENTI CULTURALI/PREMI	
MST - MOSTRA/EVENTO CULTURALE	
MSTI - Tipo	mostra
MSTT - Titolo /denominazione	Bronzo alla Memoria, bronzo alla Patria. Dall'edificazione alla rimozione, storie di monumenti ai caduti tra le due guerre
MSTE - Ente/soggetto organizzatore	Soprintendenza Belli Arti e Paesaggio per le provincie di Brescia, Mantova e Cremona
MSTL - Luogo, sede espositiva, data	mostra virtuale - 2016 - https://www.movio.beniculturali.it/sbeap-bs/bronzoallamemoriabronzoallapatria/it/10/il-progetto
MSTS - Note	in particolare: https://www.movio.beniculturali.it/sbeap-bs/bronzoallamemoriabronzoallapatria/it/60/la-requisizione-delle-cancellate
AD - ACCESSO AI DATI	
ADS - SPECIFICHE DI ACCESSO AI DATI	
ADSP - Profilo di accesso	1
ADSM - Motivazione	scheda contenente dati liberamente accessibili
CM - CERTIFICAZIONE E GESTIONE DEI DATI	
CMP - REDAZIONE E VERIFICA SCIENTIFICA	
CMPD - Anno di redazione	2022
CM PN - Responsabile ricerca e redazione	Frisoni, Cinzia
FUR - Funzionario responsabile	Sala, Laura