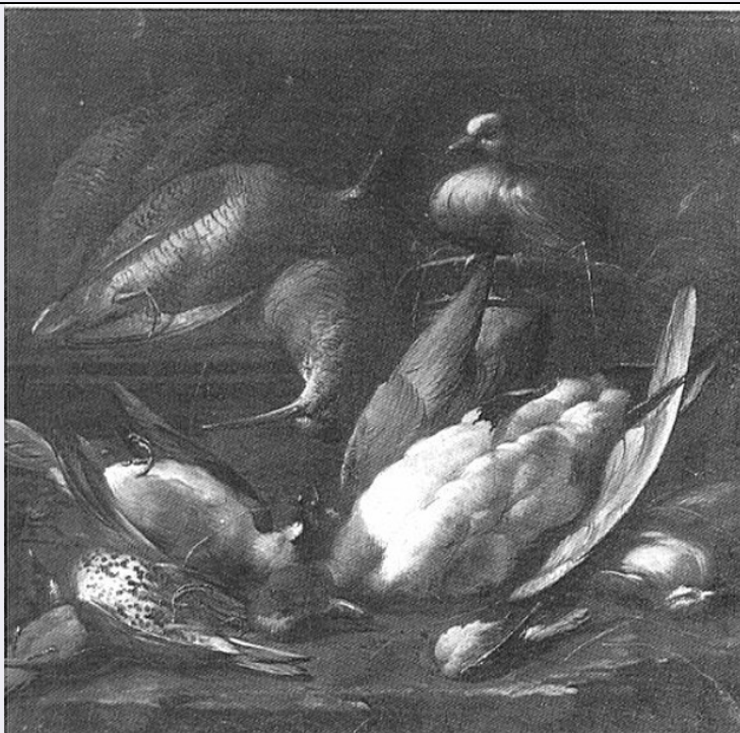


SCHEDA



CD - CODICI

TSK - Tipo di scheda OAC

LIR - Livello ricerca I

NCT - CODICE UNIVOCO

NCTR - Codice regione 03

NCTN - Numero catalogo generale 03274402

ESC - Ente schedatore S287

ECP - Ente competente S287

RV - RELAZIONI

RVE - STRUTTURA COMPLESSA

RVEL - Livello 29

AU - DEFINIZIONE CULTURALE

AUT - AUTORE

AUTN - Nome scelto Vigo Fernanda Enrica Leonia

AUTA - Dati anagrafici 1936/ 2020

AUTH - Sigla per citazione 00006104

OG - OGGETTO

OGT - OGGETTO

OGTD - Definizione quadro luminoso

SGT - IDENTIFICAZIONE TITOLO/SOGGETTO

SGTT - Titolo dell'opera Genesis Light

LC - LOCALIZZAZIONE

PVC - LOCALIZZAZIONE GEOGRAFICO-AMMINISTRATIVA ATTUALE

PVCS - Stato ITALIA

PVCR - Regione	Lombardia
PVCP - Provincia	MI
PVCC - Comune	Milano
LDC - COLLOCAZIONE SPECIFICA	
LA - ALTRE LOCALIZZAZIONI	
TCL - Tipo di localizzazione	luogo di provenienza
PRV - LOCALIZZAZIONE GEOGRAFICO-AMMINISTRATIVA	
PRVS - Stato	ITALIA
PRVR - Regione	Lombardia
PRVP - Provincia	MI
PRVC - Comune	Milano
PRC - COLLOCAZIONE SPECIFICA	
DT - CRONOLOGIA	
DTZ - CRONOLOGIA GENERICA	
DTZG - Secolo	sec. XXI
DTS - CRONOLOGIA SPECIFICA	
DTSI - Da	2006
DTSF - A	2006
MT - DATI TECNICI	
MTC - MATERIALI/ALLESTIMENTO	
MTCI - Materiali, tecniche, strumentazione	vetro nero; luce interna rossa; luce esterna blu
MIS - MISURE	
MISU - Unità	cm
MISP - Profondità	9
MISD - Diametro	85
CO - CONSERVAZIONE	
STC - STATO DI CONSERVAZIONE	
STCC - Stato di conservazione	buono
DA - DATI ANALITICI	
DES - DESCRIZIONE	
DESO - Descrizione dell'opera	Opera realizzata con vetro nero, luce interna rossa, luce esterna blu.
NSC - Notizie storico-critiche	Genesis light: è un'opera austera ed essenziale, che affida a un unico oggetto – il cerchio – la funzione di evocare infiniti rimandi al cosmo e alla sua simbologia, che è la cifra del linguaggio personale della Vigo, fondato sul suo esoterismo umanista e sulla sua profonda ricerca della conoscenza. La luce, che si diffonde oltre la superficie fisica dell'opera, è uno dei segni del suo codice espressivo, in cui il conflitto /armonia tra luce e spazio realizzato dalle superfici specchianti è una costante del suo lavoro che caratterizza tutta la sua evoluzione artistica, sin dai Cronotopi degli anni Sessanta.
TU - CONDIZIONE GIURIDICA E VINCOLI	

ACQ - ACQUISIZIONE**ACQT - Tipo acquisizione** eredità**ACQD - Data acquisizione** 2021**CDG - CONDIZIONE GIURIDICA****CDGG - Indicazione generica** proprietà privata**NVC - PROVVEDIMENTI DI TUTELA****NVCT - Tipo provvedimento** DLgs 42/2004, art. 10, co. 3**NVCE - Estremi provvedimento** 23 dicembre 2021**NVCD - Data notificazione** 30 dicembre 2021**DO - FONTI E DOCUMENTI DI RIFERIMENTO****FTA - DOCUMENTAZIONE FOTOGRAFICA****FTAX - Genere** documentazione allegata**FTAP - Tipo** fotografia digitale (file)**FTAN - Codice identificativo** SABAP MI 03274402/D27**AD - ACCESSO AI DATI****ADS - SPECIFICHE DI ACCESSO AI DATI****ADSP - Profilo di accesso** 3**ADSM - Motivazione** scheda di bene non adeguatamente sorvegliabile**CM - COMPILAZIONE****CMP - COMPILAZIONE****CMPD - Data** 2022**CMPN - Nome** Basilico, A.**RSR - Referente scientifico** Bentivoglio, Raffaella**FUR - Funzionario responsabile** Bentivoglio, Raffaella**AN - ANNOTAZIONI****OSS - Osservazioni** Immagine con neon rosso spento. Con il decesso dell'erede, signora Leonia Andreoletti, l'opera è passata agli attuali proprietari (vedi campo CDG: condizione giuridica).