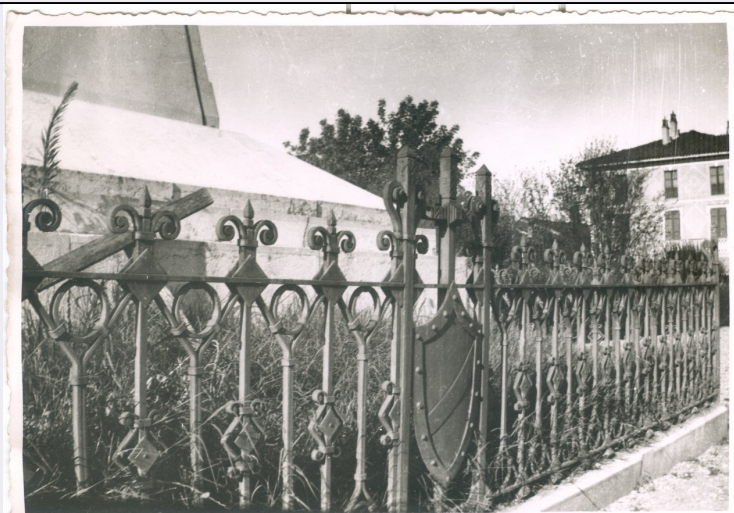


SCHEDA



CD - CODICI

TSK - Tipo scheda	F
LIR - Livello catalogazione	P
NCT - CODICE UNIVOCO	
NCTR - Codice Regione	03
NCTN - Numero catalogo generale	03274742
ESC - Ente schedatore	S289
ECP - Ente competente per tutela	S289

OG - BENE CULTURALE

AMB - Ambito di tutela MiC	storico artistico
CTG - Categoria	DOCUMENTAZIONE DEL PATRIMONIO STORICO ARTISTICO
OGT - DEFINIZIONE BENE	
OGTD - Definizione	positivo
OGTT - Tipologia	insieme
QNT - QUANTITA'	
QNTN - Quantità degli esemplari	3
OGC - TRATTAMENTO CATALOGRAFICO	
OGCT - Trattamento catalografico	bene complesso/bene composito - descrizione d'insieme
OGCN - Numero parti componenti	3
OGM - Modalità di individuazione	appartenenza ad una collezione o raccolta pubblica
OGR - Disponibilità del bene	bene disponibile

RV - RELAZIONI

RSE - RELAZIONI CON ALTRI BENI

RSER - Tipo relazione	è in relazione con
RSES - Specifiche tipo	

relazione	correlazione di contesto: ripresa integrale del monumento ai caduti
RSET - Tipo scheda	F
RSED - Definizione del bene	positivo
RSEC - Identificativo univoco della scheda	0303274741

LC - LOCALIZZAZIONE GEOGRAFICO - AMMINISTRATIVA

PVC - LOCALIZZAZIONE

PVCS - Stato	ITALIA
PVCR - Regione	Lombardia
PVCP - Provincia	BS
PVCC - Comune	Brescia

LDC - COLLOCAZIONE SPECIFICA

LDCT - Tipologia	palazzo
LDCQ - Qualificazione	statale
LDCN - Denominazione attuale	Palazzo Porro Schiaffinati, ex Chizzola
LDCF - Uso	ufficio
LDCU - Indirizzo	via Gezio Calini, 26
LDCS - Specifiche	Archivio Fotografico SABAP BS
LDCD - Riferimento cronologico	1975-1977

LA - ALTRE LOCALIZZAZIONI GEOGRAFICO - AMMINISTRATIVE

TLC - Tipo di localizzazione luogo di provenienza/collocazione precedente

PRV - LOCALIZZAZIONE

PRVS - Stato	ITALIA
PRVR - Regione	Veneto
PRVP - Provincia	VR
PRVC - Comune	Verona

PRC - COLLOCAZIONE SPECIFICA

PRCT - Tipologia contenitore fisico	convento
PRCN - Denominazione contenitore fisico	Ex Convento di S. Fermo
PRCF - Uso contenitore fisico	ufficio
PRCU - Indicazioni viabilistiche	Piazza San Fermo, 3a
PRCM - Denominazione contenitore giuridico	Archivio SBAP VR

PRD - DATI CRONOLOGICI

PRDI - Riferimento cronologico/data inizio	1967
PRDU - Data fine	1975

LA - ALTRE LOCALIZZAZIONI GEOGRAFICO - AMMINISTRATIVE

TLC - Tipo di localizzazione luogo di provenienza/collocazione precedente

PRV - LOCALIZZAZIONE

PRVS - Stato	ITALIA
PRVR - Regione	Veneto
PRVP - Provincia	VR
PRVC - Comune	Verona

PRC - COLLOCAZIONE SPECIFICA

PRCT - Tipologia contenitore fisico	palazzo
PRCQ - Qualificazione contenitore fisico	statale
PRCN - Denominazione contenitore fisico	Palazzo Orti Manara
PRCF - Uso contenitore fisico	ufficio
PRCU - Indicazioni viabilistiche	via Stradone Porta Palio
PRCM - Denominazione contenitore giuridico	Archivio SBAP VR

PRD - DATI CRONOLOGICI

PRDU - Data fine	1967
-------------------------	------

UB - DATI PATRIMONIALI/INVENTARI/STIME/COLLEZIONI**UBF - UBICAZIONE BENE**

UBFP - Fondo	Archivio documenti
UBFS - Serie archivistica	Cremona - Monumenti e cancellate
UBFT - Sottoserie archivistica	Vescovato (CR) - Cancellate e monumenti ai caduti

INV - ALTRI INVENTARI

INVN - Codice inventario	MC050 - MC051 - MC052
INVD - Riferimento cronologico	2022

AU - DEFINIZIONE CULTURALE**AUT - AUTORE/RESPONSABILITA'**

AUTJ - Ente schedatore	S261
AUTH - Codice identificativo	BAPA1063
AUTN - Nome scelto di persona o ente	Anonimo
AUTP - Tipo intestazione	NR
AUTA - Indicazioni cronologiche	XX prima metà
AUTR - Ruolo	fotografo principale
AUTM - Motivazione/fonte	dato non disponibile

SG - SOGGETTO**SGT - SOGGETTO**

SGTI - Identificazione	Cremona (provincia) - Vescovato
-------------------------------	---------------------------------

SGTI - Identificazione	Scultura - Monumenti commemorativi - Monumenti ai caduti - Guerra mondiale 1914-1918
SGTI - Identificazione	Arti decorative - Decorazioni in ferro battuto - Cancellate
SGL - TITOLO	
SGLA - Titolo attribuito	Vescovato - Monumento ai caduti della prima Guerra Mondiale, particolari decorativi della cancellata
SGLS - Specifiche titolo	del catalogatore
DT - CRONOLOGIA	
DTZ - CRONOLOGIA GENERICA	
DTZG - Fascia cronologica /periodo	XX
DTS - CRONOLOGIA SPECIFICA	
DTSI - Da	1925
DTSV - Validità	post
DTSF - A	1941
DTSL - Validità	ante
DTM - Motivazione/fonte	analisi storica
DTM - Motivazione/fonte	fonte archivistica
DTT - Note	anno di realizzazione del monumento; data del carteggio che accompagna il fototipo
LR - LUOGO E DATA DELLA RIPRESA	
LRC - LOCALIZZAZIONE	
LRCS - Stato	ITALIA
LRCR - Regione	Lombardia
LRCP - Provincia	CR
LRCC - Comune	Vescovato
LRCL - Località	Ca' de' Stefani
LRD - Data della ripresa	1925 post
MT - DATI TECNICI	
MTX - Indicazione di colore	BN
MTC - MATERIA E TECNICA	
MTCM - Materia	carta
MTCT - Tecnica	gelatina al bromuro d'argento
MIS - MISURE	
MISZ - Tipo di misura	altezzaxlunghezza
MISU - Unità di misura	mm
MISM - Valore	102x146
MTS - Specifiche tecniche	bordo dentellato
CO - CONSERVAZIONE E INTERVENTI	
STC - STATO DI CONSERVAZIONE	
STCC - Stato di conservazione	buono
STCS - Specifiche	macchie, deformazione
	I fototipi sono conservati nel fascicolo archivistico insieme ai relativi

STD - Modalità di conservazione	documenti cartacei, all'interno di busta trasparente in materiale idoneo alla conservazione fotografica.
--	--

DA - DATI ANALITICI

NSC - Notizie storico-critiche	I positivi sono stati inviati, in data 25 luglio 1940, dal Comune di Vescovato alla Regia Soprintendenza ai Monumenti di Verona, in seguito alla richiesta relativa al censimento di monumenti in bronzo di proprietà pubblica e cancellate in ferro da cedere allo stato per esigenze belliche. Nel documento che accompagna le fotografie si richiede l'esenzione dall'obbligo di consegna della recinzione al Monumento ai Caduti della frazione Ca' de' Stefani per motivi artistici e di ordine pubblico, mentre si considerano asportabili quella dell'ex cimitero di Vescovato e la ringhiera dell'ex Municipio. L'istanza non verrà accolta dalla Soprintendenza, non avendo rilevato nel manufatto gli elementi di pregio richiesti dalle disposizioni ministeriali. La cancellata verrà quindi smantellata e mandata alla fusione mentre il Monumento ai Caduti manterrà integro il gruppo scultoreo in bronzo.
---------------------------------------	---

TU - CONDIZIONE GIURIDICA E PROVVEDIMENTI DI TUTELA

CDG - CONDIZIONE GIURIDICA

CDGG - Indicazione generica	proprietà Stato
CDGS - Indicazione specifica	Ministero della Cultura - Soprintendenza Archeologia, Belle Arti e Paesaggio per le province di Bergamo e Brescia
CDGI - Indirizzo	Via Gezio Calini, 26 - Brescia

ACQ - ACQUISIZIONE

ACQT - Tipo acquisizione	trasferimento
ACQN - Nome	SBAP VR
ACQD - Riferimento cronologico	1975-1977
ACQL - Luogo acquisizione	BS/ Brescia
BPT - Provvedimenti di tutela - sintesi	no

DO - DOCUMENTAZIONE

FTA - DOCUMENTAZIONE FOTOGRAFICA

FTAN - Codice identificativo	MC0050
FTAX - Genere	documentazione allegata
FTAP - Tipo	fotografia digitale (file)
FTAF - Formato	jpg
FTAD - Riferimento cronologico	2022
FTAK - Nome file originale	MC0050.jpg

FTA - DOCUMENTAZIONE FOTOGRAFICA

FTAN - Codice identificativo	MC0051
FTAX - Genere	documentazione allegata
FTAP - Tipo	fotografia digitale (file)
FTAF - Formato	jpg
FTAD - Riferimento cronologico	2022

FTAK - Nome file originale	MC0051.jpg
FTA - DOCUMENTAZIONE FOTOGRAFICA	
FTAN - Codice identificativo	MC0052
FTAX - Genere	documentazione allegata
FTAP - Tipo	fotografia digitale (file)
FTAF - Formato	jpg
FTAD - Riferimento cronologico	2022
FTAK - Nome file originale	MC0052.jpg
BIB - BIBLIOGRAFIA	
BIBR - Abbreviazione	Loda 2006
BIBJ - Ente schedatore	S289
BIBH - Codice identificativo	MCBIB002
BIBX - Genere	bibliografia specifica
BIBF - Tipo	tesi di laurea
BIBM - Riferimento bibliografico completo	Loda E.W., I monumenti ai caduti della grande guerra nel contesto socio-politico del territorio cremonese, tesi di laurea, Università degli Studi di Pavia, facoltà di Musicologia, a.a. 2005-2006
BIB - BIBLIOGRAFIA	
BIBR - Abbreviazione	Raccolta cancellate
BIBJ - Ente schedatore	S289
BIBH - Codice identificativo	MCBIB001
BIBX - Genere	bibliografia specifica
BIBF - Tipo	normativa
BIBM - Riferimento bibliografico completo	Denuncia e raccolta delle cancellate di ferro e di altro metallo. Legge 8 maggio 1940-18, n. 408 e relative norme di attuazione dettate dal commissariato generale per le fabbricazioni di guerra, Napoli, Pietrocola, 1940
MS - MOSTRE/ALTRI EVENTI CULTURALI/PREMI	
MST - MOSTRA/EVENTO CULTURALE	
MSTI - Tipo	mostra
MSTT - Titolo /denominazione	Bronzo alla Memoria, bronzo alla Patria. Dall'edificazione alla rimozione, storie di monumenti ai caduti tra le due guerre
MSTE - Ente/soggetto organizzatore	Soprintendenza Belli Arti e Paesaggio per le provincie di Brescia, Mantova e Cremona
MSTL - Luogo, sede espositiva, data	mostra virtuale - 2016 - https://www.movio.beniculturali.it/sbeap-bs/bronzoallamemoriabronzoallapatria/it/10/il-progetto
MSTS - Note	in particolare: https://www.movio.beniculturali.it/sbeap-bs/bronzoallamemoriabronzoallapatria/it/60/la-requisizione-delle-cancellate
AD - ACCESSO AI DATI	
ADS - SPECIFICHE DI ACCESSO AI DATI	
ADSP - Profilo di accesso	1
ADSM - Motivazione	scheda contenente dati liberamente accessibili
CM - CERTIFICAZIONE E GESTIONE DEI DATI	

CMP - REDAZIONE E VERIFICA SCIENTIFICA**CMPD - Anno di redazione**

2022

**CMPN - Responsabile
ricerca e redazione**

Frisoni, Cinzia

**FUR - Funzionario
responsabile**

Sala, Laura