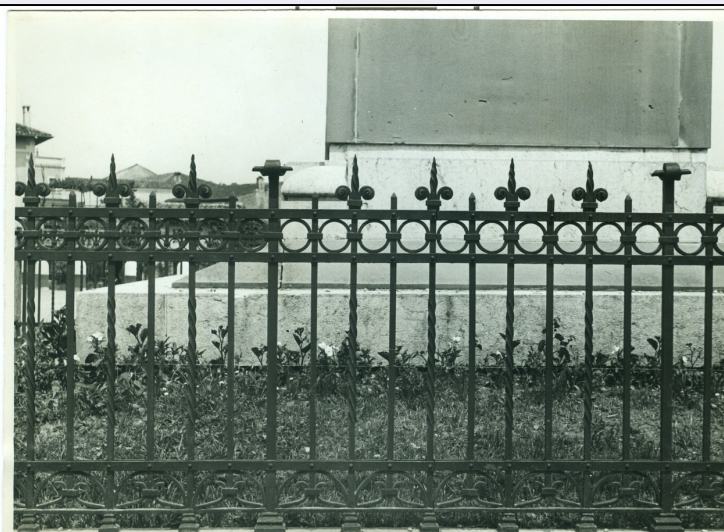


SCHEDA



CD - CODICI

TSK - Tipo scheda	F
LIR - Livello catalogazione	P
NCT - CODICE UNIVOCO	
NCTR - Codice Regione	03
NCTN - Numero catalogo generale	03274748
ESC - Ente schedatore	S289
ECP - Ente competente per tutela	S289

OG - BENE CULTURALE

AMB - Ambito di tutela MiC	storico artistico
CTG - Categoria	DOCUMENTAZIONE DEL PATRIMONIO STORICO ARTISTICO
OGT - DEFINIZIONE BENE	
OGTD - Definizione	positivo
OGC - TRATTAMENTO CATALOGRAFICO	
OGCT - Trattamento catalografico	bene semplice
OGM - Modalità di individuazione	appartenenza ad una collezione o raccolta pubblica
OGR - Disponibilità del bene	bene disponibile

RV - RELAZIONI

RSE - RELAZIONI CON ALTRI BENI

RSER - Tipo relazione	è in relazione con
RSES - Specifiche tipo relazione	correlazione iconografica: immagine complessiva del monumento con la cancellata
RSET - Tipo scheda	F
RSED - Definizione del bene	positivo
RSEC - Identificativo univoco della scheda	0303274747

LC - LOCALIZZAZIONE GEOGRAFICO - AMMINISTRATIVA**PVC - LOCALIZZAZIONE**

PVCS - Stato	ITALIA
PVCR - Regione	Lombardia
PVCP - Provincia	BS
PVCC - Comune	Brescia

LDC - COLLOCAZIONE SPECIFICA

LDCT - Tipologia	palazzo
LDCQ - Qualificazione	statale
LDCN - Denominazione attuale	Palazzo Porro Schiaffinati, ex Chizzola
LDCF - Uso	ufficio
LDCU - Indirizzo	via Gezio Calini, 26
LDCS - Specifiche	Archivio Fotografico SABAP BS
LDCD - Riferimento cronologico	1975-1977

LA - ALTRE LOCALIZZAZIONI GEOGRAFICO - AMMINISTRATIVE

TLC - Tipo di localizzazione	luogo di provenienza/collocazione precedente
-------------------------------------	--

PRV - LOCALIZZAZIONE

PRVS - Stato	ITALIA
PRVR - Regione	Veneto
PRVP - Provincia	VR
PRVC - Comune	Verona

PRC - COLLOCAZIONE SPECIFICA

PRCT - Tipologia contenitore fisico	convento
PRCN - Denominazione contenitore fisico	Ex Convento di S. Fermo
PRCF - Uso contenitore fisico	ufficio
PRCU - Indicazioni viabilistiche	Piazza San Fermo, 3a
PRCM - Denominazione contenitore giuridico	Archivio SBAP VR

PRD - DATI CRONOLOGICI

PRDI - Riferimento cronologico/data inizio	1967
PRDU - Data fine	1975

LA - ALTRE LOCALIZZAZIONI GEOGRAFICO - AMMINISTRATIVE

TLC - Tipo di localizzazione	luogo di provenienza/collocazione precedente
-------------------------------------	--

PRV - LOCALIZZAZIONE

PRVS - Stato	ITALIA
PRVR - Regione	Veneto
PRVP - Provincia	VR

PRVC - Comune	Verona
PRC - COLLOCAZIONE SPECIFICA	
PRCT - Tipologia contenitore fisico	palazzo
PRCQ - Qualificazione contenitore fisico	statale
PRCN - Denominazione contenitore fisico	Palazzo Orti Manara
PRCF - Uso contenitore fisico	ufficio
PRCU - Indicazioni viabilistiche	via Stradone Porta Palio
PRCM - Denominazione contenitore giuridico	Archivio SBAP VR
PRD - DATI CRONOLOGICI	
PRDU - Data fine	1967
UB - DATI PATRIMONIALI/INVENTARI/STIME/COLLEZIONI	
UBF - UBICAZIONE BENE	
UBFP - Fondo	Archivio documenti
UBFS - Serie archivistica	Mantova - Cancellate metalliche
UBFT - Sottoserie archivistica	Goito
INV - ALTRI INVENTARI	
INVN - Codice inventario	MC057
INVD - Riferimento cronologico	2022
AU - DEFINIZIONE CULTURALE	
AUT - AUTORE/RESPONSABILITA'	
AUTJ - Ente schedatore	S261
AUTH - Codice identificativo	BAPA1063
AUTN - Nome scelto di persona o ente	Anonimo
AUTP - Tipo intestazione	NR
AUTA - Indicazioni cronologiche	XX prima metà
AUTR - Ruolo	fotografo principale
AUTM - Motivazione/fonte	dato non disponibile
SG - SOGGETTO	
SGT - SOGGETTO	
SGTI - Identificazione	Mantova (provincia) - Goito
SGTI - Identificazione	Scultura - Monumenti commemorativi - Monumenti ai caduti - Guerra mondiale 1914-1918
SGTI - Identificazione	Arti decorative - Decorazioni in ferro battuto - Cancellate
SGTD - Indicazioni sul soggetto	Goito - Particolare della cancellata del Monumento al Bersagliere

SGL - TITOLO	
SGLT - Titolo proprio	Provincia di Mantova - COMUNE DI GOITO - Fotografia particolare di un pezzo di cancellata del Monumento al Bersagliere, sito in Goito, nei pressi dello storico ponte sul Mincio.
SGLS - Specifiche titolo	dattiloscritto al verso
DT - CRONOLOGIA	
DTZ - CRONOLOGIA GENERICA	
DTZG - Fascia cronologica /periodo	XX
DTS - CRONOLOGIA SPECIFICA	
DTSI - Da	1940
DTSV - Validità	ca
DTSF - A	1940
DTSL - Validità	ca
DTM - Motivazione/fonte	analisi tecnico-formale
DTM - Motivazione/fonte	fonte archivistica
DTT - Note	data del carteggio che accompagna il fototipo
LR - LUOGO E DATA DELLA RIPRESA	
LRC - LOCALIZZAZIONE	
LRCS - Stato	ITALIA
LRCR - Regione	Lombardia
LRCP - Provincia	MN
LRCC - Comune	Goito
LRD - Data della ripresa	1940 ca
MT - DATI TECNICI	
MTX - Indicazione di colore	BN
MTC - MATERIA E TECNICA	
MTCM - Materia	carta
MTCT - Tecnica	gelatina al bromuro d'argento
MIS - MISURE	
MISZ - Tipo di misura	altezzaxlunghezza
MISU - Unità di misura	mm
MISM - Valore	125x174
CO - CONSERVAZIONE E INTERVENTI	
STC - STATO DI CONSERVAZIONE	
STCC - Stato di conservazione	buono
STCS - Specifiche	deformazione
STD - Modalità di conservazione	Il fototipo è conservato nel fascicolo archivistico insieme ai relativi documenti cartacei, all'interno di busta trasparente in materiale idoneo alla conservazione fotografica.
DA - DATI ANALITICI	
	La fotografia è stata inviata in data 7 giugno 1940, dal Comune di Goito alla Regia Soprintendenza ai Monumenti di Verona, in seguito alla richiesta relativa al censimento di cancellate metalliche di

NSC - Notizie storico-critiche

proprietà pubblica da destinare allo stato per esigenze belliche. Nel documento che accompagna le fotografie si richiede l'esenzione dall'obbligo di consegna di due recinzioni: quello del Monumento ai Caduti della Grande Guerra e quella del Monumento al Bersagliere realizzato nel 1926 dallo scultore torinese Giorgio Ceragioli su iniziativa della Sezione bersaglieri di Mantova. Si considerano invece asportabili le recinzioni delle varie scuole elementari poste sul territorio comunale. La Sovrintendenza chiede espressamente due stampe fotografiche per ogni monumento, con veduta d'insieme e dettaglio della decorazione, e dopo averle valutate senza rilevare nei manufatti gli elementi di pregio richiesti dalle disposizioni ministeriali, ne disporrà la rimozione e la fusione. Attualmente il monumento è circondato da una nuova cancellata, opera dei goitesì Giovanni Buttarelli e Cesare Scardeoni.

TU - CONDIZIONE GIURIDICA E PROVVEDIMENTI DI TUTELA**CDG - CONDIZIONE GIURIDICA****CDGG - Indicazione generica**

proprietà Stato

CDGS - Indicazione specifica

Ministero della Cultura - Soprintendenza Archeologia, Belle Arti e Paesaggio per le province di Bergamo e Brescia

CDGI - Indirizzo

Via Gezio Calini, 26 - Brescia

ACQ - ACQUISIZIONE**ACQT - Tipo acquisizione**

trasferimento

ACQN - Nome

SBAP VR

ACQD - Riferimento cronologico

1975-1977

ACQL - Luogo acquisizione

BS/ Brescia

BPT - Provvedimenti di tutela - sintesi

no

DO - DOCUMENTAZIONE**FTA - DOCUMENTAZIONE FOTOGRAFICA****FTAN - Codice identificativo**

MC0057

FTAX - Genere

documentazione allegata

FTAP - Tipo

fotografia digitale (file)

FTAF - Formato

jpg

FTAD - Riferimento cronologico

2022

FTAK - Nome file originale

MC0057.jpg

FTA - DOCUMENTAZIONE FOTOGRAFICA**FTAN - Codice identificativo**

MC0057A

FTAX - Genere

documentazione allegata

FTAP - Tipo

fotografia digitale (file)

FTAF - Formato

jpg

FTAM - Titolo/didascalia

verso con testo dattiloscritto e timbro del comune

FTAD - Riferimento cronologico

2022

FTAK - Nome file originale

MC0057A.jpg

BIB - BIBLIOGRAFIA

BIBR - Abbreviazione	Monumenti ai mantovani
BIBJ - Ente schedatore	S289
BIBH - Codice identificativo	MCBIB003
BIBX - Genere	bibliografia specifica
BIBF - Tipo	monografia
BIBM - Riferimento bibliografico completo	Monumenti ai mantovani caduti per la patria, Associazione nazionale combattenti e reduci, Federazione di Mantova, Suzzara, 2002

BIB - BIBLIOGRAFIA

BIBR - Abbreviazione	Raccolta cancellate
BIBJ - Ente schedatore	S289
BIBH - Codice identificativo	MCBIB001
BIBX - Genere	bibliografia di confronto
BIBF - Tipo	normativa
BIBM - Riferimento bibliografico completo	Denuncia e raccolta delle cancellate di ferro e di altro metallo. Legge 8 maggio 1940-18, n. 408 e relative norme di attuazione dettate dal commissariato generale per le fabbricazioni di guerra, Napoli, Pietrocola, 1940

MS - MOSTRE/ALTRI EVENTI CULTURALI/PREMI**MST - MOSTRA/EVENTO CULTURALE**

MSTI - Tipo	mostra
MSTT - Titolo /denominazione	Bronzo alla Memoria, bronzo alla Patria. Dall'edificazione alla rimozione, storie di monumenti ai caduti tra le due guerre
MSTE - Ente/soggetto organizzatore	Soprintendenza Belli Arti e Paesaggio per le provincie di Brescia, Mantova e Cremona
MSTL - Luogo, sede espositiva, data	mostra virtuale - 2016
MSTS - Note	https://www.movio.beniculturali.it/sbeap-bs/bronzoallamemoriabronzoallapatria/it/10/il-progetto

AD - ACCESSO AI DATI**ADS - SPECIFICHE DI ACCESSO AI DATI**

ADSP - Profilo di accesso	1
ADSM - Motivazione	scheda contenente dati liberamente accessibili

CM - CERTIFICAZIONE E GESTIONE DEI DATI**CMP - REDAZIONE E VERIFICA SCIENTIFICA**

CMPD - Anno di redazione	2022
CMPN - Responsabile ricerca e redazione	Frisoni, Cinzia
FUR - Funzionario responsabile	Sala, Laura