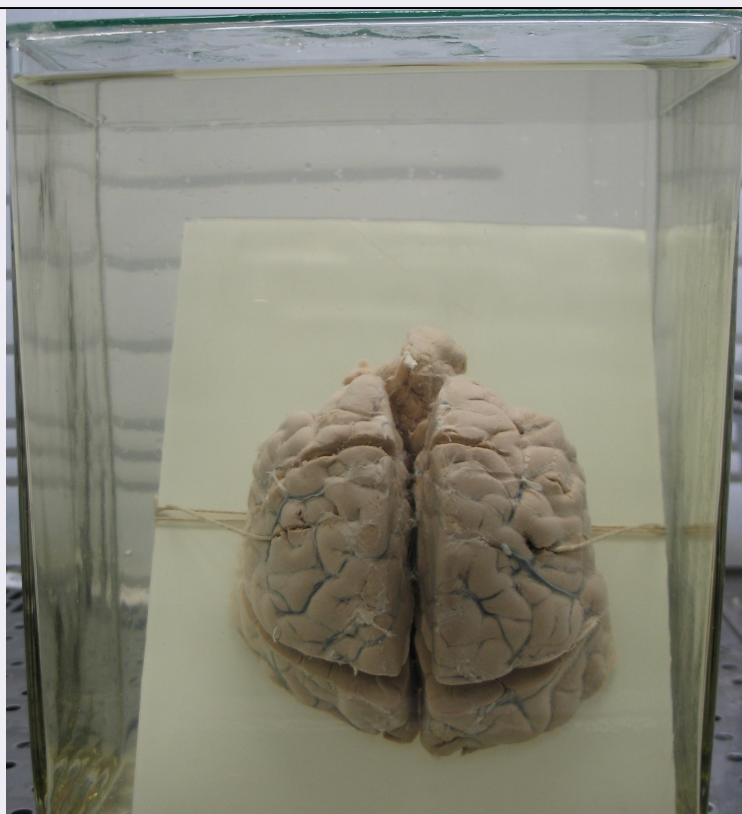


SCHEDA



CD - CODICI

TSK - Tipo scheda	AT
LIR - Livello ricerca	C
NCT - CODICE UNIVOCO	
NCTR - Codice regione	09
NCTN - Numero catalogo generale	01395839
ESC - Ente schedatore	UNIPi
ECP - Ente competente	S121

OG - OGGETTO

OGT - OGGETTO	
OGTD - Definizione	preparato anatomico
OGTT - Tipologia	sistema nervoso
OGTM - Morfologia	morfologia naturale

OGC - CONTESTO

OGCT - Tipo di contesto	collezione anatomica
-------------------------	----------------------

LC - LOCALIZZAZIONE GEOGRAFICO-AMMINISTRATIVA

PVC - LOCALIZZAZIONE GEOGRAFICO-AMMINISTRATIVA ATTUALE

PVCS - Stato	ITALIA
PVCR - Regione	Toscana
PVCP - Provincia	PI
PVCC - Comune	Pisa

LDC - COLLOCAZIONE SPECIFICA

LDCT - Tipologia	palazzo
------------------	---------

LDCN - Denominazione attuale	Scuola Medica
LDCC - Complesso di appartenenza	Università di Pisa
LDCU - Indirizzo	Via Roma, 55
LDCM - Denominazione raccolta	Museo di Anatomia Patologica e Paleopatologia

GP - GEOREFERENZIAZIONE TRAMITE PUNTO

GPI - Identificativo Punto	2
GPL - Tipo di localizzazione	localizzazione fisica

GPD - DESCRIZIONE DEL PUNTO

GPDP - PUNTO

GPDPX - Coordinata X	10.395347
GPDPY - Coordinata Y	43.720316

GPM - Metodo di georeferenziazione	punto approssimato
GPT - Tecnica di georeferenziazione	rilievo da cartografia con sopralluogo
GPP - Proiezione e Sistema di riferimento	WGS84

GPB - BASE DI RIFERIMENTO

GPBB - Descrizione sintetica	Open Street Map
GPBT - Data	2022

DT - CRONOLOGIA

DTZ - CRONOLOGIA GENERICA

DTZG - Fascia cronologica di riferimento	SECOLI/ XX
---	------------

DTS - CRONOLOGIA SPECIFICA

DTSI - Da	1901
DTSF - A	2000
DTM - Motivazione cronologia	analisi storica

DA - DATI ANALITICI

DES - DESCRIZIONE

DESO - Descrizione analitica	Sezioni di encefalo
DRS - Sintesi interpretativa	Sezioni di encefalo
NSC - Notizie storico-critiche	Preparato anatomico proveniente da autopsia, conseguentemente trattato e conservato in contenitore di vetro

CO - CONSERVAZIONE

STC - STATO DI CONSERVAZIONE

STCC - Stato di conservazione	buono
STCM - Modalità di conservazione	preparato immerso in liquido di conservazione

RS - RESTAURI

RST - RESTAURI	
RSTD - Data	2017/03/09
RSTT - Descrizione intervento	liquido di dimora sostituito, da formalina ad alcool
RSTE - Ente responsabile	Università di Pisa
TU - CONDIZIONE GIURIDICA E VINCOLI	
CDG - CONDIZIONE GIURIDICA	
CDGG - Indicazione generica	proprietà Ente pubblico non territoriale
CDGS - Indicazione specifica	Università di Pisa
CDGI - Indirizzo	Lungarno Pacinotti, 43 - 56126 Pisa (PI)
DO - FONTI E DOCUMENTI DI RIFERIMENTO	
FTA - DOCUMENTAZIONE FOTOGRAFICA	
FTAX - Genere	documentazione allegata
FTAP - Tipo	fotografia digitale (file)
FTAD - Data	2017/03/09
FTAN - Codice identificativo	MAP SN 14
AD - ACCESSO AI DATI	
ADS - SPECIFICHE DI ACCESSO AI DATI	
ADSP - Profilo di accesso	1
ADSM - Motivazione	scheda contenente dati liberamente accessibili
CM - COMPILAZIONE	
CMP - COMPILAZIONE	
CMPD - Data	2022
CMPN - Nome	Tocco, Giacomo
RSR - Referente scientifico	Giuffra, Valentina
FUR - Funzionario responsabile	Travisonni, Chiara