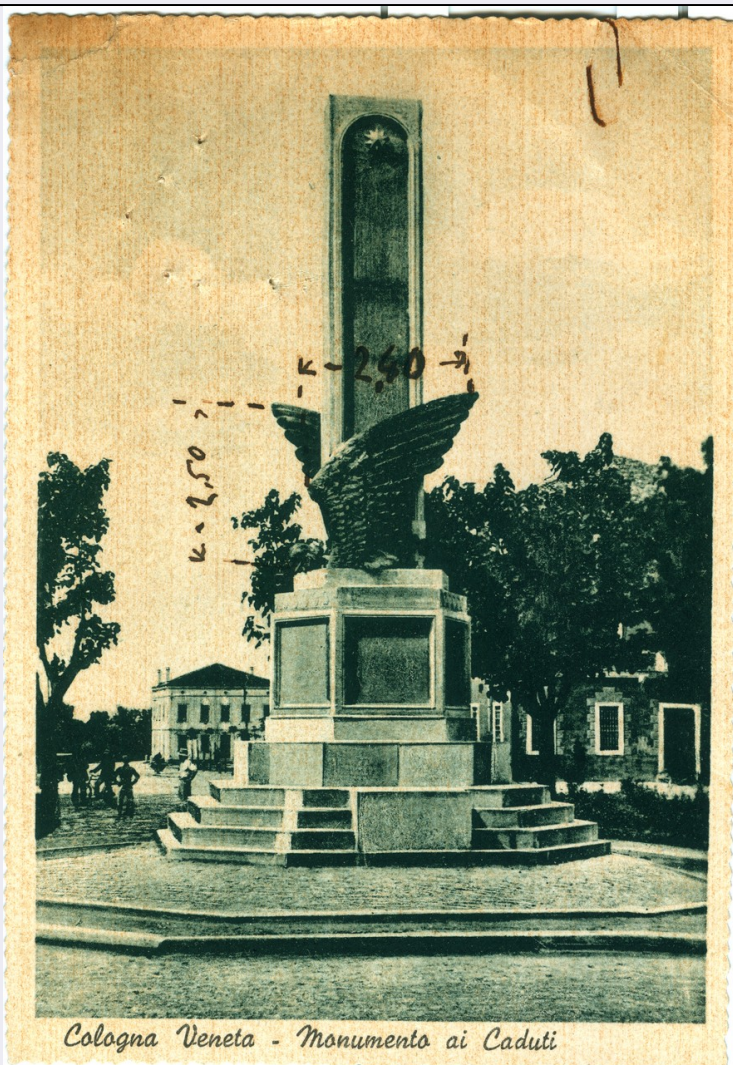


SCHEDA



Cologna Veneta - Monumento ai Caduti

CD - CODICI

TSK - Tipo scheda	F
LIR - Livello catalogazione	P
NCT - CODICE UNIVOCO	
NCTR - Codice Regione	03
NCTN - Numero catalogo generale	03274762
ESC - Ente schedatore	S289
ECP - Ente competente per tutela	S289

OG - BENE CULTURALE

AMB - Ambito di tutela MiC	storico artistico
CTG - Categoria	DOCUMENTAZIONE DEL PATRIMONIO STORICO ARTISTICO
OGT - DEFINIZIONE BENE	
OGTD - Definizione	positivo
OGC - TRATTAMENTO CATALOGRAFICO	
OGCT - Trattamento catalografico	bene semplice
OGM - Modalità di	

individuazione	appartenenza ad una collezione o raccolta pubblica
OGR - Disponibilità del bene	bene disponibile
RV - RELAZIONI	
RSE - RELAZIONI CON ALTRI BENI	
RSER - Tipo relazione	è in relazione con
RSES - Specifiche tipo relazione	correlazione iconografica: monumento ripreso nel fototipo
RSET - Tipo scheda	OA
RSED - Definizione del bene	monumento ai caduti, a obelisco
RSEC - Identificativo univoco della scheda	0500405701
LC - LOCALIZZAZIONE GEOGRAFICO - AMMINISTRATIVA	
PVC - LOCALIZZAZIONE	
PVCS - Stato	ITALIA
PVCR - Regione	Lombardia
PVCP - Provincia	BS
PVCC - Comune	Brescia
LDC - COLLOCAZIONE SPECIFICA	
LDCT - Tipologia	palazzo
LDCQ - Qualificazione	statale
LDCN - Denominazione attuale	Palazzo Porro Schiaffinati, ex Chizzola
LD CF - Uso	ufficio
LDCU - Indirizzo	via Gezio Calini, 26
LD CS - Specifiche	Archivio Fotografico SABAP BS
LD CD - Riferimento cronologico	1975-1977
LA - ALTRE LOCALIZZAZIONI GEOGRAFICO - AMMINISTRATIVE	
TLC - Tipo di localizzazione	luogo di provenienza/collocazione precedente
PRV - LOCALIZZAZIONE	
PRVS - Stato	ITALIA
PRVR - Regione	Veneto
PRVP - Provincia	VR
PRVC - Comune	Verona
PRC - COLLOCAZIONE SPECIFICA	
PRCT - Tipologia contenitore fisico	convento
PRCN - Denominazione contenitore fisico	Ex Convento di S. Fermo
PRCF - Uso contenitore fisico	ufficio
PRCU - Indicazioni viabilistiche	Piazza San Fermo, 3a
PRCM - Denominazione contenitore giuridico	Archivio SBAP VR

PRD - DATI CRONOLOGICI	
PRDI - Riferimento cronologico/data inizio	1967
PRDU - Data fine	1975
LA - ALTRE LOCALIZZAZIONI GEOGRAFICO - AMMINISTRATIVE	
TLC - Tipo di localizzazione	luogo di provenienza/collocazione precedente
PRV - LOCALIZZAZIONE	
PRVS - Stato	ITALIA
PRVR - Regione	Veneto
PRVP - Provincia	VR
PRVC - Comune	Verona
PRC - COLLOCAZIONE SPECIFICA	
PRCT - Tipologia contenitore fisico	palazzo
PRCQ - Qualificazione contenitore fisico	statale
PRCN - Denominazione contenitore fisico	Palazzo Orti Manara
PRCF - Uso contenitore fisico	ufficio
PRCU - Indicazioni viabilistiche	via Stradone Porta Palio
PRCM - Denominazione contenitore giuridico	Archivio SBAP VR
PRD - DATI CRONOLOGICI	
PRDU - Data fine	1967
UB - DATI PATRIMONIALI/INVENTARI/STIME/COLLEZIONI	
UBF - UBICAZIONE BENE	
UBFP - Fondo	Archivio documenti
UBFS - Serie archivistica	Verona - Monumenti e cancellate
UBFT - Sottoserie archivistica	Cologna Veneta - Verona
INV - ALTRI INVENTARI	
INVN - Codice inventario	MC071
INVD - Riferimento cronologico	2022
AU - DEFINIZIONE CULTURALE	
AUT - AUTORE/RESPONSABILITA'	
AUTJ - Ente schedatore	S261
AUTH - Codice identificativo	BAPA1063
AUTN - Nome scelto di persona o ente	Anonimo
AUTP - Tipo intestazione	NR
AUTA - Indicazioni	

cronologiche	XX prima metà
AUTR - Ruolo	fotografo principale
AUTM - Motivazione/fonte	dato non disponibile
SG - SOGGETTO	
SGT - SOGGETTO	
SGTI - Identificazione	Verona (provincia) - Cologna Veneta
SGTI - Identificazione	Scultura - Monumenti commemorativi - Monumenti ai caduti - Guerra mondiale 1914-1918
SGTI - Identificazione	Scultori - Italia - Sec. 20 - Nordio, Giulio
SGTD - Indicazioni sul soggetto	Cologna Veneta - piazzale Vittorio Veneto - Monumento ai caduti della Grande Guerra - progetto di Augusto Cavazzoni
SGL - TITOLO	
SGLT - Titolo proprio	Cologna Veneta - Monumento ai Caduti
SGLS - Specifiche titolo	stampato sotto l'immagine
DT - CRONOLOGIA	
DTZ - CRONOLOGIA GENERICA	
DTZG - Fascia cronologica /periodo	XX
DTS - CRONOLOGIA SPECIFICA	
DTSI - Da	1941
DTSV - Validità	ca
DTSE - A	1941
DTSL - Validità	ca
DTM - Motivazione/fonte	iscrizione
DTM - Motivazione/fonte	fonte archivistica
DTT - Note	data del carteggio allegato al fototipo
LR - LUOGO E DATA DELLA RIPRESA	
LRC - LOCALIZZAZIONE	
LRCS - Stato	ITALIA
LRCR - Regione	Veneto
LRCP - Provincia	VR
LRCC - Comune	Cologna Veneta
LRD - Data della ripresa	1924 post
PD - PRODUZIONE E DIFFUSIONE	
PDF - RESPONSABILITA'	
PDFJ - Ente schedatore	S289
PDFH - Codice identificativo	MCBS010
PDFN - Nome scelto di persona o ente	Alterocca
PDFP - Tipo intestazione	E
PDFA - Indicazioni cronologiche	1877-1974
PDFI - Indicazione del nome e dell'indirizzo	ALTEROCCA - TERNI XVIII

PDFR - Ruolo	stampatore
PDFL - Luogo	Terni
PDFD - Cronologia specifica	1940 ca
PDFM - Motivazione/fonte	iscrizione
PDFS - Note	indicazione di responsabilità al verso della cartolina
PDF - RESPONSABILITA'	
PDFJ - Ente schedatore	S289
PDFH - Codice identificativo	MCBS024
PDFN - Nome scelto di persona o ente	Rinaldi, Augusto
PDFP - Tipo intestazione	P
PDFA - Indicazioni cronologiche	attivo prima metà sec. XX
PDFI - Indicazione del nome e dell'indirizzo	Propr. ris. Augusto Rinaldi
PDFR - Ruolo	distributore
PDFL - Luogo	Cologna Veneta
PDFD - Cronologia specifica	1940 ca
PDFM - Motivazione/fonte	iscrizione
PDFS - Note	indicazione di responsabilità al verso della cartolina
MT - DATI TECNICI	
MTX - Indicazione di colore	BN
MTC - MATERIA E TECNICA	
MTCM - Materia	carta
MTCT - Tecnica	collotipia
MIS - MISURE	
MISZ - Tipo di misura	altezzaxlunghezza
MISU - Unità di misura	mm
MISM - Valore	148x105
FRM - Formato	cartolina
CO - CONSERVAZIONE E INTERVENTI	
STC - STATO DI CONSERVAZIONE	
STCC - Stato di conservazione	mediocre
STCS - Specifiche	macchie, deformazione, ingiallimento, fori
STCN - Note	tracce di ruggine causate dall'uso di graffetta metallica; fori causato dall'uso di spilli
STD - Modalità di conservazione	Il fototipo è conservato nel fascicolo archivistico insieme ai relativi documenti cartacei, all'interno di busta trasparente in materiale idoneo alla conservazione fotografica.
DA - DATI ANALITICI	
	Il positivo è stato inviato, in data 10 marzo 1941, dal Comune di Cologna Veneta alla Regia Soprintendenza ai Monumenti di Verona in seguito alla richiesta relativa al censimento di monumenti in bronzo da cedere allo stato per esigenze belliche. Il documento che accompagna

NSC - Notizie storico-critiche

il fototipo descrive puntualmente il monumento in oggetto realizzato in pietra con due ali in bronzo, ciascuna alta 2 metri e 50 centimetri e larga 2 metri e 40 centimetri (le misure sono riportate ad inchiostro anche sulla cartolina in corrispondenza delle parti in bronzo). Eseguito dall'impresa Bistrattin su progetto di Augusto Cavazzoni fu inaugurato nel settembre 1924. Confrontando l'immagine storica con lo stato attuale si evince che l'opera è stata esonerata dalla spoliatura ed è ancora visibile nella sua integrità.

TU - CONDIZIONE GIURIDICA E PROVVEDIMENTI DI TUTELA**CDG - CONDIZIONE GIURIDICA****CDGG - Indicazione generica**

proprietà Stato

CDGS - Indicazione specifica

Ministero della Cultura - Soprintendenza Archeologia, Belle Arti e Paesaggio per le province di Bergamo e Brescia

CDGI - Indirizzo

Via Gezio Calini, 26 - Brescia

ACQ - ACQUISIZIONE**ACQT - Tipo acquisizione**

trasferimento

ACQN - Nome

SBAP VR

ACQD - Riferimento cronologico

1975-1977

ACQL - Luogo acquisizione

BS/ Brescia

BPT - Provvedimenti di tutela - sintesi

no

DO - DOCUMENTAZIONE**FTA - DOCUMENTAZIONE FOTOGRAFICA****FTAN - Codice identificativo**

MC0071

FTAX - Genere

documentazione allegata

FTAP - Tipo

fotografia digitale (file)

FTAF - Formato

jpg

FTAD - Riferimento cronologico

2022

FTAK - Nome file originale

MC0071.jpg

BIB - BIBLIOGRAFIA**BIBR - Abbreviazione**

Trevisan 2005

BIBJ - Ente schedatore

S289

BIBH - Codice identificativo

MCBIB004

BIBX - Genere

bibliografia specifica

BIBF - Tipo

libro

BIBM - Riferimento bibliografico completo

Trevisan Giorgio, Memorie della grande guerra. I monumenti ai caduti a Verona e provincia, Sommacampagna, 2005

MS - MOSTRE/ALTRI EVENTI CULTURALI/PREMI**MST - MOSTRA/EVENTO CULTURALE****MSTI - Tipo**

mostra

MSTT - Titolo /denominazione

Bronzo alla Memoria, bronzo alla Patria. Dall'edificazione alla rimozione, storie di monumenti ai caduti tra le due guerre

MSTE - Ente/soggetto

Soprintendenza Belle Arti e Paesaggio per le province di Brescia,

organizzatore	Mantova e Cremona
MSTL - Luogo, sede espositiva, data	mostra virtuale - 2016
MSTS - Note	in particolare: https://www.movio.beniculturali.it/sbeap-bs/bronzoallamemoriabronzoallapatria/it/31/il-fenomeno-del-bronzo-alla-patria
AD - ACCESSO AI DATI	
ADS - SPECIFICHE DI ACCESSO AI DATI	
ADSP - Profilo di accesso	1
ADSM - Motivazione	scheda contenente dati liberamente accessibili
CM - CERTIFICAZIONE E GESTIONE DEI DATI	
CMP - REDAZIONE E VERIFICA SCIENTIFICA	
CMPD - Anno di redazione	2022
CMPN - Responsabile ricerca e redazione	Frisoni, Cinzia
FUR - Funzionario responsabile	Sala, Laura
AN - ANNOTAZIONI	
OSS - Osservazioni	Si segnalano alcune cartoline storiche pubblicate sul sito Monumenti italiani della Grande Guerra a cura del Museo Civico del Risorgimento di Bologna e il Museo Storico Italiano della Guerra di Rovereto: http://www.monumentigrandeguerra.it/ (ID Monumento 1348 - ID Immagine 1640, ID Immagine 1641).