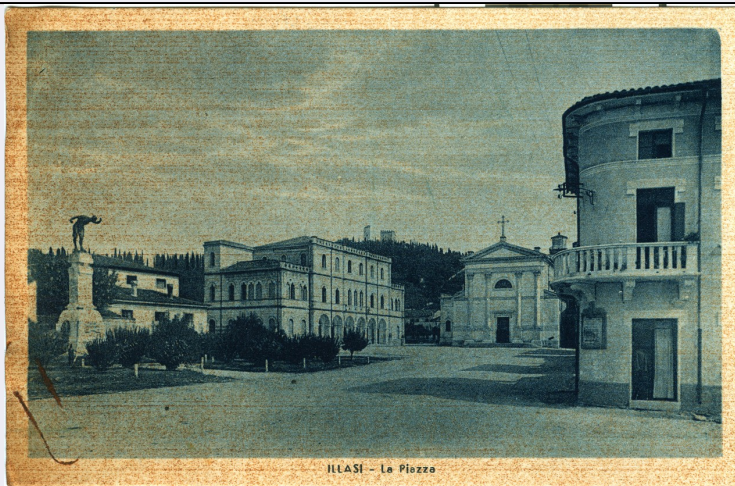


# SCHEDA



## CD - CODICI

TSK - Tipo scheda	F
LIR - Livello catalogazione	P
<b>NCT - CODICE UNIVOCO</b>	
NCTR - Codice Regione	03
NCTN - Numero catalogo generale	03274767
ESC - Ente schedatore	S289
ECP - Ente competente per tutela	S289

## OG - BENE CULTURALE

AMB - Ambito di tutela MiC	storico artistico
CTG - Categoria	DOCUMENTAZIONE DEL PATRIMONIO STORICO ARTISTICO
<b>OGT - DEFINIZIONE BENE</b>	
OGTD - Definizione	positivo
<b>OGC - TRATTAMENTO CATALOGRAFICO</b>	
OGCT - Trattamento catalografico	bene semplice
OGM - Modalità di individuazione	appartenenza ad una collezione o raccolta pubblica
OGR - Disponibilità del bene	bene disponibile

## RV - RELAZIONI

### RSE - RELAZIONI CON ALTRI BENI

RSER - Tipo relazione	è in relazione con
RSES - Specifiche tipo relazione	correlazione iconografica: monumento ripreso nel fototipo
RSET - Tipo scheda	OA
RSED - Definizione del bene	monumento ai caduti, a cippo
RSEC - Identificativo univoco della scheda	0500406444

### RSE - RELAZIONI CON ALTRI BENI

<b>RSER - Tipo relazione</b>	è in relazione con
<b>RSES - Specifiche tipo relazione</b>	correlazione iconografica: bozzetto del monumento
<b>RSET - Tipo scheda</b>	F
<b>RSED - Definizione del bene</b>	positivo
<b>RSEC - Identificativo univoco della scheda</b>	0303274768

### LC - LOCALIZZAZIONE GEOGRAFICO - AMMINISTRATIVA

#### PVC - LOCALIZZAZIONE

<b>PVCS - Stato</b>	ITALIA
<b>PVCR - Regione</b>	Lombardia
<b>PVCP - Provincia</b>	BS
<b>PVCC - Comune</b>	Brescia

#### LDC - COLLOCAZIONE SPECIFICA

<b>LDCT - Tipologia</b>	palazzo
<b>LDCQ - Qualificazione</b>	statale
<b>LDCN - Denominazione attuale</b>	Palazzo Porro Schiaffinati, ex Chizzola
<b>LDCF - Uso</b>	ufficio
<b>LDCU - Indirizzo</b>	via Gezio Calini, 26
<b>LDCS - Specifiche</b>	Archivio Fotografico SABAP BS
<b>LDCD - Riferimento cronologico</b>	1975-1977

### LA - ALTRE LOCALIZZAZIONI GEOGRAFICO - AMMINISTRATIVE

<b>TLC - Tipo di localizzazione</b>	luogo di provenienza/collocazione precedente
-------------------------------------	--

#### PRV - LOCALIZZAZIONE

<b>PRVS - Stato</b>	ITALIA
<b>PRVR - Regione</b>	Veneto
<b>PRVP - Provincia</b>	VR
<b>PRVC - Comune</b>	Verona

#### PRC - COLLOCAZIONE SPECIFICA

<b>PRCT - Tipologia contenitore fisico</b>	convento
<b>PRCN - Denominazione contenitore fisico</b>	Ex Convento di S. Fermo
<b>PRCF - Uso contenitore fisico</b>	ufficio
<b>PRCU - Indicazioni viabilistiche</b>	Piazza San Fermo, 3a
<b>PRCM - Denominazione contenitore giuridico</b>	Archivio SBAP VR

#### PRD - DATI CRONOLOGICI

<b>PRDI - Riferimento cronologico/data inizio</b>	1967
<b>PRDU - Data fine</b>	1975

**LA - ALTRE LOCALIZZAZIONI GEOGRAFICO - AMMINISTRATIVE**

<b>TLC - Tipo di localizzazione</b>	luogo di provenienza/collocazione precedente
-------------------------------------	--

**PRV - LOCALIZZAZIONE**

<b>PRVS - Stato</b>	ITALIA
---------------------	--------

<b>PRVR - Regione</b>	Veneto
-----------------------	--------

<b>PRVP - Provincia</b>	VR
-------------------------	----

<b>PRVC - Comune</b>	Verona
----------------------	--------

**PRC - COLLOCAZIONE SPECIFICA**

<b>PRCT - Tipologia contenitore fisico</b>	palazzo
--	---------

<b>PRCQ - Qualificazione contenitore fisico</b>	statale
---	---------

<b>PRCN - Denominazione contenitore fisico</b>	Palazzo Orti Manara
--	---------------------

<b>PRCF - Uso contenitore fisico</b>	ufficio
--------------------------------------	---------

<b>PRCU - Indicazioni viabilistiche</b>	via Stradone Porta Palio
---	--------------------------

<b>PRCM - Denominazione contenitore giuridico</b>	Archivio SBAP VR
---	------------------

**PRD - DATI CRONOLOGICI**

<b>PRDU - Data fine</b>	1967
-------------------------	------

**UB - DATI PATRIMONIALI/INVENTARI/STIME/COLLEZIONI****UBF - UBICAZIONE BENE**

<b>UBFP - Fondo</b>	Archivio documenti
---------------------	--------------------

<b>UBFS - Serie archivistica</b>	Verona - Monumenti e cancellate
----------------------------------	---------------------------------

<b>UBFT - Sottoserie archivistica</b>	Illasi - Verona
---------------------------------------	-----------------

**INV - ALTRI INVENTARI**

<b>INVN - Codice inventario</b>	MC075
---------------------------------	-------

<b>INVD - Riferimento cronologico</b>	2022
---------------------------------------	------

**AU - DEFINIZIONE CULTURALE****AUT - AUTORE/RESPONSABILITA'**

<b>AUTJ - Ente schedatore</b>	S261
-------------------------------	------

<b>AUTH - Codice identificativo</b>	BAPA1063
-------------------------------------	----------

<b>AUTN - Nome scelto di persona o ente</b>	Anonimo
---	---------

<b>AUTP - Tipo intestazione</b>	NR
---------------------------------	----

<b>AUTA - Indicazioni cronologiche</b>	XX prima metà
--	---------------

<b>AUTR - Ruolo</b>	fotografo principale
---------------------	----------------------

<b>AUTM - Motivazione/fonte</b>	dato non disponibile
---------------------------------	----------------------

**SG - SOGGETTO**

**SGT - SOGGETTO**

<b>SGTI - Identificazione</b>	Verona (provincia) - Illasi
<b>SGTI - Identificazione</b>	Scultura - Monumenti commemorativi - Monumenti ai caduti - Guerra mondiale 1914-1918
<b>SGTI - Identificazione</b>	Scultori - Italia - Sec. 20 - Prati, Eugenio
<b>SGTD - Indicazioni sul soggetto</b>	Illasi - Veduta di Piazza Libertà, a sinistra il Monumento ai Caduti della Grande Guerra

**SGL - TITOLO**

<b>SGLT - Titolo proprio</b>	ILLASI - La Piazza
<b>SGLS - Specifiche titolo</b>	stampato sotto l'immagine

**DT - CRONOLOGIA****DTZ - CRONOLOGIA GENERICA**

<b>DTZG - Fascia cronologica /periodo</b>	XX
---	----

**DTS - CRONOLOGIA SPECIFICA**

<b>DTSI - Da</b>	1924
<b>DTSV - Validità</b>	post
<b>DTSF - A</b>	1941
<b>DTSL - Validità</b>	ante
<b>DTM - Motivazione/fonte</b>	analisi storica
<b>DTM - Motivazione/fonte</b>	fonte archivistica
<b>DTM - Motivazione/fonte</b>	data
<b>DTT - Note</b>	anno di realizzazione del monumento; data del carteggio allegato al fototipo; iscrizione tipografica con data sulla cartolina

**LR - LUOGO E DATA DELLA RIPRESA****LRC - LOCALIZZAZIONE**

<b>LRCS - Stato</b>	ITALIA
<b>LRCR - Regione</b>	Veneto
<b>LRCP - Provincia</b>	VR
<b>LRCC - Comune</b>	Illasi
<b>LRD - Data della ripresa</b>	1924 post

**PD - PRODUZIONE E DIFFUSIONE****PDF - RESPONSABILITA'**

<b>PDFJ - Ente schedatore</b>	S289
<b>PDFH - Codice identificativo</b>	MCBS021
<b>PDFN - Nome scelto di persona o ente</b>	Tosi, Vittorino
<b>PDFP - Tipo intestazione</b>	P
<b>PDFA - Indicazioni cronologiche</b>	attivo prima metà sec. XX
<b>PDFI - Indicazione del nome e dell'indirizzo</b>	V. Tosi - Verona
<b>PDFR - Ruolo</b>	stampatore
<b>PDFL - Luogo</b>	Verona

<b>PDFD - Cronologia specifica</b>	1925 ca
<b>PDFM - Motivazione/fonte</b>	iscrizione
<b>PDFS - Note</b>	indicazione di responsabilità al verso della cartolina
<b>MT - DATI TECNICI</b>	
<b>MTX - Indicazione di colore</b>	BN
<b>MTC - MATERIA E TECNICA</b>	
<b>MTCM - Materia</b>	carta
<b>MTCT - Tecnica</b>	collotipia
<b>MIS - MISURE</b>	
<b>MISZ - Tipo di misura</b>	altezzaxlunghezza
<b>MISU - Unità di misura</b>	mm
<b>MISM - Valore</b>	90x140
<b>FRM - Formato</b>	cartolina
<b>CO - CONSERVAZIONE E INTERVENTI</b>	
<b>STC - STATO DI CONSERVAZIONE</b>	
<b>STCC - Stato di conservazione</b>	mediocre
<b>STCS - Specifiche</b>	macchie, deformazione, ingiallimento, pieghe
<b>STCN - Note</b>	tracce di ruggine causate dall'uso di graffetta metallica
<b>STD - Modalità di conservazione</b>	Il fototipo è conservato nel fascicolo archivistico insieme ai relativi documenti cartacei, all'interno di busta trasparente in materiale idoneo alla conservazione fotografica.
<b>DA - DATI ANALITICI</b>	
<b>NSC - Notizie storico-critiche</b>	Il positivo è stato inviato, in data 1 marzo 1941, dal Comune di Illasi alla Regia Soprintendenza ai Monumenti di Verona in seguito alla richiesta relativa al censimento di monumenti in bronzo da cedere allo stato per esigenze belliche. Il documento che accompagna la fotografia segnala l'esistenza di un solo monumento, realizzato da Egisto Prati e inaugurato nel 1924. Vengono allegate al carteggio una cartolina con veduta complessiva della piazza del paese e una fotografia del bozzetto, poiché "non esistono fotografi in loco e bisognerebbe chiamarlo da Verona quindi verrebbe a costare molto" richiedendo la dispensa dall'invio di una immagine più chiara e dettagliata. Confrontando l'immagine storica con lo stato attuale dell'opera si riconosce l'integrità del monumento, evidentemente esonerato dalla spoliazione e successiva fusione della parte in bronzo.
<b>TU - CONDIZIONE GIURIDICA E PROVVEDIMENTI DI TUTELA</b>	
<b>CDG - CONDIZIONE GIURIDICA</b>	
<b>CDGG - Indicazione generica</b>	proprietà Stato
<b>CDGS - Indicazione specifica</b>	Ministero della Cultura - Soprintendenza Archeologia, Belle Arti e Paesaggio per le province di Bergamo e Brescia
<b>CDGI - Indirizzo</b>	Via Gezio Calini, 26 - Brescia
<b>ACQ - ACQUISIZIONE</b>	
<b>ACQT - Tipo acquisizione</b>	trasferimento
<b>ACQN - Nome</b>	SBAP VR
<b>ACQD - Riferimento</b>	

<b>cronologico</b>	1975-1977
<b>ACQL - Luogo acquisizione</b>	BS/ Brescia
<b>BPT - Provvedimenti di tutela - sintesi</b>	no

## DO - DOCUMENTAZIONE

### FTA - DOCUMENTAZIONE FOTOGRAFICA

<b>FTAN - Codice identificativo</b>	MC0075
<b>FTAX - Genere</b>	documentazione allegata
<b>FTAP - Tipo</b>	fotografia digitale (file)
<b>FTAF - Formato</b>	jpg
<b>FTAD - Riferimento cronologico</b>	2022
<b>FTAK - Nome file originale</b>	MC0075.jpg

### BIB - BIBLIOGRAFIA

<b>BIBR - Abbreviazione</b>	Trevisan 2005
<b>BIBJ - Ente schedatore</b>	S289
<b>BIBH - Codice identificativo</b>	MCBIB004
<b>BIBX - Genere</b>	bibliografia specifica
<b>BIBF - Tipo</b>	libro
<b>BIBM - Riferimento bibliografico completo</b>	Trevisan Giorgio, Memorie della grande guerra. I monumenti ai caduti a Verona e provincia, Sommacampagna, 2005

## MS - MOSTRE/ALTRI EVENTI CULTURALI/PREMI

### MST - MOSTRA/EVENTO CULTURALE

<b>MSTI - Tipo</b>	mostra
<b>MSTT - Titolo /denominazione</b>	Bronzo alla Memoria, bronzo alla Patria. Dall'edificazione alla rimozione, storie di monumenti ai caduti tra le due guerre
<b>MSTE - Ente/soggetto organizzatore</b>	Soprintendenza Belli Arti e Paesaggio per le provincie di Brescia, Mantova e Cremona
<b>MSTL - Luogo, sede espositiva, data</b>	mostra virtuale - 2016
<b>MSTS - Note</b>	in particolare: <a href="https://www.movio.beniculturali.it/sbeap-bs/bronzoallamemoriabronzoallapatria/it/31/il-fenomeno-del-bronzo-alla-patria">https://www.movio.beniculturali.it/sbeap-bs/bronzoallamemoriabronzoallapatria/it/31/il-fenomeno-del-bronzo-alla-patria</a>

## AD - ACCESSO AI DATI

### ADS - SPECIFICHE DI ACCESSO AI DATI

<b>ADSP - Profilo di accesso</b>	1
<b>ADSM - Motivazione</b>	scheda contenente dati liberamente accessibili

## CM - CERTIFICAZIONE E GESTIONE DEI DATI

### CMP - REDAZIONE E VERIFICA SCIENTIFICA

<b>CMPD - Anno di redazione</b>	2022
<b>CMPN - Responsabile ricerca e redazione</b>	Frisoni, Cinzia
<b>FUR - Funzionario responsabile</b>	Sala, Laura

## AN - ANNOTAZIONI

**OSS - Osservazioni**

Si segnala altra cartolina storica pubblicata sul sito Monumenti italiani della Grande Guerra a cura del Museo Civico del Risorgimento di Bologna e il Museo Storico Italiano della Guerra di Rovereto: <http://www.monumentigrandeguerra.it/> (ID Monumento 1517 - ID Immagine 1871).