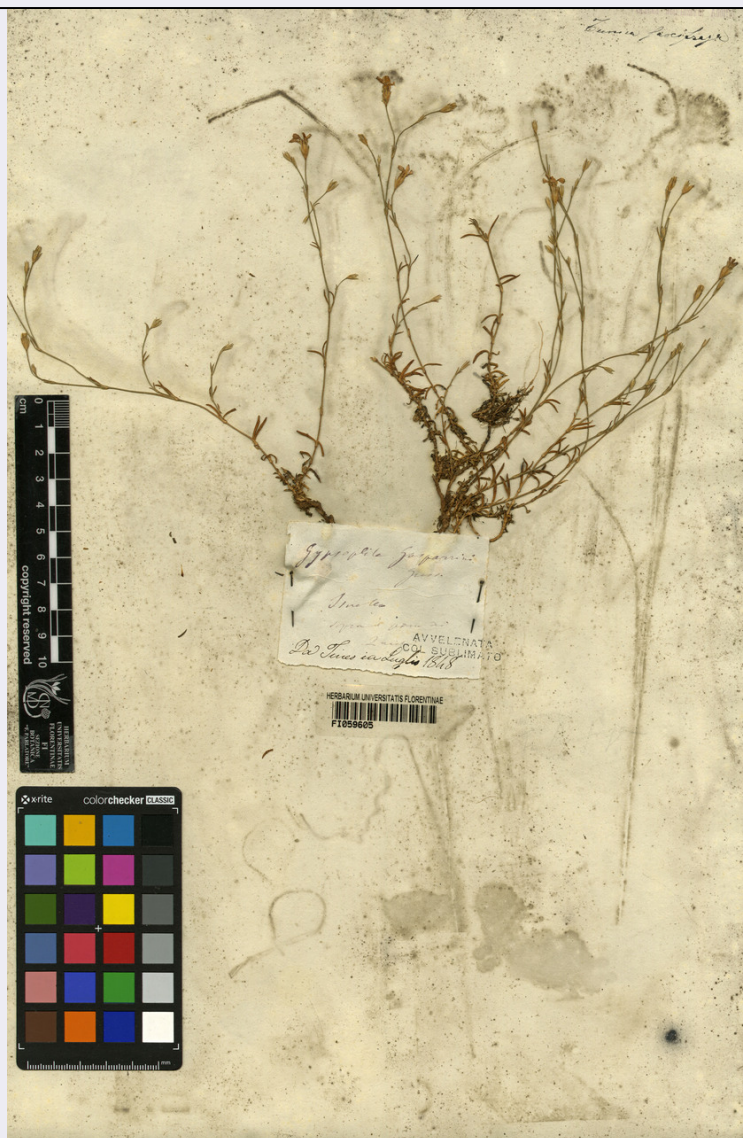


SCHEDA



CD - IDENTIFICAZIONE

| | |
|----------------------------------|-------------------------|
| TSK - Tipo modulo | MINP |
| CDM - Codice Modulo | ICCD_MINP_1045626569661 |
| ESC - Ente schedatore | S261 |
| ECP - Ente competente per tutela | S261 |

OG - OGGETTO DELL'INVENTARIAZIONE

| | |
|----------------------------|-----------------------|
| AMB - Ambito di tutela MiC | archeologico |
| OGD - Definizione | SINGOLO OGGETTO/ vaso |
| CTG - Categoria materiale | CERAMICA |

LC - LOCALIZZAZIONE GEOGRAFICO - AMMINISTRATIVA

PVC - LOCALIZZAZIONE

| | |
|------------------|----------------|
| PVCR - Regione | Emilia-Romagna |
| PVCP - Provincia | MO |
| PVCC - Comune | Spilamberto |

LDC - COLLOCAZIONE SPECIFICA

| | |
|--|----------------------------|
| DA - DATI ANALITICI | |
| MT - DATI TECNICI | |
| QNT - QUANTITA' | |
| MIS - MISURE | |
| DT - CRONOLOGIA | |
| DTR - Riferimento cronologico | SECOLI/ XVIII |
| DT - CRONOLOGIA | |
| DTR - Riferimento cronologico | SECOLI/ XIX |
| UB - DATI INVENTARIALI | |
| INP - INVENTARIO PATRIMONIALE IN VIGORE | |
| INPF - Anno finanziario di riferimento | 2022 |
| INPC - Codice inventario patrimoniale | 22.S261-11.0874 |
| INPR - Data immissione in patrimonio | 2022/11/08 |
| CO - CONSERVAZIONE | |
| STC - STATO DI CONSERVAZIONE | |
| STCC - Stato di conservazione | frammentario |
| TU - CONDIZIONE GIURIDICA | |
| CDG - CONDIZIONE GIURIDICA | |
| CDGG - Indicazione generica | proprietà Stato |
| DO - DOCUMENTAZIONE | |
| FTA - DOCUMENTAZIONE FOTOGRAFICA | |
| FTAX - Genere | documentazione allegata |
| FTAP - Tipo | fotografia digitale (file) |
| FTAK - Nome file digitale | 22.0874.jpg |
| CM - CERTIFICAZIONE E GESTIONE DEI DATI | |
| CMA - Anno di redazione | 2022 |