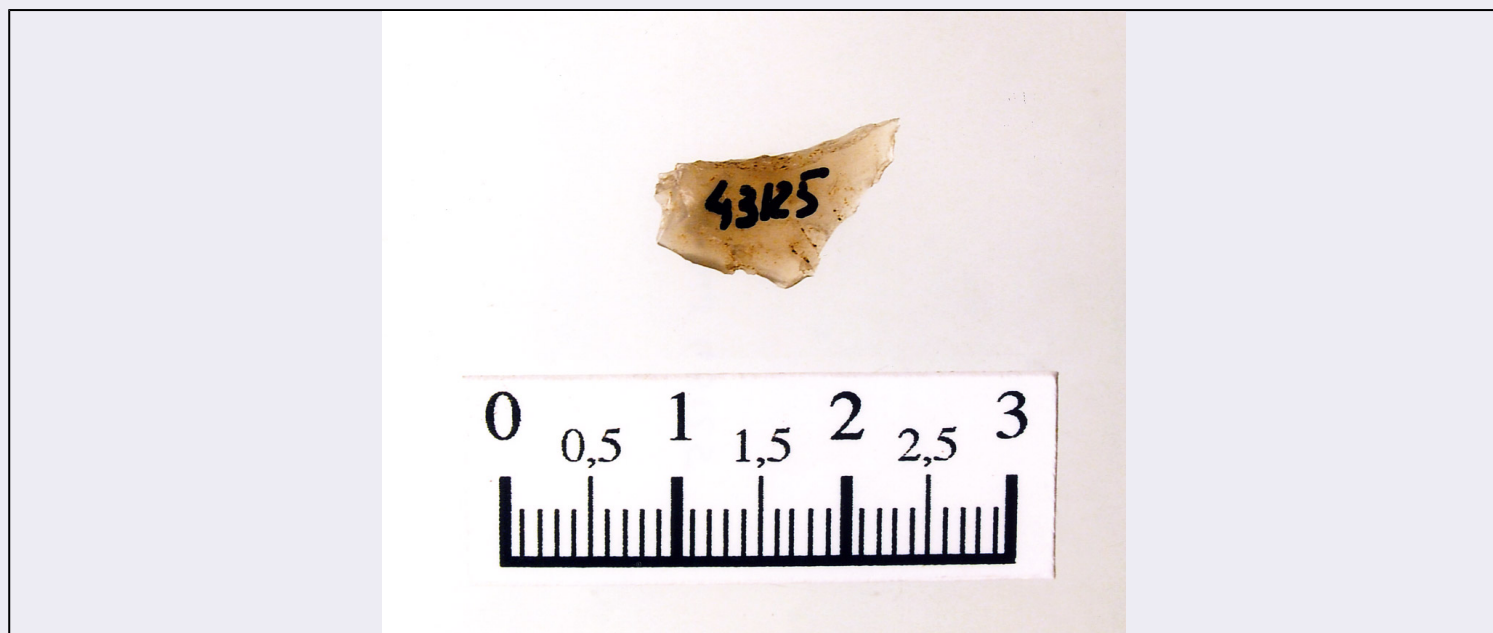


SCHEDA



CD - CODICI

TSK - Tipo scheda	A
LIR - Livello ricerca	I
NCT - CODICE UNIVOCO	
NCTR - Codice regione	03
NCTN - Numero catalogo generale	03274601
ESC - Ente schedatore	S302
ECP - Ente competente	S302

OG - OGGETTO

OGT - OGGETTO

OGTD - Definizione tipologica	palazzina
OGTN - Denominazione	[Palazzina in via Garibaldi, 14]

LC - LOCALIZZAZIONE GEOGRAFICO-AMMINISTRATIVA

PVC - LOCALIZZAZIONE GEOGRAFICO-AMMINISTRATIVA

PVCS - Stato	ITALIA
PVCR - Regione	Lombardia
PVCP - Provincia	CR
PVCC - Comune	Castelleone
PVCI - Indirizzo	Via Giuseppe Garibaldi, 14

CS - LOCALIZZAZIONE CATASTALE

CTL - Tipo di localizzazione	localizzazione fisica
------------------------------	-----------------------

CTS - LOCALIZZAZIONE CATASTALE

CTSC - Comune	Castelleone
CTSF - Foglio/Data	23
CTSN - Particelle	155, 158

GP - GEOREFERENZIAZIONE TRAMITE PUNTO

GPI - Identificativo Punto	2
GPL - Tipo di localizzazione	localizzazione fisica
GPD - DESCRIZIONE DEL PUNTO	
GPDP - PUNTO	
GPDPX - Coordinata X	9.763319
GPDPY - Coordinata Y	45.294841
GPM - Metodo di georeferenziazione	punto esatto
GPT - Tecnica di georeferenziazione	rilievo da foto aerea con sopralluogo
GPP - Proiezione e Sistema di riferimento	WGS84
GPB - BASE DI RIFERIMENTO	
GPBB - Descrizione sintetica	Google Maps
GPBT - Data	2022
GPBO - Note	https://www.google.com/maps
AU - DEFINIZIONE CULTURALE	
ATB - AMBITO CULTURALE	
ATBR - Riferimento all'intervento	costruzione
ATBD - Denominazione	maestranze locali
ATBM - Fonte dell'attribuzione	contesto
RE - NOTIZIE STORICHE	
REN - NOTIZIA	
RENr - Riferimento	intorno
RENS - Notizia sintetica	costruzione
RENN - Notizia	L'edificio appartiene ad un manufatto costruito in adiacenza alla settecentesca chiesa della Santissima Trinità, cui appartiene il porticato nel cortile interno, in origine pertinenza della chiesa stessa.
RENF - Fonte	relazione allegata al provvedimento di tutela
REL - CRONOLOGIA, ESTREMO REMOTO	
RELS - Secolo	XVIII
REV - CRONOLOGIA, ESTREMO RECENTE	
REVS - Secolo	XVIII
SI - SPAZI	
SII - SUDDIVISIONE INTERNA	
SIIN - Numero di piani	+3
SV - STRUTTURE VERTICALI	
SVC - TECNICA COSTRUTTIVA	
SVCT - Tipo di struttura	parete
SVCC - Genere	in muratura
SVC - TECNICA COSTRUTTIVA	
SVCU - Ubicazione	porticato

SVCT - Tipo di struttura	colonne
SVCM - Materiali	marmo
SO - STRUTTURE DI ORIZZONTAMENTO	
SOU - Ubicazione	porticato
SOF - TIPO	
SOFG - Genere	volta
SOFF - Forma	a crociera
TU - CONDIZIONE GIURIDICA E VINCOLI	
CDG - CONDIZIONE GIURIDICA	
CDGG - Indicazione generica	proprietà Ente religioso cattolico
CDGS - Indicazione specifica	Parrocchia SS. Filippo e Giacomo
NVC - PROVVEDIMENTI DI TUTELA	
NVCT - Tipo provvedimento	DLgs 42/2004, art. 10, co. 1
NVCE - Estremi provvedimento	2006/07/04
DO - FONTI E DOCUMENTI DI RIFERIMENTO	
FTA - DOCUMENTAZIONE FOTOGRAFICA	
FTAX - Genere	documentazione allegata
FTAP - Tipo	fotografia digitale (file)
FTAA - Autore	Musetti, Valentina
FTAD - Data	2022/12/22
FTAE - Ente proprietario	Soprintendenza ABAP per le province di Cremona Lodi e Mantova
FTAN - Codice identificativo	0303274601_foto01
FTAT - Note	scorcio della facciata
FTA - DOCUMENTAZIONE FOTOGRAFICA	
FTAX - Genere	documentazione allegata
FTAP - Tipo	fotografia digitale (file)
FTAA - Autore	Musetti, Valentina
FTAD - Data	2022/12/22
FTAE - Ente proprietario	Soprintendenza ABAP per le province di Cremona Lodi e Mantova
FTAN - Codice identificativo	0303274601_foto02
FTAT - Note	facciata
FTA - DOCUMENTAZIONE FOTOGRAFICA	
FTAX - Genere	documentazione allegata
FTAP - Tipo	fotografia digitale (file)
FTAA - Autore	Musetti, Valentina
FTAD - Data	2022/12/22
FTAE - Ente proprietario	Soprintendenza ABAP per le province di Cremona Lodi e Mantova
FTAN - Codice identificativo	0303274601_foto03
FTAT - Note	vista d'insieme
DRA - DOCUMENTAZIONE GRAFICA	

DRAX - Genere	documentazione allegata
DRAT - Tipo	estratto di mappa catastale
DRAO - Note	immagine creata da https://geoportale.cartografia.agenziaentrate.gov.it
DRAE - Ente proprietario	Agenzia delle Entrate - Geoportale Cartografico Catastale
DRAN - Codice identificativo	0303274601__sc
DRAD - Data	2022
FNT - FONTI E DOCUMENTI	
FNTP - Tipo	copia del provvedimento di tutela
FNTD - Data	2006/07/04
FNTN - Nome archivio	Soprintendenza ABAP per le province di Bergamo e Brescia
FNTS - Posizione	Archivio Vincoli/ CR_Castelleone-130
FNTI - Codice identificativo	0303274601_provv_
AD - ACCESSO AI DATI	
ADS - SPECIFICHE DI ACCESSO AI DATI	
ADSP - Profilo di accesso	1
ADSM - Motivazione	scheda contenente dati liberamente accessibili
CM - COMPILAZIONE	
CMP - COMPILAZIONE	
CMPD - Data	2022
CM PN - Nome	Musetti, Valentina
FUR - Funzionario responsabile	Chiapparini, Alessandra