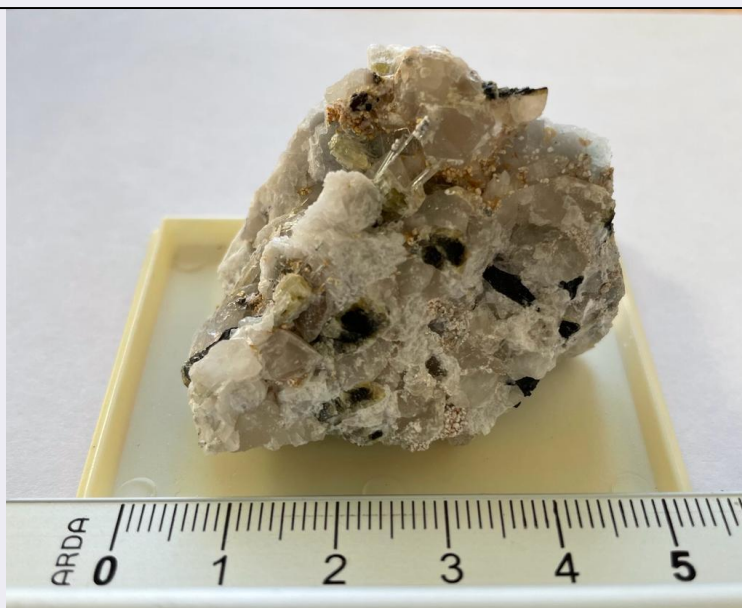


SCHEDA



CD - CODICI

TSK - Tipo scheda BNM

LIR - Livello ricerca C

NCT - CODICE UNIVOCO

NCTR - Codice regione 09

NCTN - Numero catalogo generale 01399123

ESC - Ente schedatore AI615

ECP - Ente competente S121

AC - ALTRI CODICI

ACM - Codice museo 4

ACO - Codice collezione 4

ACK - Codice campione 4

OG - OGGETTO

OGT - OGGETTO

OGTD - Definizione Elbaite, piccoli cristalli acroici

SM - SISTEMATICA MINERALI

SMN - NOMENCLATURA

SMNA - Specie (nome italiano) Elbaite

SMNI - Specie (I.M.A.) Elbaite

SMT - TIPO

SMTT - Tipo non tipo

LR - DATI DI RACCOLTA

LRV - LOCALITA' DI RACCOLTA

LRVT - Tipo di localizzazione località di raccolta - dati aggiornati

LRVK - Continente Europa

LRVS - Stato	Italia
LRVR - Regione	Toscana
LRVP - Provincia	Livorno
LRVC - Comune	Campo nell'Elba
LRVL - Località	Sant'Ilario

LC - LOCALIZZAZIONE GEOGRAFICO-AMMINISTRATIVA

PVC - LOCALIZZAZIONE GEOGRAFICO-AMMINISTRATIVA ATTUALE

PVCS - Stato	ITALIA
PVCR - Regione	Toscana
PVCP - Provincia	LI
PVCC - Comune	Campo nell'Elba
PVCL - Località	San Piero in Campo

LDC - COLLOCAZIONE SPECIFICA

LDCU - Indirizzo	Via Camillo Benso Conte di Cavour, 73, 57034 San Piero In Campo LI
LDCM - Denominazione raccolta	MUM - Museo Mineralogico Luigi Celleri

UB - DATI PATRIMONIALI E COLLEZIONI

STI - STIMA

MT - DATI TECNICI

MIS - MISURE

MISU - Unità	cm
MISA - Altezza	3,3
MISL - Larghezza	4,1
MISN - Lunghezza	3,2
MISG - Peso	41 g

CO - CONSERVAZIONE

STC - STATO DI CONSERVAZIONE

STCC - Stato di conservazione	buono
--------------------------------------	-------

TU - CONDIZIONE GIURIDICA E VINCOLI

ACQ - ACQUISIZIONE

ACQT - Tipo acquisizione	donazione
ACQN - Nome	Pezzotta Federico
ACQD - Data acquisizione	2016
ACQL - Luogo acquisizione	San Piero in Campo

CDG - CONDIZIONE GIURIDICA

CDGG - Indicazione generica	proprietà Ente pubblico territoriale
------------------------------------	--------------------------------------

DO - FONTI E DOCUMENTI DI RIFERIMENTO

FTA - DOCUMENTAZIONE FOTOGRAFICA

FTAX - Genere	documentazione allegata
FTAP - Tipo	fotografia digitale (file)
FTAN - Codice identificativo	foto4

AD - ACCESSO AI DATI**ADS - SPECIFICHE DI ACCESSO AI DATI****ADSP - Profilo di accesso**

1

ADSM - Motivazione

scheda contenente dati liberamente accessibili

CM - COMPILAZIONE**CMP - COMPILAZIONE****CMPD - Data**

2022

CMPN - Nome

Giannoni Matteo

**FUR - Funzionario
responsabile**

Pezzotta Federico