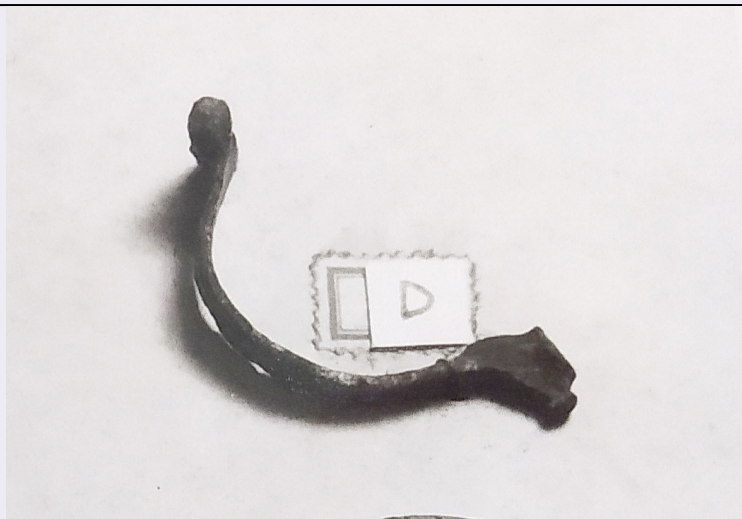


# SCHEDA



## CD - CODICI

TSK - Tipo Scheda RA

LIR - Livello ricerca C

### NCT - CODICE UNIVOCO

NCTR - Codice regione 03

NCTN - Numero catalogo generale 00121457

ESC - Ente schedatore S25

ECP - Ente competente S25

## OG - OGGETTO

### OGT - OGGETTO

OGTD - Definizione fibula/ ad arco semplice

OGTT - Tipologia Tipo Aucissa

CLS - Categoria - classe e produzione ABBIGLIAMENTO E ORNAMENTI PERSONALI/ ACCESSORI

## LC - LOCALIZZAZIONE GEOGRAFICO-AMMINISTRATIVA

### PVC - LOCALIZZAZIONE GEOGRAFICO-AMMINISTRATIVA ATTUALE

PVCS - Stato ITALIA

PVCR - Regione Lombardia

PVCP - Provincia BS

PVCC - Comune Manerba del Garda

### LDC - COLLOCAZIONE SPECIFICA

LDCT - Tipologia museo

LDCQ - Qualificazione archeologico

LDCN - Denominazione attuale Museo Civico Archeologico della Valtenesi

LDCU - Indirizzo Via della Rocca, 20

LDCM - Denominazione raccolta Collezione privata "G.B. Marchesini"

LDCS - Specifiche Piano terra, vetrina "Necropoli dell'Olivello"

**LA - ALTRE LOCALIZZAZIONI GEOGRAFICO-AMMINISTRATIVE**

<b>TCL - Tipo di localizzazione</b>	luogo di provenienza
-------------------------------------	----------------------

**PRV - LOCALIZZAZIONE GEOGRAFICO-AMMINISTRATIVA**

<b>PRVS - Stato</b>	ITALIA
<b>PRVR - Regione</b>	Lombardia
<b>PRVP - Provincia</b>	BS
<b>PRVC - Comune</b>	Manerba del Garda
<b>PRVL - Località</b>	Via Vittorio Veneto, 15, Montinelle

**PRC - COLLOCAZIONE SPECIFICA**

<b>PRCT - Tipologia</b>	palazzo
<b>PRCD - Denominazione</b>	Marchesini
<b>PRCM - Denominazione raccolta</b>	Collezione privata "G.B. Marchesini"
<b>PRCS - Specifiche</b>	Pianoterra/ vetrina A

**UB - DATI PATRIMONIALI**

<b>STI - STIMA</b>	
--------------------	--

**CS - LOCALIZZAZIONE CATASTALE**

<b>CTL - Tipo di localizzazione</b>	luogo di reperimento
-------------------------------------	----------------------

**CTS - LOCALIZZAZIONE CATASTALE**

<b>CTSC - Comune</b>	Manerba del Garda
<b>CTSF - Foglio/Data</b>	Foglio VIII
<b>CTSN - Particelle</b>	2971, 3124

**RE - MODALITA' DI REPERIMENTO****RCG - RICOGNIZIONI**

<b>RCGU - Uso del suolo</b>	vigneto
<b>RCGA - Responsabile scientifico</b>	Marchesini, Giovanni Battista
<b>RCGE - Motivo</b>	opere private
<b>RCGM - Metodo</b>	per campioni
<b>RCGD - Data</b>	1881/10/07-1886/10/15
<b>RCGZ - Specifiche</b>	Portulano B., Amigoni S., LA NECROPOLI ROMANA DI CAMPO OLIVELLO. DAGLI SCAVI OTTOCENTESCHI DI G.B. MARCHESINI AI RECENTI RITROVAMENTI NEL TERRITORIO DI MANERBA DEL GARDA, Editrice S.A.P. 2004.

**DSC - DATI DI SCAVO**

<b>SCAN - Denominazione dello scavo</b>	Necropoli di Campo Olivello
<b>DSCD - Data</b>	1881-1886
<b>DSCN - Specifiche</b>	Marchesini G. B. 1881/1885; Marchesini G. B. 1893, pp. 226-232; Portulano B., Amigoni S., LA NECROPOLI ROMANA DI CAMPO OLIVELLO. DAGLI SCAVI OTTOCENTESCHI DI G.B. MARCHESINI AI RECENTI RITROVAMENTI NEL TERRITORIO DI MANERBA DEL GARDA, Editrice S.A.P. 2004.

**DT - CRONOLOGIA****DTZ - CRONOLOGIA GENERICA**

DTZG - Fascia cronologica di riferimento	PERIODIZZAZIONI/ STORIA/ Età antica/ Età romana/ Età romana imperiale
DTS - CRONOLOGIA SPECIFICA	
DTSI - Da	I a.C.
DTSF - A	I d.C.
DTM - Motivazione cronologia	bibliografia
AU - DEFINIZIONE CULTURALE	
ATB - AMBITO CULTURALE	
ATBD - Denominazione	Ambito romano imperiale
ATBM - Motivazione dell'attribuzione	bibliografia
MT - DATI TECNICI	
MTC - Materia e tecnica	bronzo/ fusione a matrice
MIS - MISURE	
MISU - Unità	cm
MISN - Lunghezza	5,5
MISR - Mancanza	MNR
DA - DATI ANALITICI	
DES - DESCRIZIONE	
DESO - Indicazioni sull'oggetto	Fibula in bronzo, tipo Aucissa. Fusione a matrice, saldatura, rifinitura a caldo con l'aiuto di pinze. Arco nastriforme, staffa con terminazioni a bottone, molla a cerniera.
CO - CONSERVAZIONE	
STC - STATO DI CONSERVAZIONE	
STCC - Stato di conservazione	mutilo
STCS - Indicazioni specifiche	Priva di ardiglione.
RS - RESTAURI E ANALISI	
RST - RESTAURI	
RSTD - Data	2018/00/00
RSTE - Ente responsabile	Ministero dei Beni e delle Attività Culturali e del Turismo
RSTN - Nome operatore	Martino Serafini
RSTR - Ente finanziatore	Comune di Manerba del Garda
TU - CONDIZIONE GIURIDICA E VINCOLI	
ACQ - ACQUISIZIONE	
ACQT - Tipo acquisizione	donazione
ACQD - Data acquisizione	2017/11/27
CDG - CONDIZIONE GIURIDICA	
CDGG - Indicazione generica	proprietà Ente pubblico territoriale
CDGS - Indicazione specifica	Comune di Manerba del Garda
CDGI - Indirizzo	Piazza Garibaldi 25

**DO - FONTI E DOCUMENTI DI RIFERIMENTO****FTA - DOCUMENTAZIONE FOTOGRAFICA**

<b>FTAX - Genere</b>	documentazione allegata
<b>FTAP - Tipo</b>	fotografia digitale (file)
<b>FTAN - Codice identificativo</b>	New_1670068148275

**FTA - DOCUMENTAZIONE FOTOGRAFICA**

<b>FTAX - Genere</b>	documentazione allegata
<b>FTAP - Tipo</b>	fotografia digitale (file)
<b>FTAN - Codice identificativo</b>	New_1670068204698

**BIB - BIBLIOGRAFIA**

<b>BIBX - Genere</b>	bibliografia specifica
<b>BIBA - Autore</b>	Marchesini G.B.
<b>BIBD - Anno di edizione</b>	1893
<b>BIBH - Sigla per citazione</b>	Olivello
<b>BIBN - V., pp., nn.</b>	229

**BIB - BIBLIOGRAFIA**

<b>BIBX - Genere</b>	bibliografia specifica
<b>BIBA - Autore</b>	B. Portulano, S. Amigoni
<b>BIBD - Anno di edizione</b>	2004
<b>BIBH - Sigla per citazione</b>	Olivello
<b>BIBN - V., pp., nn.</b>	32., VIII., 9

**BIL - Citazione completa**

Portulano B., Amigoni S., LA NECROPOLI ROMANA DI CAMPO OLIVELLO. DAGLI SCAVI OTTOCENTESCHI DI G.B. MARCHESINI AI RECENTI RITROVAMENTI NEL TERRITORIO DI MANERBA DEL GARDA, Editrice S.A.P. 2004.

**BIL - Citazione completa**

Ettlinger E., 1973, 93, 9/6,9; Sub Ascia, una necropoli, 1987, 122, 2/3,4.

**AD - ACCESSO AI DATI****ADS - SPECIFICHE DI ACCESSO AI DATI**

<b>ADSP - Profilo di accesso</b>	1
<b>ADSM - Motivazione</b>	scheda contenente dati liberamente accessibili

**CM - COMPILAZIONE****CMP - COMPILAZIONE**

<b>CMPD - Data</b>	1993
<b>CMPN - Nome</b>	Della Porta, C.
<b>FUR - Funzionario responsabile</b>	Surace, Angela

**RVM - TRASCRIZIONE PER INFORMATIZZAZIONE**

<b>RVMD - Data</b>	2022
<b>RVMN - Nome</b>	Portulano, Brunella

**AGG - AGGIORNAMENTO-REVISIONE**

<b>AGGD - Data</b>	2022
<b>AGGN - Nome</b>	Portulano, Brunella
<b>AGGF - Funzionario</b>	

**responsabile**

De Francesco, Stefania

**AN - ANNOTAZIONI**

**OSS - Osservazioni**

Inv. Collezione Marchesini E14/ già numero 54..