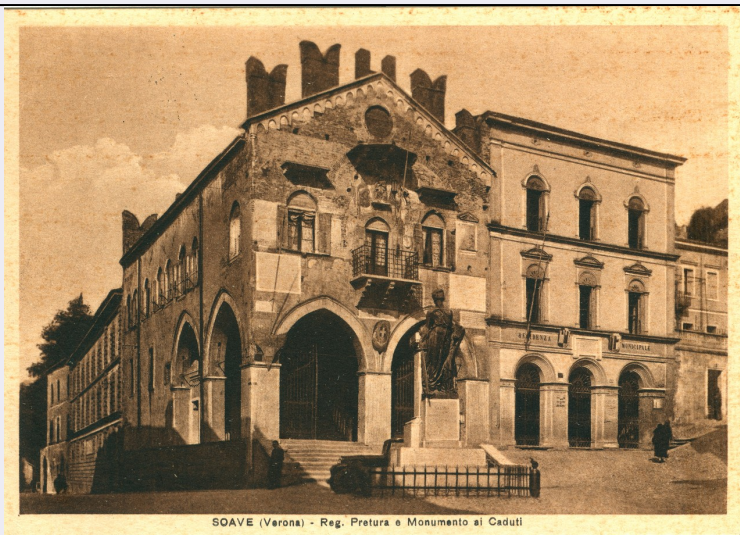


SCHEDA



SOAVE (Verona) - Reg. Pretura e Monumento ai Caduti

CD - CODICI

TSK - Tipo scheda	F
LIR - Livello catalogazione	P
NCT - CODICE UNIVOCO	
NCTR - Codice Regione	03
NCTN - Numero catalogo generale	03274793
ESC - Ente schedatore	S289
ECP - Ente competente per tutela	S289

OG - BENE CULTURALE

AMB - Ambito di tutela MiC	storico artistico
CTG - Categoria	DOCUMENTAZIONE DEL PATRIMONIO STORICO ARTISTICO
OGT - DEFINIZIONE BENE	
OGTD - Definizione	positivo
OGC - TRATTAMENTO CATALOGRAFICO	
OGCT - Trattamento catalografico	bene semplice
OGM - Modalità di individuazione	appartenenza ad una collezione o raccolta pubblica
OGR - Disponibilità del bene	bene disponibile

RV - RELAZIONI

RSE - RELAZIONI CON ALTRI BENI

RSER - Tipo relazione	è in relazione con
RSES - Specifiche tipo relazione	correlazione iconografica: monumento ripreso nel fototipo
RSET - Tipo scheda	OA
RSED - Definizione del bene	monumento ai caduti, a cippo
RSEC - Identificativo univoco della scheda	0500405719

LC - LOCALIZZAZIONE GEOGRAFICO - AMMINISTRATIVA**PVC - LOCALIZZAZIONE**

PVCS - Stato	ITALIA
PVCR - Regione	Lombardia
PVCP - Provincia	BS
PVCC - Comune	Brescia

LDC - COLLOCAZIONE SPECIFICA

LDCT - Tipologia	palazzo
LDCQ - Qualificazione	statale
LDCN - Denominazione attuale	Palazzo Porro Schiaffinati, ex Chizzola
LDCF - Uso	ufficio
LDCU - Indirizzo	via Gezio Calini, 26
LDCS - Specifiche	Archivio Fotografico SABAP BS
LDCD - Riferimento cronologico	1975-1977

LA - ALTRE LOCALIZZAZIONI GEOGRAFICO - AMMINISTRATIVE

TLC - Tipo di localizzazione	luogo di provenienza/collocazione precedente
-------------------------------------	--

PRV - LOCALIZZAZIONE

PRVS - Stato	ITALIA
PRVR - Regione	Veneto
PRVP - Provincia	VR
PRVC - Comune	Verona

PRC - COLLOCAZIONE SPECIFICA

PRCT - Tipologia contenitore fisico	convento
PRCN - Denominazione contenitore fisico	Ex Convento di S. Fermo
PRCF - Uso contenitore fisico	ufficio
PRCU - Indicazioni viabilistiche	Piazza San Fermo, 3a
PRCM - Denominazione contenitore giuridico	Archivio SBAP VR

PRD - DATI CRONOLOGICI

PRDI - Riferimento cronologico/data inizio	1967
PRDU - Data fine	1975

LA - ALTRE LOCALIZZAZIONI GEOGRAFICO - AMMINISTRATIVE

TLC - Tipo di localizzazione	luogo di provenienza/collocazione precedente
-------------------------------------	--

PRV - LOCALIZZAZIONE

PRVS - Stato	ITALIA
PRVR - Regione	Veneto
PRVP - Provincia	VR

PRVC - Comune	Verona
PRC - COLLOCAZIONE SPECIFICA	
PRCT - Tipologia contenitore fisico	palazzo
PRCQ - Qualificazione contenitore fisico	statale
PRCN - Denominazione contenitore fisico	Palazzo Orti Manara
PRCF - Uso contenitore fisico	ufficio
PRCU - Indicazioni viabilistiche	via Stradone Porta Palio
PRCM - Denominazione contenitore giuridico	Archivio SBAP VR
PRD - DATI CRONOLOGICI	
PRDU - Data fine	1967
UB - DATI PATRIMONIALI/INVENTARI/STIME/COLLEZIONI	
UBF - UBICAZIONE BENE	
UBFP - Fondo	Archivio documenti
UBFS - Serie archivistica	Verona - Monumenti e cancellate
UBFT - Sottoserie archivistica	Soave - Verona
INV - ALTRI INVENTARI	
INVN - Codice inventario	MC105
INVD - Riferimento cronologico	2022
AU - DEFINIZIONE CULTURALE	
AUT - AUTORE/RESPONSABILITA'	
AUTJ - Ente schedatore	S289
AUTH - Codice identificativo	MCBS035
AUTN - Nome scelto di persona o ente	Colombara, Antonio
AUTP - Tipo intestazione	P
AUTA - Indicazioni cronologiche	attivo prima metà sec. XX
AUTI - Indicazione del nome e dell'indirizzo	Foto Colombara - Sambonifacio
AUTR - Ruolo	fotografo principale
AUTM - Motivazione/fonte	iscrizione
AUTZ - Note	indicazione di responsabilità al verso della cartolina
SG - SOGGETTO	
SGT - SOGGETTO	
SGTI - Identificazione	Verona (provincia) - Soave
SGTI - Identificazione	Scultura - Monumenti commemorativi - Monumenti ai caduti - Guerra mondiale 1914-1918

SGTI - Identificazione	Scultori - Italia - Sec. 20 - Girelli, Egidio
SGL - TITOLO	
SGLT - Titolo proprio	SOAVE (Verona) - Reg. Pretura e Monumento ai Caduti
SGLS - Specifiche titolo	stampato sotto l'immagine
DT - CRONOLOGIA	
DTZ - CRONOLOGIA GENERICA	
DTZG - Fascia cronologica /periodo	XX
DTS - CRONOLOGIA SPECIFICA	
DTSI - Da	1923
DTSV - Validità	post
DTSF - A	1941
DTSL - Validità	ante
DTM - Motivazione/fonte	analisi storica
DTM - Motivazione/fonte	fonte archivistica
DTT - Note	inaugurazione del monumento; data del carteggio allegato al fototipo
LR - LUOGO E DATA DELLA RIPRESA	
LRC - LOCALIZZAZIONE	
LRCS - Stato	ITALIA
LRCR - Regione	Veneto
LRCP - Provincia	VR
LRCC - Comune	Soave
LRD - Data della ripresa	1923 post
PD - PRODUZIONE E DIFFUSIONE	
PDF - RESPONSABILITA'	
PDFJ - Ente schedatore	S289
PDFH - Codice identificativo	MCBS037
PDFN - Nome scelto di persona o ente	Bressan, Umberto
PDFP - Tipo intestazione	P
PDFA - Indicazioni cronologiche	attivo prima metà sec XX
PDFI - Indicazione del nome e dell'indirizzo	Ed. U. Bressan - Cartoleria - Merceria
PDFR - Ruolo	distributore
PDFL - Luogo	Soave
PDFD - Cronologia specifica	1921 post
PDFM - Motivazione/fonte	iscrizione
PDFS - Note	indicazione di responsabilità al verso della cartolina
MT - DATI TECNICI	
MTX - Indicazione di colore	BN
MTC - MATERIA E TECNICA	
MTCM - Materia	carta

MTCT - Tecnica	collotipia
MIS - MISURE	
MISZ - Tipo di misura	altezzaxlunghezza
MISU - Unità di misura	mm
MISM - Valore	105x150
FRM - Formato	cartolina

CO - CONSERVAZIONE E INTERVENTI

STC - STATO DI CONSERVAZIONE	
STCC - Stato di conservazione	buono
STCS - Specifiche	foxing, macchie
STCN - Note	tracce di ruggine causate dall'uso di graffetta metallica
STD - Modalità di conservazione	Il fototipo è conservato nel fascicolo archivistico insieme ai relativi documenti cartacei, all'interno di busta trasparente in materiale idoneo alla conservazione fotografica.

DA - DATI ANALITICI

NSC - Notizie storico-critiche	Il positivo è stato inviato, in data 14 marzo 1941, dal Comune di Soave alla Regia Soprintendenza ai Monumenti di Verona in seguito alla richiesta relativa al censimento di monumenti in bronzo da cedere allo stato per esigenze belliche. Il documento che accompagna il fototipo menziona unicamente il monumento in oggetto, eseguito dallo scultore Egidio Girelli nel 1920 e inaugurato nel 1923. L'immagine lo mostra nella collocazione originaria, al centro della piazza principale del paese, in seguito verrà spostato, ricollocato e attualmente si trova, nella sua integrità, nei pressi di Porta Tiro a Segno.
---------------------------------------	---

TU - CONDIZIONE GIURIDICA E PROVVEDIMENTI DI TUTELA

CDG - CONDIZIONE GIURIDICA	
CDGG - Indicazione generica	proprietà Stato
CDGS - Indicazione specifica	Ministero della Cultura - Soprintendenza Archeologia, Belle Arti e Paesaggio per le province di Bergamo e Brescia
CDGI - Indirizzo	Via Gezio Calini, 26 - Brescia

ACQ - ACQUISIZIONE	
ACQT - Tipo acquisizione	trasferimento
ACQN - Nome	SBAP VR
ACQD - Riferimento cronologico	1975-1977
ACQL - Luogo acquisizione	BS/ Brescia
BPT - Provvedimenti di tutela - sintesi	no

DO - DOCUMENTAZIONE

FTA - DOCUMENTAZIONE FOTOGRAFICA	
FTAN - Codice identificativo	MC0105
FTAX - Genere	documentazione allegata
FTAP - Tipo	fotografia digitale (file)
FTAF - Formato	jpg

FTAD - Riferimento cronologico	2022
FTAK - Nome file originale	MC0105.jpg
BIB - BIBLIOGRAFIA	
BIBR - Abbreviazione	Trevisan 2005
BIBJ - Ente schedatore	S289
BIBH - Codice identificativo	MCBIB004
BIBX - Genere	bibliografia specifica
BIBF - Tipo	libro
BIBM - Riferimento bibliografico completo	Trevisan Giorgio, Memorie della grande guerra. I monumenti ai caduti a Verona e provincia, Sommacampagna, 2005
BIBN - Note	si segnala inoltre https://www.archivio-scultura-veronese.org/monumenti-1a-guerra-mondiale/
BIB - BIBLIOGRAFIA	
BIBR - Abbreviazione	Bronzo alla patria 2008
BIBJ - Ente schedatore	S289
BIBH - Codice identificativo	MCBIB006
BIBX - Genere	bibliografia di corredo
BIBF - Tipo	atti
BIBM - Riferimento bibliografico completo	Ghezzi Valeria, Sala Laura, Scala Barbara, Gazzola e il “bronzo da cedere alla Patria”, in Piero Gazzola una strategia per i beni architettonici nel secondo novecento. Atti del Convegno Internazionale di studi, Verona, Palazzo della Gran Guardia 28-28 novembre 2008, pp. 342-345
MS - MOSTRE/ALTRI EVENTI CULTURALI/PREMI	
MST - MOSTRA/EVENTO CULTURALE	
MSTI - Tipo	mostra
MSTT - Titolo /denominazione	Bronzo alla Memoria, bronzo alla Patria. Dall’edificazione alla rimozione, storie di monumenti ai caduti tra le due guerre
MSTE - Ente/soggetto organizzatore	Soprintendenza Belli Arti e Paesaggio per le provincie di Brescia, Mantova e Cremona
MSTL - Luogo, sede espositiva, data	mostra virtuale - 2016
MSTS - Note	in particolare: https://www.movio.beniculturali.it/sbeap-bs/bronzoallamemoriabronzoallapatria/it/31/il-fenomeno-del-bronzo-alla-patria
AD - ACCESSO AI DATI	
ADS - SPECIFICHE DI ACCESSO AI DATI	
ADSP - Profilo di accesso	1
ADSM - Motivazione	scheda contenente dati liberamente accessibili
CM - CERTIFICAZIONE E GESTIONE DEI DATI	
CMP - REDAZIONE E VERIFICA SCIENTIFICA	
CMPD - Anno di redazione	2022
CMPN - Responsabile ricerca e redazione	Frisoni, Cinzia
FUR - Funzionario	

responsabile

Sala, Laura

AN - ANNOTAZIONI

OSS - Osservazioni

Si segnala altra cartolina storica pubblicata sul sito Monumenti italiani della Grande Guerra a cura del Museo Civico del Risorgimento di Bologna e il Museo Storico Italiano della Guerra di Rovereto: <http://www.monumentigrandeguerra.it/> (ID Monumento 2020 - ID Immagine 2600).