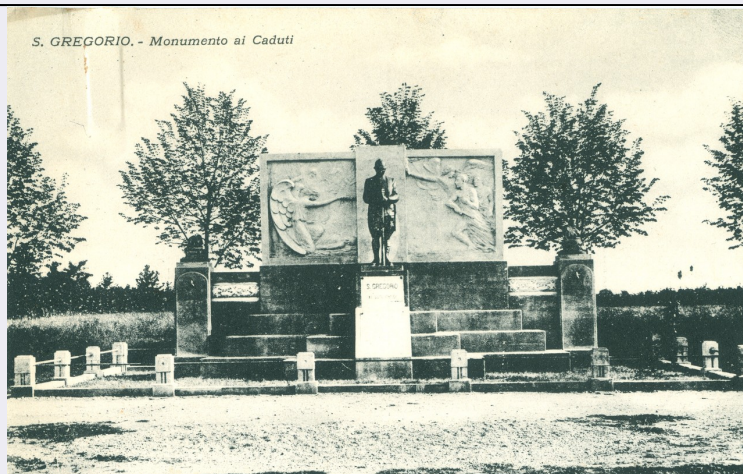


SCHEDA



CD - CODICI

TSK - Tipo scheda	F
LIR - Livello catalogazione	P
NCT - CODICE UNIVOCO	
NCTR - Codice Regione	03
NCTN - Numero catalogo generale	03274797
ESC - Ente schedatore	S289
ECP - Ente competente per tutela	S289

OG - BENE CULTURALE

AMB - Ambito di tutela MiC	storico artistico
CTG - Categoria	DOCUMENTAZIONE DEL PATRIMONIO STORICO ARTISTICO
OGT - DEFINIZIONE BENE	
OGTD - Definizione	positivo
OGC - TRATTAMENTO CATALOGRAFICO	
OGCT - Trattamento catalografico	bene semplice
OGM - Modalità di individuazione	appartenenza ad una collezione o raccolta pubblica
OGR - Disponibilità del bene	bene disponibile

RV - RELAZIONI

RSE - RELAZIONI CON ALTRI BENI

RSER - Tipo relazione	è in relazione con
RSES - Specifiche tipo relazione	correlazione iconografica: monumento ripreso nel fototipo
RSET - Tipo scheda	OA
RSED - Definizione del bene	monumento ai caduti, ad ara
RSEC - Identificativo univoco della scheda	0500406195

LC - LOCALIZZAZIONE GEOGRAFICO - AMMINISTRATIVA

PVC - LOCALIZZAZIONE

PVCS - Stato	ITALIA
PVCR - Regione	Lombardia
PVCP - Provincia	BS
PVCC - Comune	Brescia

LDC - COLLOCAZIONE SPECIFICA

LDCT - Tipologia	palazzo
LDCQ - Qualificazione	statale
LDCN - Denominazione attuale	Palazzo Porro Schiaffinati, ex Chizzola
LDCF - Uso	ufficio
LDCU - Indirizzo	via Gezio Calini, 26
LDCS - Specifiche	Archivio Fotografico SABAP BS
LDCD - Riferimento cronologico	1975-1977

LA - ALTRE LOCALIZZAZIONI GEOGRAFICO - AMMINISTRATIVE

TLC - Tipo di localizzazione	luogo di provenienza/collocazione precedente
-------------------------------------	--

PRV - LOCALIZZAZIONE

PRVS - Stato	ITALIA
PRVR - Regione	Veneto
PRVP - Provincia	VR
PRVC - Comune	Verona

PRC - COLLOCAZIONE SPECIFICA

PRCT - Tipologia contenitore fisico	convento
PRCN - Denominazione contenitore fisico	Ex Convento di S. Fermo
PRCF - Uso contenitore fisico	ufficio
PRCU - Indicazioni viabilistiche	Piazza San Fermo, 3a
PRCM - Denominazione contenitore giuridico	Archivio SBAP VR

PRD - DATI CRONOLOGICI

PRDI - Riferimento cronologico/data inizio	1967
PRDU - Data fine	1975

LA - ALTRE LOCALIZZAZIONI GEOGRAFICO - AMMINISTRATIVE

TLC - Tipo di localizzazione	luogo di provenienza/collocazione precedente
-------------------------------------	--

PRV - LOCALIZZAZIONE

PRVS - Stato	ITALIA
PRVR - Regione	Veneto
PRVP - Provincia	VR
PRVC - Comune	Verona

PRC - COLLOCAZIONE SPECIFICA

--	--

PRCT - Tipologia contenitore fisico	palazzo
PRCQ - Qualificazione contenitore fisico	statale
PRCN - Denominazione contenitore fisico	Palazzo Orti Manara
PRCF - Uso contenitore fisico	ufficio
PRCU - Indicazioni viabilistiche	via Stradone Porta Palio
PRCM - Denominazione contenitore giuridico	Archivio SBAP VR
PRD - DATI CRONOLOGICI	
PRDU - Data fine	1967
UB - DATI PATRIMONIALI/INVENTARI/STIME/COLLEZIONI	
UBF - UBICAZIONE BENE	
UBFP - Fondo	Archivio documenti
UBFS - Serie archivistica	Verona - Monumenti e cancellate
UBFT - Sottoserie archivistica	Veronella - Verona
INV - ALTRI INVENTARI	
INVN - Codice inventario	MC110
INVD - Riferimento cronologico	2022
AU - DEFINIZIONE CULTURALE	
AUT - AUTORE/RESPONSABILITA'	
AUTJ - Ente schedatore	S261
AUTH - Codice identificativo	BAPA1063
AUTN - Nome scelto di persona o ente	Anonimo
AUTP - Tipo intestazione	NR
AUTA - Indicazioni cronologiche	XX prima metà
AUTR - Ruolo	fotografo principale
AUTM - Motivazione/fonte	dato non disponibile
SG - SOGGETTO	
SGT - SOGGETTO	
SGTI - Identificazione	Verona (provincia) - Veronella
SGTI - Identificazione	Scultura - Monumenti commemorativi - Monumenti ai caduti - Guerra mondiale 1914-1918
SGTI - Identificazione	Scultori - Italia - Sec. 20 - Zanini, Glauco
SGTD - Indicazioni sul soggetto	Veronella - frazione San Gregorio - Monumento ai caduti della Grande Guerra (1924)
SGL - TITOLO	
SGLT - Titolo proprio	S. GREGORIO - Monumento ai Caduti

SGLS - Specifiche titolo	stampato sull'immagine
DT - CRONOLOGIA	
DTZ - CRONOLOGIA GENERICA	
DTZG - Fascia cronologica /periodo	XX
DTS - CRONOLOGIA SPECIFICA	
DTSI - Da	1924
DTSV - Validità	post
DTSF - A	1941
DTSL - Validità	ante
DTM - Motivazione/fonte	analisi storica
DTM - Motivazione/fonte	fonte archivistica
DTT - Note	inaugurazione del monumento; data del carteggio allegato al fototipo
LR - LUOGO E DATA DELLA RIPRESA	
LRC - LOCALIZZAZIONE	
LRCS - Stato	ITALIA
LRCR - Regione	Veneto
LRCP - Provincia	VR
LRCC - Comune	Veronella
LRD - Data della ripresa	1924 post
MT - DATI TECNICI	
MTX - Indicazione di colore	BN
MTC - MATERIA E TECNICA	
MTCM - Materia	carta
MTCT - Tecnica	collotipia
MIS - MISURE	
MISZ - Tipo di misura	altezzaxlunghezza
MISU - Unità di misura	mm
MISM - Valore	90x140
FRM - Formato	cartolina
CO - CONSERVAZIONE E INTERVENTI	
STC - STATO DI CONSERVAZIONE	
STCC - Stato di conservazione	buono
STCS - Specifiche	macchie, deformazione
STCN - Note	tracce di ruggine causate dall'uso di graffette metalliche
STD - Modalità di conservazione	Il fototipo è conservato nel fascicolo archivistico insieme ai relativi documenti cartacei, all'interno di busta trasparente in materiale idoneo alla conservazione fotografica.
DA - DATI ANALITICI	
	Il positivo è stato inviato, in data 8 marzo 1941, dal Comune di Veronella alla Regia Soprintendenza ai Monumenti di Verona in seguito alla richiesta relativa al censimento di monumenti in bronzo da cedere allo stato per esigenze belliche. Il documento che accompagna il fototipo menziona unicamente il monumento in oggetto, posto nella

NSC - Notizie storico-critiche	frazione San Gregorio, eseguito dallo scultore Glauco Zanini e inaugurato nell'agosto 1924. La sola parte in bronzo è la figura centrale del fante mentre il resto della struttura è in marmo. Confrontando l'immagine storica con lo stato attuale dell'opera si riconosce l'integrità del monumento evidentemente esonerato dalla spoliatura e successiva fusione.
---------------------------------------	--

TU - CONDIZIONE GIURIDICA E PROVVEDIMENTI DI TUTELA

CDG - CONDIZIONE GIURIDICA

CDGG - Indicazione generica	proprietà Stato
CDGS - Indicazione specifica	Ministero della Cultura - Soprintendenza Archeologia, Belle Arti e Paesaggio per le province di Bergamo e Brescia
CDGI - Indirizzo	Via Gezio Calini, 26 - Brescia

ACQ - ACQUISIZIONE

ACQT - Tipo acquisizione	trasferimento
ACQN - Nome	SBAP VR
ACQD - Riferimento cronologico	1975-1977
ACQL - Luogo acquisizione	BS/ Brescia

BPT - Provvedimenti di tutela - sintesi	no
--	----

DO - DOCUMENTAZIONE

FTA - DOCUMENTAZIONE FOTOGRAFICA

FTAN - Codice identificativo	MC0110
FTAX - Genere	documentazione allegata
FTAP - Tipo	fotografia digitale (file)
FTAF - Formato	jpg
FTAD - Riferimento cronologico	2022
FTAK - Nome file originale	MC0110.jpg

BIB - BIBLIOGRAFIA

BIBR - Abbreviazione	Trevisan 2005
BIBJ - Ente schedatore	S289
BIBH - Codice identificativo	MCBIB004
BIBX - Genere	bibliografia specifica
BIBF - Tipo	libro
BIBM - Riferimento bibliografico completo	Trevisan Giorgio, Memorie della grande guerra. I monumenti ai caduti a Verona e provincia, Sommacampagna, 2005
BIBN - Note	si segnala inoltre https://www.archivio-scultura-veronese.org/monumenti-1a-guerra-mondiale/

BIB - BIBLIOGRAFIA

BIBR - Abbreviazione	Bronzo alla patria 2008
BIBJ - Ente schedatore	S289
BIBH - Codice identificativo	MCBIB006
BIBX - Genere	bibliografia di corredo
BIBF - Tipo	atti

BIBM - Riferimento bibliografico completo

Ghezzi Valeria, Sala Laura, Scala Barbara, Gazzola e il “bronzo da cedere alla Patria”, in Piero Gazzola una strategia per i beni architettonici nel secondo novecento. Atti del Convegno Internazionale di studi, Verona, Palazzo della Gran Guardia 28-28 novembre 2008, pp. 342-345

MS - MOSTRE/ALTRI EVENTI CULTURALI/PREMI**MST - MOSTRA/EVENTO CULTURALE****MSTI - Tipo**

mostra

MSTT - Titolo /denominazione

Bronzo alla Memoria, bronzo alla Patria. Dall'edificazione alla rimozione, storie di monumenti ai caduti tra le due guerre

MSTE - Ente/soggetto organizzatore

Soprintendenza Belli Arti e Paesaggio per le provincie di Brescia, Mantova e Cremona

MSTL - Luogo, sede espositiva, data

mostra virtuale - 2016

MSTS - Note

in particolare: <https://www.movio.beniculturali.it/sbeap-bs/bronzoallamemoriabronzoallapatria/it/31/il-fenomeno-del-bronzo-alla-patria>

AD - ACCESSO AI DATI**ADS - SPECIFICHE DI ACCESSO AI DATI****ADSP - Profilo di accesso**

1

ADSM - Motivazione

scheda contenente dati liberamente accessibili

CM - CERTIFICAZIONE E GESTIONE DEI DATI**CMP - REDAZIONE E VERIFICA SCIENTIFICA****CMPD - Anno di redazione**

2022

CMPN - Responsabile ricerca e redazione

Frisoni, Cinzia

FUR - Funzionario responsabile

Sala, Laura