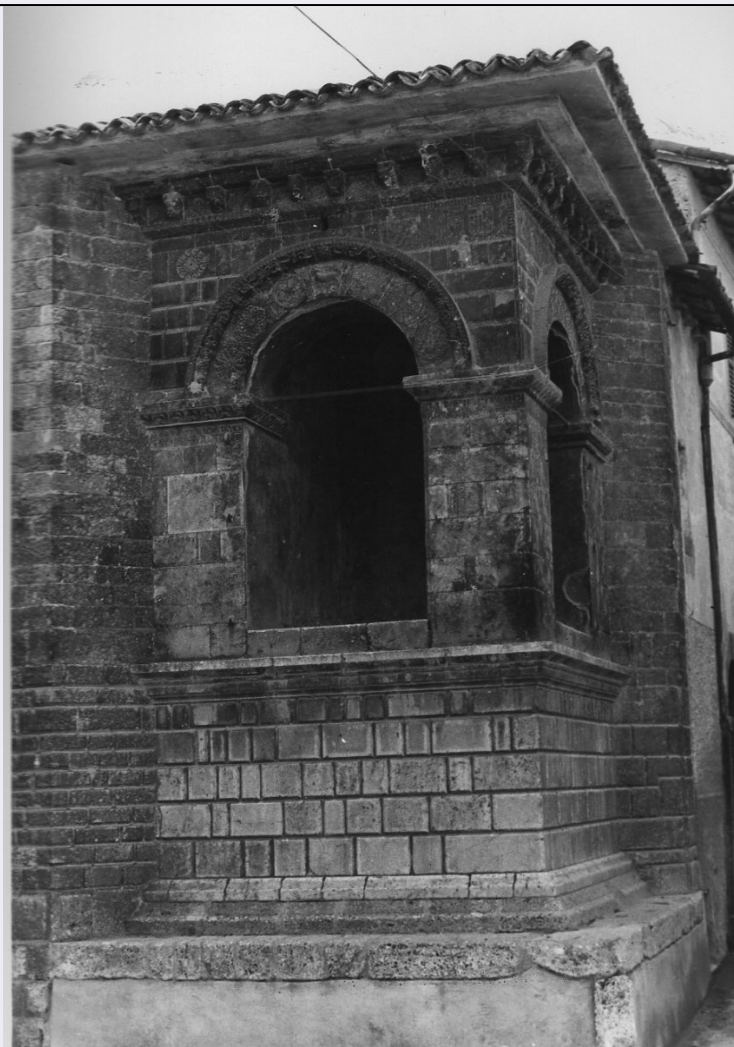


SCHEDA



CD - CODICI

TSK - Tipo Scheda RA

LIR - Livello ricerca C

NCT - CODICE UNIVOCO

NCTR - Codice regione 03

NCTN - Numero catalogo generale 00121471

ESC - Ente schedatore S25

ECP - Ente competente S25

OG - OGGETTO

OGT - OGGETTO

OGTD - Definizione (braccialetto)

CLS - Categoria - classe e produzione ABBIGLIAMENTO E ORNAMENTI PERSONALI/ GIOIELLI E MONILI

LC - LOCALIZZAZIONE GEOGRAFICO-AMMINISTRATIVA

PVC - LOCALIZZAZIONE GEOGRAFICO-AMMINISTRATIVA ATTUALE

PVCS - Stato ITALIA

PVCR - Regione Lombardia

PVCP - Provincia BS

PVCC - Comune	Manerba del Garda
LDC - COLLOCAZIONE SPECIFICA	
LDCT - Tipologia	museo
LDCQ - Qualificazione	archeologico
LDCN - Denominazione attuale	Museo Civico Archeologico della Valtenesi
LDCU - Indirizzo	Via della Rocca, 20
LDCM - Denominazione raccolta	Collezione privata "G.B. Marchesini"
LDCS - Specifiche	Piano terra, vetrina "Necropoli dell'Olivello"
LA - ALTRE LOCALIZZAZIONI GEOGRAFICO-AMMINISTRATIVE	
TCL - Tipo di localizzazione	luogo di provenienza
PRV - LOCALIZZAZIONE GEOGRAFICO-AMMINISTRATIVA	
PRVS - Stato	ITALIA
PRVR - Regione	Lombardia
PRVP - Provincia	BS
PRVC - Comune	Manerba del Garda
PRVL - Località	Via Vittorio Veneto, 15, Montinelle
PRC - COLLOCAZIONE SPECIFICA	
PRCT - Tipologia	palazzo
PRCD - Denominazione	Marchesini
PRCM - Denominazione raccolta	Collezione privata "G.B. Marchesini"
PRCS - Specifiche	Pianoterra/ vetrina A
UB - DATI PATRIMONIALI	
STI - STIMA	
CS - LOCALIZZAZIONE CATASTALE	
CTL - Tipo di localizzazione	luogo di reperimento
CTS - LOCALIZZAZIONE CATASTALE	
CTSC - Comune	Manerba del Garda
CTSF - Foglio/Data	Foglio VIII
CTSN - Particelle	2971, 3124
RE - MODALITA' DI REPERIMENTO	
RCG - RICOGNIZIONI	
RCGU - Uso del suolo	vigneto
RCGA - Responsabile scientifico	Marchesini, Giovanni Battista
RCGE - Motivo	opere private
RCGM - Metodo	per campioni
RCGD - Data	1881/10/07-1886/10/15
RCGZ - Specifiche	Portulano B., Amigoni S., LA NECROPOLI ROMANA DI CAMPO OLIVELLO. DAGLI SCAVI OTTOCENTESCHI DI G.B. MARCHESINI AI RECENTI RITROVAMENTI NEL TERRITORIO DI MANERBA DEL GARDA, Editrice S.A.P. 2004.

DSC - DATI DI SCAVO**SCAN - Denominazione dello scavo**

Necropoli di Campo Olivello

DSCD - Data

1881-1886

DSCN - Specifiche

Marchesini G. B. 1881/1885; Marchesini G. B. 1893, pp. 226-232; Portulano B., Amigoni S., LA NECROPOLI ROMANA DI CAMPO OLIVELLO. DAGLI SCAVI OTTOCENTESCHI DI G.B. MARCHESINI AI RECENTI RITROVAMENTI NEL TERRITORIO DI MANERBA DEL GARDA, Editrice S.A.P. 2004.

DT - CRONOLOGIA**DTZ - CRONOLOGIA GENERICA****DTZG - Fascia cronologica di riferimento**

PERIODIZZAZIONI/ STORIA/ Età antica/ Età romana/ Età romana imperiale/ Età tardoimperiale

DTS - CRONOLOGIA SPECIFICA**DTSI - Da**

IV d.C.

DTSF - A

IV d.C.

DTM - Motivazione cronologia

bibliografia

AU - DEFINIZIONE CULTURALE**ATB - AMBITO CULTURALE****ATBD - Denominazione**

Ambito romano tardo-imperiale

ATBM - Motivazione dell'attribuzione

bibliografia

MT - DATI TECNICI**MTC - Materia e tecnica**

bronzo/ fusione a matrice

MIS - MISURE**MISU - Unità**

cm

MISD - Diametro

5,7

MISR - Mancanza

MNR

DA - DATI ANALITICI**DES - DESCRIZIONE****DESO - Indicazioni sull'oggetto**

Esemplare di armilla in bronzo con decorazione ad incisione e chiusura a gancio. Inserti circolari in altro materiale (NI)

CO - CONSERVAZIONE**STC - STATO DI CONSERVAZIONE****STCC - Stato di conservazione**

ricomposto

RS - RESTAURI E ANALISI**RST - RESTAURI****RSTD - Data**

2018/00/00

RSTE - Ente responsabile

Ministero dei Beni e delle Attività Culturali e del Turismo

RSTN - Nome operatore

Martino Serafini

RSTR - Ente finanziatore

Comune di Manerba del Garda

TU - CONDIZIONE GIURIDICA E VINCOLI**ACQ - ACQUISIZIONE****ACQT - Tipo acquisizione**

donazione

ACQD - Data acquisizione	2017/11/27
CDG - CONDIZIONE GIURIDICA	
CDGG - Indicazione generica	proprietà Ente pubblico territoriale
CDGS - Indicazione specifica	Comune di Manerba del Garda
CDGI - Indirizzo	Piazza Garibaldi 25
DO - FONTI E DOCUMENTI DI RIFERIMENTO	
FTA - DOCUMENTAZIONE FOTOGRAFICA	
FTAX - Genere	documentazione allegata
FTAP - Tipo	fotografia digitale (file)
FTAN - Codice identificativo	New_1670225137353
FTA - DOCUMENTAZIONE FOTOGRAFICA	
FTAX - Genere	documentazione allegata
FTAP - Tipo	fotografia digitale (file)
FTAN - Codice identificativo	New_1670225335544
BIB - BIBLIOGRAFIA	
BIBX - Genere	bibliografia specifica
BIBA - Autore	B. Portulano, S. Amigoni
BIBD - Anno di edizione	2004
BIBH - Sigla per citazione	Olivello
BIL - Citazione completa	Portulano B., Amigoni S., LA NECROPOLI ROMANA DI CAMPO OLIVELLO. DAGLI SCAVI OTTOCENTESCHI DI G.B. MARCHESINI AI RECENTI RITROVAMENTI NEL TERRITORIO DI MANERBA DEL GARDA, Editrice S.A.P. 2004.
BIL - Citazione completa	Noll R., 1963, 111/n. 5, 12/ gr. 9; Milano capitale dell'impero, 1990, 289/ n. 4E. 4B. 1.
AD - ACCESSO AI DATI	
ADS - SPECIFICHE DI ACCESSO AI DATI	
ADSP - Profilo di accesso	1
ADSM - Motivazione	scheda contenente dati liberamente accessibili
CM - COMPILAZIONE	
CMP - COMPILAZIONE	
CMPD - Data	1993
CMPN - Nome	Della Porta, C.
FUR - Funzionario responsabile	Surace, Angela
RVM - TRASCRIZIONE PER INFORMATIZZAZIONE	
RVMD - Data	2022
RVMN - Nome	Portulano, Brunella
AGG - AGGIORNAMENTO-REVISIONE	
AGGD - Data	2022
AGGN - Nome	Portulano, Brunella
AGGF - Funzionario responsabile	De Francesco, Stefania

