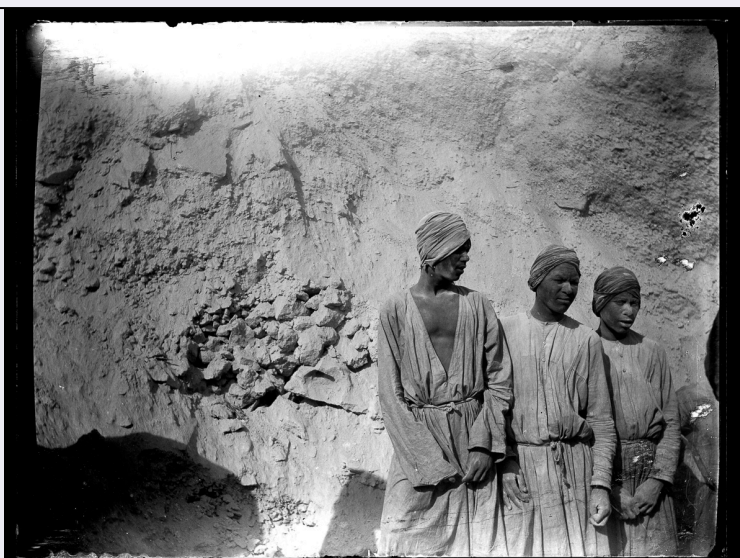


# SCHEDA



## CD - CODICI

TSK - Tipo scheda	F
LIR - Livello catalogazione	C
NCT - CODICE UNIVOCO	
NCTR - Codice Regione	01
NCTN - Numero catalogo generale	00447156
ESC - Ente schedatore	UNITO
ECP - Ente competente per tutela	S251

## OG - BENE CULTURALE

AMB - Ambito di tutela MiC	storico artistico
CTG - Categoria	RITRATTISTICA
OGT - DEFINIZIONE BENE	
OGTD - Definizione	negativo
QNT - QUANTITA'	
QNTN - Quantità degli esemplari	1
OGC - TRATTAMENTO CATALOGRAFICO	
OGCT - Trattamento catalografico	bene semplice
OGM - Modalità di individuazione	appartenenza ad una collezione o raccolta pubblica
OGR - Disponibilità del bene	bene disponibile

## LC - LOCALIZZAZIONE GEOGRAFICO - AMMINISTRATIVA

### PVC - LOCALIZZAZIONE

PVCS - Stato	ITALIA
PVCR - Regione	Piemonte
PVCP - Provincia	TO
PVCC - Comune	Torino

**LDC - COLLOCAZIONE SPECIFICA**

<b>LDCT - Tipologia</b>	museo
<b>LDCQ - Qualificazione</b>	universitario
<b>LDCN - Denominazione attuale</b>	Palazzo degli Istituti Anatomici
<b>LDCC - Complesso di appartenenza</b>	Polo Museale Universitario
<b>LDCU - Indirizzo</b>	corso Massimo d'Azeglio 52
<b>LDCM - Denominazione raccolta</b>	Museo di Antropologia ed Etnografia dl Sistema Museale di Ateneo dell'Università degli Studi di Torino
<b>LDCS - Specifiche</b>	archivio storico/piano terra
<b>LDCD - Riferimento cronologico</b>	2021

**LA - ALTRE LOCALIZZAZIONI GEOGRAFICO - AMMINISTRATIVE**

<b>TLC - Tipo di localizzazione</b>	luogo di provenienza/collocazione precedente
<b>PRV - LOCALIZZAZIONE</b>	
<b>PRVS - Stato</b>	ITALIA
<b>PRVR - Regione</b>	Piemonte
<b>PRVP - Provincia</b>	TO
<b>PRVC - Comune</b>	Torino

**PRC - COLLOCAZIONE SPECIFICA**

<b>PRCT - Tipologia contenitore fisico</b>	palazzo
<b>PRCQ - Qualificazione contenitore fisico</b>	universitario
<b>PRCN - Denominazione contenitore fisico</b>	ex Ospedale San Giovanni Vecchio
<b>PRCU - Indicazioni viabilistiche</b>	via Accademia Albertina 17
<b>PRCM - Denominazione contenitore giuridico</b>	Università degli Studi di torino

**PRD - DATI CRONOLOGICI**

<b>PRDI - Riferimento cronologico/data inizio</b>	1936
<b>PRDU - Data fine</b>	2018
<b>LAN - Note</b>	Durante il secondo conflitto mondiale, tutto il patrimonio del Museo è stato spostato provvisoriamente fuori Torino.

**UB - DATI PATRIMONIALI/INVENTARI/STIME/COLLEZIONI****UBF - UBICAZIONE BENE**

<b>UBFP - Fondo</b>	Giovanni Marro
<b>UBFS - Serie archivistica</b>	Egitto
<b>UBFC - Collocazione</b>	Archivio fondi fotografici

**INV - ALTRI INVENTARI**

<b>INVN - Codice inventario</b>	MAFM_0172
<b>INVD - Riferimento</b>	

cronologico	2021
<b>AU - DEFINIZIONE CULTURALE</b>	
<b>AUT - AUTORE/RESPONSABILITA'</b>	
AUTJ - Ente schedatore	UNITO
AUTH - Codice identificativo	MARROGIO
AUTN - Nome scelto di persona o ente	Marro, Giovanni
AUTP - Tipo intestazione	P
AUTA - Indicazioni cronologiche	1875-1952
AUTS - Riferimento al nome	attribuito
AUTR - Ruolo	fotografo/collettore
AUTM - Motivazione/fonte	documentazione
AUTZ - Note	Giovanni Marro, fondatore del Museo, nel 1926 partecipò - fra il 1913 e il 1935 - in qualità di antropologo alla Missione Archeologica Italiana in Egitto dove svolse anche il compito di documentare l'esperienza di scavo talvolta realizzando gli scatti e talvolta raccogliendo le immagini che attualmente fanno parte del fondo. In particolare, poi, si occupò di fotografare la popolazione egizia che viveva vicino agli scavi e che spesso veniva impiegata come manodopera dalla Missione Archeologica con scopi di ricerca.
<b>ATB - AMBITO CULTURALE</b>	
ATBD - Denominazione	Missione Archeologia Italiana in Egitto
ATBR - Ruolo	antropologo - fotografo
ATBM - Motivazione/fonte	bibliografia
<b>SG - SOGGETTO</b>	
<b>SGT - SOGGETTO</b>	
SGTI - Identificazione	Spedizioni Archeologiche Italiane, Egittologia, Antropologia
SGTI - Identificazione	Marro, Ritratti fotografici, Uomini
SGTD - Indicazioni sul soggetto	Tre uomini egiziani ritratti in piedi e a mezza figura contro una parete rocciosa. I soggetti, con ogni probabilità operai di uno scavo, guardano in basso e verso destra.
<b>SGL - TITOLO</b>	
SGLA - Titolo attribuito	Tre uomini egiziani
SGLS - Specifiche titolo	analisi iconografica
<b>DT - CRONOLOGIA</b>	
<b>DTZ - CRONOLOGIA GENERICA</b>	
DTZG - Fascia cronologica /periodo	XX
DTZS - Specifiche fascia cronologica/periodo	prima metà
<b>DTS - CRONOLOGIA SPECIFICA</b>	
DTSI - Da	1913
DTSV - Validità	post
DTSF - A	1935

DTSL - Validità	ca
DTM - Motivazione/fonte	documentazione
DTT - Note	Non si può stabilire la campagna di scavo a cui si riferisce la fotografia. Giovanni Marro segue la Missione Archeologica Italiana in Egitto dal 1913 al 1935.
LR - LUOGO E DATA DELLA RIPRESA	
LRC - LOCALIZZAZIONE	
LRCS - Stato	EGITTO
LRCR - Regione	NR
LRCP - Provincia	NR
LRCC - Comune	NR
LRG - Area storico-geografica	Le campagne di scavo si svolsero fra Gebelein, Assiut, Assuan e Valle delle Regine. La località non è riconoscibile dalla fotografia.
LRO - Occasione	Missione Archeologica Italiana in Egitto
MT - DATI TECNICI	
MTX - Indicazione di colore	BN
MTC - MATERIA E TECNICA	
MTCM - Materia	vetro
MTCT - Tecnica	gelatina bromuro d'argento
MIS - MISURE	
MISZ - Tipo di misura	altezzaxlunghezza
MISU - Unità di misura	cm
MISM - Valore	9x12
CO - CONSERVAZIONE E INTERVENTI	
STC - STATO DI CONSERVAZIONE	
STCC - Stato di conservazione	buono
RST - INTERVENTI	
RSTI - Tipo intervento	restauro
RSTD - Riferimento cronologico	2021
RSTE - Ente responsabile	Università degli Studi di Torino
RSTR - Ente finanziatore /sponsor	Ministero della Cultura
RSTN	Fototeca di Bologna / Elvira Tonelli
RST - INTERVENTI	
RSTI - Tipo intervento	condizionamento
RSTD - Riferimento cronologico	2021
RSTE - Ente responsabile	Università degli Studi di Torino
RSTR - Ente finanziatore /sponsor	Ministero della Cultura
RSTN	Fototeca di Bologna / Elvira Tonelli
DA - DATI ANALITICI	
	Questa fotografia, così come tutto il fondo fotografico del MAET

**NSC - Notizie storico-critiche**

dedicato all'Egitto, è stata realizzata durante le campagne di scavo della Missione Archeologica Italiana in Egitto. La Missione fu guidata dall'egittologo Ernesto Schiaparelli fra il 1902 e il 1928 e poi dall'egittologo Giulio Farina fra il 1928 e il 1936. A questi scavi archeologici partecipò - fra il 1913 e il 1935 - in qualità di antropologo anche il fondatore del MAET, Giovanni Marro (collettore del fondo e autore di alcuni scatti). Attualmente non è possibile determinare a quale campagna di scavo sia riferibile questa immagine.

**TU - CONDIZIONE GIURIDICA E PROVVEDIMENTI DI TUTELA****CDG - CONDIZIONE GIURIDICA****CDGG - Indicazione generica**

proprietà Ente pubblico non territoriale

**CDGS - Indicazione specifica**

Università degli Studi di Torino

**ACQ - ACQUISIZIONE****ACQT - Tipo acquisizione**

donazione

**ACQN - Nome**

Marro, Giovanni

**ACQD - Riferimento cronologico**

1936 ca.

**BPT - Provvedimenti di tutela - sintesi**

no

**CPR - DIRITTI D'AUTORE****CPRN - Nome**

©Università degli Studi di Torino

**DO - DOCUMENTAZIONE****FTA - DOCUMENTAZIONE FOTOGRAFICA****FTAN - Codice identificativo**

MAFM\_0172

**FTAX - Genere**

documentazione allegata

**FTAP - Tipo**

fotografia digitale (file)

**FTAD - Riferimento cronologico**

2021

**FTAE - Ente proprietario**

Università degli Studi di Torino

**FTAK - Nome file originale**

MAFM\_0172.JPG

**FTAY - Gestione Diritti**

©Università degli Studi di Torino

**FTAT - Note**

L'immagine è di proprietà dell'Università degli Studi di Torino. È proibito qualsiasi uso o riproduzione senza il consenso del proprietario.

**BIB - BIBLIOGRAFIA****BIBR - Abbreviazione**

Mangiapane et al. 2020

**BIBJ - Ente schedatore**

UNITO

**BIBH - Codice identificativo**

BIBLFF01

**BIBX - Genere**

bibliografia specifica

**BIBF - Tipo**

contributo in periodico

**BIBM - Riferimento bibliografico completo**

Mangiapane Gianluigi, Campanella Elisa, Grasso Erika, Boano Rosa. Un patrimonio da valorizzare: l'Egitto antico e l'Egitto moderno nelle collezioni del Museo di Antropologia ed Etnografia di Torino, "Il Capitale culturale", 2020 (20): 359-376

**BIBW - Indirizzo web (URL)**

<https://riviste.unimc.it/index.php/cap-cult/article/view/2126>

**BIB - BIBLIOGRAFIA**

<b>BIBR - Abbreviazione</b>	Catalogo MAET 1936
<b>BIBJ - Ente schedatore</b>	UNITO
<b>BIBH - Codice identificativo</b>	BIBLFF02
<b>BIBX - Genere</b>	bibliografia di corredo
<b>BIBF - Tipo</b>	libro
<b>BIBM - Riferimento bibliografico completo</b>	Marro Giovanni, L'Istituto e Museo di Antropologia ed Etnografia di Torino dalla sua fondazione nella Regia Università (1926-IV), , Torino: Tip. Silvestrelli e Cappelletto.

**AD - ACCESSO AI DATI****ADS - SPECIFICHE DI ACCESSO AI DATI**

<b>ADSP - Profilo di accesso</b>	1
<b>ADSM - Motivazione</b>	scheda contenente dati liberamente accessibili

**CM - CERTIFICAZIONE E GESTIONE DEI DATI****CMP - REDAZIONE E VERIFICA SCIENTIFICA**

<b>CMPD - Anno di redazione</b>	2022
<b>CMPN - Responsabile ricerca e redazione</b>	Mangiapane, Gianluigi
<b>RSR - Referente verifica scientifica</b>	Pugliese, Nadia
<b>FUR - Funzionario responsabile</b>	Moratti, Valeria