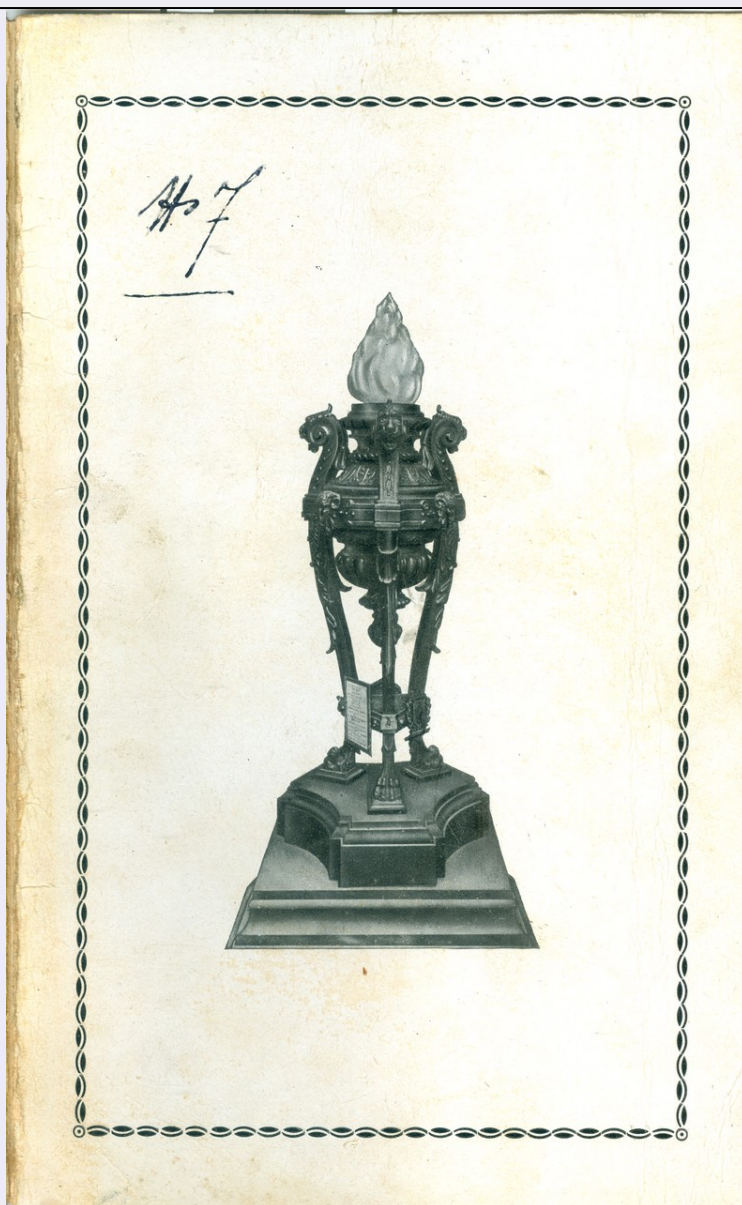


SCHEDA



CD - CODICI

| | |
|----------------------------------|----------|
| TSK - Tipo scheda | F |
| LIR - Livello catalogazione | P |
| NCT - CODICE UNIVOCO | |
| NCTR - Codice Regione | 03 |
| NCTN - Numero catalogo generale | 03274801 |
| ESC - Ente schedatore | S289 |
| ECP - Ente competente per tutela | S289 |

OG - BENE CULTURALE

| | |
|---------------------------------|---|
| AMB - Ambito di tutela MiC | storico artistico |
| CTG - Categoria | DOCUMENTAZIONE DEL PATRIMONIO STORICO ARTISTICO |
| OGT - DEFINIZIONE BENE | |
| OGTD - Definizione | positivo |
| OGC - TRATTAMENTO CATALOGRAFICO | |

| | |
|---|--|
| OGCT - Trattamento catalografico | bene semplice |
| OGM - Modalità di individuazione | appartenenza ad una collezione o raccolta pubblica |
| OGR - Disponibilità del bene | bene disponibile |

RV - RELAZIONI

RSE - RELAZIONI CON ALTRI BENI

| | |
|---|--|
| RSER - Tipo relazione | è in relazione con |
| RSES - Specifiche tipo relazione | correlazione iconografica: monumento ai caduti |
| RSET - Tipo scheda | OA |
| RSED - Definizione del bene | monumento ai caduti, a cippo |
| RSEC - Identificativo univoco della scheda | 0500405723 |

LC - LOCALIZZAZIONE GEOGRAFICO - AMMINISTRATIVA

PVC - LOCALIZZAZIONE

| | |
|-------------------------|-----------|
| PVCS - Stato | ITALIA |
| PVCR - Regione | Lombardia |
| PVCP - Provincia | BS |
| PVCC - Comune | Brescia |

LDC - COLLOCAZIONE SPECIFICA

| | |
|---------------------------------------|---|
| LDCT - Tipologia | palazzo |
| LDCQ - Qualificazione | statale |
| LDCN - Denominazione attuale | Palazzo Porro Schiaffinati, ex Chizzola |
| LDCF - Uso | ufficio |
| LDCU - Indirizzo | via Gezio Calini, 26 |
| LDCS - Specifiche | Archivio Fotografico SABAP BS |
| LDCD - Riferimento cronologico | 1975-1977 |

LA - ALTRE LOCALIZZAZIONI GEOGRAFICO - AMMINISTRATIVE

| | |
|--|--|
| TLC - Tipo di localizzazione | luogo di provenienza/collocazione precedente |
| PRV - LOCALIZZAZIONE | |
| PRVS - Stato | ITALIA |
| PRVR - Regione | Veneto |
| PRVP - Provincia | VR |
| PRVC - Comune | Verona |
| PRC - COLLOCAZIONE SPECIFICA | |
| PRCT - Tipologia contenitore fisico | convento |
| PRCN - Denominazione contenitore fisico | Ex Convento di S. Fermo |
| PRCF - Uso contenitore fisico | ufficio |
| PRCU - Indicazioni | |

| | |
|--|--|
| viabilistiche | Piazza San Fermo, 3a |
| PRCM - Denominazione contenitore giuridico | Archivio SBAP VR |
| PRD - DATI CRONOLOGICI | |
| PRDI - Riferimento cronologico/data inizio | 1967 |
| PRDU - Data fine | 1975 |
| LA - ALTRE LOCALIZZAZIONI GEOGRAFICO - AMMINISTRATIVE | |
| TLC - Tipo di localizzazione | luogo di provenienza/collocazione precedente |
| PRV - LOCALIZZAZIONE | |
| PRVS - Stato | ITALIA |
| PRVR - Regione | Veneto |
| PRVP - Provincia | VR |
| PRVC - Comune | Verona |
| PRC - COLLOCAZIONE SPECIFICA | |
| PRCT - Tipologia contenitore fisico | palazzo |
| PRCQ - Qualificazione contenitore fisico | statale |
| PRCN - Denominazione contenitore fisico | Palazzo Orti Manara |
| PRCF - Uso contenitore fisico | ufficio |
| PRCU - Indicazioni viabilistiche | via Stradone Porta Palio |
| PRCM - Denominazione contenitore giuridico | Archivio SBAP VR |
| PRD - DATI CRONOLOGICI | |
| PRDU - Data fine | 1967 |
| UB - DATI PATRIMONIALI/INVENTARI/STIME/COLLEZIONI | |
| UBF - UBICAZIONE BENE | |
| UBFP - Fondo | Archivio documenti |
| UBFS - Serie archivistica | Verona - Monumenti e cancellate |
| UBFT - Sottoserie archivistica | Villa Bartolomea - Verona |
| INV - ALTRI INVENTARI | |
| INVN - Codice inventario | MC114 |
| INVD - Riferimento cronologico | 2022 |
| AU - DEFINIZIONE CULTURALE | |
| AUT - AUTORE/RESPONSABILITA' | |
| AUTJ - Ente schedatore | S261 |
| AUTH - Codice identificativo | BAPA1063 |
| AUTN - Nome scelto di | |

| | |
|--|----------------------|
| persona o ente | Anonimo |
| AUTP - Tipo intestazione | NR |
| AUTA - Indicazioni cronologiche | XX prima metà |
| AUTR - Ruolo | fotografo principale |
| AUTM - Motivazione/fonte | dato non disponibile |

SG - SOGGETTO

SGT - SOGGETTO

| | |
|--|---|
| SGTI - Identificazione | Verona (provincia) - Villa Bartolomea |
| SGTI - Identificazione | Scultura - Monumenti commemorativi - Monumenti ai caduti - Guerra mondiale 1914-1918 |
| SGTI - Identificazione | Oggetti d'arte - Bronzi - Lampade votive |
| SGTD - Indicazioni sul soggetto | Villa Bartolomea - Lampada votiva posta davanti al monumento ai Caduti della Grande Guerra (1926) |

SGL - TITOLO

| | |
|---------------------------------|---|
| SGLA - Titolo attribuito | Villa Bartolomea - Lampada votiva in bronzo |
| SGLS - Specifiche titolo | del catalogatore |

DT - CRONOLOGIA

DTZ - CRONOLOGIA GENERICA

| | |
|---|----|
| DTZG - Fascia cronologica /periodo | XX |
|---|----|

DTS - CRONOLOGIA SPECIFICA

| | |
|--------------------------------|---|
| DTSI - Da | 1926 |
| DTSV - Validità | post |
| DTSF - A | 1941 |
| DTSL - Validità | ante |
| DTM - Motivazione/fonte | fonte archivistica |
| DTT - Note | data di esecuzione del manufatto; data del carteggio allegato al fototipo |

LR - LUOGO E DATA DELLA RIPRESA

| | |
|---------------------------------|-----------|
| LRD - Data della ripresa | 1941 ante |
|---------------------------------|-----------|

MT - DATI TECNICI

| | |
|------------------------------------|----|
| MTX - Indicazione di colore | BN |
|------------------------------------|----|

MTC - MATERIA E TECNICA

| | |
|-----------------------|----------------------|
| MTCM - Materia | carta |
| MTCT - Tecnica | stampa fotomeccanica |

MIS - MISURE

| | |
|-------------------------------|-------------------|
| MISZ - Tipo di misura | altezzaxlunghezza |
| MISU - Unità di misura | mm |
| MISM - Valore | 120x55 |

CO - CONSERVAZIONE E INTERVENTI

STC - STATO DI CONSERVAZIONE

| | |
|--------------------------------------|--------------------------------|
| STCC - Stato di conservazione | buono |
| STCS - Specifiche | macchie, depositi superficiali |

STD - Modalità di conservazione

Il fototipo è conservato nel fascicolo archivistico insieme ai relativi documenti cartacei, all'interno di busta trasparente in materiale idoneo alla conservazione fotografica.

DA - DATI ANALITICI

DES - Descrizione

Il positivo fa parte di un assemblaggio costituito da tre immagini e un testo, impaginati come un pieghevole su cartone di media grammatura.

NSC - Notizie storico-critiche

Il positivo è stato inviato, in data 3 aprile 1941, dal Comune di Villa Bartolomea alla Regia Soprintendenza ai Monumenti di Verona, in seguito alla richiesta relativa al censimento di monumenti in bronzo e targhe in bronzo applicate a pareti di fabbricati di proprietà pubblica, da cedere allo stato per esigenze belliche. La fotografia è stata incollata su un supporto in cartone ripiegato in cui sono numerati tre manufatti scultorei in bronzo, con riferimento descrittivo nel testo che lo accompagna. La lampada votiva in bronzo cesellato è stata realizzata dalla Fonderia Brambilla di Milano nel 1926 (peso stimato 35 kg). Oltre a questo oggetto nella lettera di accompagnamento vengono elencati anche l'aquila collocata alla sommità del monumento (stimata 36 kg) e una corona apposta alla base, realizzata nel 1936 (peso stimato 18 kg). Confrontando l'immagine storica con lo stato attuale dell'opera si conferma il mantenimento della lampada votiva e dell'aquila, escluse dalla spoliazione e successiva fusione, mentre non è più visibile la corona.

TU - CONDIZIONE GIURIDICA E PROVVEDIMENTI DI TUTELA

CDG - CONDIZIONE GIURIDICA

CDGG - Indicazione generica

proprietà Stato

CDGS - Indicazione specifica

Ministero della Cultura - Soprintendenza Archeologia, Belle Arti e Paesaggio per le province di Bergamo e Brescia

CDGI - Indirizzo

Via Gezio Calini, 26 - Brescia

ACQ - ACQUISIZIONE

ACQT - Tipo acquisizione

trasferimento

ACQN - Nome

SBAP VR

ACQD - Riferimento cronologico

1975-1977

ACQL - Luogo acquisizione

BS/ Brescia

BPT - Provvedimenti di tutela - sintesi

no

DO - DOCUMENTAZIONE

FTA - DOCUMENTAZIONE FOTOGRAFICA

FTAN - Codice identificativo

MC0114

FTAX - Genere

documentazione allegata

FTAP - Tipo

fotografia digitale (file)

FTAF - Formato

jpg

FTAD - Riferimento cronologico

2022

FTAK - Nome file originale

MC0114.jpg

FTA - DOCUMENTAZIONE FOTOGRAFICA

FTAN - Codice identificativo

MC0125

FTAX - Genere

documentazione allegata

| | |
|---------------------------------------|-----------------------------------|
| FTAP - Tipo | fotografia digitale (file) |
| FTAF - Formato | jpg |
| FTAM - Titolo/didascalia | veduta generale dell'assemblaggio |
| FTAD - Riferimento cronologico | 2022 |
| FTAK - Nome file originale | MC0125.jpg |

BIB - BIBLIOGRAFIA

| | |
|--|--|
| BIBR - Abbreviazione | Trevisan 2005 |
| BIBJ - Ente schedatore | S289 |
| BIBH - Codice identificativo | MCBIB004 |
| BIBX - Genere | bibliografia specifica |
| BIBF - Tipo | libro |
| BIBM - Riferimento bibliografico completo | Trevisan Giorgio, Memorie della grande guerra. I monumenti ai caduti a Verona e provincia, Sommacampagna, 2005 |

BIB - BIBLIOGRAFIA

| | |
|--|--|
| BIBR - Abbreviazione | Bronzo alla patria 2008 |
| BIBJ - Ente schedatore | S289 |
| BIBH - Codice identificativo | MCBIB006 |
| BIBX - Genere | bibliografia di corredo |
| BIBF - Tipo | atti |
| BIBM - Riferimento bibliografico completo | Ghezzi Valeria, Sala Laura, Scala Barbara, Gazzola e il “bronzo da cedere alla Patria”, in Piero Gazzola una strategia per i beni architettonici nel secondo novecento. Atti del Convegno Internazionale di studi, Verona, Palazzo della Gran Guardia 28-28 novembre 2008, pp. 342-345 |

MS - MOSTRE/ALTRI EVENTI CULTURALI/PREMI

MST - MOSTRA/EVENTO CULTURALE

| | |
|--|---|
| MSTI - Tipo | mostra |
| MSTT - Titolo /denominazione | Bronzo alla Memoria, bronzo alla Patria. Dall'edificazione alla rimozione, storie di monumenti ai caduti tra le due guerre |
| MSTE - Ente/soggetto organizzatore | Soprintendenza Belli Arti e Paesaggio per le provincie di Brescia, Mantova e Cremona |
| MSTL - Luogo, sede espositiva, data | mostra virtuale - 2016 |
| MSTS - Note | in particolare: https://www.movio.beniculturali.it/sbeap-bs/bronzoallamemoriabronzoallapatria/it/31/il-fenomeno-del-bronzo-alla-patria |

AD - ACCESSO AI DATI

ADS - SPECIFICHE DI ACCESSO AI DATI

| | |
|----------------------------------|--|
| ADSP - Profilo di accesso | 1 |
| ADSM - Motivazione | scheda contenente dati liberamente accessibili |

CM - CERTIFICAZIONE E GESTIONE DEI DATI

CMP - REDAZIONE E VERIFICA SCIENTIFICA

| | |
|---------------------------------|------|
| CMPD - Anno di redazione | 2022 |
| CMPN - Responsabile | |

| | |
|---------------------------------------|---|
| ricerca e redazione | Frisoni, Cinzia |
| FUR - Funzionario responsabile | Sala, Laura |
| AN - ANNOTAZIONI | |
| OSS - Osservazioni | Si segnala cartolina storica del bozzetto dell'intero monumento, pubblicata sul sito Monumenti italiani della Grande Guerra a cura del Museo Civico del Risorgimento di Bologna e il Museo Storico Italiano della Guerra di Rovereto: http://www.monumentigrandeguerra.it/ (ID Monumento 1034 - ID Immagine 1145). |