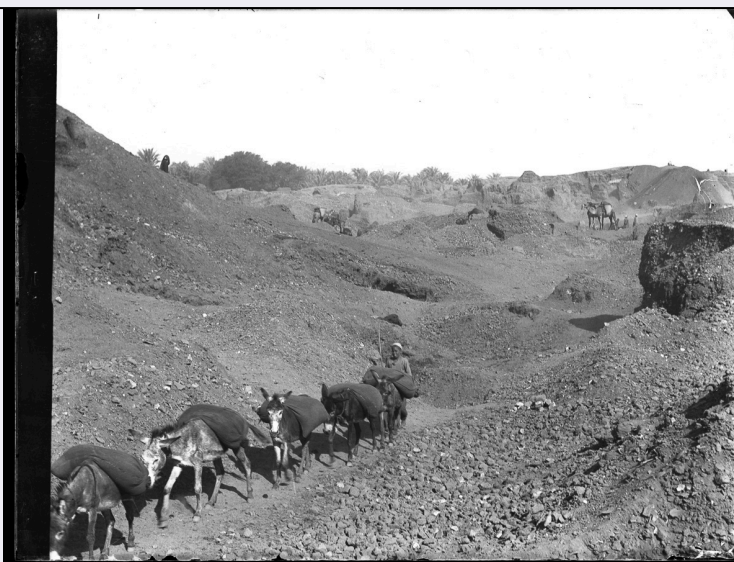


# SCHEDA



## CD - CODICI

TSK - Tipo scheda	F
LIR - Livello catalogazione	C
NCT - CODICE UNIVOCO	
NCTR - Codice Regione	01
NCTN - Numero catalogo generale	00447165
ESC - Ente schedatore	UNITO
ECP - Ente competente per tutela	S251

## OG - BENE CULTURALE

AMB - Ambito di tutela MiC	storico artistico
CTG - Categoria	DOCUMENTAZIONE DEL PATRIMONIO PAESAGGISTICO
OGT - DEFINIZIONE BENE	
OGTD - Definizione	negativo
QNT - QUANTITA'	
QNTN - Quantità degli esemplari	1
OGC - TRATTAMENTO CATALOGRAFICO	
OGCT - Trattamento catalografico	bene semplice
OGM - Modalità di individuazione	appartenenza ad una collezione o raccolta pubblica
OGR - Disponibilità del bene	bene disponibile

## LC - LOCALIZZAZIONE GEOGRAFICO - AMMINISTRATIVA

### PVC - LOCALIZZAZIONE

PVCS - Stato	ITALIA
PVCR - Regione	Piemonte
PVCP - Provincia	TO
PVCC - Comune	Torino

**LDC - COLLOCAZIONE SPECIFICA**

<b>LDCT - Tipologia</b>	museo
<b>LDCQ - Qualificazione</b>	universitario
<b>LDCN - Denominazione attuale</b>	Palazzo degli Istituti Anatomici
<b>LDCC - Complesso di appartenenza</b>	Polo Museale Universitario
<b>LDCU - Indirizzo</b>	corso Massimo d'Azeglio 52
<b>LDCM - Denominazione raccolta</b>	Museo di Antropologia ed Etnografia dl Sistema Museale di Ateneo dell'Università degli Studi di Torino
<b>LDCS - Specifiche</b>	archivio storico/piano terra
<b>LDCD - Riferimento cronologico</b>	2021

**LA - ALTRE LOCALIZZAZIONI GEOGRAFICO - AMMINISTRATIVE**

<b>TLC - Tipo di localizzazione</b>	luogo di provenienza/collocazione precedente
-------------------------------------	--

**PRV - LOCALIZZAZIONE**

<b>PRVS - Stato</b>	ITALIA
<b>PRVR - Regione</b>	Piemonte
<b>PRVP - Provincia</b>	TO
<b>PRVC - Comune</b>	Torino

**PRC - COLLOCAZIONE SPECIFICA**

<b>PRCT - Tipologia contenitore fisico</b>	palazzo
<b>PRCQ - Qualificazione contenitore fisico</b>	universitario
<b>PRCN - Denominazione contenitore fisico</b>	ex Ospedale San Giovanni Vecchio
<b>PRCU - Indicazioni viabilistiche</b>	via Accademia Albertina 17
<b>PRCM - Denominazione contenitore giuridico</b>	Università degli Studi di torino

**PRD - DATI CRONOLOGICI**

<b>PRDI - Riferimento cronologico/data inizio</b>	1936
<b>PRDU - Data fine</b>	2018

**LAN - Note**

Durante il secondo conflitto mondiale, tutto il patrimonio del Museo è stato spostato provvisoriamente fuori Torino.

**UB - DATI PATRIMONIALI/INVENTARI/STIME/COLLEZIONI****UBF - UBICAZIONE BENE**

<b>UBFP - Fondo</b>	Giovanni Marro
<b>UBFS - Serie archivistica</b>	Egitto
<b>UBFC - Collocazione</b>	Archivio fondi fotografici

**INV - ALTRI INVENTARI**

<b>INVN - Codice inventario</b>	MAFM_0108
<b>INVD - Riferimento</b>	

<b>cronologico</b>	2021
<b>AU - DEFINIZIONE CULTURALE</b>	
<b>AUT - AUTORE/RESPONSABILITA'</b>	
<b>AUTJ - Ente schedatore</b>	UNITO
<b>AUTH - Codice identificativo</b>	MARROGIO
<b>AUTN - Nome scelto di persona o ente</b>	Marro, Giovanni
<b>AUTP - Tipo intestazione</b>	P
<b>AUTA - Indicazioni cronologiche</b>	1875-1952
<b>AUTS - Riferimento al nome</b>	attribuito
<b>AUTR - Ruolo</b>	fotografo/collettore
<b>AUTM - Motivazione/fonte</b>	documentazione
<b>AUTZ - Note</b>	Giovanni Marro, fondatore del Museo, nel 1926 partecipò - fra il 1913 e il 1935 - in qualità di antropologo alla Missione Archeologica Italiana in Egitto dove svolse anche il compito di documentare l'esperienza di scavo talvolta realizzando gli scatti e talvolta raccogliendo le immagini che attualmente fanno parte del fondo.
<b>ATB - AMBITO CULTURALE</b>	
<b>ATBD - Denominazione</b>	Missione Archeologia Italiana in Egitto
<b>ATBR - Ruolo</b>	antropologo - fotografo
<b>ATBM - Motivazione/fonte</b>	bibliografia
<b>SG - SOGGETTO</b>	
<b>SGT - SOGGETTO</b>	
<b>SGTI - Identificazione</b>	Spedizioni Archeologiche Italiane, Egittologia
<b>SGTI - Identificazione</b>	Marro, Scavi, Uomini, Bambini, Animali.
<b>SGTD - Indicazioni sul soggetto</b>	Veduta sugli scavi con uomini egiziani e un bambino in coda ad un gruppo di asini in fila.
<b>SGL - TITOLO</b>	
<b>SGLA - Titolo attribuito</b>	Scavi con uomini e animali
<b>SGLS - Specifiche titolo</b>	analisi iconografica
<b>DT - CRONOLOGIA</b>	
<b>DTZ - CRONOLOGIA GENERICA</b>	
<b>DTZG - Fascia cronologica /periodo</b>	XX
<b>DTZS - Specifiche fascia cronologica/periodo</b>	prima metà
<b>DTS - CRONOLOGIA SPECIFICA</b>	
<b>DTSI - Da</b>	1913
<b>DTSV - Validità</b>	post
<b>DTSF - A</b>	1935
<b>DTSL - Validità</b>	ca
<b>DTM - Motivazione/fonte</b>	documentazione
	Giovanni Marro segue la Missione Archeologica Italiana in Egitto dal

DTT - Note 1913 al 1935.

## LR - LUOGO E DATA DELLA RIPRESA

### LRC - LOCALIZZAZIONE

LRCS - Stato EGITTO

LRCR - Regione NR

LRCP - Provincia NR

LRCC - Comune NR

LRG - Area storico-geografica Le campagne di scavo si svolsero fra Gebelein, Assiut, Assuan e Valle delle Regine. In questo scatto non è possibile riconoscere con esattezza il luogo.

LRO - Occasione Missione Archeologica Italiana in Egitto

## MT - DATI TECNICI

MTX - Indicazione di colore BN

### MTC - MATERIA E TECNICA

MTCM - Materia vetro

MTCT - Tecnica gelatina bromuro d'argento

### MIS - MISURE

MISZ - Tipo di misura altezzaxlunghezza

MISU - Unità di misura cm

MISM - Valore 13x18

## CO - CONSERVAZIONE E INTERVENTI

### STC - STATO DI CONSERVAZIONE

STCC - Stato di conservazione buono

### RST - INTERVENTI

RSTI - Tipo intervento restauro

RSTD - Riferimento cronologico 2021

RSTE - Ente responsabile Università degli Studi di Torino

RSTR - Ente finanziatore /sponsor Ministero della Cultura

RSTN Fototeca di Bologna / Elvira Tonelli

### RST - INTERVENTI

RSTI - Tipo intervento condizionamento

RSTD - Riferimento cronologico 2021

RSTE - Ente responsabile Università degli Studi di Torino

RSTR - Ente finanziatore /sponsor Ministero della Cultura

RSTN Fototeca di Bologna / Elvira Tonelli

## DA - DATI ANALITICI

NSC - Notizie storico-critiche Il fondo fotografico del MAET dedicato all'Egitto, è stato realizzato durante le campagne di scavo della Missione Archeologica Italiana in Egitto. La Missione fu guidata dall'egittologo Ernesto Schiaparelli fra il 1902 e il 1928 e poi dall'egittologo Giulio Farina fra il 1928 e il

1936. A questi scavi archeologici partecipò - fra il 1913 e il 1935 - in qualità di antropologo anche il fondatore del MAET, Giovanni Marro (collettore del fondo e autore di alcuni scatti).

## TU - CONDIZIONE GIURIDICA E PROVVEDIMENTI DI TUTELA

### CDG - CONDIZIONE GIURIDICA

**CDGG - Indicazione generica** proprietà Ente pubblico non territoriale

**CDGS - Indicazione specifica** Università degli Studi di Torino

### ACQ - ACQUISIZIONE

**ACQT - Tipo acquisizione** donazione

**ACQN - Nome** Marro, Giovanni

**ACQD - Riferimento cronologico** 1936 ca.

**BPT - Provvedimenti di tutela - sintesi** no

### CPR - DIRITTI D'AUTORE

**CPRN - Nome** ©Università degli Studi di Torino

## DO - DOCUMENTAZIONE

### FTA - DOCUMENTAZIONE FOTOGRAFICA

**FTAN - Codice identificativo** MAFM\_0108

**FTAX - Genere** documentazione esistente

**FTAP - Tipo** fotografia digitale (file)

**FTAD - Riferimento cronologico** 2021

**FTAE - Ente proprietario** Università degli Studi di Torino

**FTAK - Nome file originale** MAFM\_0108.JPG

**FTAY - Gestione Diritti** ©Università degli Studi di Torino

**FTAT - Note** L'immagine è di proprietà dell'Università degli Studi di Torino. È proibito qualsiasi uso o riproduzione senza il consenso del proprietario.

### BIB - BIBLIOGRAFIA

**BIBR - Abbreviazione** Mangiapane et al. 2020

**BIBJ - Ente schedatore** UNITO

**BIBH - Codice identificativo** BIBLFF01

**BIBX - Genere** bibliografia specifica

**BIBF - Tipo** contributo in periodico

**BIBM - Riferimento bibliografico completo** Mangiapane Gianluigi, Campanella Elisa, Grasso Erika, Boano Rosa. Un patrimonio da valorizzare: l'Egitto antico e l'Egitto moderno nelle collezioni del Museo di Antropologia ed Etnografia di Torino, "Il Capitale culturale", 2020 (20): 359-376

**BIBW - Indirizzo web (URL)** <https://riviste.unimc.it/index.php/cap-cult/article/view/2126>

### BIB - BIBLIOGRAFIA

**BIBR - Abbreviazione** Catalogo MAET 1936

**BIBJ - Ente schedatore** UNITO

**BIBH - Codice identificativo** BIBLFF02

<b>BIBX - Genere</b>	bibliografia di corredo
<b>BIBF - Tipo</b>	libro
<b>BIBM - Riferimento bibliografico completo</b>	Marro Giovanni, L'Istituto e Museo di Antropologia ed Etnografia di Torino dalla sua fondazione nella Regia Università (1926-IV), , Torino: Tip. Silvestrelli e Cappelletto.

#### **AD - ACCESSO AI DATI**

##### **ADS - SPECIFICHE DI ACCESSO AI DATI**

<b>ADSP - Profilo di accesso</b>	1
<b>ADSM - Motivazione</b>	scheda contenente dati liberamente accessibili

#### **CM - CERTIFICAZIONE E GESTIONE DEI DATI**

##### **CMP - REDAZIONE E VERIFICA SCIENTIFICA**

<b>CMPD - Anno di redazione</b>	2022
<b>CMPN - Responsabile ricerca e redazione</b>	Mangiapane, Gianluigi
<b>RSR - Referente verifica scientifica</b>	Pugliese, Nadia
<b>FUR - Funzionario responsabile</b>	Moratti, Valeria