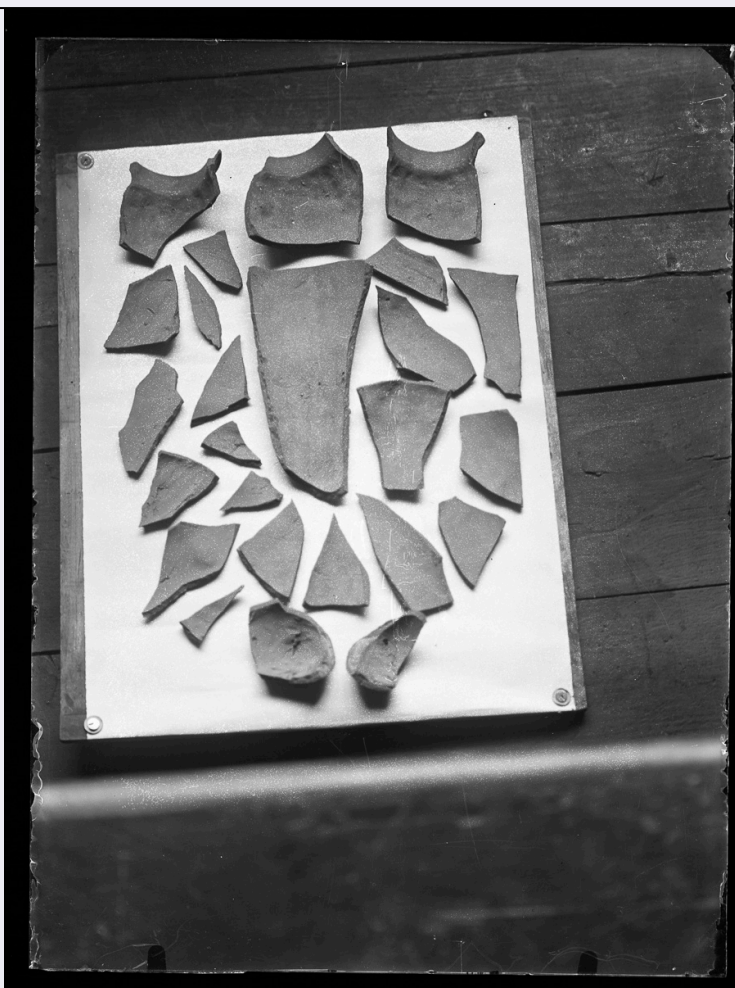


# SCHEDA



## CD - CODICI

TSK - Tipo scheda	F
LIR - Livello catalogazione	C
<b>NCT - CODICE UNIVOCO</b>	
NCTR - Codice Regione	01
NCTN - Numero catalogo generale	00447183
ESC - Ente schedatore	UNITO
ECP - Ente competente per tutela	S251

## OG - BENE CULTURALE

AMB - Ambito di tutela MiC	storico artistico
CTG - Categoria	DOCUMENTAZIONE DEL PATRIMONIO ARCHEOLOGICO
<b>OGT - DEFINIZIONE BENE</b>	
OGTD - Definizione	negativo
<b>QNT - QUANTITA'</b>	
QNTN - Quantità degli esemplari	2
<b>OGC - TRATTAMENTO CATALOGRAFICO</b>	
OGCT - Trattamento catalografico	bene complesso/bene composito - descrizione d'insieme

<b>OGCN - Numero parti componenti</b>	2
<b>OGM - Modalità di individuazione</b>	appartenenza ad una collezione o raccolta pubblica
<b>OGR - Disponibilità del bene</b>	bene disponibile
<b>LC - LOCALIZZAZIONE GEOGRAFICO - AMMINISTRATIVA</b>	
<b>PVC - LOCALIZZAZIONE</b>	
<b>PVCS - Stato</b>	ITALIA
<b>PVCR - Regione</b>	Piemonte
<b>PVCP - Provincia</b>	TO
<b>PVCC - Comune</b>	Torino
<b>LDC - COLLOCAZIONE SPECIFICA</b>	
<b>LDCT - Tipologia</b>	museo
<b>LDCQ - Qualificazione</b>	universitario
<b>LDCN - Denominazione attuale</b>	Palazzo degli Istituti Anatomici
<b>LDCC - Complesso di appartenenza</b>	Polo Museale Universitario
<b>LDCU - Indirizzo</b>	corso Massimo d'Azeglio 52
<b>LDCM - Denominazione raccolta</b>	Museo di Antropologia ed Etnografia dl Sistema Museale di Ateneo dell'Università degli Studi di Torino
<b>LDCS - Specifiche</b>	archivio storico/piano terra
<b>LDCD - Riferimento cronologico</b>	2021
<b>LA - ALTRE LOCALIZZAZIONI GEOGRAFICO - AMMINISTRATIVE</b>	
<b>TLC - Tipo di localizzazione</b>	luogo di provenienza/collocazione precedente
<b>PRV - LOCALIZZAZIONE</b>	
<b>PRVS - Stato</b>	ITALIA
<b>PRVR - Regione</b>	Piemonte
<b>PRVP - Provincia</b>	TO
<b>PRVC - Comune</b>	Torino
<b>PRC - COLLOCAZIONE SPECIFICA</b>	
<b>PRCT - Tipologia contenitore fisico</b>	palazzo
<b>PRCQ - Qualificazione contenitore fisico</b>	universitario
<b>PRCN - Denominazione contenitore fisico</b>	ex Ospedale San Giovanni Vecchio
<b>PRCU - Indicazioni viabilistiche</b>	via Accademia Albertina 17
<b>PRCM - Denominazione contenitore giuridico</b>	Università degli Studi di torino
<b>PRD - DATI CRONOLOGICI</b>	
<b>PRDI - Riferimento cronologico/data inizio</b>	1936

<b>PRDU - Data fine</b>	2018
<b>LAN - Note</b>	Durante il secondo conflitto mondiale, tutto il patrimonio del Museo è stato spostato provvisoriamente fuori Torino.
<b>UB - DATI PATRIMONIALI/INVENTARI/STIME/COLLEZIONI</b>	
<b>UBF - UBICAZIONE BENE</b>	
<b>UBFP - Fondo</b>	Giovanni Marro
<b>UBFS - Serie archivistica</b>	Egitto
<b>UBFC - Collocazione</b>	Archivio fondi fotografici
<b>INV - ALTRI INVENTARI</b>	
<b>INVN - Codice inventario</b>	MAFM_0111; MAFM_0125
<b>INVD - Riferimento cronologico</b>	2021
<b>AU - DEFINIZIONE CULTURALE</b>	
<b>AUT - AUTORE/RESPONSABILITA'</b>	
<b>AUTJ - Ente schedatore</b>	UNITO
<b>AUTH - Codice identificativo</b>	MARROGIO
<b>AUTN - Nome scelto di persona o ente</b>	Marro, Giovanni
<b>AUTP - Tipo intestazione</b>	P
<b>AUTA - Indicazioni cronologiche</b>	1875-1952
<b>AUTS - Riferimento al nome</b>	attribuito
<b>AUTR - Ruolo</b>	fotografo/collettore
<b>AUTM - Motivazione/fonte</b>	documentazione
<b>AUTZ - Note</b>	Giovanni Marro, fondatore del Museo, nel 1926 partecipò - fra il 1913 e il 1935 - in qualità di antropologo alla Missione Archeologica Italiana in Egitto dove svolse anche il compito di documentare l'esperienza di scavo (viaggio, ricerche, ritrovamenti, ecc) talvolta realizzando gli scatti e talvolta raccogliendo le immagini che attualmente fanno parte del fondo.
<b>ATB - AMBITO CULTURALE</b>	
<b>ATBD - Denominazione</b>	Missione Archeologia Italiana in Egitto
<b>ATBR - Ruolo</b>	antropologo - fotografo
<b>ATBM - Motivazione/fonte</b>	bibliografia
<b>SG - SOGGETTO</b>	
<b>SGT - SOGGETTO</b>	
<b>SGTI - Identificazione</b>	Spedizioni Archeologiche Italiane, Egittologia, Reperti archeologici, Marro
<b>SGTD - Indicazioni sul soggetto</b>	Due fotografie che immortalano i frammenti di uno (stesso) vaso in terracotta da due distanze diverse. Nel caso di MAFM_0111 si riconosce il tavolo in legno su cui è poggiato l'oggetto.
<b>SGL - TITOLO</b>	
<b>SGLA - Titolo attribuito</b>	Frammenti di vaso
<b>SGLS - Specifiche titolo</b>	analisi iconografica
<b>DT - CRONOLOGIA</b>	

**DTZ - CRONOLOGIA GENERICA**

**DTZG - Fascia cronologica /periodo** XX

**DTZS - Specifiche fascia cronologica/periodo** prima metà

**DTS - CRONOLOGIA SPECIFICA**

**DTSI - Da** 1913

**DTSV - Validità** post

**DTSF - A** 1952

**DTSL - Validità** ante

**DTM - Motivazione/fonte** documentazione

**DTT - Note** Giovanni Marro segue la Missione Archeologica Italiana in Egitto dal 1913 al 1935 e si occupa per motivi di studi del patrimonio archeologico fino all'anno della sua morte nel 1952.

**LR - LUOGO E DATA DELLA RIPRESA****LRC - LOCALIZZAZIONE**

**LRCS - Stato**

**LRCR - Regione** NR

**LRCP - Provincia** NR

**LRCC - Comune** NR

**LRG - Area storico-geografica** Reperto archeologico proveniente dall'Egitto. Non è possibile stabilire se queste due foto dello stesso reperto sono state realizzate in Egitto (e in quale sito) o in Italia.

**LRO - Occasione** Missione Archeologica Italiana in Egitto

**MT - DATI TECNICI**

**MTX - Indicazione di colore** BN

**MTC - MATERIA E TECNICA**

**MTCM - Materia** vetro

**MTCT - Tecnica** gelatina bromuro d'argento

**MIS - MISURE**

**MISZ - Tipo di misura** altezzaxlunghezza

**MISU - Unità di misura** cm

**MISM - Valore** 9x12

**CO - CONSERVAZIONE E INTERVENTI****STC - STATO DI CONSERVAZIONE**

**STCC - Stato di conservazione** buono

**RST - INTERVENTI**

**RSTI - Tipo intervento** restauro

**RSTD - Riferimento cronologico** 2021

**RSTE - Ente responsabile** Università degli Studi di Torino

**RSTR - Ente finanziatore /sponsor** Ministero della Cultura

**RSTN** Fototeca di Bologna / Elvira Tonelli

**RST - INTERVENTI**

<b>RSTI - Tipo intervento</b>	condizionamento
<b>RSTD - Riferimento cronologico</b>	2021
<b>RSTE - Ente responsabile</b>	Università degli Studi di Torino
<b>RSTR - Ente finanziatore /sponsor</b>	Ministero della Cultura
<b>RSTN</b>	Fototeca di Bologna / Elvira Tonelli

**DA - DATI ANALITICI**

<b>DES - Descrizione</b>	Si tratta di due fotografie che ritraggono i frammenti dello stesso reperto archeologico da angolazioni diverse.
<b>NSC - Notizie storico-critiche</b>	Il fondo fotografico del MAET dedicato all'Egitto, è stato realizzato per la Missione Archeologica Italiana in Egitto. La Missione fu guidata dall'egittologo Ernesto Schiaparelli fra il 1902 e il 1928 e poi dall'egittologo Giulio Farina fra il 1928 e il 1936. A questi scavi archeologici partecipò - fra il 1913 e il 1935 - in qualità di antropologo anche il fondatore del MAET, Giovanni Marro (collettore del fondo e autore di alcuni scatti). Alcune foto dei reperti archeologici ritrovati furono realizzate in Egitto, altre una volta portato il materiale in Europa.

**TU - CONDIZIONE GIURIDICA E PROVVEDIMENTI DI TUTELA****CDG - CONDIZIONE GIURIDICA**

<b>CDGG - Indicazione generica</b>	proprietà Ente pubblico non territoriale
<b>CDGS - Indicazione specifica</b>	Università degli Studi di Torino

**ACQ - ACQUISIZIONE**

<b>ACQT - Tipo acquisizione</b>	donazione
<b>ACQN - Nome</b>	Marro, Giovanni
<b>ACQD - Riferimento cronologico</b>	1936 ca.
<b>BPT - Provvedimenti di tutela - sintesi</b>	no

**CPR - DIRITTI D'AUTORE**

<b>CPRN - Nome</b>	©Università degli Studi di Torino
--------------------	-----------------------------------

**DO - DOCUMENTAZIONE****FTA - DOCUMENTAZIONE FOTOGRAFICA**

<b>FTAN - Codice identificativo</b>	MAFM_0111
<b>FTAX - Genere</b>	documentazione allegata
<b>FTAP - Tipo</b>	fotografia digitale (file)
<b>FTAD - Riferimento cronologico</b>	2021
<b>FTAE - Ente proprietario</b>	Università degli Studi di Torino
<b>FTAK - Nome file originale</b>	MAFM_0111.JPG
<b>FTAY - Gestione Diritti</b>	©Università degli Studi di Torino
<b>FTAT - Note</b>	L'immagine è di proprietà dell'Università degli Studi di Torino. È proibito qualsiasi uso o riproduzione senza il consenso del proprietario.

**FTA - DOCUMENTAZIONE FOTOGRAFICA**

<b>FTAN - Codice identificativo</b>	MAFM_0125
<b>FTAX - Genere</b>	documentazione allegata
<b>FTAP - Tipo</b>	fotografia digitale (file)
<b>FTAD - Riferimento cronologico</b>	2021
<b>FTAE - Ente proprietario</b>	Università degli Studi di Torino
<b>FTAK - Nome file originale</b>	MAFM_0125.JPG
<b>FTAY - Gestione Diritti</b>	©Università degli Studi di Torino
<b>FTAT - Note</b>	L'immagine è di proprietà dell'Università degli Studi di Torino. È proibito qualsiasi uso o riproduzione senza il consenso del proprietario.

**BIB - BIBLIOGRAFIA**

<b>BIBR - Abbreviazione</b>	Mangiapane et al. 2020
<b>BIBJ - Ente schedatore</b>	UNITO
<b>BIBH - Codice identificativo</b>	BIBLFF01
<b>BIBX - Genere</b>	bibliografia specifica
<b>BIBF - Tipo</b>	contributo in periodico
<b>BIBM - Riferimento bibliografico completo</b>	Mangiapane Gianluigi, Campanella Elisa, Grasso Erika, Boano Rosa. Un patrimonio da valorizzare: l'Egitto antico e l'Egitto moderno nelle collezioni del Museo di Antropologia ed Etnografia di Torino, "Il Capitale culturale", 2020 (20): 359-376
<b>BIBW - Indirizzo web (URL)</b>	<a href="https://riviste.unimc.it/index.php/cap-cult/article/view/2126">https://riviste.unimc.it/index.php/cap-cult/article/view/2126</a>

**BIB - BIBLIOGRAFIA**

<b>BIBR - Abbreviazione</b>	Catalogo MAET 1936
<b>BIBJ - Ente schedatore</b>	UNITO
<b>BIBH - Codice identificativo</b>	BIBLFF02
<b>BIBX - Genere</b>	bibliografia di corredo
<b>BIBF - Tipo</b>	libro
<b>BIBM - Riferimento bibliografico completo</b>	Marro Giovanni, L'Istituto e Museo di Antropologia ed Etnografia di Torino dalla sua fondazione nella Regia Università (1926-IV), , Torino: Tip. Silvestrelli e Cappelletto.

**AD - ACCESSO AI DATI****ADS - SPECIFICHE DI ACCESSO AI DATI**

<b>ADSP - Profilo di accesso</b>	1
<b>ADSM - Motivazione</b>	scheda contenente dati liberamente accessibili

**CM - CERTIFICAZIONE E GESTIONE DEI DATI****CMP - REDAZIONE E VERIFICA SCIENTIFICA**

<b>CMPD - Anno di redazione</b>	2022
<b>CMPN - Responsabile ricerca e redazione</b>	Mangiapane, Gianluigi
<b>RSR - Referente verifica scientifica</b>	Pugliese, Nadia
<b>FUR - Funzionario responsabile</b>	Moratti, Valeria