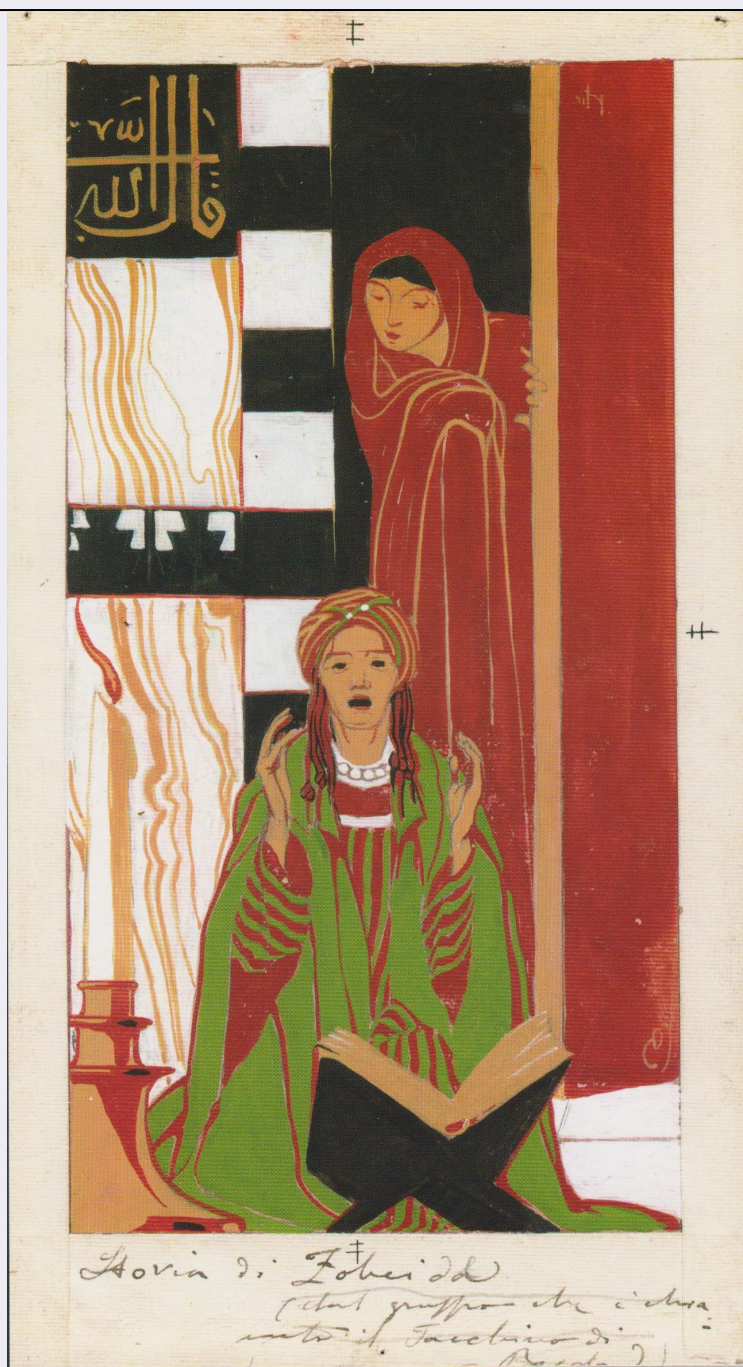


SCHEDA



CD - CODICI

TSK - Tipo Scheda OA

LIR - Livello ricerca P

NCT - CODICE UNIVOCO

NCTR - Codice regione 01

NCTN - Numero catalogo generale 00448516

ESC - Ente schedatore S251

ECP - Ente competente S251

RV - RELAZIONI

ROZ - Altre relazioni 0100448516

ROZ - Altre relazioni 0100448510

ROZ - Altre relazioni	0100448511
ROZ - Altre relazioni	0100448512
ROZ - Altre relazioni	0100448513
ROZ - Altre relazioni	0100448514
ROZ - Altre relazioni	0100448515
ROZ - Altre relazioni	0100448517
ROZ - Altre relazioni	0100448518
ROZ - Altre relazioni	0100448519
ROZ - Altre relazioni	0100448520
ROZ - Altre relazioni	0100448521
ROZ - Altre relazioni	0100448522
ROZ - Altre relazioni	0100448523
ROZ - Altre relazioni	0100448524
ROZ - Altre relazioni	0100448525
ROZ - Altre relazioni	0100448526
ROZ - Altre relazioni	0100448527
ROZ - Altre relazioni	0100448528
OG - OGGETTO	
OGT - OGGETTO	
OGTD - Definizione	dipinto
OGTV - Identificazione	serie
SGT - SOGGETTO	
SGTI - Identificazione	Le Mille e una Notte
SGTT - Titolo	La storia di Zobeide
LC - LOCALIZZAZIONE GEOGRAFICO-AMMINISTRATIVA	
PVC - LOCALIZZAZIONE GEOGRAFICO-AMMINISTRATIVA ATTUALE	
PVCS - Stato	ITALIA
PVCR - Regione	Piemonte
PVCP - Provincia	TO
PVCC - Comune	Torino
LDC - COLLOCAZIONE SPECIFICA	
LDCT - Tipologia	galleria
LDCQ - Qualificazione	privata
LDCN - Denominazione attuale	Little Nemo Art Gallery
DT - CRONOLOGIA	
DTZ - CRONOLOGIA GENERICA	
DTZG - Secolo	XX
DTZS - Frazione di secolo	primo quarto
DTS - CRONOLOGIA SPECIFICA	
DTSI - Da	1912
DTSV - Validità	ca
DTSF - A	1912

DTSL - Validità	ca
DTM - Motivazione cronologia	documentazione
AU - DEFINIZIONE CULTURALE	
AUT - AUTORE	
AUTS - Riferimento all'autore	attribuito
AUTM - Motivazione dell'attribuzione	firma
AUTN - Nome scelto	Duilio Cambellotti
AUTA - Dati anagrafici	1876/1960
AUTH - Sigla per citazione	00000062
MT - DATI TECNICI	
MTC - Materia e tecnica	carta/ pittura a tempera
MIS - MISURE	
MISU - Unità	cm
MISA - Altezza	19,7
MISL - Larghezza	10,2
CO - CONSERVAZIONE	
STC - STATO DI CONSERVAZIONE	
STCC - Stato di conservazione	buono
DA - DATI ANALITICI	
DES - DESCRIZIONE	
DESO - Indicazioni sull'oggetto	Disegno a tempera su carta di formato rettangolare, applicato su cartone (cm 23x12,6) firmato in basso a destra con il monogramma CD e una spiga. Sul margine inferiore del cartone iscrizione a penna con il soggetto.
DESI - Codifica Iconclass	84(Le Mille e Una notte)
DESS - Indicazioni sul soggetto	Soggetto profano. Figure: due donne. Elementi a corredo: un libro.
ISR - ISCRIZIONI	
ISRC - Classe di appartenenza	firma
ISRS - Tecnica di scrittura	a pennello
ISRP - Posizione	in basso, a destra
ISRI - Trascrizione	CD [con una spiga accanto]
ISR - ISCRIZIONI	
ISRC - Classe di appartenenza	didascalica
ISRS - Tecnica di scrittura	a penna
ISRT - Tipo di caratteri	corsivo
ISRP - Posizione	in basso, sul margine
ISRI - Trascrizione	Storia di Zobeide (dal gruppo che è chiamato il Facchino di Bagdad)
	Il disegno fa parte della serie “Le Mille e una Notte” realizzata da Duilio Cambellotti all’inizio del XX secolo e edita nella collana de la

NSC - Notizie storico-critiche

"Biblioteca dei Ragazzi" dell'Istituto Editoriale Italiano nel 1913. Pittore, scultore, decoratore e disegnatore, Duilio Cambellotti fu uno degli interpreti più sensibili delle maggiori correnti artistiche europee di inizio Novecento, dal Liberty all'Art Déco, con una particolare inventiva metamorfica. Le opere in questione rappresentano al massimo grado questa ricchezza di influssi e aperture che vanno dall'arte europea al japonisme di matrice ottocentesca, ma reinterpretato in chiave moderna con semplificazioni geometriche e fasce geometrizzanti. Le opere hanno avuto fin dalla loro prima pubblicazione nel 1913, una grande fortuna critica e espositiva, comparando in numerose mostre e pubblicazioni dedicate all'artista o più in generale al Liberty Italiano. Per questo motivo la serie, oggi composta da 19 tavole (originariamente 20, ma una perduta), rappresentano un unicum da preservare nella sua unità. Per un quadro complessivo sulla fortuna critica di ciascuna tavola si rimanda in ultimo a Pallottino 2010.

TU - CONDIZIONE GIURIDICA E VINCOLI**ACQ - ACQUISIZIONE**

ACQT - Tipo acquisizione	eredità
---------------------------------	---------

CDG - CONDIZIONE GIURIDICA

CDGG - Indicazione generica	proprietà privata
------------------------------------	-------------------

NVC - PROVVEDIMENTI DI TUTELA

NVCT - Tipo provvedimento	DLgs 42/2004, art. 10, co. 3
----------------------------------	------------------------------

NVCE - Estremi provvedimento	2010/04/23
-------------------------------------	------------

NVCD - Data notificazione	2010/05/11
----------------------------------	------------

DO - FONTI E DOCUMENTI DI RIFERIMENTO**FTA - DOCUMENTAZIONE FOTOGRAFICA**

FTAX - Genere	documentazione allegata
----------------------	-------------------------

FTAP - Tipo	fotografia digitale (file)
--------------------	----------------------------

FTAN - Codice identificativo	New_1670665429960
-------------------------------------	-------------------

FNT - FONTI E DOCUMENTI

FNTP - Tipo	riproduzione del provvedimento di tutela
--------------------	--

FNTD - Data	2010/04/23
--------------------	------------

BIB - BIBLIOGRAFIA

BIBX - Genere	bibliografia specifica
----------------------	------------------------

BIBA - Autore	Paola Pallottino
----------------------	------------------

BIBD - Anno di edizione	2010
--------------------------------	------

BIBH - Sigla per citazione	00000073
-----------------------------------	----------

BIBN - V., pp., nn.	pp. 30-31
----------------------------	-----------

BIBI - V., tavv., figg.	tav. 8
--------------------------------	--------

BIB - BIBLIOGRAFIA

BIBX - Genere	bibliografia specifica
----------------------	------------------------

BIBA - Autore	AA.VV.
----------------------	--------

BIBD - Anno di edizione	1913
--------------------------------	------

BIBH - Sigla per citazione	00000072
-----------------------------------	----------

MST - MOSTRE	
MSTT - Titolo	Duilio Cambellotti illustratore
MSTL - Luogo	Roma, Galleria F. Russo
MSTD - Data	6 nov - 4 dic 2010
MST - MOSTRE	
MSTT - Titolo	Duilio Cambellotti – Le Mille e una Notte
MSTL - Luogo	Torino, Little Nemo Art Gallery
MSTD - Data	22 gen - 13 feb 2010
MST - MOSTRE	
MSTT - Titolo	Duilio Cambellotti. Mito, Segno, Immagine
MSTL - Luogo	Roma, Galleria F. Russo
MSTL - Luogo	Roma, Galleria Angelica
MSTD - Data	18 nov - 16 dic 2006
MST - MOSTRE	
MSTT - Titolo	Le Mille e una Notte. Tempere di Duilio Cambellotti
MSTL - Luogo	Latina, Palazzo della Cultura
MSTD - Data	11 ottobre 1997
AD - ACCESSO AI DATI	
ADS - SPECIFICHE DI ACCESSO AI DATI	
ADSP - Profilo di accesso	2
ADSM - Motivazione	scheda di bene di proprietà privata
CM - COMPILAZIONE	
CMP - COMPILAZIONE	
CMPD - Data	2022
CMPN - Nome	Giuliano, Ilaria
RSR - Referente scientifico	Caldera, Massimiliano
FUR - Funzionario responsabile	Caldera, Massimiliano
AN - ANNOTAZIONI	