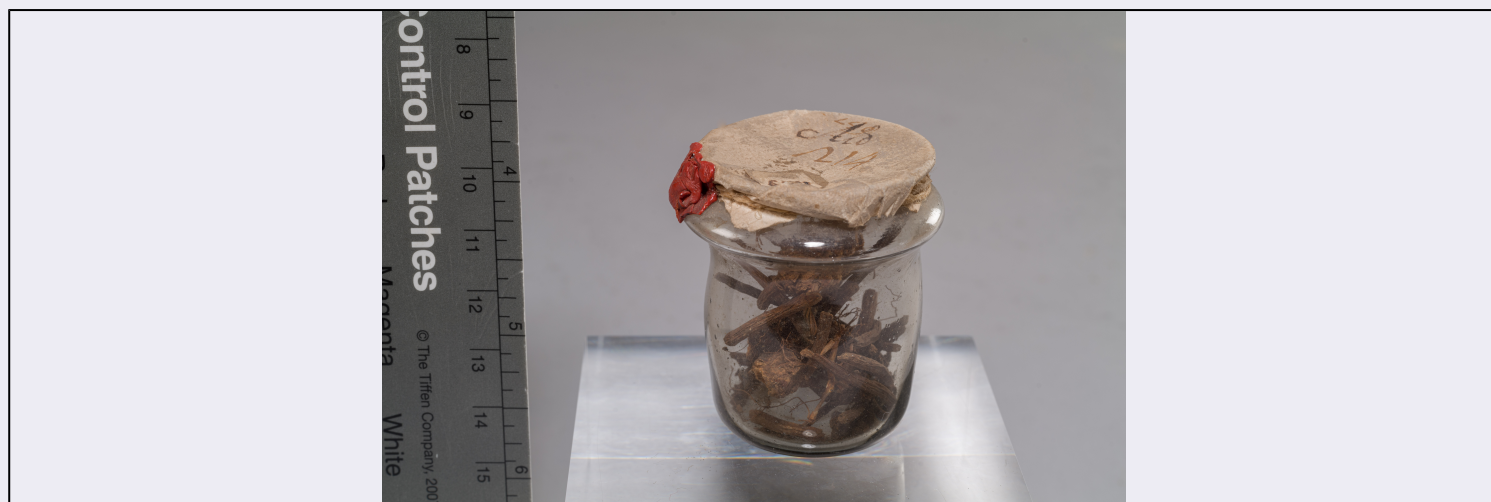


SCHEDA



CD - CODICI

TSK - Tipo scheda	BNB
LIR - Livello ricerca	C
NCT - CODICE UNIVOCO	
NCTR - Codice regione	08
NCTN - Numero catalogo generale	00688532
ESC - Ente schedatore	UNIBO
ECP - Ente competente	S261

OG - OGGETTO

OGT - OGGETTO

OGTD - Definizione	campione
OGTC - Denominazione collezione/ raccolta	Collezione Aldrovandi
OGTK - Tipologia campione	essiccato
OGTS - Notizie storico-culturali	Esemplare di radice di fanerogama non identificata. Campione vegetale essiccato in capsula di vetro sigillata, all'interno di un calice di vetro con motivi decorativi incisi. La scritta sul coperchio sigillato reca un numero verosimilmente contemporaneo ad Ulisse Aldrovandi ed una sigla "Ald.", forse aggiunta successivamente. Identificazione a vista dall'esterno della capsula, da verificare. Distribuzione: Europa (?).

SB - SISTEMATICA-BOTANICA

SBE - CARTELLINI/ ETICHETTE

SBET - Testo	1879
--------------	------

SBE - CARTELLINI/ ETICHETTE

SBET - Testo	Ald./ 214/ 657
--------------	----------------

SBN - Note	SBE(1): cartellino rettangolare con numero a 4 cifre (XIX secolo)// SBE(2): cartellino non identificato, di carta a mano, sul coperchio della capsula, legato e sigillato. Numeri a tre cifre prob. più antichi, sigla Ald. aggiunta forse nel XVIII sec.
------------	--------------------------------------------------------------------------------------------------------------------------------------------------------------------------------------------------------------------------------------------------------------

LC - LOCALIZZAZIONE GEOGRAFICO-AMMINISTRATIVA

PVC - LOCALIZZAZIONE GEOGRAFICO-AMMINISTRATIVA ATTUALE

PVCS - Stato	ITALIA
PVCR - Regione	Emilia-Romagna
PVCP - Provincia	BO
PVCC - Comune	Bologna
LDC - COLLOCAZIONE SPECIFICA	
LDCT - Tipologia	palazzo
LDCQ - Qualificazione	senatorio
LDCN - Denominazione attuale	Palazzo Poggi
LDCU - Indirizzo	Via Zamboni, 33
LDCM - Denominazione raccolta	Museo di Palazzo Poggi
LDCS - Specifiche	1° piano, sala Aldrovandi, Bacheca II, in alto
MT - DATI TECNICI	
MIS - MISURE	
MISU - Unità	cm
MISA - Altezza	4.5
MISL - Larghezza	3.8
MISV - Specifiche	supporto: altezza, cm 14, larghezza, cm 6
MIST - Validità	ca.
CO - CONSERVAZIONE	
STC - STATO DI CONSERVAZIONE	
STCT - Tipo	secco
STCD - Data	2022
STCC - Stato di conservazione	buono
TU - CONDIZIONE GIURIDICA E VINCOLI	
CDG - CONDIZIONE GIURIDICA	
CDGG - Indicazione generica	proprietà Ente pubblico non territoriale
CDGS - Indicazione specifica	Università di Bologna, Alma Mater Studiorum
DO - FONTI E DOCUMENTI DI RIFERIMENTO	
FTA - DOCUMENTAZIONE FOTOGRAFICA	
FTAX - Genere	documentazione allegata
FTAP - Tipo	fotografia digitale (file)
FTAA - Autore	Ravenna, Marco
FTAD - Data	2022
FTAN - Codice identificativo	MPPAL012
FTA - DOCUMENTAZIONE FOTOGRAFICA	
FTAX - Genere	documentazione allegata
FTAP - Tipo	fotografia digitale (file)
FTAA - Autore	Ravenna, Marco
FTAD - Data	2022

FTAN - Codice identificativo	MPPAL012a
FTA - DOCUMENTAZIONE FOTOGRAFICA	
FTAX - Genere	documentazione allegata
FTAP - Tipo	fotografia digitale (file)
FTAA - Autore	Ravenna, Marco
FTAD - Data	2022
FTAN - Codice identificativo	MPPAL011_
FTAT - Note	gruppo di 6 barattoli
BIL - Citazione completa	Oreste Mattiolo. L'Opera Botanica di Ulisse Aldrovandi. Bologna, Tipografia Luigi Merlani, 1897
AD - ACCESSO AI DATI	
ADS - SPECIFICHE DI ACCESSO AI DATI	
ADSP - Profilo di accesso	1
ADSM - Motivazione	scheda contenente dati liberamente accessibili
CM - COMPILAZIONE	
CMP - COMPILAZIONE	
CMPD - Data	2022
CMPN - Nome	Salimbeni, Barbara
RSR - Referente scientifico	Ceregato, Alessandro
FUR - Funzionario responsabile	Manzelli, Valentina