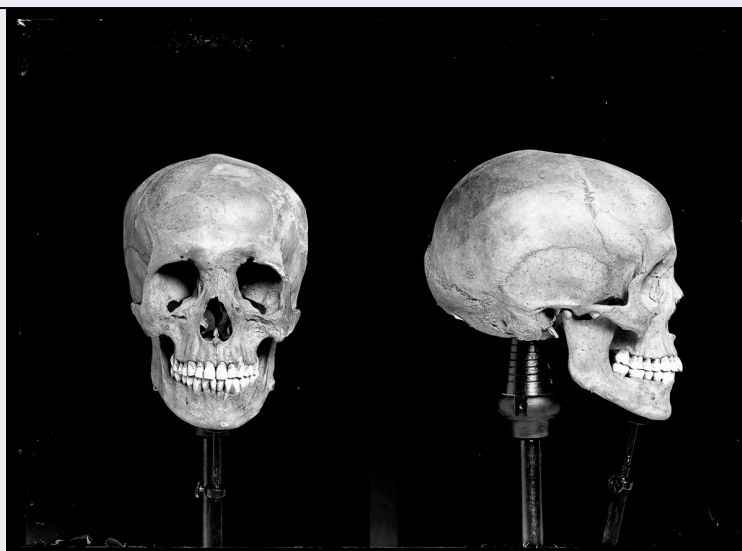


SCHEDA



CD - CODICI

TSK - Tipo scheda	F
LIR - Livello catalogazione	C
NCT - CODICE UNIVOCO	
NCTR - Codice Regione	01
NCTN - Numero catalogo generale	00447199
ESC - Ente schedatore	UNITO
ECP - Ente competente per tutela	S251

OG - BENE CULTURALE

AMB - Ambito di tutela MiC	storico artistico
CTG - Categoria	DOCUMENTAZIONE DEL PATRIMONIO ANTROPOLOGICO
OGT - DEFINIZIONE BENE	
OGTD - Definizione	negativo
OGTV - Configurazione strutturale e di contesto	serie

QNT - QUANTITA'

QNTN - Quantità degli esemplari	N° 220
---------------------------------	--------

OGC - TRATTAMENTO CATALOGRAFICO

OGCT - Trattamento catalografico	bene complesso/bene composito - descrizione d'insieme
OGCN - Numero parti componenti	220
OGM - Modalità di individuazione	appartenenza ad una collezione o raccolta pubblica
OGR - Disponibilità del bene	bene disponibile

LC - LOCALIZZAZIONE GEOGRAFICO - AMMINISTRATIVA

PVC - LOCALIZZAZIONE

PVCS - Stato	ITALIA
PVCR - Regione	Piemonte
PVCP - Provincia	TO
PVCC - Comune	Torino
LDC - COLLOCAZIONE SPECIFICA	
LDCT - Tipologia	museo
LDCQ - Qualificazione	universitario
LDCN - Denominazione attuale	Palazzo degli Istituti Anatomici
LDCC - Complesso di appartenenza	Polo Museale Universitario
LDCU - Indirizzo	corso Massimo d'Azeglio 52
LDCM - Denominazione raccolta	Museo di Antropologia ed Etnografia dl Sistema Museale di Ateneo dell'Università degli Studi di Torino
LDCS - Specifiche	archivio storico/piano terra
LDCD - Riferimento cronologico	2021
LA - ALTRE LOCALIZZAZIONI GEOGRAFICO - AMMINISTRATIVE	
TLC - Tipo di localizzazione	luogo di provenienza/collocazione precedente
PRV - LOCALIZZAZIONE	
PRVS - Stato	ITALIA
PRVR - Regione	Piemonte
PRVP - Provincia	TO
PRVC - Comune	Torino
PRC - COLLOCAZIONE SPECIFICA	
PRCT - Tipologia contenitore fisico	palazzo
PRCQ - Qualificazione contenitore fisico	universitario
PRCN - Denominazione contenitore fisico	ex Ospedale San Giovanni Vecchio
PRCU - Indicazioni viabilistiche	via Accademia Albertina 17
PRCM - Denominazione contenitore giuridico	Università degli Studi di torino
PRD - DATI CRONOLOGICI	
PRDI - Riferimento cronologico/data inizio	1936
PRDU - Data fine	2018
LAN - Note	Durante il secondo conflitto mondiale, tutto il patrimonio del Museo è stato spostato provvisoriamente fuori Torino.
UB - DATI PATRIMONIALI/INVENTARI/STIME/COLLEZIONI	
UBF - UBICAZIONE BENE	
UBFP - Fondo	Giovanni Marro
UBFS - Serie archivistica	Egitto

UBFC - Collocazione	Archivio fondi fotografici
INV - ALTRI INVENTARI	
INVN - Codice inventario	MAFM: 0091-0092, 0157, 0163, 0183-0189; FMMA: 0524-0527, 0553-0559, 0589-0595, 0604-0609, 0611-0617, 0737-0738, 0801, 0803, 0904-0921, 1083, 1101, 1106-1109, 1116-1123, 1130-1131, 1184-1185, 1290, 1329-1332, 1349-1350, 1352-1353, 1369-1370, 1372-1378, 1380-1383, 1404-1408, 1424-1425, 1427, 1446, 1490-1495, 1599-1603, 1605, 1608-1631, 1668, 1677, 1679, 1695-1700, 1705-1706, 1712, 1746-1747, 1769-1781, 1790-1796, 1803-1809, 1834-1838, 1883-1897, 1906, 1929-1932
INVD - Riferimento cronologico	2021
AU - DEFINIZIONE CULTURALE	
AUT - AUTORE/RESPONSABILITA'	
AUTJ - Ente schedatore	UNITO
AUTH - Codice identificativo	MARROGIO
AUTN - Nome scelto di persona o ente	Marro, Giovanni
AUTP - Tipo intestazione	P
AUTA - Indicazioni cronologiche	1875-1952
AUTS - Riferimento al nome	attribuito
AUTR - Ruolo	fotografo/collettore
AUTM - Motivazione/fonte	documentazione
AUTZ - Note	Giovanni Marro, fondatore del Museo nel 1926, realizzò per motivi di ricerca (antropologica/antropometrica) diversi scatti alle collezioni craniologiche del MAET. I resti umani scheletrizzati fotografati per questa serie sono tutti crani (o porzioni di) che fanno parte della raccolta di reperti antropologici ritrovati durante gli scavi della Missione Archeologica Italiana in Egitto a cui Marrò partecipò fra il 1913 e il 1935.
SG - SOGGETTO	
SGT - SOGGETTO	
SGTI - Identificazione	Spedizioni Archeologiche Italiane, Egittologia, Antropologia
SGTI - Identificazione	Antropometria, Marro, Ossa umane
SGTD - Indicazioni sul soggetto	Crani umani (talvolta parti di crani) fotografati da diverse angolazioni: in norma anteriore, posteriore, superiore o laterale. In alcuni scatti si riconosce una parte dell'antropometro messo a punto da Marro.
SGL - TITOLO	
SGLA - Titolo attribuito	Collezione craniologica da scavi archeologici
SGLS - Specifiche titolo	analisi iconografica
DT - CRONOLOGIA	
DTZ - CRONOLOGIA GENERICA	
DTZG - Fascia cronologica /periodo	XX
DTZS - Specifiche fascia cronologica/periodo	prima metà

DTS - CRONOLOGIA SPECIFICA

DTSI - Da	1913
DTSV - Validità	ca
DTSF - A	1952
DTSL - Validità	ante
DTM - Motivazione/fonte	documentazione
DTT - Note	Le fotografie sono state scattate da Giovanni Marro durante i suoi anni di collaborazione con la Missione Archeologica Italiana in Egitto (1913-1935) e durante le sue attività di ricerca presso l'Università degli Studi di Torino fino all'anno della sua morte (1952).

LR - LUOGO E DATA DELLA RIPRESA**LRC - LOCALIZZAZIONE**

LRCS - Stato	ITALIA
LRCR - Regione	Piemonte
LRCP - Provincia	TO
LRCC - Comune	Torino
LRG - Area storico-geografica	La maggior parte delle fotografie sono state realizzate presso l'Istituto di Antropologia ed Etnografia dell'Università degli Studi di di Torino a cui il Museo è stato annesso dalla sua fondazione (1926) fino agli anni Ottanta del Novecento.

MT - DATI TECNICI

MTX - Indicazione di colore	BN
MTC - MATERIA E TECNICA	
MTCM - Materia	vetro
MTCT - Tecnica	gelatina bromuro d'argento

MIS - MISURE

MISZ - Tipo di misura	altezzaxlunghezza
MISU - Unità di misura	cm
MISM - Valore	13x18

MIS - MISURE

MISZ - Tipo di misura	altezzaxlunghezza
MISU - Unità di misura	cm
MISM - Valore	9x12
MNR - Misure non rilevate /misure varie	MV

CO - CONSERVAZIONE E INTERVENTI**STC - STATO DI CONSERVAZIONE**

STCC - Stato di conservazione	discreto
--------------------------------------	----------

RST - INTERVENTI

RSTP - Riferimento alla parte	Le 11 lastre con n° di inventario che inizia con MAFM (0091-0092, 0157, 0163, 0183-0189)
RSTI - Tipo intervento	restauro
RSTD - Riferimento cronologico	2021

RSTE - Ente responsabile	Università degli Studi di Torino
RSTR - Ente finanziatore /sponsor	Ministero della Cultura
RSTN	Fototeca di Bologna / Elvira Tonelli
RST - INTERVENTI	
RSTP - Riferimento alla parte	le 209 lastre con n° inventario che inizia con FMMA
RSTI - Tipo intervento	condizionamento
RSTD - Riferimento cronologico	2021
RSTE - Ente responsabile	Università degli Studi di Torino
RSTR - Ente finanziatore /sponsor	Ministero della Cultura
RSTN	Fototeca di Bologna / Elvira Tonelli
DA - DATI ANALITICI	
DES - Descrizione	La serie è costituita da 220 lastre. Molte di queste lastre contiene due immagini, realizzate con uno chassis doppio.
NSC - Notizie storico-critiche	Il fondo fotografico del MAET dedicato alla collezione di crani umani di provenienza archeologica è stato messo insieme da Giovanni Marro (fondatore del Museo nel 1926), che fu il realizzatore degli scatti. La collezione antropologica fu immortalata a Torino ed è costituita da reperti umani provenienti dagli scavi della Missione Archeologica Italiana in Egitto. La Missione fu guidata dall'egittologo Ernesto Schiaparelli fra il 1902 e il 1928 e poi dall'egittologo Giulio Farina fra il 1928 e il 1936. A questi scavi archeologici partecipò - fra il 1913 e il 1935 - in qualità di antropologo Marro. Le fotografie di questa serie furono realizzate per le ricerche antropologiche e antropometriche di Marro: i crani umani venivano quindi ritratte con scopi classificatori e razzologici/razzisti.
TU - CONDIZIONE GIURIDICA E PROVVEDIMENTI DI TUTELA	
CDG - CONDIZIONE GIURIDICA	
CDGG - Indicazione generica	proprietà Ente pubblico non territoriale
CDGS - Indicazione specifica	Università degli Studi di Torino
ACQ - ACQUISIZIONE	
ACQT - Tipo acquisizione	donazione
ACQN - Nome	Marro, Giovanni
ACQD - Riferimento cronologico	1936 ca.
BPT - Provvedimenti di tutela - sintesi	no
CPR - DIRITTI D'AUTORE	
CPRN - Nome	©Università degli Studi di Torino
DO - DOCUMENTAZIONE	
FTA - DOCUMENTAZIONE FOTOGRAFICA	
FTAN - Codice identificativo	MAFM_0157
FTAX - Genere	documentazione esistente

FTAP - Tipo	fotografia digitale (file)
FTAD - Riferimento cronologico	2021
FTAE - Ente proprietario	Università degli Studi di Torino
FTAK - Nome file originale	MAFM_0157.JPG
FTAY - Gestione Diritti	©Università degli Studi di Torino
FTAT - Note	L'immagine è di proprietà dell'Università degli Studi di Torino. È proibito qualsiasi uso o riproduzione senza il consenso del proprietario.
BIB - BIBLIOGRAFIA	
BIBR - Abbreviazione	Mangiapane et al. 2020
BIBJ - Ente schedatore	UNITO
BIBH - Codice identificativo	BIBLFF01
BIBX - Genere	bibliografia specifica
BIBF - Tipo	contributo in periodico
BIBM - Riferimento bibliografico completo	Mangiapane Gianluigi, Campanella Elisa, Grasso Erika, Boano Rosa. Un patrimonio da valorizzare: l'Egitto antico e l'Egitto moderno nelle collezioni del Museo di Antropologia ed Etnografia di Torino, "Il Capitale culturale", 2020 (20): 359-376
BIBW - Indirizzo web (URL)	https://riviste.unimc.it/index.php/cap-cult/article/view/2126
BIB - BIBLIOGRAFIA	
BIBR - Abbreviazione	Catalogo MAET 1936
BIBJ - Ente schedatore	UNITO
BIBH - Codice identificativo	BIBLFF02
BIBX - Genere	bibliografia di corredo
BIBF - Tipo	libro
BIBM - Riferimento bibliografico completo	Marro Giovanni, L'Istituto e Museo di Antropologia ed Etnografia di Torino dalla sua fondazione nella Regia Università (1926-IV), , Torino: Tip. Silvestrelli e Cappelletto.
AD - ACCESSO AI DATI	
ADS - SPECIFICHE DI ACCESSO AI DATI	
ADSP - Profilo di accesso	1
ADSM - Motivazione	scheda contenente dati liberamente accessibili
CM - CERTIFICAZIONE E GESTIONE DEI DATI	
CMP - REDAZIONE E VERIFICA SCIENTIFICA	
CMPD - Anno di redazione	2022
CMPN - Responsabile ricerca e redazione	Mangiapane, Gianluigi
RSR - Referente verifica scientifica	Pugliese, Nadia
FUR - Funzionario responsabile	Moratti, Valeria