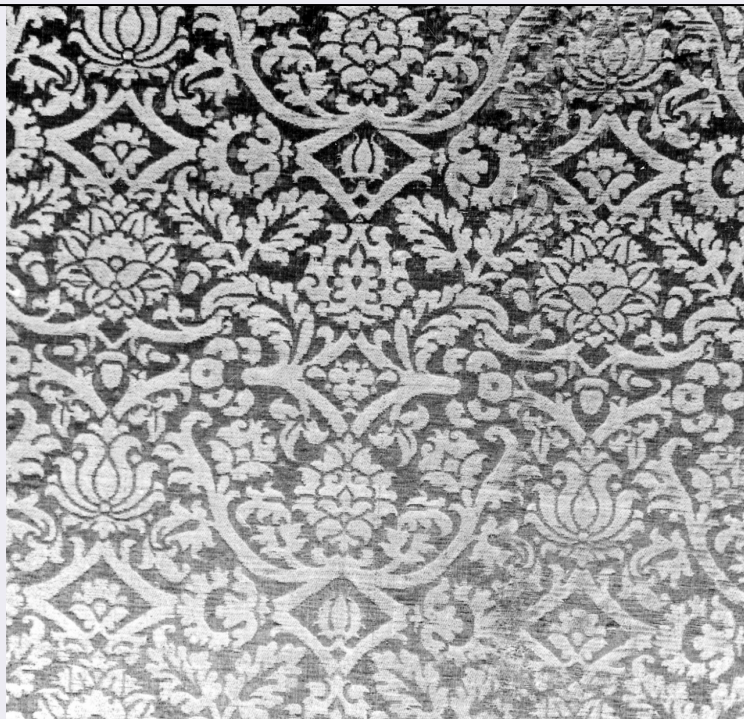


SCHEDA



CD - CODICI

TSK - Tipo Scheda OA

LIR - Livello ricerca P

NCT - CODICE UNIVOCO

NCTR - Codice regione 01

NCTN - Numero catalogo generale 00449937

ESC - Ente schedatore R01

ECP - Ente competente S301

OG - OGGETTO

OGT - OGGETTO

OGTD - Definizione legatura piena

OGTV - Identificazione opera isolata

QNT - QUANTITA'

QNTN - Numero 1

LC - LOCALIZZAZIONE GEOGRAFICO-AMMINISTRATIVA

PVC - LOCALIZZAZIONE GEOGRAFICO-AMMINISTRATIVA ATTUALE

PVCS - Stato ITALIA

PVCR - Regione Piemonte

PVCP - Provincia TO

PVCC - Comune Ivrea

LDC - COLLOCAZIONE SPECIFICA

LDCT - Tipologia palazzo

LDCQ - Qualificazione vescovile

LDCN - Denominazione attuale Seminario Vescovile

UB - UBICAZIONE E DATI PATRIMONIALI**INV - INVENTARIO DI MUSEO O SOPRINTENDENZA**

INVN - Numero XXX.3

INVD - Data nr

DT - CRONOLOGIA**DTZ - CRONOLOGIA GENERICA**

DTZG - Secolo XVI

DTZS - Frazione di secolo secondo quarto

DTS - CRONOLOGIA SPECIFICA

DTSI - Da 1535

DTSF - A 1549

DTM - Motivazione cronologia analisi storica

AU - DEFINIZIONE CULTURALE**ATB - AMBITO CULTURALE**

ATBD - Denominazione ambito lionese

ATBM - Motivazione dell'attribuzione analisi stilistica

MT - DATI TECNICI

MTC - Materia e tecnica pelle/ impressione a secco

MTC - Materia e tecnica pelle/ impressione in oro

MIS - MISURE

MISU - Unità mm

MISA - Altezza 306

MISL - Larghezza 207

CO - CONSERVAZIONE**STC - STATO DI CONSERVAZIONE**

STCC - Stato di conservazione mediocre

STCS - Indicazioni specifiche Lacerazioni, lacune sui piatti e sul dorso.

DA - DATI ANALITICI**DES - DESCRIZIONE**

DESO - Indicazioni sull'oggetto

Legatura rigida in pelle su supporto in cartone, decorata ai piatti a secco con cornice esterna di triplo filetto; cornice dello specchio a candelabra e medaglioni in triplo filetto, ferro floreale accantonato esterno; al centro dello specchio due cerchi concentrici con composizione di piccoli ferri; al piatto superiore super libros in oro. Dorso a sei doppi nervi e due semplici, rilevati e sottolineati, decorati a secco; tassello di carta con autore e titolo breve manoscritti in seconda casella. Tagli rossi. Nota di possesso manoscritta sul foglio di guardia superiore.

DESI - Codifica Iconclass nr

DESS - Indicazioni sul soggetto nr

ISR - ISCRIZIONI

ISRC - Classe di

appartenenza	super libros
ISRS - Tecnica di scrittura	a impressione
ISRP - Posizione	al piatto superiore
ISRI - Trascrizione	BARTHOLOMEVS / ARGENTERIVS
NSC - Notizie storico-critiche	Titolo: S. Basilio, Tractatus Ethicorum... Venezia, Stefano De Sabio, 1535.

TU - CONDIZIONE GIURIDICA E VINCOLI

CDG - CONDIZIONE GIURIDICA

CDGG - Indicazione generica	proprietà Ente religioso cattolico
------------------------------------	------------------------------------

DO - FONTI E DOCUMENTI DI RIFERIMENTO

FTA - DOCUMENTAZIONE FOTOGRAFICA

FTAX - Genere	documentazione allegata
FTAP - Tipo	fotografia digitale (file)
FTAA - Autore	Casazza, Davide
FTAD - Data	2022
FTAN - Codice identificativo	RP_00002248

AD - ACCESSO AI DATI

ADS - SPECIFICHE DI ACCESSO AI DATI

ADSP - Profilo di accesso	2
ADSM - Motivazione	scheda di bene di proprietà privata

CM - COMPILAZIONE

CMP - COMPILAZIONE

CMPD - Data	2022
CMPN - Nome	Cerrato, Carlotta
RSR - Referente scientifico	Faccin, Silvia
FUR - Funzionario responsabile	Landini, Vanessa
FUR - Funzionario responsabile	Prano, Maria